



ООО «ЦЕНТР СУДЕБНОЙ ЭКСПЕРТИЗЫ»
454014, г. Челябинск, ул. Ворошилова, д. 35, оф. 3-1
8 (800) 550-10-92 | www.cse7.ru | e-mail: expertall@mail.ru
ОГРН 1117447014354 ИНН 7447197991 КПП 745101001
р/с 40702810938130000049 в Филиале «Екатеринбургский» АО
«АЛЬФАБАНК» г. Екатеринбург, БИК 046577964, к/с 30101810100000000964



Утверждаю, директор

Шуховцев К.В.
21.02.2024 г.

Выписка из отчета № 2102242645

об оценке рыночной стоимости

Объект оценки: Квартира, общая площадь: 61,2 кв.м, кадастровый номер: 48:20:0012104:66,
адрес: Липецкая область, г. Липецк, ул. 9-й микрорайон, д. 24, кв. 87. Доля в праве: 1/3.

Дата оценки: 21.02.2024г.

Общая информация

Заказчик	◆ Кудашева Елизавета Владимировна
Правообладатель	◆ Савостиков Дмитрий Викторович
Особенности проведения осмотра	◆ Осмотр не производился, фотоматериалы предоставлены Заказчиком
Исполнитель	◆ ООО «Центр Судебной Экспертизы» <ul style="list-style-type: none">• ОГРН 1117447014354, ИНН 7447197991• Адрес регистрации: 454048, г. Челябинск, ул. Яблочкина, д. 3, пом. 1, каб. 2• Адрес для корреспонденции: 454014, г. Челябинск, ул. Ворошилова, д. 35, оф. 3-1• Полис страхования ответственности юридического лица при осуществлении оценочной деятельности №231900-035-000020 сроком действия с 28.09.2023 по 28.09.2024 г., ПАО "САК "ЭНЕРГОГАРАНТ" на сумму 50 000 000 рублей.• ООО «Центр Судебной Экспертизы» подтверждает полное соблюдение принципов независимости, установленных ст. 16 Федерального закона от 29.07.1998 N 135-ФЗ «Об оценочной деятельности в Российской Федерации» (в действующей редакции).• ООО «Центр Судебной Экспертизы» подтверждает, что не имеет имущественного интереса в объекте оценки и (или) не является аффилированным лицом заказчика.• Размер денежного вознаграждения за проведение оценки объекта оценки не зависит от итоговой величины стоимости объекта оценки, указанной в настоящей выписке из отчета об оценке.
Оценщик	◆ Шуховцев Кирилл Вячеславович <ul style="list-style-type: none">• Саморегулируемая организация Ассоциация "Межрегиональный союз оценщиков" 344022, г. Ростов-на-Дону, ул. Максима Горького, д.245/26 этаж 6 офис 606, тел: +7 (863) 299-42-29. Свидетельство о членстве №1538 от 20.12.2022 г.• Высшее техническое образование, окончил Челябинскую государственную агроинженерную академию, квалификация – инженер.• Высшее юридическое, окончил Южно-Уральский государственный университет, квалификация – бакалавр.• Диплом о профессиональной переподготовке 743100168174 от



	<p>30.04.2020 г., выдан ФГБОУ ВО "Челябинский государственный университет" 08.10.2020 г.</p> <ul style="list-style-type: none"> • Стаж работы в оценочной деятельности 7 лет. • Квалификационный аттестат в области оценочной деятельности по направлению «Оценка движимого имущества» № 034549-2 сроком действия с 11.11.2022 по 11.11.2025 г. • Квалификационный аттестат в области оценочной деятельности по направлению «Оценка недвижимости» № 034548-1 сроком действия с 11.11.2022 по 11.11.2025 г. • Диплом о профессиональной переподготовке по направлению «Судебная оценочная экспертиза», выдан ЧОУ ДПО "Открытая академия профессионального образования", 2023 год, эксперт-оценщик. • Сертификат соответствия судебного эксперта » НИИ СЭИС № РОСС RU.32147.04БРЕ0.01.21969 по направлению «Судебная оценочная экспертиза». • Полис страхования ответственности оценщика при осуществлении оценочной деятельности №231900-035-000025 сроком действия с 01.12.2023 по 30.11.2024 г., ПАО "САК "ЭНЕРГОГАРАНТ" на сумму 5 000 000 рублей. • Настоящим оценщик Шуховцев Кирилл Вячеславович подтверждает полное соблюдение принципов независимости, установленных ст. 16 Федерального закона от 29.07.1998 N 135-ФЗ «Об оценочной деятельности в Российской Федерации», при осуществлении оценочной деятельности и составлении настоящей выписки. • Оценщик Шуховцев Кирилл Вячеславович не является учредителем, собственником, акционером, должностным лицом или работником юридического лица - заказчика, лицом, имеющим имущественный интерес в объекте исследования. Оценщик не состоит с указанными лицами в близком родстве или свойстве. • Оценщик Шуховцев Кирилл Вячеславович не имеет в отношении объекта исследования вещных или обязательственных прав вне договора и не является участником (членом) или кредитором юридического лица – заказчика, равно как и заказчик не является кредитором или страховщиком оценщика. • Размер оплаты оценщику за проведение оценки объекта оценки не зависит от итоговой величины стоимости объекта оценки, указанной в настоящей выписке из отчета об оценке.
--	---

Основные факты и выводы

Объект оценки	♦	Наименование параметра	Значение параметра
		Жилое помещение	
		кадастровый номер	48:20:0012104:66
		общая площадь, кв.м	61,2
		адрес	Липецкая область, г. Липецк, ул. 9-й микрорайон, д. 24, кв. 87
		этаж	5
		этажность	5
		материал стен дома	панель
		год постройки	1971
доля в праве	1/3		
Дата оценки	♦	21.02.2024г.	
Результаты оценки, полученные при использовании:	♦	– доходного подхода: не применялся – сравнительного подхода: 1 248 700,00 руб. – затратного подхода: не применялся	
Согласование результатов	♦	Не требуется в связи с использованием только одного подхода к оценке	
Итоговая величина рыночной стоимости объекта оценки на дату оценки	♦	1 248 700,00 рублей (один миллион двести сорок восемь тысяч семьсот рублей)	



Таким образом, рыночная стоимость 1/3 доли в праве общей долевой собственности на объект оценки на 21.02.2024г., составляет:

1 248 700,00 рублей
(один миллион двести сорок восемь тысяч семьсот рублей)

Оценщик:  Шуховцев Кирилл Вячеславович





ООО «ЦЕНТР СУДЕБНОЙ ЭКСПЕРТИЗЫ»

Приложение. Расчетная таблица.

Показатели	Объект оценки	Аналог 1	Аналог 2	Аналог 3
<i>Источник информации</i>		https://www.avito.ru/lipetsk/kvartiry/2-k_kvartira_43_m_55_et_3418620744	https://www.avito.ru/lipetsk/kvartiry/4-k_kvartira_608_m_45_et_3696139516	https://www.avito.ru/lipetsk/kvartiry/2-k_kvartira_445_m_45_et_2967901468
Стоимость кв.м		3 008 000,00	3 950 000	3 100 000
Общая площадь, кв.м	61,2	43	60,8	44,5
Стоимость, руб./кв.м		69 953,49	64 967,11	69 662,92
Адрес	Липецкая область, г. Липецк, ул. 9-й микрорайон, д. 24, кв. 87	Липецкая обл., Липецк, Советский округ, 9-й мкр-н, 24 р-н Советский	Липецк, ул. Вермишева, 8 р-н Советский	Липецкая обл., Липецк, Московская ул., 67 р-н Советский
Поправочный коэффициент на местоположение		1,00	1,00	1,00
<i>Цена с учетом поправки за 1 кв.м., рублей</i>		69 953,49	64 967,11	69 662,92
Дата действия цены	21.02.2024г.	актуально на дату оценки	актуально на дату оценки	актуально на дату оценки
Поправочный коэффициент на условия рынка (изменения цен за период между датами сделки и оценки)		1,00	1,00	1,00
<i>Цена с учетом поправки за 1 кв.м., рублей</i>		69 953,49	64 967,11	69 662,92
Поправочный коэффициент на условия рынка (скидки к ценам предложений)		0,94	0,94	0,94
<i>Цена с учетом поправки за 1 кв.м., рублей</i>		65 756,28	61 069,08	65 483,14
Условия финансирования состоявшейся или предполагаемой сделки (вид оплаты, условия кредитования, иные условия)	<i>Оплата немедленно и в полном объеме</i>	<i>Оплата немедленно и в полном объеме</i>	<i>Оплата немедленно и в полном объеме</i>	<i>Оплата немедленно и в полном объеме</i>
Поправочный коэффициент на условия финансирования		1,00	1,00	1,00
<i>Цена с учетом поправки за 1 кв.м., рублей</i>		65 756,28	61 069,08	65 483,14
Передаваемые имущественные права, ограничения (обременения) этих прав	Собственность без ограничений и обременений права	Собственность без ограничений и обременений права	Собственность без ограничений и обременений права	Собственность без ограничений и обременений права
Поправочный коэффициент на передаваемые имущественные права		1,00	1,00	1,00
<i>Цена с учетом поправки за 1 кв.м., рублей</i>		65 756,28	61 069,08	65 483,14
Общая площадь, кв.м	61,2	43,0	60,8	44,5
Поправочный коэффициент на масштаб		0,96	1,00	0,96
<i>Цена с учетом поправки за 1 кв.м., рублей</i>		63 126,03	61 069,08	62 863,81
Материал стен дома	панель	панель	панель	панель
Поправочный коэффициент на материал стен дома		1,00	1,00	1,00
<i>Цена с учетом поправки за 1 кв.м., рублей</i>		63 126,03	61 069,08	62 863,81



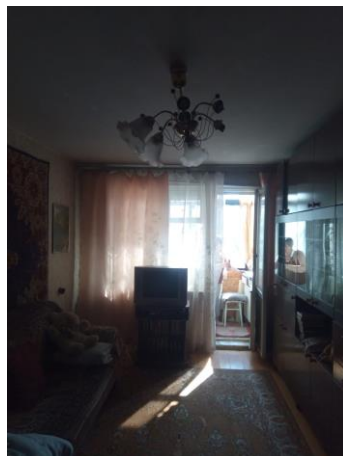
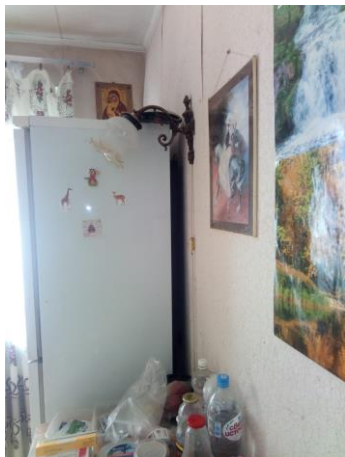
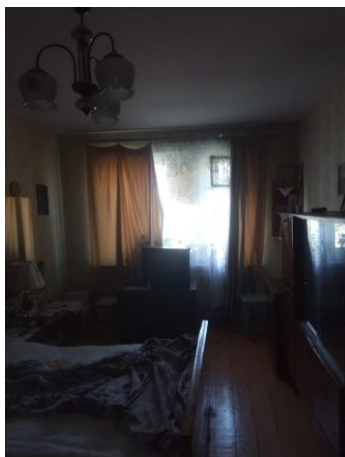
Приложение. Расчетная таблица.

Показатели	Объект оценки	Аналог 1	Аналог 2	Аналог 3
Этаж/Этажность дома	1/5	5/5	4/5	4/5
Поправочный коэффициент на этаж		1,00	0,94	0,94
<i>Цена с учетом поправки за 1 кв.м., рублей</i>		<i>63 126,03</i>	<i>57 404,94</i>	<i>59 091,98</i>
Физическое состояние	простая отделка	простая отделка	простая отделка	требуется проведение косметического ремонта
Поправочный коэффициент на физическое состояние		1,00	1,00	1,10
<i>Цена с учетом поправки за 1 кв.м., рублей</i>		<i>63 126,03</i>	<i>57 404,94</i>	<i>65 001,18</i>
<i>Кол-во внесенных корректировок</i>		<i>2</i>	<i>2</i>	<i>4</i>
Весовые коэффициенты		2/5	2/5	1/5
Значение, рублей		25 250,41	22 961,98	13 000,24
Скорректированная стоимость, руб./кв.м	61 213			
Рыночная стоимость жилого помещения, руб. (округл.)	3 746 200			
Рыночная стоимость 1/3 доли в праве общей долевой собственности на жилое помещение, руб. (округл.)	1 248 700			



Фотографии









Копии используемой информации

https://www.avito.ru/lipetsk/kvartiry/2-k_kvartira_43_m_55_et_3418620744

2-к. квартира, 43 м², 5/5 эт.

Добавить в избранное | Сравнить | Добавить заметку

3 008 000 ₽
69 953 ₽ за м² или предложите свою цену
В ипотеку от 34 567 ₽/мес. [Посмотреть скидки](#)
Реклама [alibank.ru](#)
Кредит для бизнеса до 50 млн ₽ за 1 день [Подробнее](#)

8 915 551-30-84

[Написать сообщение](#)

[Рассчитать ипотеку](#)

Спросите у продавца

Здравствуйте!

Ещё продаёте? | Торг уместен? | Когда можно посмотреть?

Анна
Частное лицо
На Авито с октября 2020

[Подписаться на продавца](#)

Онлайн-показ
Можно посмотреть по видеосвязи

О квартире

Количество комнат: 2	Высота потолков: 2.5 м
Общая площадь: 43 м²	Санузел: раздельный
Площадь кухни: 6 м²	Окна: во двор
Жилая площадь: 28 м²	Ремонт: косметический
Этаж: 5 из 5	Мебель: кухня, хранение одежды, спальные места
Балкон или лоджия: балкон	Способ продажи: свободная
Дополнительно: гардеробная	Вид сделки: возможна ипотека
Тип комнат: изолированные, смежные	

Проверка в Росреестре

- ✓ 1 собственник
- ✓ Не найдены ограничения и обременения
- ⚠ Не совпало что-то в параметрах: площадь, адрес, этаж или число комнат

Расположение

Липецкая обл., Липецк, Советский округ, 9-й мкр-н, 24 р-н Советский [Скрыть карту](#)

https://www.avito.ru/lipetsk/kvartiry/2-k_kvartira_43_m_55_et_3418620744

Описание

Продаю 2-х комнатную квартиру. Светлая теплая (пластиковые трубы + чугунные радиаторы) и уютная бабушкина квартира в которой есть кладовка и балкон. Можно заселяться и жить. Если необходима мебель - все обсуждаемо. Возле уютного зеленого двора есть крытая беседка и отдельная парковка. Торг.

О доме

Тип дома: панельный	Пассажирский лифт: нет
Год постройки: 1971	Грузовой лифт: нет
Запланирован снос: да	В доме: газ
Этажей в доме: 5	Парковка: открытая во дворе

[Узнать больше о доме](#)

Ипотека со скидкой на Авито

Стоимость жилья	Первый взнос	Срок ипотеки
3 008 000 ₽	601 600 ₽	20 лет

Одна заявка в несколько банков

16,6% 34 567 ₽	16,7% 17% 34 749 ₽	17% 17,6% 35 297 ₽	17,1% 17,5% 35 462 ₽

[Перейти к анкете](#) Переходя к анкете, вы соглашаетесь с условиями использования сервиса

№ 3418620744 · 28 января в 18:15 · 1196 просмотров (+0 сегодня) [Пожаловаться](#)



https://www.avito.ru/lipetsk/kvartiry/4-k_kvartira_608_m_45_et_3696139516

Главная > Недвижимость > Квартиры > Купить > Вторичка > 4-комнатные

4-к. квартира, 60,8 м², 4/5 эт.

Добавить в избранное Сравнивать Добавить заметку



О квартире

Количество комнат: 4
 Общая площадь: 60,8 м²
 Площадь кухни: 7 м²
 Этаж: 4 из 5

Балкон или лоджия: Балкон
 Тип комнат: изолированные
 Ремонт: косметический
 Способ продажи: свободная

Проверка в Росреестре

- ✓ 1 собственник
- ✓ Не найдены ограничения и обременения
- ✓ Совпадают площадь, адрес, этаж и число комнат

Расположение

Липецк, ул. Вермишева, 8
р-н Советский

Скрыть карту

3 950 000 ₽

64 967 ₽ за м²
В ипотеку от 45 393 ₽/мес.
Посмотреть скидки

Кредит для бизнеса до 50 млн ₽ за 1 день Подробнее

8 919 251-07-19

Написать сообщение

Отвечает около 30 минут

Рассчитать ипотеку

Спросите у продавца

Здравствуйте!

Ещё продаёте? Торгуеместен?

Когда можно посмотреть?

Этажи Липецк
Агентство
На Авито с января 2014
Реквизиты проверены

Подписаться на продавца
Контактное лицо
Елена

https://www.avito.ru/lipetsk/kvartiry/4-k_kvartira_608_m_45_et_3696139516

Описание

Предлагаю вашему вниманию четырехкомнатную квартиру в тихом спальном районе!!! Микрорайон с развитой инфраструктурой и транспортным сообщением. В шаговой доступности детская площадка, школа, детский садик, остановка, магазины. Общая площадь составляет 60,8 кв.м. Квартира светлая, просторная с хорошим косметическим ремонтом. Дом после капитального ремонта, коммуникации все поменяны. Окна пластиковые, качественные межкомнатные двери, санузел отделан плиткой. Есть два подвала. Звоните ответчу на все вопросы.

Доп. описание: санузел раздельный, пластиковые окна, в доме есть: детская площадка, открытый двор, наземный паркинг, без лифта, косметический ремонт, также имеются: телефон, интернет, кабельное телевидение, счетчики холодной и горячей воды, домофон, железная дверь. Номер в базе: 10417376. Район: 10-й микрорайон.

О доме

Тип дома: панельный Этажей в доме: 5

Ипотека со скидкой на Авито

Стоимость жилья: 3 950 000 ₽ ×
 Первый взнос: 790 000 ₽ ×
 Срок ипотеки: 20 лет ×

Одна заявка в несколько банков

Банк	Ставка	Сумма
СберБанк	16,6%	45 393 ₽
Банк ВТБ	16,7% 17%	45 631 ₽
Промсвязьбанк	17% 17,6%	46 351 ₽
Альфа-Банк	17,1% 17,5%	46 567 ₽

Перейти к анкете

Периода к анкете, вы соглашаетесь с условиями использования сервиса

№ 3696139516 - 2 февраля в 22:05 - 949 просмотров (+0 сегодня)

Пожаловаться

3 950 000 ₽

64 967 ₽ за м²
В ипотеку от 45 393 ₽/мес.
Посмотреть скидки

Кредит для бизнеса до 50 млн ₽ за 1 день Подробнее

8 919 251-07-19

Написать сообщение

Отвечает около 30 минут

Рассчитать ипотеку

Спросите у продавца

Здравствуйте!

Ещё продаёте? Торгуеместен?

Когда можно посмотреть?

Этажи Липецк
Агентство
На Авито с января 2014
Реквизиты проверены

Подписаться на продавца
Контактное лицо
Елена



https://www.avito.ru/lipetsk/kvartiry/2-k_kvartira_445_m_45_et_2967901468

Главная > Недвижимость > Квартиры > Купить > Вторичка > 2-комнатные

2-к. квартира, 44,5 м², 4/5 эт.

Добавить в избранное Сравнить Добавить заметку



О квартире

Количество комнат: 2
 Общая площадь: 44,5 м²
 Площадь кухни: 6 м²
 Жилая площадь: 30,8 м²
 Этаж: 4 из 5
 Балкон или лоджия: балкон
 Тип комнат: смежные

Высота потолков: 2,8 м
 Санузел: раздельный
 Окна: во двор, на улицу, на солнечную сторону
 Ремонт: требует ремонта
 Мебель: кухня, хранение одежды
 Способ продажи: свободная
 Вид сделки: возможна ипотека

Проверка в Росреестре

- ✓ 1 собственник
- ✓ Не найдены ограничения и обременения
- ✓ Совпадают площадь, адрес, этаж и число комнат

Расположение

Липецкая обл., Липецк, Московская ул., 67
р-н Советский

Показать карту

3 100 000 Р

69 663 Р за м² или предложите свою цену
В ипотеку от 35 625 Р/мес.
Посмотреть скидки

Липецк, квартира
Кредит для бизнеса до 50 млн Р за 1 день Подробнее

8 919 250-58-24

Написать сообщение
Отвечает за несколько часов

Рассчитать ипотеку

Спросите у продавца

Здравствуй!

Ещё продаёте? Торг уместен?

Когда можно посмотреть?

Игорь

Частное лицо

На Авито с марта 2014

Документы проверены

Охотклад: -1,58 тонн CO2

57 объявлений пользователя

Подписаться на продавца

https://www.avito.ru/lipetsk/kvartiry/2-k_kvartira_445_m_45_et_2967901468

Описание

Предлагаю Вашему вниманию 2х комнатную квартиру на четвертом этаже пятиэтажного дома, квартира не угловая. Дом расположен не у дороги!!! Район удобный для проживания. Рядом школа, детский садик, торговый центр, банк, аптека, магазины, хорошая транспортная развязка. Окна на обе стороны дома, всегда светло и уютно. Санузел раздельный, пластиковые окна, полная замена отопления во всём доме на пластик, две детских площадки по обе стороны дома, открытый двор, наземный паркинг. Без проблем вечером можно поставить машину. Так же имеются: счётчик электроэнергии, холодной и горячей воды, домофон, железная дверь.

В квартире никто не зарегистрирован и не проживает, ключи в день сделки. Без обременений и ограничений.

Из мебели стенка и кухня, приятным дополнением будет подвал.

Риелторов предлагающим свои услуги прошу не звонить!

О доме

Тип дома: панельный
 Год постройки: 1977
 Этажей в доме: 5
 Пассажирский лифт: нет

Грузовой лифт: нет
 В доме: газ
 Двор: детская площадка, спортивная площадка
 Парковка: открытая во дворе

Узнать больше о доме

Ипотека со скидкой на Авито

Стоимость жилья: 3 100 000 Р ×
 Первый взнос: 620 000 Р ×
 Срок ипотеки: 20 лет ×

Одна заявка в несколько банков

Сбербанк	Банк ВТБ	Промсвязьбанк	Альфа-Банк
16,6% 35 625 Р	16,7% 17,9% 35 812 Р	17% 17,6% 36 377 Р	17,1% 17,5% 36 546 Р

Перейти к анкете

Переходя к анкете, вы соглашаетесь с условиями использования сервиса

№ 2967901468 - 8 февраля в 01:54 - 7197 просмотров (+0 сегодня)

Пожаловаться

3 100 000 Р

69 663 Р за м² или предложите свою цену
В ипотеку от 35 625 Р/мес.
Посмотреть скидки

Липецк, квартира
Кредит для бизнеса до 50 млн Р за 1 день Подробнее

8 919 250-58-24

Написать сообщение
Отвечает за несколько часов

Рассчитать ипотеку

Спросите у продавца

Здравствуй!

Ещё продаёте? Торг уместен?

Когда можно посмотреть?

Игорь

Частное лицо

На Авито с марта 2014

Документы проверены

Охотклад: -1,58 тонн CO2

57 объявлений пользователя

Подписаться на продавца



Документы оценщика



САМОРЕГУЛИРУЕМАЯ ОРГАНИЗАЦИЯ
АССОЦИАЦИЯ
«МЕЖРЕГИОНАЛЬНЫЙ СОЮЗ ОЦЕНЩИКОВ»
Регистрационный № 0005 в ЕГР СРО от 11.12.2007 г.

СВИДЕТЕЛЬСТВО

«20» декабря 2022 г.
Дата регистрации в реестре

№ 1538
Регистрационный номер в реестре

Оценщик:
Шуховцев
Кирилл Вячеславович

ИНН 745309121244

является членом
Ассоциации «Межрегиональный союз оценщиков».
Имеет право на осуществление оценочной деятельности
на территории Российской Федерации в соответствии с Федеральным законом
«Об оценочной деятельности в Российской Федерации» №135-ФЗ от 29.07.1998г.

Срок действия свидетельства по «31» декабря 2023 года.

Президент Ассоциации «МСО»  Т.В. Годенко









Научно-исследовательский институт
социально-экономических исследований и сертификации
Система добровольной сертификации экспертов, специалистов, организаций и услуг
«Оценка компетенций»
Зарегистрирована в едином реестре систем добровольной сертификации
Федерального агентства по техническому регулированию и метрологии
23 сентября 2019 г. Регистрационный № РОСС RU.32147.04БРЕ0.



СЕРТИФИКАТ СООТВЕТСТВИЯ СУДЕБНОГО ЭКСПЕРТА

Регистрационный номер: РОСС RU.32147.04БРЕ0.01.21969

Настоящий сертификат удостоверяет, что


**Шуховцев
Кирилл Вячеславович**

соответствует требованиям системы и органа сертификации,
предъявляемым к судебным экспертам по специальности
«Судебная оценочная экспертиза».

Дата регистрации: «26» июня 2023 г.

Действителен до: «25» июня 2026 г.

Руководитель
органа по сертификации


подпись

Аристархова Н.Н.
расшифровка подписи



Сертификат действителен при совпадении
данных в Реестре сертификации экспертов
на официальном сайте WWW.NIISEIS.RU



**КВАЛИФИКАЦИОННЫЙ АТТЕСТАТ
В ОБЛАСТИ ОЦЕНОЧНОЙ ДЕЯТЕЛЬНОСТИ**

№ 034548-1

« 11 » ноября 2022 г.

Настоящий квалификационный аттестат в области оценочной деятельности по направлению оценочной деятельности

«Оценка недвижимости»

выдан **Шуховцеву Кириллу Вячеславовичу**

на основании решения федерального бюджетного учреждения
«Федеральный ресурсный центр»

от « 11 » ноября 2022 г. № 276

Директор

 А.С. Бункин

Квалификационный аттестат выдается на три года и действует
до « 11 » ноября 2025 г.



ПОЛИС N 231900-035-000025
ОБЯЗАТЕЛЬНОГО СТРАХОВАНИЯ ОТВЕТСТВЕННОСТИ ОЦЕНЩИКА

Страхователь: Шуховцев Кирилл Вячеславович
Адрес: 454000, г. Челябинск, ул. Западная, д. 49
Паспорт: 7512 № 064690
Выдан: Отделом УФМС России по Челябинской области в Центральном р-не г. Челябинска, дата выдачи: 07.06.2012 г., код подразделения: 740-058

Диплом о профессиональной переподготовке № 743100168174
Дата выдачи: 30.04.2020 г.
Выдан (кем): ФГБОУ ВО «ЧелГУ»

Объектом страхования по договору обязательного страхования ответственности оценщика при осуществлении оценочной деятельности являются имущественные интересы, связанные с риском ответственности оценщика по обязательствам, возникающим вследствие причинения ущерба заказчику, заключившему договор на проведение оценки, и (или) третьим лицам.

Страховым случаем по договору обязательного страхования ответственности оценщиков является установленный вступившим в законную силу решением арбитражного суда или признанный страховщиком факт причинения ущерба заказчику и/или третьим лицам действиями (бездействием) оценщика в результате нарушения требований федеральных стандартов оценки, стандартов и правил оценочной деятельности, установленных саморегулируемой организацией оценщиков, членом которой являлся оценщик на момент причинения ущерба.

Выгодоприобретатели: заказчик по договору на проведение оценки и/или третьи лица, которым причинен ущерб Страхователем при осуществлении последним оценочной деятельности.



Страховая сумма, руб.	Страховой тариф, %	Страховая премия, руб.
5 000 000,00	0,08	4 000,00

Порядок и сроки уплаты страховой премии: единовременно, в течение 3 банковских дней с момента подписания договора.
Форма уплаты страховой премии: путем перечисления денежных средств на р/счет.

Настоящий Полис удостоверяет факт заключения договора N 231900-035-000025 от 22.11.2023 г. обязательного страхования ответственности оценщика.

Настоящий Полис действует с 01 декабря 2023г. по 30 ноября 2024г.
Настоящий Полис страхования вступает в силу в 00 часов дня, следующего за днем поступления страховой премии в полном размере на расчетный счет Страховщика.

Неотъемлемой частью настоящего Полиса является:
Договор N 231900-035-000025 от 22.11.2023 г. обязательного страхования ответственности оценщика.

СТРАХОВЩИК:	СТРАХОВАТЕЛЬ:
 /А.Р. Мамедова/	 /К.В. Шуховцев/

Дата выдачи полиса: 22 ноября 2023 г.



**ПОЛИС N 231900-035-000020
ОБЯЗАТЕЛЬНОГО СТРАХОВАНИЯ ОТВЕТСТВЕННОСТИ ЮРИДИЧЕСКОГО ЛИЦА,
ЗАКЛЮЧИВШЕГО С ЗАКАЗЧИКОМ ДОГОВОР НА ПРОВЕДЕНИЕ ОЦЕНКИ**

Страхователь: ООО «Центр Судебной Экспертизы»
Адрес: г. Челябинск, ул. Яблочкина, д. 3, пом. 1, оф. 2
Банковские реквизиты:
ИНН 7447197991
КПП 745101001
ОКПО 30981700
р/счет 40702810938130000049 в Филиал «Екатеринбургский» АО «Альфа-банк»
к/счет 30101810100000000964
БИК 046577964

Объектом страхования по договору обязательного страхования ответственности юридического лица, заключившего с заказчиком договор на проведение оценки, являются имущественные интересы, связанные с риском ответственности за нарушение договора на проведение оценки и за причинение вреда имуществу третьих лиц в результате нарушения Закона, федеральных стандартов оценки, иных нормативных правовых актов Российской Федерации в области оценочной деятельности, стандартов и правил оценочной деятельности.

Страховым случаем по договору обязательного страхования ответственности юридического лица, заключившего с заказчиком договор на проведение оценки, является установленный вступившим в законную силу решением арбитражного суда или признанный страховщиком факт причинения юридическим лицом, заключившим с заказчиком договор на проведение оценки, вреда заказчику в результате нарушения договора на проведение оценки или имуществу третьих лиц в результате нарушения Закона, федеральных стандартов оценки, иных нормативных правовых актов Российской Федерации в области оценочной деятельности, стандартов и правил оценочной деятельности.

Выгодоприобретатели: заказчик по договору на проведение оценки и/или третьи лица, которым причинен ущерб Страхователем при осуществлении последним оценочной деятельности.

Страховая сумма, руб.	Страховой тариф, %	Страховая премия, руб.
50 000 000,00	0,056	28 000,00

Порядок и сроки уплаты страховой премии: единовременно, в течение 3 банковских дней с момента подписания договора.

Форма уплаты страховой премии: путем перечисления денежных средств на р/счет.

Настоящий Полис удостоверяет факт заключения договора N 231900-035-000020 от «12» сентября 2023 г. обязательного страхования ответственности юридического лица, заключившего с заказчиком договор на проведение оценки.

Настоящий Полис действует с «29» сентября 2023 г. по «28» сентября 2024 г.

Настоящий Полис страхования вступает в силу в 00 часов дня, следующего за днем поступления страховой премии в полном размере на расчетный счет Страховщика.

Неотъемлемой частью настоящего Полиса является:

Договор N 231900-035-000020 от «12» сентября 2023 г. обязательного страхования ответственности юридического лица, заключившего с заказчиком договор на проведение оценки.

СТРАХОВЩИК:	СТРАХОВАТЕЛЬ:
 /А.Р. Мамедова/ М.П. _____	 /К.В. Шуховцев/ М.П. _____

Дата выдачи полиса: «12» сентября 2023 г.