

**БЮРО ТЕХНИЧЕСКОЙ ИНВЕНТАРИЗАЦИИ АЛЕКСЕЕВСКОГО РАЙОНА**

Область, республика, край Белгородская обл.

Район

Алексеевский р-н.

Город (др. поселение)

с. Советское

Район города

**ТЕХНИЧЕСКИЙ ПАСПОРТ**

**Здание операционной кассы вне кассового узла № 3775/024  
Алексеевского отделения № 3775 Сбербанка России**  
(Лит. А)

*(местоположение объекта учета)*

Инвентарный номер	19552
Номер в реестре жилищного фонда	
Кадастровый номер	31:22:00 00 000:0000:019552-00/001:1001/A

Паспорт составлен по состоянию на << 06 >> Июль 2009 г.  
*(указывается дата обследования объекта учета)*

**Общие сведения**

Наименование Здание операционной кассы вне кассового узла № 3775/024 Алексеевского отделения №

Назначение предприятия бытового обслуживания

Использование \_\_\_\_\_

**Исчисление площадей и объёмов основной и отдельных частей строения и пристроек**

№ или литера по плану	Наименование	Формулы для подсчета площадей по наружному обмеру	Площадь (кв. м)	Высота (м)	Объём (куб. м)
А	Здание операционной кассы вне кассового узла № 3775/024 Алексеевского отделения № 3775 Сбербанка России	6.75*10.70	72,2	2.98	215

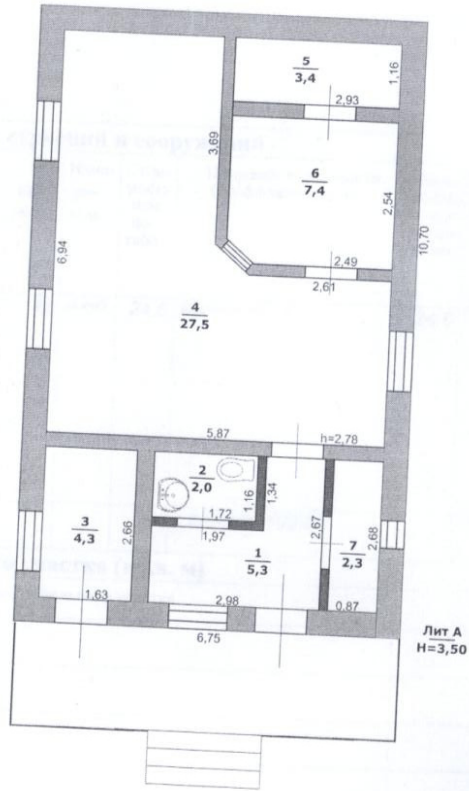
**Исчисление стоимости строений и сооружений**

Литера	Наименование строений и сооружений	№ сборника	№ таблицы	Измеритель	Стоимость изм. по табл.	Поправки к стоимости (коэффициенты)на:	Стоимость изм. с поправками	Кол-во Объём Площадь	Восстановительная стоимость руб.	% износа	Действительная стоимость руб.
А	Здание операционной кассы вне кассового узла № 3775/024 Алексеевского отделения № 3775 Сбербанка России	28	89	м.куб	24,6	удельный вес - 1	24,6	215	5 289		5 289
						с коэфф. 109,35			578 352		578 352

**Экспликация земельного участка (в кв. м)**

Наименование земельного участка	Площадь участка

Алексеевский р-н., с. Советское



Лит А  
Н=3,50

Разрешение на ввод объекта в эксплуатацию от 05.11.2009 № 111  
11.12.2009

На вводе в эксплуатацию

Техник Шейна Н.Д.  
Проверил инженер-бригадир Ткаченко О.В.  
Дата обследования 06 июля 2009

ЭКСПЛИКАЦИЯ  
к поэтажному плану здания (строения)  
по заложенному в Алексеевский р-н., с. Советское

Литера	Этаж	Номер помещения, квартиры	Номер по плану здания, комнаты, коридоров и пр.	Назначение частей помещения: жилая комната, кухня и т.п.	Формула подсчета помещений	Площадь по внутреннему обмеру в кв.м, в т.ч. предназначенная под помещения		Итого (по квартире, этажу, строению)	Высота помещений по внутреннему обмеру	
						Предприятие бытового обслуживания	(основная)			
1	2	3	4	5	6	15	16			
А	1	1	1	Коридор	2,98*2,67-1,97*1,34				37	3,8
		2	2	Санузел	1,72*1,16			5,3	5,3	2,78
		3	3	Коридор	2,66*1,63			2	2	
		4	4	Операционный зал	6,94*5,87-3,13*3,69-(3,13+2,61)/2*0,60		27,5	4,3	4,3	
		5	5	Помещение	1,16*2,93			27,5		
		6	6	оперкасса	2,94*2,14+(2,94+2,49)/2*0,4			3,4	3,4	
		7	7	Службное помещение	0,87*2,68			7,4	7,4	
ИТОГО по объекту: Здание операционной кассы вне кассового узла № 3775/024 Алексеевского отделения № 3775 Сбербанка Рос., 1001/А'							38,3	13,9	52,2	
ИТОГО экспликации 'по помещениям' + 'по строениям' по объекту 'Здание операционной кассы вне кассового узла № 3775/024 Алексеевского отделения № 3775 Сбербанка России, 1001/А'							38,3	13,9	52,2	
ИТОГО экспликации 'по помещениям' + 'по строениям' + мест общего пользования' по объекту 'Здание операционной кассы вне кассового узла № 3775/024 Алексеевского отделения № 3775 Сбербанка России, 1001/А'									52,2	

Описание конструктивных элементов здания и определение износа

Литера А Год постройки 2009 Число этажей 1

Процент готовности Год последнего капитального ремонта

Наименование конструктивных элементов	Описание конструктивных элементов	Техническое состояние	Удельн. вес	Поправка к удельн. весу %	Уд. вес с погр.	Износ %	% износа к строению
1. Фундаменты	бетонный ленточный		7	1	7	0	0
2. Стены наружные	керамзитобетонные блоки		26	1	26	0	0
перегородки							
3. Перекрытия: чердачные							
междуэтажные	железобетонные плиты		8	1	8	0	0
подвальные							
4. Крыша	металлочерепица		14	1	14	0	0
5. Полы	плитка		6	1	6	0	0
6. Просмы: оконные	металлопластик		10	1	10	0	0
дверные	металлопластик		0	0	0	0	0
7. Отделка наружная							
внутренняя	штукатурка		6	1	6	0	0
8. Благоустройства	Водопровод (центральный), Газоснабжение (центральное), Канализация (автономная), Отопление местное, Электричество		14	1	14	0	0
9. Разные работы			9	1	9	0	0

% износа, приведенный к 100

Итого:

100

## Благоустройство площади квартир здания и строения (кв.м)

Наименование благоустройства

	Площадь
Водопровод (центральный)	52,2
Газоснабжение (центральное)	52,2
Канализация (автономная)	52,2
Отопление местное	52,2
Электричество	52,2

### Сведения о принадлежности

№ п/п	Субъект права: для граждан - фамилия, имя, отчество, паспорт для юридических лиц - по Уставу	Документы, подтверждающие право собственности, владения, пользования	Доля (часть, литера)
1	2	3	4

Пронумеровано, пронумеровано и  
скреплено печатью на  
листах

Подпись



### СТОИМОСТЬ ЗДАНИЯ

Полная балансовая стоимость \_\_\_\_\_ руб.

Остаточная балансовая стоимость (с учетом износа) \_\_\_\_\_ руб.

Действительная инвентаризационная стоимость \_\_\_\_\_ руб.

с коэф. 109,35 **578 352**

Паспорт выдан << 6 >> 07

Руководитель БТИ *Л.Н. Кирпичева*

Техник *Шейна Н.Д.*

Бригадир *Ткаченко О.В.*

