

Российская Федерация
Забайкальский край
КГУП «Забайкальское БТИ»

ВЫПИСКА из технического паспорта

Нежилое помещение

(Лит. А А2)

нежилое помещение

адрес:

Забайкальский край, г. Чита, ул. Ленина, 24, пом.13

район

Ингодинский

квартал

участок

Отметка от отнесении здания к объектам культурного наследия: _____

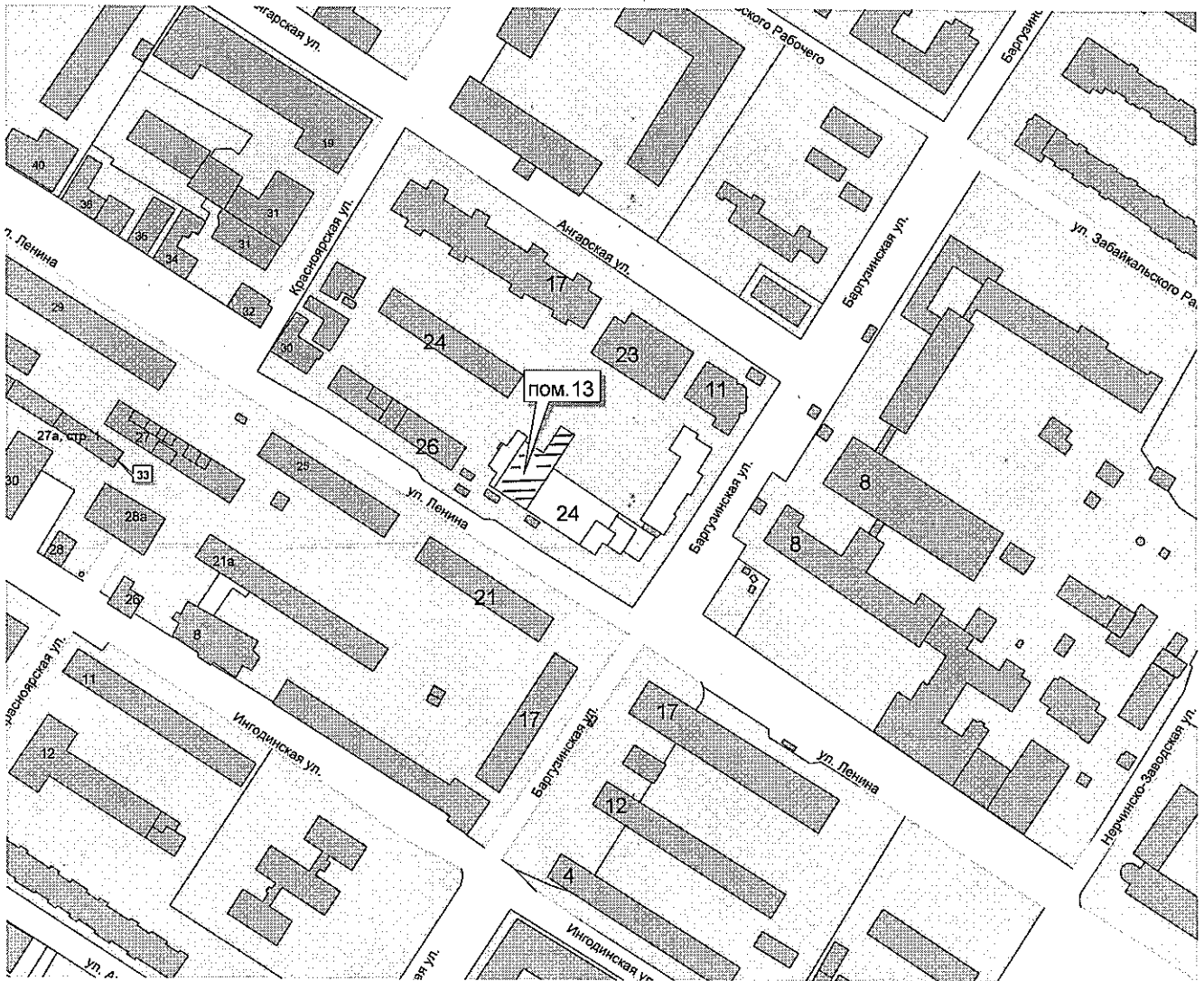
Инвентарный номер дела	2610-2				
Реестровый номер	177727			КОД реестровой книги	Н
по Реестру №	2				
Кадастровый номер	кадастровый номер зем.участка			инвентарный номер объекта учета	
				2610/АА2:	1013
	А	Б	В	Г	Д

Паспорт составлен по состоянию на

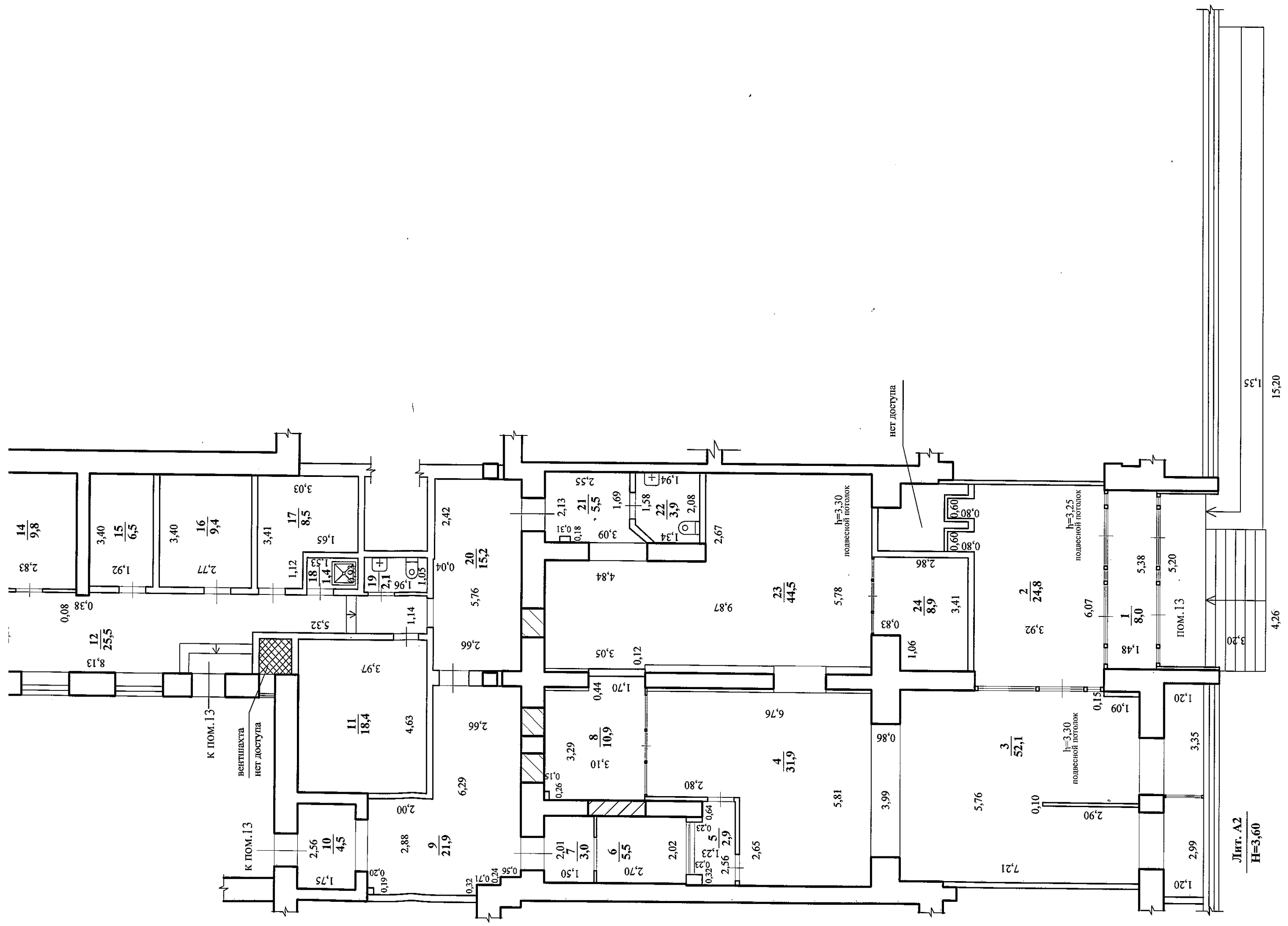
9 июля 2015 г.

(указывается дата обследования объекта учета)

Ситуационная схема расположения
нежилого помещения в цокольном этаже 5-ти этажного жилого дома
по адресу: Забайкальский край, г. Чита, ул. Ленина, 24, пом. 13



КРУП "Забайкальское ВТИ"
Чертил: *Валерия Деметрива*
Проверил: *Е.С. Рыбакова*
Дата: 9 июля 2015 г.



Лит. А2
Н=3,60

4,26

1,35

15,20

ИУИ "Защитное БТИ"
Чертил: *Рева - Ренченко*
Проверил: *Рыбакова Е.С.*
Дата: "9" *сентября* 2015г.

Экспликация № 1

адрес: Забайкальский край, г. Чита, ул. Ленина, 24, пом. 13

Литера	Этажи (начиная с подвала)	Учетный № помещения	Номер комнаты, кухни и т.п по плану	Назначение частей помещения (жилая комната, кухня, санузел, ванная, встроенный шкаф и т.п.)	Площадь по внутреннему обмеру (в кв. м)											Высота помещения в м (по внутреннему обмеру от пола до потолка)	
					общая полезная	в том числе											с/в
						торговая	сервисная	производственная	конторская	гаражи	подсобная	прочая	лестничные клетки	пом. общего пользования			
1	2	3	4	5	6	7	8	9	10	11	12	13	14	15	16	17	
A	цокольный	пом.13	1	тамбур	8,0						8,0					3,25	
			2	зал самообслуживания	24,8		24,8										
AA	цокольный	пом.13	3	клиентский зал	52,1		52,1									3,30	
A	цокольный	пом.13	4	клиентский зал	31,9		31,9										
			5	кабина клиента	2,9		2,9										
			6	касса	5,5		5,5										
			7	коридор	3,0						3,0						
			8	кабинет руководителя	10,9			10,9									
			9	место пересчета и упаковки денежных средств ОКР	21,9		21,9										
			10	тамбур	4,5						4,5						
			11	венткамера	18,4						18,4						
			12	коридор	25,5						25,5					2,55	
			13	комната персонала	33,3						33,3						
			14	гардеробная	9,8						9,8						
			15	электрощитовая	6,5							6,5					
			16	серверная	9,4						9,4						
			17	тепловой узел	8,5						8,5						
			18	помещение для уборочного инвентаря	1,4						1,4						
			19	туалет	2,1						2,1						
			20	коридор	15,2						15,2						
			21	коридор	5,5						5,5					3,30	
			22	туалет	3,9						3,9						
			23	зона специалистов по продажам МС	44,5		44,5										
			24	зона специалистов по продажам МС	8,9		8,9										
				Итого по пом.13:	358,4		192,5		10,9		148,5	6,5					

Благоустройство здания

Назначение части здания	Водопровод	Канализация	Отопление				Ванны и души			Вентиляция	Сауна	Гор.водо-снабжение		Газо-снабжение		Мусоропровод	Лифты			напольные э/плиты	Электроснабжение	
			центральное	от котельной	печное	от АГВ и др.	калориферное	с гор.водой	с газ. и эл. колонкой			с дров. колонкой	центральное	от колонок	сетевое		баллонное	пассажирский	грузо-пассажирский			грузовой
нежилая	358,4	358,4	358,4									358,4								*		358,4

Техническое описание здания и его основной пристройки

Литера		А А2 пом.13		Число этажей		1	
№ п/п	Наименование конструктивных элементов		Описание элементов (материал, конструкция или система, отделка и прочее)				
			для лит. А		для лит. А 2		
1	Фундамент		сборный железобетонный		железобетонный		
2	Наружные и внутренние капитальные стены		кирпичные		кирпичные		
3	Перегородки		кирпичные				
4	перекрытия	Чердачные	сборные железобетонные		железобетонные		
		Междуэтажные	сборные железобетонные				
		Подвальные	сборные железобетонные				
5	Крыша		шифер		проф. лист		
6	Полы		плитка		плитка		
7	Проемы	окна	профиль ПВХ		профиль ПВХ		
		двери	филенчатые, металлопластик				
8	Отделка	внутренняя	подвесной потолок, плитка, окраска		окраска		
		наружная	плитка керамогранит, штукатурка, окраска		плитка керамогранит		
9	Наличие благоустройств		центральное отопление, электроснабжение, канализация, холодное и горячее водоснабжение, вентиляция, сигнализация, телефон				
10	Крыльца		*				
	Лестницы		*				
Физический износ здания в %			18		0		

Техническое описание холодных пристроек, строений и дворовых сооружений на участке

Литера	Наименование	Характеристика			Примечание
		Материал основных конструкций	ед.изм.	Кол-во	
			кв.м		по наружному обмеру

Сведения о принадлежности

Дата постановки на учет	Субъект права: для граждан – фамилия, имя, отчество по документу; удостоверяющему личность; для юридических лиц – по Уставу	Документы, устанавливающие или подтверждающие право собственности, владения, пользования	доля (часть, литера)
	<i>Общество с ограниченной ответственностью "Баргузин"</i>	<i>Акт приемки объекта в эксплуатацию от 24.12.2013 г. Зарегистрирован 23.01.2014 г.</i>	<i>S=377,2 кв.м</i>

Инвентаризационная стоимость (в рублях)

Дата записи	В ценах года	Основные строения		Служебные строения		ВСЕГО	
		восстанов. стоимость	действ. стоимость	восстанов. стоимость	действ. стоимость	восстанов. стоимость	действ. стоимость

Перечень документов, прилагаемых к техническому паспорту:

№№ п/п	Наименование документа	Масштаб	Количество листов	Примечания
1	Ситуационная схема		1	
2	План этажа	1:100	1	
3	Экспликация		1	

Особые отметки

КГУП "Забайкальское БТИ"

На перепланировку или переоборудование
Предъявлено разрешение 8/к
от 18.06.2015г.

Дата 05.08.15 Подпись Ревн-Деметьева

5 листов

Прошито

05 августа 2015г.

41

Ревн-Деметьева В.И.

Паспорт выполнен	5 августа 2015 г.	
Руководитель КГУП «Забайкальское БТИ»	<i>нач. отдела</i>	
Выполнил	<i>техник</i>	<i>Деметьева В.И.</i>
Проверил	<i>контролер</i>	<i>Рыбакова Е.С.</i>

41

Рыбакова Е.С.