

Западное N 2 ТБТИ

ЭКСПЛИКАЦИЯ

По адресу: ул. Лобачевского, 27

стр. 1

Помещение N I Тип: Прочие

ф.25

Последнее обследование 6.08.2007

Решение префектуры АО о согласовании проведения работ  
о перепланировке квартиры (помещения)  
от 27.12.2007 N МЛ-1725/7-0-1

Этаж	NN комн.	Характеристики комнат и помещений	Общая площадь			Площадь летних			Вы- со- та
			всего	в т.ч.		лодж.	балк.	проч.	
		основ.		вспом.					
п 2	1	электрощитовая	15,7	15,7			прочая		305
	2	пункт тепловой	39,9	39,9			прочая		
	3	тамбур	2,4			2,4	прочая		
	4	пом.подсобное	9,1			9,1	прочая		
	5	венткамера	11,4	11,4			прочая		
	6	коридор	19,4			19,4	прочая		
	7	лестница	12,4			12,4	прочая		
	8	насосная	34,6	34,6			прочая		
Итого по помещению			144,9	101,6	43,3				
---Нежилые помещения всего			144,9	101,6	43,3				
в т.ч. Прочие			144,9	101,6	43,3				

① Западное №2  
территориальное бюро  
технической инвентаризации  
города Москвы



01 72 07 0046181

Помещение N II Тип: Гаражи

ф.25

Последнее обследование 6.08.2007

Решение префектуры АО о согласовании проведения работ  
о перепланировке квартиры (помещения)  
от 27.12.2007 N МЛ-1725/7-0-1

Этаж	NN комн.	Характеристики комнат и помещений	Общая площадь			Площадь летних			Вы- со- та
			всего	в т.ч.		лодж.	балк.	проч.	
	основ.	вспом.							
п 2	1	гараж	649,8		649,8	гараж.			305
	1a	прочее	29,7	29,7		гараж.			
	2	пом.подсобное	15,8		15,8	гараж.			
	3	пом.подсобное	13,2		13,2	гараж.			
	4	коридор	3,6		3,6	гараж.			
	5	коридор	12,0		12,0	прочая			
	6	пом.подсобное	8,9		8,9	прочая			
	7	пом.подсобное	7,6		7,6	прочая			
	8	пом.для хранения	5,4	5,4		учрежд.			
	9	холл лифтовой	2,0		2,0	учрежд.			
	10	коридор	4,1		4,1	учрежд.			
	11	пом.подсобное	16,7		16,7	гараж.			
	12	пом.приема-выда	13,1	13,1		учрежд.			
	13	пом.мат.ценност	6,2	6,2		учрежд.			
	14	прочее	22,8		22,8	учрежд.			
	15	гардеробная	32,7		32,7	прочая			
	16	венткамера	14,8	14,8		прочая			
	17	венткамера	12,7	12,7		прочая			
	18	пом.техническое	4,1		4,1	прочая			
	19	коридор	1,8		1,8	гараж.			
	20	пом.подсобное	14,8		14,8	гараж.			
	21	пом.подсобное	9,0		9,0	прочая			
	22	пом.техническое	7,3		7,3	прочая			
	23	коридор	11,4		11,4	прочая			
	24	уборная	3,5		3,5	гараж.			
	25	пом.подсобное	58,8		58,8	гараж.			
	26	пом.подсобное	16,4		16,4	гараж.			
27	пом.подсобное	4,8		4,8	гараж.				

Итого по помещению	1003,0	81,9	921,1				
---Нежилые помещения всего	1003,0	81,9	921,1				
в т.ч. Гаражи	828,9	29,7	799,2				
Учрежденческие	53,6	24,7	28,9				
Прочие	120,5	27,5	93,0				

Итого по этажу п 2	1147,9	183,5	964,4				
---Нежилые помещения всего	1147,9	183,5	964,4				
в т.ч. Гаражи	828,9	29,7	799,2				
Учрежденческие	53,6	24,7	28,9				
Прочие	265,4	129,1	136,3				

Помещение N III Тип: Учрежденные

ф.25

Последнее обследование 6.08.2007

Решение префектуры АО о согласовании проведения работ  
о перепланировке квартиры (помещения)  
от 27.12.2007 N МЛ-1725/7-0-1

Этаж	NN комн.	Характеристики комнат и помещений	Общая площадь			Площадь летних			Вы- со- та
			всего	в т.ч.		лодж.	балк.	проч.	
	основ.	вспом.							
п 1	1	столовая	88,0		88,0	учрежд.			305
	2	моечная	11,6		11,6	учрежд.			
	3	коридор	8,3		8,3	учрежд.			
	4	коридор	4,8		4,8	учрежд.			
	5	моечная	4,3		4,3	учрежд.			
	6	моечная	7,9		7,9	учрежд.			
	7	пом.подсобное	14,8		14,8	учрежд.			
	8	архив	60,6	60,6		учрежд.			
	9	лестница	8,9		8,9	учрежд.			
	10	тамбур	3,1		3,1	учрежд.			
	11	коридор	7,2		7,2	учрежд.			
	12	пом.подсобное	1,0		1,0	учрежд.			
	13	холл лифтовой	7,2		7,2	учрежд.			
	14	холл лифтовой	2,2		2,2	учрежд.			
	15	электрическая	10,7		10,7	учрежд.			
	16	коридор	3,2		3,2	учрежд.			
	17	венткамера	12,8	12,8		прочая			
	18	венткамера	19,6	19,6		прочая			
	19	коридор	14,0		14,0	учрежд.			
	19а	пом.подсобное	7,0		7,0	учрежд.			
	20	пом.для хранения	17,1	17,1		учрежд.			
	21	коридор	5,5		5,5	учрежд.			
	22	пом.для хранения	11,2	11,2		учрежд.			
	23	коридор	54,7		54,7	учрежд.			
	24	компьютерная	19,2	19,2		учрежд.			
	25	пом.подсобное	7,0		7,0	учрежд.			
	26	коридор	2,5		2,5	учрежд.			
	27	лестница	6,0		6,0	учрежд.			
	28	холл лифтовой	7,4		7,4	учрежд.			
	29	пом.подсобное	0,7		0,7	учрежд.			
	30	лестница	9,5		9,5	учрежд.			
	31	лестница	5,5		5,5	учрежд.			
	32	тамбур	3,2		3,2	учрежд.			
	33	коридор	4,0		4,0	учрежд.			
	34	пом.подсобное	3,7		3,7	учрежд.			
	35	умывальная	3,1		3,1	учрежд.			
	36	кабинет	6,7	6,7		учрежд.			
	37	уборная	1,3		1,3	учрежд.			
	38	душевая	1,3		1,3	учрежд.			
	39	коридор	3,2		3,2	учрежд.			
40	кухня	46,4		46,4	учрежд.				
Итого по помещению			516,4	147,2	369,2				
---Нежилые помещения всего			516,4	147,2	369,2				
в т.ч. Учрежденные			484,0	114,8	369,2				
Прочие			32,4	32,4					

Помещение N IIIa Тип: Учрежденческие

ф.25

Последнее обследование 6.08.2007

Решение префектуры АО о согласовании проведения работ  
о перепланировке квартиры (помещения)  
от 27.12.2007 N ML-1725/7-0-1

Этаж	NN комн.	Характеристики комнат и помещений	Общая площадь			Площадь летних			Вы- со- та
			всего	основ.	вспом.	лодж.	балк.	проч.	
п 1	1	лестница	17,9		17,9	учрежд.			305
Итого по помещению			17,9		17,9				
---Нежилые помещения всего			17,9		17,9				
в т.ч. Учрежденные			17,9		17,9				

Помещение N IV Тип: Гаражи

ф.25

Последнее обследование 6.08.2007

Решение префектуры АО о согласовании проведения работ  
о перепланировке квартиры (помещения)  
от 27.12.2007 N ML-1725/7-0-1

Этаж	NN комн.	Характеристики комнат и помещений	Общая площадь			Площадь летних			Вы- со- та
			всего	основ.	вспом.	лодж.	балк.	проч.	
п 1	1	прочее	129,2		129,2	гараж.			305
Итого по помещению			129,2		129,2				
---Нежилые помещения всего			129,2		129,2				
в т.ч. Гаражи			129,2		129,2				
Итого по этажу п 1			663,5	147,2	516,3				
---Нежилые помещения всего			663,5	147,2	516,3				
в т.ч. Гаражи			129,2		129,2				
Учрежденные			501,9	114,8	387,1				
Прочие			32,4	32,4					

Помещение N V Тип: Учрежденческие

ф.25

Последнее обследование 6.08.2007

Решение префектуры АО о согласовании проведения работ  
о перепланировке квартиры (помещения)  
от 27.12.2007 N М1-1725/7-0-1

Этаж	NN комн.	Характеристики комнат и помещений	Общая площадь			Площадь летних			Вы- со- та
			всего	основ.	вспом.	лодж.	балк.	проч.	
1	1	комната охраны	7,9	7,9		учрежд.			305
	2	комната охраны	5,7	5,7		учрежд.			
	3	проходная	5,7	5,7		учрежд.			
	4	диспетчерская	15,0		15,0	учрежд.			
	5	пом.подсобное	6,9		6,9	учрежд.			
	6	диспетчерская	8,5		8,5	учрежд.			
	7	венткамера	32,6	32,6		прочая			
	8	лестница	13,4		13,4	учрежд.			
	9	коридор	15,5		15,5	учрежд.			
	10	коридор	23,3		23,3	учрежд.			
	10а	лифт	2,1		2,1	учрежд.			
	11	коридор	14,1		14,1	учрежд.			
	12	кабинет	24,8	24,8		учрежд.			
	13	кабинет	22,7	22,7		учрежд.			
	14	кабинет	65,4	65,4		учрежд.			
	15	уборная	1,1		1,1	учрежд.			
	16	санузел	2,9		2,9	учрежд.			
	17	уборная	1,0		1,0	учрежд.			
	18	уборная	1,0		1,0	учрежд.			
	19	умывальная	3,1		3,1	учрежд.			
	20	коридор	9,1		9,1	учрежд.			
	21	пом.подсобное	1,0		1,0	учрежд.			
	22	уборная	1,0		1,0	учрежд.			
	23	уборная	1,0		1,0	учрежд.			
	24	умывальная	2,9		2,9	учрежд.			
	25	умывальная	3,4		3,4	учрежд.			
	26	уборная	1,0		1,0	учрежд.			
	27	уборная	1,0		1,0	учрежд.			
	28	прочее	5,0	5,0		учрежд.			
	29	комната охраны	2,5	2,5		учрежд.			
	30	пом.подсобное	1,9		1,9	учрежд.			
	31	комната охраны	15,4	15,4		учрежд.			
	32	приемная	10,3	10,3		учрежд.			
	33	пом.мат.ценност	23,1	23,1		учрежд.			
	34	кабинет	9,8	9,8		учрежд.			
	35	комната переговоров	15,0	15,0		учрежд.			
	36	комната переговоров	16,7	16,7		учрежд.			
	37	комната переговоров	13,9	13,9		учрежд.			
	38	коридор	12,1		12,1	учрежд.			
	39	коридор	16,9		16,9	учрежд.			
	40	коридор	23,4		23,4	учрежд.			
	40а	лифт	2,1		2,1	учрежд.			
	41	холл лифтовой	2,2		2,2	учрежд.			
	41а	лифт	0,8		0,8	учрежд.			
	42	пом.подсобное	3,9		3,9	учрежд.			
	43	коридор	13,5		13,5	учрежд.			
	44	касса	3,6	3,6		учрежд.			
	45	касса	3,5	3,5		учрежд.			
46	касса	3,4	3,4		учрежд.				
47	приемная	2,7	2,7		учрежд.				
48	приемная	2,6	2,6		учрежд.				

Помещение N V Тип: Учрежденные

(продолжение)

Этаж	NN комн.	Характеристики комнат и помещений	Общая площадь			Площадь летних			Вы- со- та
			всего	в т.ч.		лодж.	балк.	проч.	
49		приемная	2,4	2,4					учрежд.
50		зал операционны	70,3	70,3					учрежд.
51		холл	52,6			52,6			учрежд.
52		тамбур	6,1			6,1			учрежд.
Итого по помещению			628,8	365,0	263,8				
---Нежилые помещения всего			628,8	365,0	263,8				
в т.ч. Учрежденные			596,2	332,4	263,8				
Прочие			32,6	32,6					

Помещение N Va Тип: Учрежденные

ф.25

Последнее обследование 6.08.2007

Решение префектуры АО о согласовании проведения работ  
о перепланировке квартиры (помещения)  
от 27.12.2007 N М1-1725/7-0-1

Этаж	NN комн.	Характеристики комнат и помещений	Общая площадь			Площадь летних			Вы- со- та
			всего	в т.ч.		лодж.	балк.	проч.	
1	1	пом.подсобное	3,6			3,6			учрежд.
Итого по помещению			3,6		3,6				
---Нежилые помещения всего			3,6		3,6				
в т.ч. Учрежденные			3,6		3,6				

Помещение N Vb Тип: Учрежденные

ф.25

Последнее обследование 6.08.2007

Решение префектуры АО о согласовании проведения работ  
о перепланировке квартиры (помещения)  
от 27.12.2007 N М1-1725/7-0-1

Этаж	NN комн.	Характеристики комнат и помещений	Общая площадь			Площадь летних			Вы- со- та
			всего	в т.ч.		лодж.	балк.	проч.	
1	1	пом.подсобное	3,6			3,6			учрежд.
Итого по помещению			3,6		3,6				
---Нежилые помещения всего			3,6		3,6				
в т.ч. Учрежденные			3,6		3,6				
Итого по этажу 1			636,0	365,0	271,0				
---Нежилые помещения всего			636,0	365,0	271,0				
в т.ч. Учрежденные			603,4	332,4	271,0				
Прочие			32,6	32,6					

Помещение N VI Тип: Учрежденческие

ф.25

Последнее обследование 6.08.2007

Решение префектуры АО о согласовании проведения работ  
о перепланировке квартиры (помещения)  
от 27.12.2007 N ML-1725/7-0-1

Этаж	NN комн.	Характеристики комнат и помещений	Общая площадь			Площадь летних			Вы- со- та
			всего	в т.ч.		лодж.	балк.	проч.	
	основ.	вспом.							
2	1	кабинет	58,1	58,1				305	
	2	кабинет	58,4	58,4					
	3	кабинет	11,0	11,0					
	4	кабинет	58,6	58,6					
	5	кабинет	9,4	9,4					
	6	кабинет	3,4	3,4					
	7	кабинет	54,0	54,0					
	8	кабинет	18,5	18,5					
	9	кабинет	16,1	16,1					
	10	лестница	20,0		20,0				
	11	холл лифтовой	12,2		12,2				
	12	кабинет	11,9	11,9					
	13	кабинет	57,5	57,5					
	14	кабинет	37,5	37,5					
	15	уборная	1,3		1,3				
	16	уборная	1,3		1,3				
	17	уборная	1,3		1,3				
	18	коридор	3,6		3,6				
	19	умывальная	6,3		6,3				
	20	коридор	15,4		15,4				
	21	комната переговоров	30,8	30,8					
	22	кабинет	14,9	14,9					
	23	кабинет	14,4	14,4					
	24	уборная	1,3		1,3				
	25	уборная	1,3		1,3				
	26	уборная	1,3		1,3				
	27	коридор	3,1		3,1				
	28	умывальная	6,0		6,0				
	29	коридор	46,0		46,0				
	30	кабинет	10,7	10,7					
	31	кабинет	14,2	14,2					
	32	кабинет	46,6	46,6					
	33	лестница	22,1		22,1				
	34	холл лифтовой	11,6		11,6				

Итого	по помещению	680,1	526,0	154,1				
---	Нежилые помещения всего	680,1	526,0	154,1				
	в т.ч. Учрежденческие	680,1	526,0	154,1				

Итого	по этажу 2	680,1	526,0	154,1				
---	Нежилые помещения всего	680,1	526,0	154,1				
	в т.ч. Учрежденческие	680,1	526,0	154,1				

Помещение N VII Тип: Учрежденные

ф.25

Последнее обследование 6.08.2007

Решение префектуры АО о согласовании проведения работ  
о перепланировке квартиры (помещения)  
от 27.12.2007 N М1-1725/7-0-1

Этаж	NN комн.	Характеристики комнат и помещений	Общая площадь			Площадь летних			Вы- со- та
			всего	в т.ч.		людж.	балк.	проч.	
	основ.	вспом.							
3	1	кабинет	38,8	38,8				учрежд.	345
	2	лестница	19,4		19,4			учрежд.	
	3	кабинет	5,3	5,3				учрежд.	
	4	кабинет	37,3	37,3				учрежд.	
	5	кабинет	23,2	23,2				учрежд.	
	6	кабинет	7,0	7,0				учрежд.	
	7	уборная	1,3		1,3			учрежд.	
	8	уборная	1,2		1,2			учрежд.	
	9	уборная	1,3		1,3			учрежд.	
	10	коридор	3,4		3,4			учрежд.	
	11	умывальная	6,5		6,5			учрежд.	
	12	коридор	8,2		8,2			учрежд.	
	13	пом.подсобное	0,7		0,7			учрежд.	
	14	холл лифтовой	11,6		11,6			учрежд.	
	15	коридор	7,5		7,5			учрежд.	
	16	кабинет	40,7	40,7				учрежд.	
	17	кабинет	9,4	9,4				учрежд.	
	18	кабинет	6,4	6,4				учрежд.	
	19	кабинет	5,7	5,7				учрежд.	
	20	кабинет	31,8	31,8				учрежд.	
	21	коридор	26,6		26,6			учрежд.	
	22	коридор	40,2		40,2			учрежд.	
	23	комната переговоров	23,4	23,4				учрежд.	
	24	кабинет	46,4	46,4				учрежд.	
	25	кабинет	7,6	7,6				учрежд.	
	26	кабинет	21,6	21,6				учрежд.	
	27	уборная	1,3		1,3			учрежд.	
	28	уборная	1,2		1,2			учрежд.	
	29	уборная	1,3		1,3			учрежд.	
	29a	коридор	3,4		3,4			учрежд.	
	30	умывальная	6,1		6,1			учрежд.	
	31	коридор	12,6		12,6			учрежд.	
	32	кабинет	6,1	6,1				учрежд.	
	33	кабинет	37,8	37,8				учрежд.	
	34	лестница	19,4		19,4			учрежд.	
	35	холл лифтовой	11,5		11,5			учрежд.	
	36	кабинет	6,0	6,0				учрежд.	
	37	кабинет	40,2	40,2				учрежд.	
	38	кабинет	5,7	5,7				учрежд.	
	39	кабинет	49,6	49,6				учрежд.	

Итого по помещению	634,7	450,0	184,7				
---Нежилые помещения всего	634,7	450,0	184,7				
в т.ч. Учрежденные	634,7	450,0	184,7				

Итого по этажу 3	634,7	450,0	184,7				
---Нежилые помещения всего	634,7	450,0	184,7				
в т.ч. Учрежденные	634,7	450,0	184,7				



Помещение N VIII Тип: Учрежденческие

ф.25

Последнее обследование 6.08.2007

Решение префектуры АО о согласовании проведения работ  
о перепланировке квартиры (помещения)  
от 27.12.2007 N МЛ-1725/7-0-1

Этаж	NN комн.	Характеристики комнат и помещений	Общая площадь			Площадь летних			Вы- со- та
			всего	в т.ч.		лодж.	балк.	проч.	
		основ.		вспом.					
н	1	кабинет	24,6	24,6				учрежд.	300
	2	кабинет	24,3	24,3				учрежд.	
	3	кабинет	32,8	32,8				учрежд.	
	4	пом.подсобное	4,6			4,6		учрежд.	
	5	кабинет	28,3	28,3				учрежд.	
	6	кабинет	13,5	13,5				учрежд.	
	7	санузел	8,4			8,4		учрежд.	
	8	умывальная	4,9			4,9		учрежд.	
	9	уборная	1,2			1,2		учрежд.	
	10	уборная	1,3			1,3		учрежд.	
	11	умывальная	4,8			4,8		учрежд.	
	12	уборная	1,1			1,1		учрежд.	
	13	уборная	1,3			1,3		учрежд.	
	14	кабинет	22,6	22,6				учрежд.	
	15	кабинет	47,8	47,8				учрежд.	
	16	лестница	19,5			19,5		учрежд.	
	17	кухня	13,2			13,2		учрежд.	
	18	пом.подсобное	4,8			4,8		учрежд.	
	19	пом.подсобное	2,1			2,1		учрежд.	
	20	уборная	1,5			1,5		учрежд.	
	21	коридор	6,0			6,0		учрежд.	
	22	коридор	56,0			56,0		учрежд.	
	23	кабинет	67,9	67,9				учрежд.	
	24	лестница	9,0			9,0		учрежд.	
	25	коридор	65,1			65,1		учрежд.	
	26	кабинет	13,9	13,9				учрежд.	
	27	кабинет	13,6	13,6				учрежд.	
	28	кабинет	18,1	18,1				учрежд.	
	29	кабинет	18,1	18,1				учрежд.	
	30	кабинет	17,8	17,8				учрежд.	
	31	коридор	9,9			9,9		учрежд.	
	32	холл лифтовой	11,9			11,9		учрежд.	
	33	лестница	19,2			19,2		учрежд.	

Итого	по помещению	589,1	343,3	245,8				
---	Нежилые помещения всего	589,1	343,3	245,8				
	в т.ч. Учрежденные	589,1	343,3	245,8				

Итого	по этажу н	589,1	343,3	245,8				
---	Нежилые помещения всего	589,1	343,3	245,8				
	в т.ч. Учрежденные	589,1	343,3	245,8				

Итого по зданию	4351,3	2015,0	2336,3				
---Нежилые помещения всего	4351,3	2015,0	2336,3				
в т.ч. Гаражи	958,1	29,7	928,4				
Учрежденческие	3062,8	1791,2	1271,6				
Прочие	330,4	194,1	136,3				

Адрес зарегистрирован в Адресном реестре зданий и сооружений г.Москвы  
20.03.2006г. N 7204093.

Экспликация на 10 страницах

27.12.2007 г.

Исполнитель

*Мужина*

Мужина О.П.

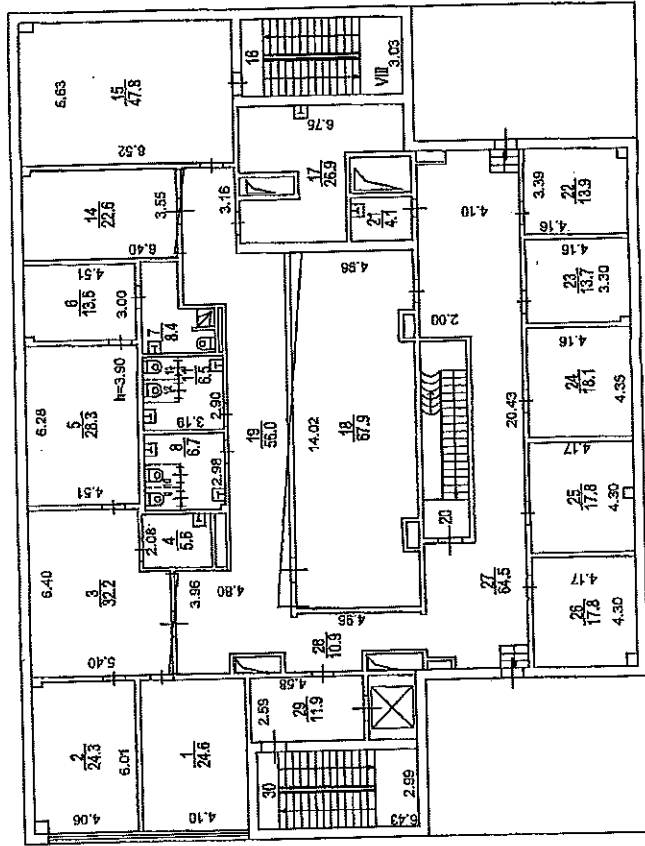
2007.3.001520

Руководитель группы  
инвентаризаторов строений и сооружений  
Лагутина Н.Б.

① **Западное №2**  
**территориальное бюро**  
**технической инвентаризации**  
**города Москвы**

ПОЭТАЖНЫЙ ПЛАН  
 на стр. № \_\_\_\_\_ домовладения № 27  
 по ул. Лобачевского  
 Западный АО г. МОСКВЫ

Надстройка



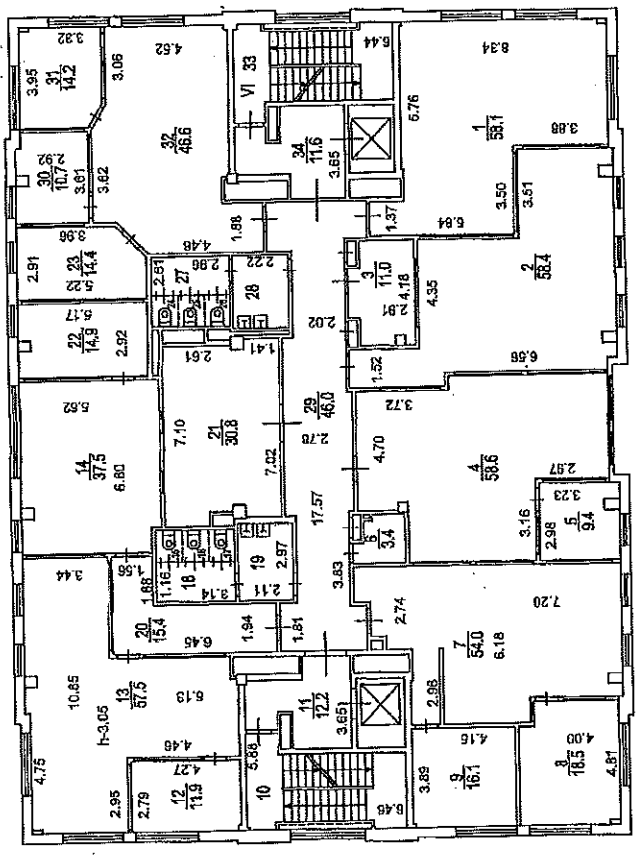
1 Западное №2  
 территориальное бюро  
 технической инвентаризации  
 города Москвы

2007.3.001520  
 поэтажный план составлен по состоянию на  
 № 06 " 08 2007 г.  
 Исполнитель А.В. Анпилов С.В.  
 Проверил Мухомбетжанова Н.В.  
 № 21 " 12 2007 г.



МАСТЕ № \_\_\_\_\_ по \_\_\_\_\_  
 по \_\_\_\_\_  
 Западного АО г. МОСКВЫ

**2 И ЭТАЖ**

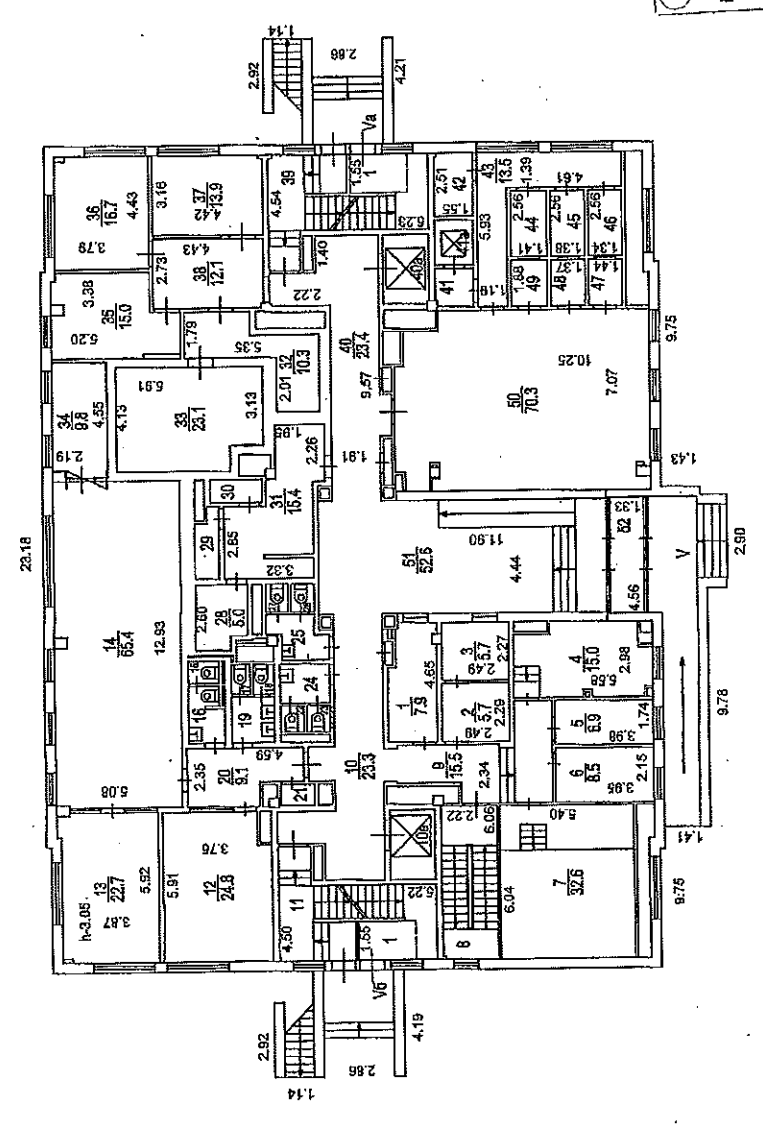


Западно № 2  
 территориальное бюро  
 технической инвентаризации  
 города Москвы

2007.3.001520  
 Постыжный план составлен по состоянию на  
 " 06 " 08 2007 г.  
 Исполнитель: Анпилов С.В.  
 Проверил: Муханбетжанова Н.В.  
 " 21 " 12 2007 г.

Проект № \_\_\_\_\_  
 на строительство дома № 27  
 по адресу: Лобачевского ул.  
 Западного АО г. МОСКВЫ

1 Й ЭТАЖ

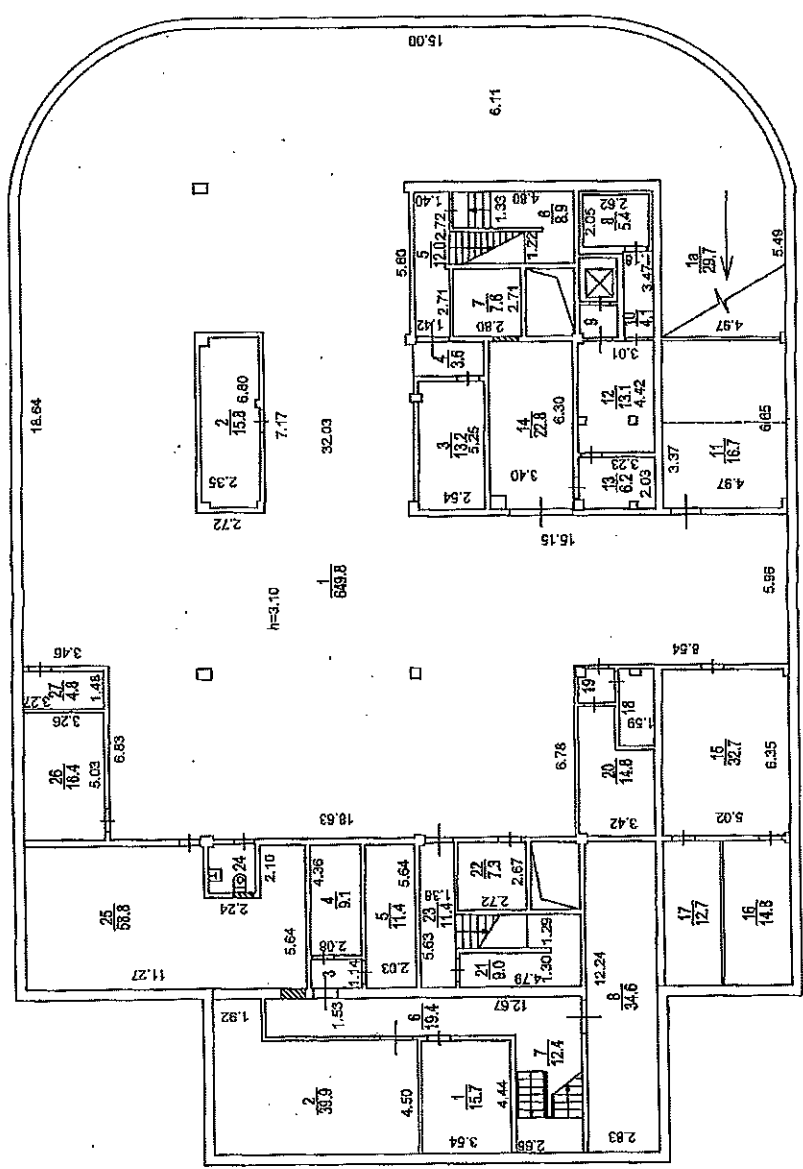


Западное № 2  
 территориальное бюро  
 технической инвентаризации  
 города Москвы

2007.3.001520  
 Проектный план составлен по согласию №  
 06 от 08 2007 г.  
 Исполнитель *А.С. Анпилов С.В.*  
 Проверил *Мухомбетжанова Н.В.*  
 27 12 2007 г.

№ 27, № \_\_\_\_\_ домовладения № 27  
 КОР. \_\_\_\_\_  
 по Лобачевского ул. \_\_\_\_\_ АО г. МОСКВЫ  
 Западного \_\_\_\_\_

Подвал 2

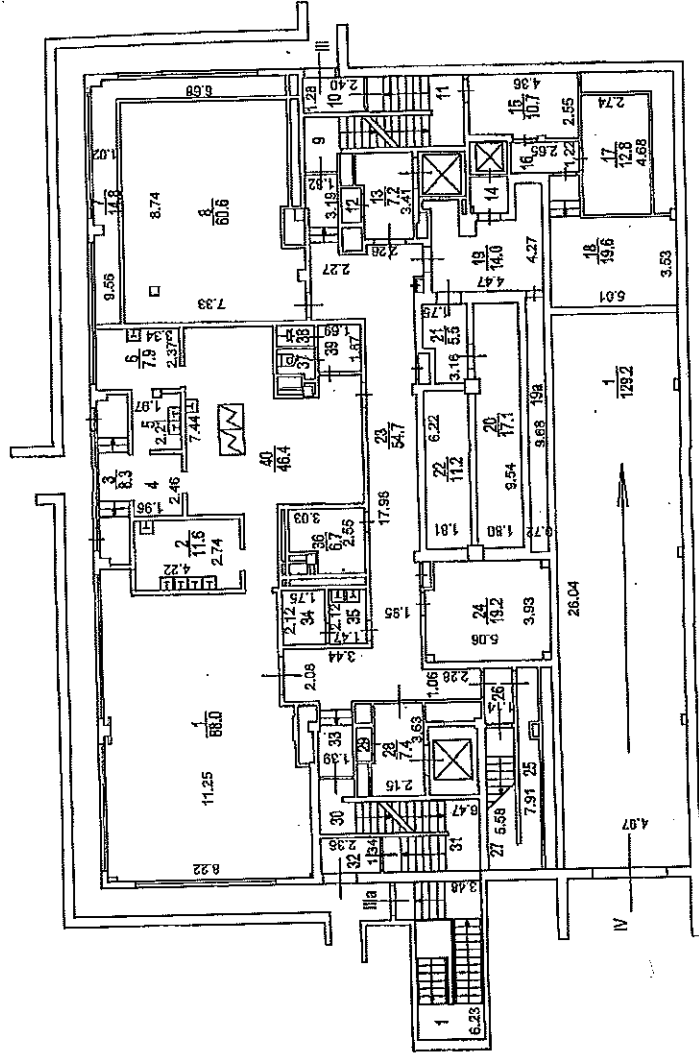


Западное № 2  
 территориальное бюро  
 технической инвентаризации  
 города Москвы

2007.3.001520  
 Постыльный план составлен по состоянию на  
 № 06. 08 2007 г.  
 Исполнитель *Англипов С.В.*  
 Проверил *Мухомбетжанова Н.В.*  
 № 27 12 2007 г.

на С/Э. № \_\_\_\_\_ Домовладения № 27  
 по КОР. \_\_\_\_\_  
 по Дубачевского ул. \_\_\_\_\_ АО г. МОСКВЫ  
 Западного \_\_\_\_\_

Подвал 1



Заявление № 2  
 территориальное бюро  
 технической инвентаризации  
 города Москвы

2007.3.001520  
 поэтажный план составлен по состоянию на  
 " 06 " 08 2007 г.  
 Исполнитель *АС Анпилов С.В.*  
 Проверил *Мухамбетжанова Н.В.*  
 " 27 " 12 2007 г.