

ТЕХНИЧЕСКИЙ ПЛАН

Помещения

(вид объекта недвижимости, в отношении которого подготовлен технический план, в родительном падеже)

Общие сведения о кадастровых работах

1. Технический план подготовлен в результате выполнения кадастровых работ в связи с:

изменением сведений о площади помещения, изменением сведений о местоположении помещения с кадастровым номером 13:23:1001050:284, расположенного по адресу: Республика Мордовия, проспект 60 лет Октября, дом 83, в том числе в связи с исправлением ошибки.

2. Сведения о заказчике кадастровых работ:

Филиал ПАО Сбербанк-Мордовское отделение № 8589, ОГРН: 1027700132195, ИНН: 7707083893, Страна регистрации: -

3. Сведения о кадастровом инженере:

Фамилия, имя, отчество (при наличии отчества): Крейнер Игорь Родионович

Страховой номер индивидуального лицевого счета: 103-991-143 46

№ регистрации в государственном реестре лиц, осуществляющих кадастровую деятельность: 35537

Контактный телефон: +78342327523

Почтовый адрес и адрес электронной почты, по которым осуществляется связь с кадастровым инженером: город Саранск, Большевистская улица, 115, 4
327770@mail.ru

Наименование саморегулируемой организации кадастровых инженеров, членом которой является кадастровый инженер:
"Ассоциация кадастровых инженеров Приволжско-Уральского региона"

Сокращенное наименование юридического лица, если кадастровый инженер является работником юридического лица: ООО "Гипрозем С"

№ и дата заключения договора на выполнение кадастровых работ:
№ 50002702012 «17» января 2019 г.

Дата подготовки технического плана (число, месяц, год): «19» ноября 2019 г.

Исходные данные

1. Перечень документов, использованных при подготовке технического плана

№ п/п	Наименование документа	Реквизиты документа
1	2	3
1	проектная документация	б\н, -, 22.04.2019
2	распоряжение	675-рз, -, 11.06.2019
3	справка	20, -, 29.04.2019
4	Чертеж	б\н, -, 24.06.2019
5	Выписка из ЕГРН об объекте недвижимости	99/2018/15400726, -, 04.05.2018
6	Уведомление об отсутствии	99/2018/15834738, -, 07.05.2018

2. Сведения о геодезической основе, использованной при подготовке технического плана Система координат

№ п/п	Название пункта и тип знака геодезической сети	Класс геодезической сети	Координаты, м		Сведения о состоянии на «___» _____ г.		
			X	Y	наружного знака пункта	центра пункта	марки
1	2	3	4	5	6	7	8
1	-	-	-	-	-	-	-

3. Сведения о средствах измерений

№ п/п	Наименование прибора (инструмента, аппаратуры)	Сведения об утверждении типа средств измерений	Реквизиты свидетельства о поверке прибора (инструмента, аппаратуры)
1	2	3	4
1	Дальномер лазерный Leika Disto D5	27072-10, 01.09.2015, действительно до 04.02.2020	АПМ № 0261721

4. Сведения об объекте (объектах) недвижимости, из которого (которых) был образован объект недвижимости

№ п/п	Кадастровый номер
1	2
1	-

5. Сведения о помещениях, машино-местах, расположенных в здании, сооружении

5.1. Сведения о помещениях, расположенных в здании, сооружении

№ п/п	Кадастровый номер помещения
1	2
-	-

Исходные данные

5.2. Сведения о машино-местах, расположенных в здании, сооружении

№ п/п	Кадастровый номер машино-места
1	2
-	-

6. Сведения об объектах недвижимости, входящих в состав единого недвижимого комплекса

№ п/п	Вид объекта недвижимости, входящего в состав единого недвижимого комплекса	Кадастровый номер
1	2	3
-	-	-

Характеристики объекта недвижимости

№ п/п	Наименование характеристики	Значение характеристики
1	2	3
1	Вид объекта недвижимости	Помещение
2	Кадастровый номер объекта недвижимости	13:23:1001050:284
3	Ранее присвоенный государственный учетный номер объекта недвижимости (кадастровый, инвентарный или условный номер)	-
	Кадастровый номер исходного объекта недвижимости	-
4	Кадастровый номер земельного участка (земельных участков), в пределах которого (которых) расположен объект недвижимости	-
5	Номер кадастрового квартала (кадастровых кварталов), в пределах которого (которых) расположен объект недвижимости	13:23:1001050
	Кадастровый номер иного объекта недвижимости, в пределах (в составе) которого расположен объект недвижимости	13:23:1001050:34
6	Номер, тип этажа (этажей), на котором (которых) расположено помещение	1, Этаж
	Номер, тип этажа, на котором расположено машино-место	-
	Обозначение (номер) помещения, машино-места на поэтажном плане	2
	Адрес объекта недвижимости	-
7	Дата последнего обновления записи в государственном адресном реестре	« ____ » _____ г.
	Местоположение объекта недвижимости	-
	Дополнение местоположения объекта недвижимости	-
8	Назначение объекта недвижимости	Нежилое
	Проектируемое назначение объекта незавершенного строительства	-
9	Наименование объекта недвижимости	-
10	Количество этажей объекта недвижимости	-
	в том числе подземных	-
11	Материал наружных стен здания	-
12	Год ввода объекта недвижимости в эксплуатацию по завершении его строительства	-
	Год завершения строительства объекта недвижимости	-
13	Площадь объекта недвижимости (P), м ²	257.6
14	Вид (виды) разрешенного использования объекта недвижимости	-
15	Основная характеристика сооружения и ее значение	-
	Основная характеристика объекта незавершенного строительства и ее проектируемое значение	-
16	Степень готовности объекта незавершенного строительства, %	-

	Сведения о включении объекта недвижимости в единый государственный реестр объектов культурного наследия (памятников истории и культуры) народов Российской Федерации	
	Регистрационный номер, вид и наименование объекта недвижимости в едином государственном реестре объектов культурного наследия (памятников истории и культуры) народов Российской Федерации либо регистрационный номер учетной карты объекта, представляющего собой историко-культурную ценность, вид и наименование выявленного объекта культурного наследия	-
17	Реквизиты решений Правительства Российской Федерации, органов охраны объектов культурного наследия о включении объекта недвижимости в единый государственный реестр объектов культурного наследия (памятников истории и культуры) народов Российской Федерации либо об отнесении объекта недвижимости к выявленным объектам культурного наследия, подлежащим государственной охране	-
	Реквизиты документа, на основании которого установлены требования к сохранению, содержанию и использованию объектов культурного наследия (памятников истории и культуры) народов Российской Федерации, требования к обеспечению доступа к таким объектам либо выявленного объекта культурного наследия	-

Заключение кадастрового инженера

Технический план подготовлен по заявлению заказчика для получения акта приемочной комиссии.

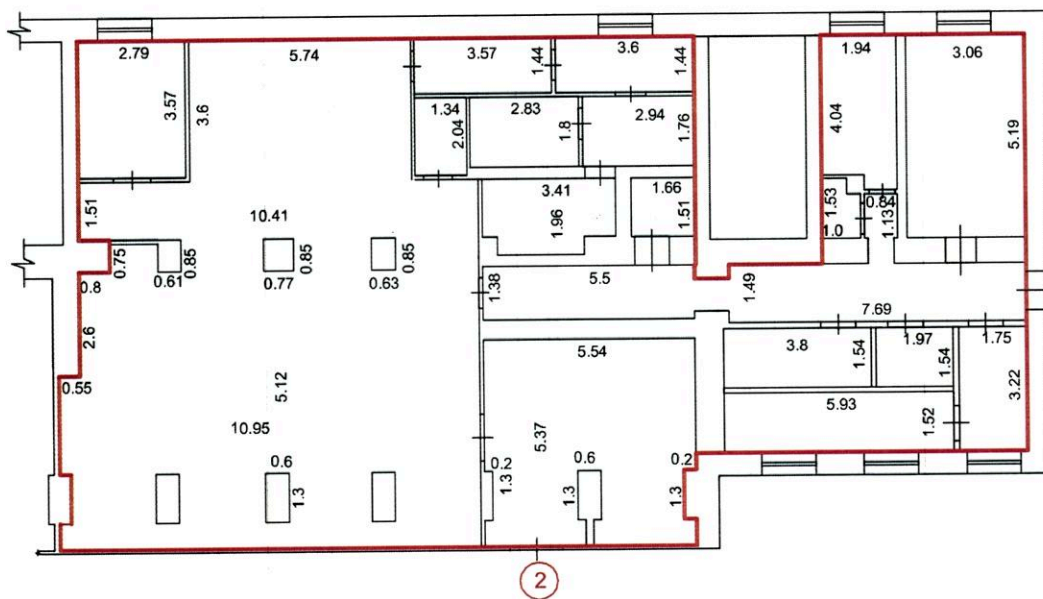
Технический план подготовил кадастровый инженер Крейнер Игорь Родионович, являющийся членом СРО КИ "Ассоциация кадастровых инженеров Приволжско-Уральского региона" (уникальный реестровый номер кадастрового инженера в реестре членов СРО КИ N 000800). Сведения о СРО КИ "Ассоциация кадастровых инженеров Приволжско-Уральского региона" содержатся в государственном реестре СРО КИ (уникальный номер реестровой записи от "22" ноября 2016 г. N 016).

Приложение

№ п/п	Наименование документа
1	2
1	проектная документация
2	распоряжение
3	справка
4	Чертеж



1 этаж, 1 подъезд




М 1:200

Условные обозначения:

5.74 - линейный размер (м)

— - граница вновь образованного помещения

 - стена с окном и дверью

 - номер помещения

Прошито и пронумеровано: _____ лист _____

Крейнер Игорь Родионович

