

РСФСР  
МИНИСТЕРСТВО ЖИЛИЩНО-КОММУНАЛЬНОГО ХОЗЯЙСТВА

Новокузнецк

бюро технической инвентаризации

## ТЕХНИЧЕСКИЙ ПАСПОРТ

на здание Цех по производству плетеной посуды с  
настройками на территории завода  
район Новокузнецкий  
город (наим.) Новокузнецк  
улица (пер.) Ленинская № 1А

Квартал № \_\_\_\_\_  
Инвентарный № Б1 П



IV. Общие сведения

Назначение зск по производству электрических изделий с надежной изоляцией второго этажа

Использование \_\_\_\_\_

Количество мест (мощность) \_\_\_\_\_

- а) \_\_\_\_\_
- б) \_\_\_\_\_
- в) \_\_\_\_\_
- г) \_\_\_\_\_

V. Исчисление площадей и объемов здания и его частей (подвалов, пристроек и т. п.)

Литера по плану	Наименование здания и его частей	Формулы для подсчета площадей по наружному обмеру	Площадь (м <sup>2</sup> )	Высота (м)	Объем (м <sup>3</sup> )
б	I этаж	13,05 × 19,20 6,20 × 13,05 6,60 × 25,40	250,6 80,9 167,6	4,30 5,50 3,20	1078,7 445,1 537,1
	II этаж	26,60 × 26,40 8,19 × 4,0	542,6 32,8	3,20 4,0	1736,3 361,2
б	пристройка	5,13 × 2,40	12,3		
б1	склад	19,45 × 6,70	130,3		
б2	контейнер	5,95 × 2,40	14,3		
б3	контейнер	5,95 × 2,50	14,9		
б4	крыльцо	2,40 × 1,85	4,4		
	металлич.	5,40 × 4,32 + 6,0 × 1,15	14,0		
<p>Расчет застроенной площади</p> $24,0 \times 19,60 + 20,20 \times 6,70 + 5,13 \times 2,40 +$ $+ 4,30 \times 0,25 + 4,8 \times 0,25 + (0,6 \times 0,13) \times 3 + 0,64 \times 0,29 +$ $+ (1,2 \times 0,02) + (0,6 \times 0,2) \times 4 + (0,5 \times 0,6) \times 5 + 8,19 \times 3,80 +$ $+ 2,40 \times 1,85 + 5,95 \times 2,40 + 5,95 \times 2,50$			747,1		

VI. Описание конструктивных элементов основных пристроек и определение их износа

Литера б

Год постройки 1991, 2000

Число этажей 2

Группа капитальности \_\_\_\_\_

Вид внутренней отделки \_\_\_\_\_

№ п. п.	Наименование конструктивных элементов	Описание конструктивных элементов (материал, конструкция, отделка)	Техническое состояние (осадка, трещины, гниль и т. п.)	Удельный вес по площади	Площадь, м <sup>2</sup>	Уд. вес, %	Итого в %	Текущие изменения	
								% износа к 100 (стр. 8)	% износа к строению
1	Фундаменты	I эт - бетонные - монолитный II эт - свайный на ростверковых фундаментах							
2	а) стены и их наружная отделка	I эт - кирпичные, шлакобетонные, силикатные панели II эт - пенобетонные панели							
2	б) перегородки	н.б. - двойная кирпичная							
3	а) чердачное	кирпичные бетонные многослойные балки							
3	б) междуэтажное	металлический лист							
3	в) являющиеся								
4	Крыша	металлическая							
5	Полы	бетонный, шпательный, линолеум, резиновый							
6	а) оконные	дубовые створки с окраской							
6	б) дверные	дубовые створки с окраской							
7	Внутренняя отделка	штукатурка, побелка, окраска; облицовка керамической плиткой; обои							
8	а) отделочные материалы	от котельной трубы стальные трубы чугунные							
8	б) санит. и электр. устройства	труба стальная							
8	в) санит. и электр. устройства	труба стальная							
8	г) санит. и электр. устройства								
8	д) санит. и электр. устройства								
8	е) санит. и электр. устройства								
8	ж) санит. и электр. устройства								
8	з) санит. и электр. устройства								
8	и) санит. и электр. устройства								
8	к) санит. и электр. устройства								
8	л) санит. и электр. устройства								
8	м) санит. и электр. устройства								
8	н) санит. и электр. устройства								
8	о) санит. и электр. устройства								
8	п) санит. и электр. устройства								
8	р) санит. и электр. устройства								
8	с) санит. и электр. устройства								
8	т) санит. и электр. устройства								
8	у) санит. и электр. устройства								
8	ф) санит. и электр. устройства								
8	х) санит. и электр. устройства								
8	ц) санит. и электр. устройства								
8	ч) санит. и электр. устройства								
8	ш) санит. и электр. устройства								
8	щ) санит. и электр. устройства								
8	ъ) санит. и электр. устройства								
8	ы) санит. и электр. устройства								
8	э) санит. и электр. устройства								
8	ю) санит. и электр. устройства								
8	я) санит. и электр. устройства								
8	Прочие работы	Есть							

Итого 100 %

% износа, приведенный к формуле:  $\frac{\% \text{ износа (стр. 9) } \times 100}{\% \text{ износа (стр. 7)}}$

VII. Описание конструктивных элементов основных пристроек и определение их износа

Литера \_\_\_\_\_ Год постройки \_\_\_\_\_ Число этажей \_\_\_\_\_  
 Группа капитальности \_\_\_\_\_ Вид внутренней отделки \_\_\_\_\_

№ п.п.	Наименование конструктивных элементов	Описание конструктивных элементов (материал, конструкция, отделка)	Техническое состояние (осадка, трещины, гниль и т. п.)	Удельный вес по таблице	Поправка к уд. весу в %	Уд. вес конструк. элемента	Износ в %	Текущие изменения		
								% износа к стр. (стр. 7х стр. 8) / 100	% износа к стр. (стр. 7х стр. 8) / 100	% износа к стр. (стр. 7х стр. 8) / 100
1	2	3	4	5	6	7	8	9	10	11
1	Фундаменты									
2	а) стены и их наружная отделка б) перегородки									
3	Перекрытия	передачное								
		междуэтажное								
		надподвальное								
		подвальное								
4	Крыша									
5	Полы									
6	Прочие	оконные								
		дверные								
7	Внутренняя отделка									
8	Смет. и электр. устройства	отопление								
		водопровод								
		канализ.								
		гор. водос.								
		лифты								
		электроосв.								
		радио								
		телефон								
9	Прочие работы									
Итого							100	x	x	x

% износа, приведенный к формуле:  $\frac{\% \text{ износа (стр. 9)} \times 100}{\text{уд. вес (стр. 7)}}$

VIII. Описание конструктивных элементов основных пристроек и определение их износа

Литера \_\_\_\_\_ Год постройки \_\_\_\_\_ Число чертежей \_\_\_\_\_  
 Группа капитальности \_\_\_\_\_ Вид внутренней отделки \_\_\_\_\_

№ п.п.	Наименование конструктивных элементов	Описание конструктивных элементов (материал, конструкция, отделка)	Техническое состояние (осадка, трещины, гниль, т. п.)	Удельный вес по таблице	Поправка к уд. весу в %	Уд. вес конструк. элемента	Износ в %	Текущие изменения		
								% износа к стр. (стр. 7х стр. 8) / 100	% износа к стр. (стр. 7х стр. 8) / 100	% износа к стр. (стр. 7х стр. 8) / 100
1	2	3	4	5	6	7	8	9	10	11
1	Фундаменты									
2	а) стены и их наружная отделка б) перегородки									
3	Перекрытия	чердачное								
		междуэтажное								
		надподвальное								
		подвальное								
4	Крыша									
5	Полы									
6	Прочие	оконные								
		дверные								
7	Внутренняя отделка									
8	Смет. и электр. устройства	отопление								
		водопровод								
		канализ.								
		гор. водос.								
		лифты								
		электроосв.								
		радио								
		телефон								
9	Прочие работы									
Итого							100	x	x	x

% износа, приведенный к формуле:  $\frac{\% \text{ износа (стр. 9)} \times 100}{\text{уд. вес (стр. 7)}}$



XIII. Ограждения и сооружения (замощены) на участке

Литера	Наименование ограждений и сооружений	Материал, конструкция	Размеры		№ образца	№ таблица	Средн. летн. износ	Износность	Площадь в м <sup>2</sup>	Восстановительные работы в руб.	% износа	Действительная стоимость в руб.
			длина (м)	ширина (м)								

XIV. Общая стоимость в (руб.)

В годах	Основные строения		Служебные постройки		Сооружения		Всего	
	восстановительная	действительная	восстановительная	действительная	восстановительная	действительная	восстановительная	действительная

« 19 » мая 1950 г.      Исполнитель *Дворец* (Захарька)  
 «    »      19    г.      Проверенный \_\_\_\_\_  
 «    »      19    г.      Нач. бюро \_\_\_\_\_

XV. Отметка о последующих обследованиях

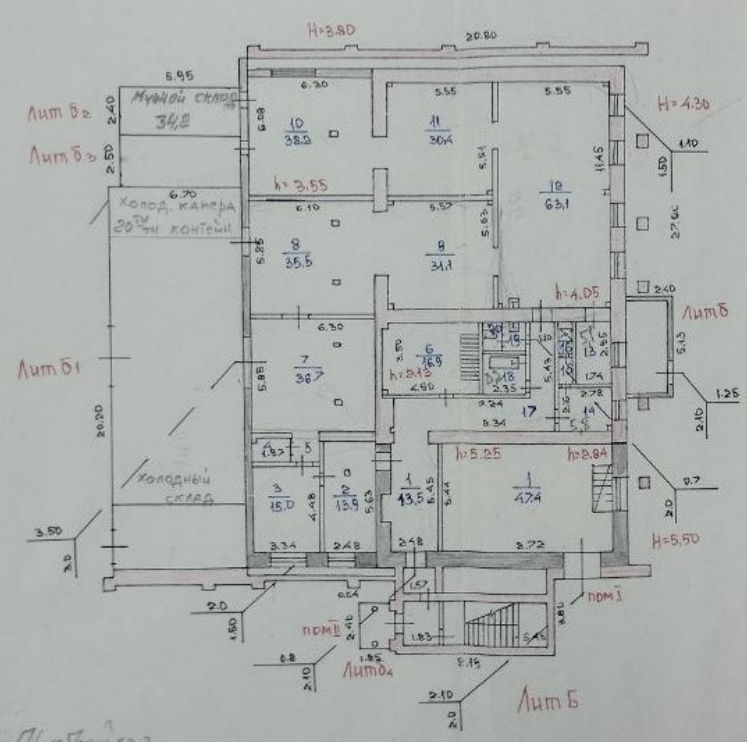
Дата обследования	«    »      19    г.	«    »      19    г.	«    »      19    г.
Обследовал			
Проверил			
Нач. бюро			

К сведению владельца здания

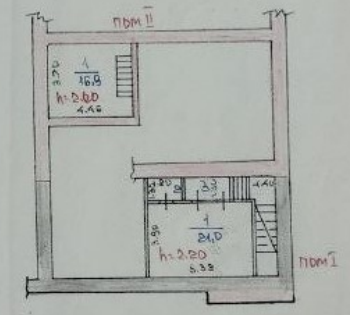
1. О всех случаях переустройства здания или возведения дополнительных построек владельцы обязаны сообщить в местное бюро технической инвентаризации для отражения этих обстоятельств в соответствующей документации.
  2. Стоимость первичных учетно-оценочных работ и регистрации происшедших в зданиях и земельных участках изменений оплачивается владельцами по таксам, утвержденным Министерством жилищно-коммунального хозяйства РСФСР от 31 октября 1951 г.
- Задолженность, не погашенная в установленный срок, взыскивается в бесспорном порядке (по постановлению Совета Министров РСФСР от 12 ноября 1962 г. № 1497).

Эт. - 353,8 м<sup>2</sup>  
 склад (конт.) - 34,2 м<sup>2</sup>  
 Холодная экспедиция - 130 м<sup>2</sup>  
 Холодильн. камера - 14,5 м<sup>2</sup>

I ЭТАЖ



промежуточный ЭТАЖ (между I и II эт.)



15. Пристав с/а  
 10. Хол с/а } 171,8

УКХ Ф.Р.	Новосибирское бюро технической инвентаризации	Лист 10
лист № 1	Промежуточный план на строение под ЛЭТ. Б по ул. Полесская №1А	М 1:200
Дата	Ф. И. О.	Подпись
19.05.2000	Техник Захарова А.В.	Возв.
	Бригадир Туманова В.И.	
	Начальник Серова М.В.	





# ЭКСПЛИКАЦИЯ

к поэтажному плану строения, расположенного в Куйбышевском районе  
 городе (н.э.) Новокузнецке по улице (пер.) Плесская № 1А

Двух-этажная запись	Этаж	Номер помещен. кварт.	Номера комнат	Назначение частей помещен. ния: жилая, коридор	Формула подсчета площадей по внутреннему обмеру	Площадь по внутреннему обмеру в м <sup>2</sup>								высота помещен. по внутр. обмеру	
						общая полезная	основная	вспомогат.	основная	вспомогат.	основная	вспомогат.	основная		вспомогат.
1	2	3	4	5	6	7	8	9	10	11	12	13	14	15	16
49,05	I	пом I	1	столлярка	$8,72 \times 5,44$	47,4	47,4								
					Итого по I пом.	47,4	47,4								
		пом II	1	коридор	$2,48 \times 5,45$	13,5		13,5							
			2	кабинет	$5,63 \times 2,48$										
					$-0,4 \times 0,25$	13,9	13,9								
			3	кабинет	$3,34 \times 4,48$	15,0	15,0								
			4	шкаф	$1,97 \times 1,03$										
					$-0,38 \times 0,08$	2,0		2,0							
			5	коридор	$1,45 \times 1,03$	1,5		1,5							
			6	столовая	$4,90 \times 3,50$										
					$-0,3 \times 0,4 \times 2$	16,9		16,9							
			7	помещение экспедиции	$6,30 \times 5,85$										
					$0,4 \times 0,25 \times 2$	36,7		36,7							
			8	цех готовой продукции	$5,85 \times 6,10$										
					$-0,4 \times 0,25 \times 2$	35,5	35,5								
			9	конд. цех	$5,57 \times 5,63$										
					$-0,4 \times 0,25 \times 3$	31,1	31,1								
			10	цех тепла	$6,30 \times 6,08$										
					$-0,4 \times 0,25$	38,2	38,2								
			11	цех выпечки	$5,55 \times 5,51$										
					$-0,4 \times 0,25 \times 2$	30,4	30,4								
			12	цех выпечки	$11,45 \times 5,55$										
					$-0,3 \times 0,37 \times 2$										
					$-0,4 \times 0,25 \times 2$	63,1	63,1								
			13	котельная	$2,95 \times 1,74$	5,1		5,1							

1	2	3	4	5	6	7	8	9	10	11	12	13	14	15	16
			14	посредняя	2,28 × 2,16 -										
					-0,4 × 0,25	5,9		5,9							
			15	разделка	1,40 × 0,82	1,2		1,2							
			16	душ	1,50 × 0,82	1,2		1,2							
			17	коридор	2,95 × 1,10 +										
					+ 0,24 × 1,48 -										
					+ 0,15 × 0,4	16,7		16,7							
			18	ванная	0,35 × 2,02	4,8		4,8							
			19	умывальник	1,48 × 1,15	1,7		1,7							
			20	санузел	1,50 × 1,03	1,5		1,5							
			21	коридор	1,57 × 1,23 -										
					- 0,42 × 0,12	1,9		1,9							
			22	коридор	1,82 × 2,20	4,0		4,0							
			23	лестнич. клетка	5,45 × 2,21	12,0		12,0							
				Итого по 1 пом		353,8	227,2	126,6							
				Итого по 1 этажу		401,2	274,6	126,6							
				Промежуточный этаж (между 1 и 2 этажами)											
			пом I	1	выставка	5,28 × 2,90	21,0		21,0						
				2	шкаф	1,80 × 1,25	2,4		2,4						
				3	коридор	4,40 × 1,20	5,7		5,7						
				Итого по 1 пом:		29,1		29,1							
			пом II	1	разделка	4,58 × 2,70	16,9		16,9						
				Итого по 1 пом		16,9		16,9							
				Итого по промежуточному эт.		46,0		46,0							

Техник Левин

Бригадир \_\_\_\_\_

1	2	3	4	5	6	7	8	9	10	11	12	13	14	15	16
			1	лест. клетка	2,42 × 2,02	16,4		16,4							
			2	коридор	2,20 × 0,5	1,1		1,1							
			3	1 холл	5,25 × 5,90 -										
					- 2,32 × 2,14 -										
					- 1,70 × 1,0	24,7		24,7							
			4	касса	3,21 × 2,60	9,6		9,6							
			5	коммерческий											
				отдел	4,02 × 3,62	15,3		15,3							
			6	отзывочная	4,60 × 3,88										
					- 0,3 × 0,18	17,8		17,8							
			7	отзывочная	2,28 × 3,25	7,4		7,4							
			8	упаковочная	3,28 × 3,0	9,8		9,8							
			9	коридор	11,24 × 1,27	15,4		15,4							
			10	кладовая	2,27 × 2,53	8,3		8,3							
			11	цех выпечки	4,63 × 8,84 -										
					6,14 × 0,28	39,2		39,2							
			12	мойка	2,06 × 1,55	4,7		4,7							
			13	мойка	2,06 × 1,66	4,8		4,8							
			14	печь/мес.м.											
				отделочные	8,25 × 4,61	38,0		38,0							
			15	участок											
				печи/выпечки	8,26 × 4,77	39,4		39,4							
			16	-1-	9,70 × 8,27	80,2		80,2							
			17	кухня	4,60 × 3,03	13,9		13,9							
			18	помещение											
				механика	3,0 × 2,68	8,0		8,0							
			19	щитовая	2,68 × 1,50	4,0		4,0							
			20	коридор	12,72 × 1,65 -										
					11,37 × 0,27	17,9		17,9							
			21	посредняя	3,46 × 2,95	10,0		10,0							
			22	кладовая	3,42 × 2,75	9,4		9,4							

Техник Левин

Бригадир \_\_\_\_\_

1	2	3	4	5	6	7	8	9	10	11	12	13	14	15	16
				23	кабинет нач. цеха	3,40 × 2,88	9,8	9,8							
				24	санузел	1,44 × 1,05	1,5		1,5						
				25	душ	1,47 × 1,02	1,5		1,5						
				26	раздевалка	3,64 × 2,25	8,2		8,2						
				27	душ	1,47 × 1,05	1,5		1,5						
				28	санузел	1,48 × 1,05	1,6		1,6						
				29	раздевалка	3,70 × 2,24	8,3		8,3						
				30	кабинет гл. бухгалт.	3,44 × 3,74	12,9	12,9							
				31	кабинет руководителя	5,23 × 4,40	23,0	23,0							
				32	приемная	3,78 × 3,90	14,7	14,7							
				33	коридор	3,82 × 1,88	7,2		7,2						
					Итого по этаж.		485,7	330,6	155,1						
					Всего по зданию		932,9	605,2	322,7						

Техник

Лавров

Бригадир