

Форма 1а
Действительна в течение 1 года

ТЕРРИТОРИАЛЬНОЕ БТИ Профсоюзное БТИ

ВЫПИСКА ИЗ ТЕХНИЧЕСКОГО ПАСПОРТА НА ЗДАНИЕ (СТРОЕНИЕ)

N дела 901/3 Литер -
по состоянию на 3.07.2014 г.

Информация по зданию (строению)

жилое

Кадастровый номер	-		
Предыдущий кадастровый номер	-		
Учетный номер объекта	00006302		
Адрес	Город	Москва	
Наименование (ул., пл., пер, просп., туп., бульв. и т.п.)		Минская ул.	
Дом	22	Корп.	-
		Строение	-
Функциональное назначение	жилое		
Общая площадь всего (кв.м.)	4151,9	Количество квартир	64
кроме того площади (кв.м.): в т.ч.	320,9	Материал стен	кирпичный
лестничных клеток	249,4	Год постройки	1959
технического подполья технического этажа	-	Этажность (без учета подземных этажей)	5
вент. камер	-	Подземных этажей	1
других помещений	71,5	Инвентаризационная стоимость (тыс.руб.)	674,7
Площадь застройки (кв.м.)	991	Памятник архитектуры	нет
Жилая площадь (кв.м.) жилых помещений	1818,8	Нежилая площадь (кв.м.) в т.ч. жилая площадь в нежил. помещ. (кв.м.)	1388,3 -



02 73 13 0010091

Описание объекта права: помещения

Кадастровый номер N -

Наименование правообладателя (ФИО для физического лица)	Открытое акционерное общество "Сбербанк России"		
Здание/строение	здание		
Тип помещения: встроенно-пристроенное	Встроенное		
пристроенное	-		
Общая площадь, всего (кв.м.)	65,5	Нежилая площадь (кв.м.) в т.ч.	65,5
Жилая площадь (кв.м.) жилых помещений	-	Жилая площадь (кв.м.) в нежилых помещениях	-

Характеристики объекта приведены в экспликации к поэтажному плану

Начальник БТИ	Зам. начальника Профсоюзного БТИ Белуцова Наталья Павловна Е.А.Егорова	15.08.2014	Подпись
Исполнитель	Будникова В.А.	15.08.2014	Подпись



СПРАВКА БТИ О СОСТОЯНИИ ЗДАНИЯ

Дата заполнения	15.08.14	ОБЪЕКТ	нежилое помещение		
Паспорт ГорБТИ №		901/3			
Адрес	Город	Москва			
	Округ	Западный	Квартал № 901		
Наименование (ул., пл., пер, просп., туп., бульв. и т.п.)		Минская ул.			
Дом	22	Корпус	-	Строение	-
Помещ. №	IV				
Примечание					

СОСТОЯНИЕ ОБЪЕКТА


Общий процент износа %	32	на	2000	Год постройки	1959
Материал стен здания	кирпичный				
Тип здания	жилое				
Тип помещения	учрежденческие				
Расположение помещения	Встроенное	1 этаж			
Степень технического обустройства	водопровод, канализация отопление центральное, электричество				
Высота потолков	h=2,70				

Бюро технической инвентаризации Профсоюзное ТБТИ

Начальник БТИ Е.А.Егорова

"15" августа 2014 г.

Исполнитель Будникова В.А.

 Руководитель группы
строений и сооружений
Лавлинская В.В.





Зам. начальника
Профсоюзного ТБТИ
Белюсова Наталья Павловна



44 73 300621



02 73 13 0010092



Государственное унитарное
предприятие города Москвы

**МОСКОВСКОЕ ГОРОДСКОЕ
БЮРО ТЕХНИЧЕСКОЙ
ИНВЕНТАРИЗАЦИИ**
(ГУП МосгорБТИ)

**Заместителю директора Управления
недвижимости и материально-
технического обеспечения
ОАО «Сбербанк России»
Горобецу И.И.**

Профсоюзное территориальное бюро
технической инвентаризации
Россия, 117218, г. Москва,
ул. Кржижановского, д. 20/30, к. 5
Тел.: (495) 125-87-77
Факс: (495) 719-04-19

15.08.14г. № 6/4

на № _____ от _____

В ответ на Ваше письмо № 29-1405/14 от 11.04.2014 г. сообщаю,
что по данным технического учета на дату последнего обследования
03.07.2014 г. площадь

- помещения IV, расположенного на 1 этаже здания

по адресу: ул. Минская, д. 22 составляет 65,5 кв. м.

По данным технического учета по состоянию на дату 23.12.2004 г.
площадь данного объекта составляла 70,4 кв. м.

Изменение площади произошло в результате:

- учета изменений при проведении текущей инвентаризации
(разрешение на произведенную перепланировку в ТБТИ
предъявлено)

Акт Мосжилинспекции о завершеном переустройстве и (или)
перепланировке помещения в многоквартирном доме от 12.04.2014 г.

Начальник Профсоюзное ТБТИ

Егорова Е.А.

Исполнитель: Будникова В.А.
Телефон : 8 (495) 724-15-33

**Зам. начальника
Профсоюзного ТБТИ
Белоусова Наталья Павловна**

**Руководитель группы
строений и сооружений
Лавлинская В.В.**

Профсоюзное ТБТИ

ЭКСПЛИКАЦИЯ

По адресу: Минская ул., 22

стр. 1

Помещение N IV Тип: Учрежденческие

ф.25

Последнее обследование 3.07.2014

Акт Мосжилинспекции

о произведенном переустройстве помещений в жилом доме

от 13.04.2014

N 3-2143-13/A133077

Этаж	NN комн.	Характеристики комнат и помещений	Общая площадь			Площадь помещений вспомогат. использ. (с коэф.)			Вы- со- та
			всего	в т.ч.		лодж.	в т.ч.		
				основ.	вспом.		балк.	проч.	
1	1	зал	28,4	28,4				учрежд.	270
	2	коридор	7,2		7,2			учрежд.	
	3	электрощитовая	4,4		4,4			учрежд.	
	4	пом. техническое	2,8		2,8			учрежд.	
	5	коридор	11,8		11,8			учрежд.	
	6	пом. для хранения	3,3		3,3			учрежд.	
	7	пом. подсобное	2,4		2,4			учрежд.	
	8	уборная	2,4		2,4			учрежд.	
	9	тамбур	2,8		2,8			учрежд.	
Итого по помещению			65,5	28,4	37,1				
---Нежилые помещения всего			65,5	28,4	37,1				
в т.ч. Учрежденные			65,5	28,4	37,1				

Экспликация на 1 странице

15.08.2014 г.

Исполнитель

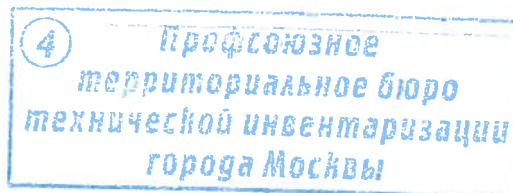


Будникова В.А.

44 73 300621



Руководитель группы
строений и сооружений
Лавлинская Б.В.



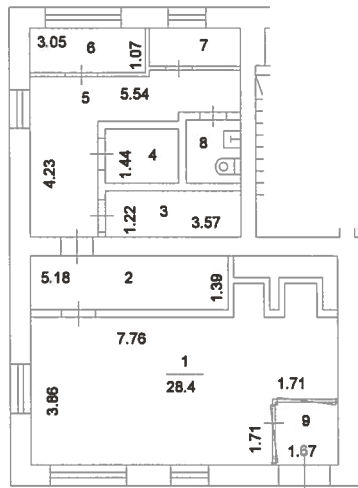
02 73 13 0010088

ПОЭТАЖНЫЙ ПЛАН

НА ЧАСТЬ 1 этаж КВАР. № IV
ПОМЕЩ.
КОРП. (СТР.) № _____ (_____) ДОМ № 22
ПО (УЛ./ПЕР.) Минская ул.
Западный административный округ г. МОСКВЫ

h = 2.70 м

1 й этаж



IV

4

Профсоюзное
территориальное бюро
технической инвентаризации
города Москвы

Поэтажный план составлен по состоянию на
3 июля 2014 г.

Исполнитель Будникова В. А.

Проверил Лавлинская В. В.

15 августа 2014 г.

Масштаб 1: 200