



Российская Федерация
Единый государственный реестр прав на недвижимое имущество
и сделок с ним

Учреждение юстиции "Магаданский областной центр государственной регистрации прав
на недвижимое имущество и сделок с ним"

Свидетельство
о государственной регистрации права на недвижимое имущество

Дата выдачи 27 июня 2002

Документы-основания ПЛАН ПРИВАТИЗАЦИИ от 12/04/1993.

Субъект(субъекты) права ОТКРЫТОЕ АКЦИОНЕРНОЕ ОБЩЕСТВО ЭНЕРГЕТИКИ И
ЭЛЕКТРИФИКАЦИИ "МАГАДАНЭНЕРГО",
ИНН 4909047148, СВИДЕТЕЛЬСТВО О РЕГИСТРАЦИИ № 3262, зарегистрировано МЭРИЕЙ
Г.МАГАДАНА 27/05/1998,
местонахождение МАГАДАН УЛИЦА СОВЕТСКАЯ, 24


Вид права СОБСТВЕННОСТЬ

Объект права

Наименование АДМИНИСТРАТИВНО-БЫТОВОЙ КОРПУС инв. № 219 литер А, этажность 1
Назначение НЕЖИЛОЕ ЗДАНИЕ
Площадь 88.50 кв. м.
Адрес (местоположение) Г. МАГАДАН РАЙОН, ПГТ УПТАР,
Условный номер 49:09:01:6:2002:503:219
Существующие ограничения (обременения) права не зарегистрировано

Внесено в Единый государственный реестр прав на недвижимое имущество и сделок с ним
27 июня 2002. Сделана запись регистрации № 49-09-6/2002-503



Регистратор  А.М. Борисенко

СЕРИЯ 49-АА № 020008



ФЕДЕРАЛЬНАЯ СЛУЖБА ГОСУДАРСТВЕННОЙ РЕГИСТРАЦИИ, КАДАСТРА И
КАРТОГРАФИИ

УПРАВЛЕНИЕ ФЕДЕРАЛЬНОЙ СЛУЖБЫ ГОСУДАРСТВЕННОЙ РЕГИСТРАЦИИ,
КАДАСТРА И КАРТОГРАФИИ ПО МАГАДАНСКОЙ ОБЛАСТИ И ЧУКОТСКОМУ
АВТОНОМНОМУ ОКРУГУ

**ВЫПИСКА ИЗ ЕДИНОГО ГОСУДАРСТВЕННОГО РЕЕСТРА ПРАВ НА
НЕДВИЖИМОЕ ИМУЩЕСТВО И СДЕЛОК С НИМ**

Дата 05.03.2012

№ 49/017/2012-237

На основании запроса от 05.03.2012 г., поступившего на рассмотрение 05.03.2012 г. сообщаем, что в Едином государственном реестре прав на недвижимое имущество и сделок с ним зарегистрировано:

1. Кадастровый (или 49:09:01:6/2002:503:219
условный) номер
объекта:
- наименование объекта: Административно-бытовой корпус
назначение объекта: Нежилое
площадь объекта: 88,5 кв.м
инвентарный номер, инв.№ 219, литер А
литер:
этажность (этаж): 1
номера на поэтажном
плане:
адрес (местоположение) Магаданская область, г. Магадан. Пгт Уттар
объекта:
состав:
2. Правообладатель 2.1. Открытое акционерное общество энергетики и
(правообладатели): электрификации "Магаданэнерго", ИНН: 4909047148
3. Вид, номер и дата 3.1. Собственность, № 49-09-6/2002-503 от 27.06.2002
государственной
регистрации права:
4. Ограничение не зарегистрировано
(обременение) права:
5. Договоры участия в не зарегистрировано
долевом строительстве:
6. Правопритязания: отсутствуют
7. Заявленные в судебном данные отсутствуют
порядке права
требования:

Выписка выдана: Тарап Татьяна Александровна

В соответствии со статьей 7 Федерального закона от 21 июля 1997 г. №122-ФЗ "О государственной регистрации прав на недвижимое имущество и сделок с ним" использование сведений, содержащихся в настоящей выписке, способами или в форме, которые наносят ущерб правам и законным интересам правообладателей, влечет ответственность, предусмотренную законодательством Российской Федерации.

СПЕЦИАЛИСТ

Подпись: _____
Место: _____

Алексеев М. М.

Подпись: _____

ГОСУДАРСТВЕННОЕ УЧРЕЖДЕНИЕ
«МАГАДАНСКОЕ ОБЛАСТНОЕ УПРАВЛЕНИЕ
ТЕХНИЧЕСКОЙ ИНВЕНТАРИЗАЦИИ»

Вх 2224
22.11.012

ТЕХНИЧЕСКИЙ ПАСПОРТ
по состоянию на 25.09.2001г.

на здание Административно-бытовой корпус
(назначение нежилого строения) ЖЗ лит А
(бывшее общежитие)

район _____

город (пос.) Уттар

улица (пер.) _____

Квартал № _____

Инвентарный № 219

Регистрация права собственности

Фонд _____

(реестровый № _____)

Дата записи	Полное наименование учреждения, предприятия или организации	Документы, устанавливающие право собственности с указанием кем, когда и за каким номером выданы	Долевое участие при общей собственности	Подпись лица, свидетельствующего правильность записи

II. Экспликация земельного участка, кв. м

Площадь участка			Незастроенная площадь				
по документам	фактически	застроенная	заощенная	озелененная	прочая		
25900	31290	2773					

III. Благоустройство зданий, кв. м

Водопровод	Канализация	Отопление					Централизованное горячее водоснабжение	Ванны			Газоснабж.		Электрооснабжен.	Лифты, шт.	
		от ТЭЦ	от групповой (квартирной) котельной	от собственной котельной	от АГВ	личное		с центральным горячим водоснабжением	с газовыми колонками	с дровяными колонками	централизованное	жидким газом		пассажирские	грузовые
												88,5			

IV. Общие сведения

Назначение Административно-бытовой корпус
 (бывшее общежитие ОКЗ)
 Использование по назначению

Количество мест (мощность)

- а) _____
 б) _____
 в) _____
 г) _____

V. Исчисление площадей и объемов здания и его частей (подвалов, пристроек и т. п.)

Литера по плану	Наименование здания и его частей	Формулы для подсчета площадей по наружному обмеру	Площадь, м кв.	Высота, м	Объем
1	2	3	4	5	
A	Основн. стр.	$(13,50 \times 8,52) + (1,70 \times 3,60)$	117,5	3,30	388
	Триумфа	$(1,75 \times 3,50) + (2,0 \times 1,20)$	8,5		

VI. Описание конструктивных элементов здания и определение износа

Литера А Год постройки 1991г. Число этажей 1

Группа капитальности III Вид внутренней отделки простая

№ / п	Наименование конструктивных элементов	Описание конструктивных элементов (материал, конструкция, отделка и прочее)	Техническое состояние (осадки, трещины, гниль и т. п.)	Удельный вес по таблице	Поправки к удельному весу в %	Удельный вес конструктивного элем. с поправа.	Износ в %	% износа к строению гр. 7 × гр. 8 / 100	Тек. изм. износ в %					
									элемента	к строен.				
1	2	3	4	5	6	7	8	9	10	11				
1	Фундаменты	Бетон. свит.	искрыт. горизонт. трещин	4	1	4	20	0.8						
2	а) Стены и их наружная отделка	блочная штукатур.	хорошее	2.2	1	2.2	15	3.3						
	б) Перегородки	и	хорошее	5	1	5	10	0.5						
3	Перекрытия	чердачное	деревянное	12	1	12	10	1.2						
		между-этажное	и											
		надподвал.												
4	Крыша	пробит-шифер	хорошее	7	1	7	20	1.4						
5	Полы	паркетные	и	12	1	12	20	2.4						
6	Проемы	оконные	двойн. створк.	10	1	10	10	1.0						
		дверные	простые						и	4	1	4	10	0.4
7	Внутренняя отделка	штукатурка	и	8	1	8	15	1.2						
		обои												
8	Сан. и электротехн. устройства	отопление		11										
		водопровод									-4.1			
		канализация												
		Г. водоснабж.												
		ванны												
		электроосв.	скрыт. проводка								и	4.5	15	6.8
		радио												
		телефон												
вентиляция			-2.4											
лифты														
9	Прочие работы	краска	штукатурка	и	5	1	5	15	0.8					

Итого: 100 × 94 × 19.8 ×

% износа, приведенный к 100 по формуле: $\frac{\% \text{ износа (гр. 9)} \times 100}{\text{удельный вес (гр. 7)}} = \frac{19.8 \times 100}{94} = 21\%$

IX. Техническое описание пристроек и других частей здания

Наименование конструктивных элементов	Литера _____	Удельн. вес по таблице	Поправки	Удельн. вес с поправк.	Литера _____	Удельн. вес по таблице	Поправки	Удельн. вес с поправк.	Литера _____	Удельн. вес по таблице	Поправки
	Фундаменты										
Стены и перегородки											
Перекрытия											
Крыша											
Полы											
Проемы											
Отделочные работы											
Электроосвещение											
Прочие работы											
ИТОГО:		100	×			100	×			100	×

Наименование конструктивных элементов	Литера _____	Удельн. вес по таблице	Поправки	Удельн. вес с поправк.	Литера _____	Удельн. вес по таблице	Поправки	Удельн. вес с поправк.	Литера _____	Удельн. вес по таблице	Поправки
	Фундаменты										
Стены и перегородки											
Перекрытия											
Крыша											
Полы											
Проемы											
Отделочные работы											
Электроосвещение											
Прочие работы											
ИТОГО:		100	×			100	×			100	×

X. Исчисление восстановительной и действительной стоимости здания и его частей

Литера по плану	Наименование зданий и его частей	№ сборника	№ таблицы	Измеритель	Стоимость измерителя по таблице	Поправки к стоимости (коэффициенты) на:							Стоимость изм. с поправками	Количество (объем - м³, площадь - м²)	Восстанов. стоим. в рублях	% износа
						удельн. вес	группу капи- тальн.	Р.с.с.с.								
1	2	3	4	5	6	7	8	9	10	11	12	13	14	15	16	17
A	Основн. этаж	4	48	м³	64,8	0,97	0,86	1,08					56,29	368	21840	21

XIII. Ограждение и сооружения (замощения) на участке

Литера	Наименование ограждений и сооружений	Материал, конструкция	Размеры				№ сборника	№ таблицы	Измеритель	Стоимость измерения по таблице	Поправка на климат. район	Восстановит. стоимость в рублях	% износа	Полнометр.
			длина, м	ширина, м	высота, м	Площадь, м кв.								
I	Забор	габбетон	513,7	2,4	1233	1	62	1м	66,1	1,02	341635			
II	Забор	металл. сетка	168,5	1,5	253	1	62	1м	23,7	1,02	4073			
III	Ворота	решетчат. металл.	9,5	2,4	23	1	64	1,2	92,0	1,02	2158			
IV	Калитка	—												

XIV. Общая стоимость (в руб.)

В ценах какого года	Основные строения		Служебные постройки		Сооружения		Всего	
	восстановительная	действительная	восстановительная	действительная	восстановительная	действительная	восстановительная	де вите

« 12 » 11 200 _____ Исполнил _____
 « _____ » _____ 200 _____ Проверил _____
 « 14 » 11 200 _____ Директор _____

XV. Отметка о последующих обследованиях

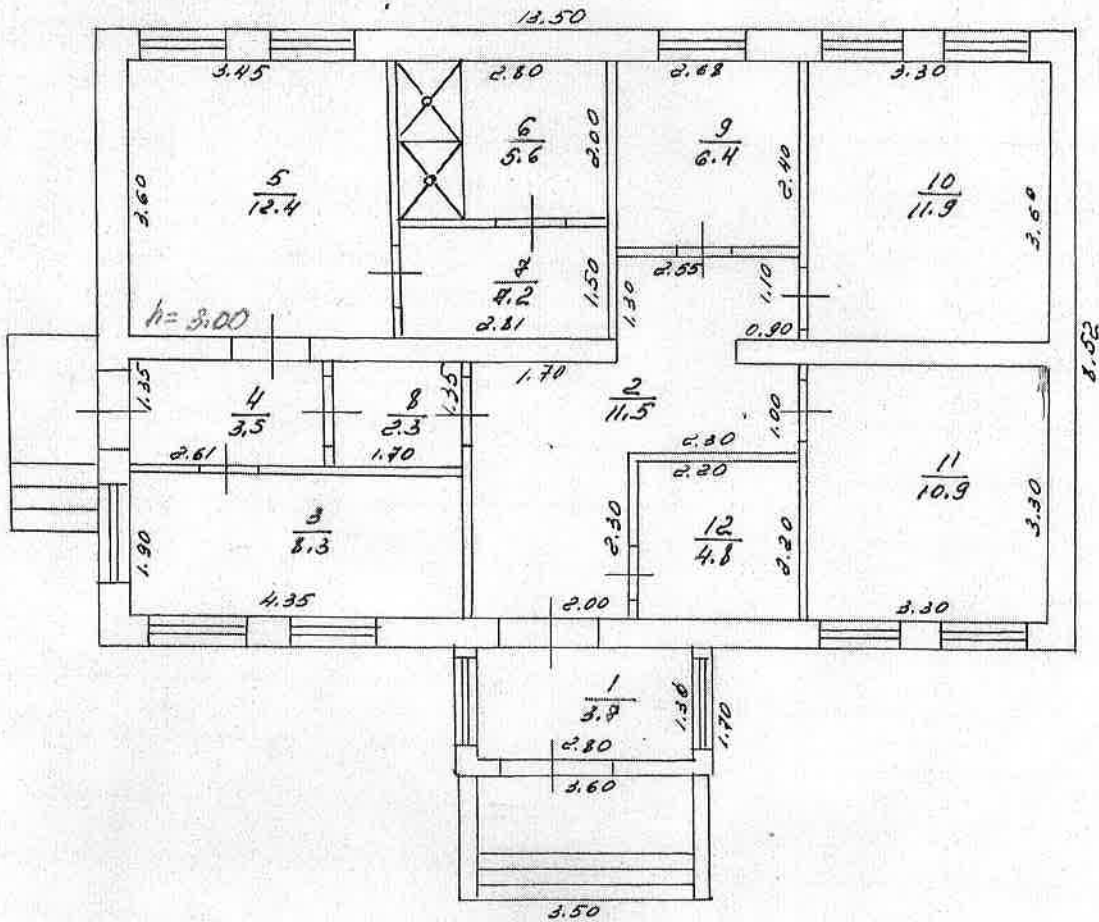
Дата обследования « _____ » _____ 200 _____ г.	« _____ » _____ 200 _____ г.	« _____ » _____ 200 _____ г.
Обследовал		
Проверил		
Директор		

ПОСТАВКИ ПЛАН СТОИЛИЩА

№ проекта _____ № кв. № _____ пос. Угмор

МАШТАБ 3

Дата записи



Голы - Миронова
Шергина