

БЮРО ТЕХНИЧЕСКОЙ ИНВЕНТАРИЗАЦИИ АЛЕКСЕЕВСКОГО РАЙОНА

Область, республика, край Белгородская обл.

Район Алексеевский р-н.

Город (др. поселение) с. Жуково

Район города _____

ТЕХНИЧЕСКИЙ ПАСПОРТ

**Здание дополнительного офиса № 3775/039 Алексеевского
отделения № 3775 ОАО "Сбербанк России"**

Дом № 66, ул Центральная

(Лит. А)

(местоположение объекта учета)

Инвентарный номер	21482
Номер в реестре жилищного фонда	
Кадастровый номер	31:22:20 04 002:31:021482-00/001:1001/А

Паспорт составлен по состоянию на << 24 >> Август 2011 г.
(указывается дата обследования объекта учета)

Общие сведения

Наименование Здание дополнительного офиса № 3775/039 Алексеевского отделения № 3775 ОАО "Сбербанк России"
 Назначение учрежденческое
 Использование _____

Исчисление площадей и объёмов основной и отдельных частей строения и пристроек

№ или литера по плану	Наименование	Формулы для подсчета площадей по наружному обмеру	Площадь (кв. м)	Высота (м)	Объём (куб. м)
А	Здание дополнительного офиса № 3775/039 Алексеевского отделения № 3775 ОАО "Сбербанк России"	$7.03 \times 10.00 + 2.34 \times 3.30$	78,0	3,2	250

Исчисление стоимости строений и сооружений

Литера	Наименование строений и сооружений	№ сборника	№ таблицы	Изменитель	Стоимость изм. по табл.	Поправки к стоимости (коэффициенты)на:	Стоимость изм. с поправками	Кол-во Объем Площадь	Восстановительная стоимость руб.	% износа	Действительная стоимость руб.
А	Здание дополнительного офиса № 3775/039 Алексеевского отделения № 3775 ОАО "Сбербанк России"	28	90	м.куб	24,9	удельный вес - 0,95	24,9	250	6 225		6 225
						с коэфф. 96,41			600 152		600 152

Экспликация земельного участка (в кв. м)

Наименование земельного участка	Площадь участка

ЭКСПЛИКАЦИЯ

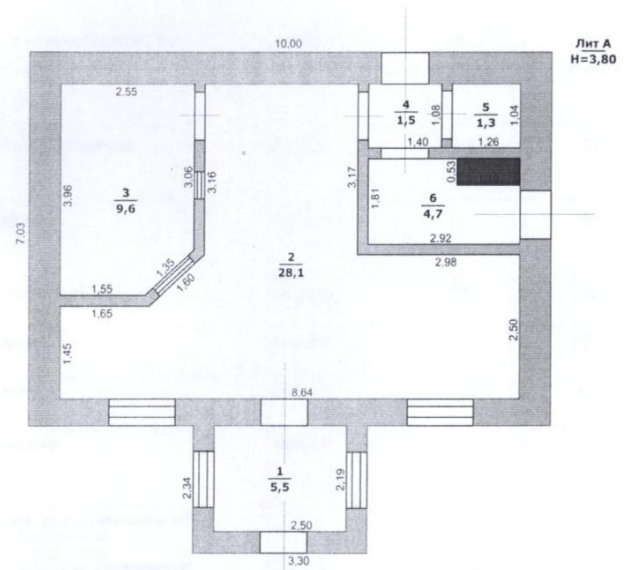
к поэтажному плану здания (строения)

расположенного в Алексеевский р-н., с. Жуково
 по ул Центральная, дом №66

Литера	Этаж	Номер помещения, квартиры	Номер по плану здания, комнаты, кухни коридоров и пр.	Назначение частей помещения: жилая комната, кухня и т.п.	Формула подсчета помещений	Площадь по внутреннему обмеру в кв.м, в т.ч. предназначенная под помещения		Итого (по квартире, этажу, строению)	Высота помещ. по внутр. обмеру	
						КАНЦЕЛЯРСКОЕ	КАНЦЕЛЯРСКОЕ			
1	2	3	4	5	6	19	20	37	38	
А	1	1	Коридор		2.50×2.19			5,5	5,5	3
		2	Операционный зал		$8.64 \times 5.67 - 3.17 \times 2.98 - 2.80 \times 3.16 - (3.16 + 1.65) / 2 \times 1.06$		28,1	28,1		
		3	Касса		$2.55 \times 3.06 + (2.55 + 1.55) / 2 \times 0.90$		9,6	9,6		
		4	Коридор		1.40×1.08			1,5	1,5	
		5	Санузел		1.26×1.04			1,3	1,3	
		6	Службное помещение		$1.81 \times 2.92 - 0.53 \times 1.19$			4,7	4,7	
							37,7	13	50,7	
И Т О Г О по объекту: 'Здание дополнительного офиса № 3775/039 Алексеевского отделения № 3775 ОАО "Сбербанк России", 1001/А'										
В С Е Г О экспликации 'по помещениям' + 'по строениям' + 'мест общего пользования' по объекту 'Здание дополнительного офиса № 3775/039 Алексеевского отделения № 3775 ОАО "Сбербанк России", 1001/А'										50,7

ПОЭТАЖНЫЙ ПЛАН. 1 этаж

ул Центральная дом № 66, Алексеевский р-н., с. Жуково



Техник Донченко В.В.
Проверил инженер-бригадир Ткаченко О.В.
Дата обследования 24 августа 2011



Описание конструктивных элементов здания и определение износа

Литера **A** Год постройки **2011** Число этажей **1**

Процент готовности Год последнего капитального ремонта

Наименование конструктивных элементов	Описание конструктивных элементов	Техническое состояние	Удельн. вес	Поправка к удельн. весу %	Уд.вес с погр.	Износ %	% износа к строению
1. Фундаменты	бетонный ленточный	хорошее	6	1	6	0	0
2. Стены наружные	керамзитобетонные блоки	хорошее	26	1	26	0	0
	перегородки	керамзитобетон	0	0	0	0	0
3. Перекрытия: чердачные							
	междуэтажные	железобетонные плиты	8	1	8	0	0
	подвальные						
4. Крыша	металлочерепица	хорошее	11	1	11	0	0
5. Полы	плитка	хорошее	9	1	9	0	0
6. Проемы: оконные	металлопластик	хорошее	10	1	10	0	0
	дверные	простые	0	0	0	0	0
7. Отделка наружная	кирпич	хорошее	0	0	0	0	0
	внутренняя	окраска	6	1	6	0	0
8. Благоустройства	Водопровод (центральный), Газоснабжение (центральное), Канализация (автономная), Отопление местное, Электричество	хорошее	19	1	19	0	0
9. Разные работы							

% износа, приведенный к 100

Итого:

95,

Благоустройство площади квартир здания и строения (кв.м)

Наименование благоустройства	Площадь
Водопровод (центральный)	50,7
Газоснабжение (центральное)	50,7
Канализация (автономная)	50,7
Отопление местное	50,7
Электричество	50,7

Сведения о принадлежности

№ п/п	Субъект права: для граждан - фамилия, имя, отчество, паспорт для юридических лиц - по Уставу	Документы, подтверждающие право собственности, владения, пользования	Доля (часть, литера)
1	2	3	4

Прошнуровано, пронумеровано и
скреплено печатью на 4 листах
Подпись _____



СТОИМОСТЬ ЗДАНИЯ

Полная балансовая стоимость _____ руб.
 Остаточная балансовая стоимость (с учетом износа) _____ руб.
 Действительная инвентаризационная стоимость _____ руб. с коэф. 96,41 **600 152**



Паспорт выдан << _____ г.
 Руководитель БТИ Александр Н. Курпичева
 Техник Донченко В.В.
 Бригадир Ткаченко О.В.