

БЮДЖЕТНОЕ УЧРЕЖДЕНИЕ ОМСКОЙ ОБЛАСТИ
"ОМСКИЙ ЦЕНТР КАДАСТРОВОЙ ОЦЕНКИ И ТЕХНИЧЕСКОЙ ДОКУМЕНТАЦИИ"

Область, республика, край Омская область
Район _____
Город (др. поселение) Омск
Округ города Октябрьский Административный округ

**ТЕХНИЧЕСКИЙ ПАСПОРТ ЖИЛОГО ПОМЕЩЕНИЯ
(КВАРТИРЫ) № 167**

в доме № 4

по улице Кирова

Инвентарный номер	356519/167-А				
Номер в реестре жилищного фонда					
Кадастровый номер	A	B	Г	Д	Е

План квартиры № 167

(выкопировка из поэтажного плана дома)

M 1 : 200

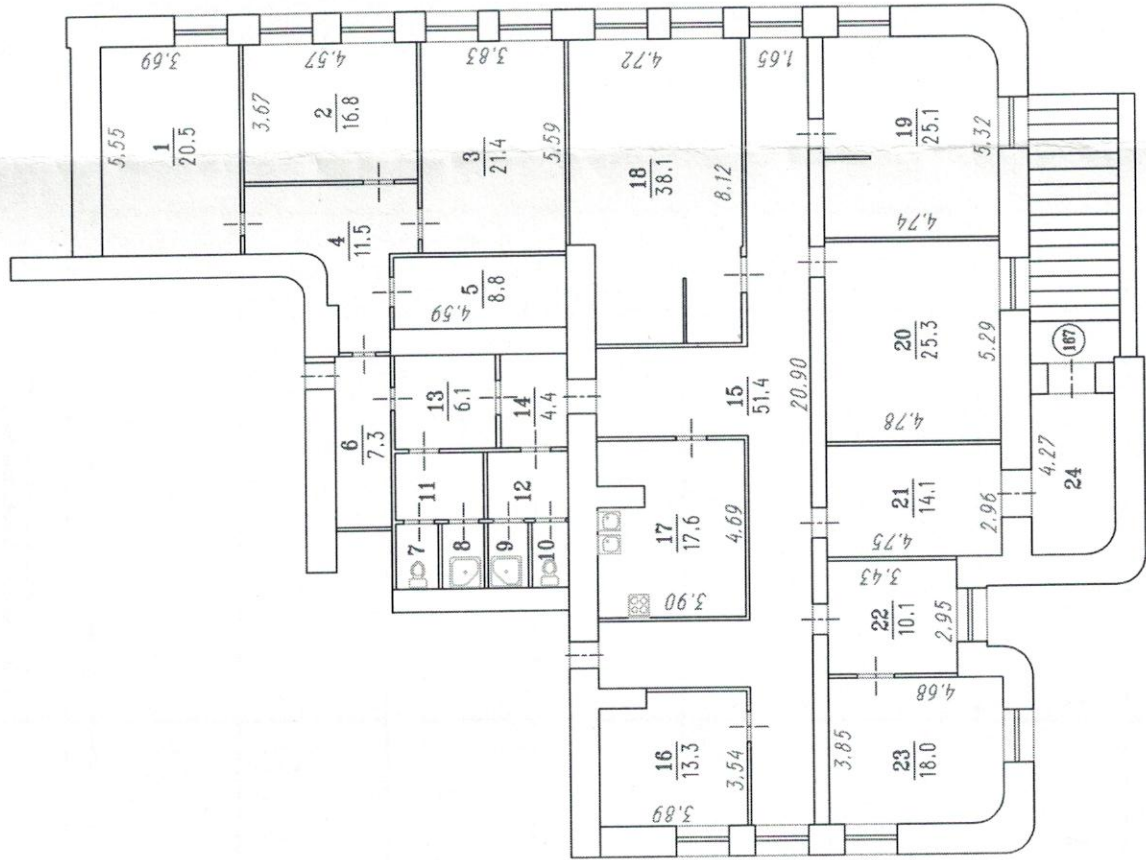
По данным обследования от 15.11.2013 г. зафиксировано объединение помещений 1П и 5П в квартиру № 167. Распоряжение администрации Октябрьского АО о переводе нежилых помещений в жилые от 06.08.2013 г. № 325-р., Уведомление о переводе нежилого помещения от 31.07.2013 г., Акт ввода объекта в эксплуатацию от 06.09.2013 г.

Копировал
Проверил

06 сентября 2022 г.

2022 г.

(Борисова Е. О.)
(Овсянникова Н.Н.)



РФ	БУ "Омский центр КО и ТД"	Инвент. N 356519
План части 1 этажа по ул.Кирова, д.4, кв.167		Листов 1 Лист N 1 М 1:200
06.09.22	Копировал	Борисова Е.О.
06.09.22	Проверил	Овсянникова Н.Н.

III. Техническое описание квартиры

Год постройки здания 1988 Этажность здания 9 Физический износ здания 15%

1	2
Наименование конструктивного элемента	Описание элементов (материал, конструкция или система, отделка и прочее)
1	2
1 Наружные стены (материал)	кирпичные толщ. 2,5 кирп.
2 Перегородки (материал)	гипсолитовые
3 Перекрытия (материал)	железобетонные плиты
4 Потолы:	
а) в жилых комнатах	линолеум по бетонному основанию
б) в кухне	линолеум по бетонному основанию
в) в ванной	метлахская плитка
г) в других помещениях	линолеум по бетонному основанию
5 Проемы	
а) оконные	деревянные двойные створчатые окрашенные
б) дверные	деревянные простые глухие
6 Отделка стен:	
а) в жилых комнатах	оклейка обоями
б) в кухне	окраска масляной кр., известковым р-ом
в) в ванной	облицовка плиткой кафельной
г) в других помещениях	окраска масляной кр., известковым р-ом
7 Отделка потолков:	
а) в жилых комнатах	оклейка потолочными плитами
б) в кухне	оклейка потолочными плитами
в) в ванной	окраска водоземлюсионной краской
г) в других помещениях	оклейка потолочными плитами
8 Вид отопления	центральное (от ТЭЦ)
9 Наличие:	
а) водоснабжения	от городской центральной сети
б) электроснабжения	скрытая проводка
в) канализации	в городскую сеть
г) горячего водоснабжения	от городской центральной сети
д) ванн или душа, сауны или бассейна	имеется
е) лоджий или/и балконов	отсутствует
ж) телефона	отсутствует
з) радио	отсутствует
и) лифта	отсутствует
к) мусоропровода	отсутствует
л) газоснабжение	отсутствует
м) электроплита	имеется
н)	-

После государственной регистрации прав на недвижимое имущество

Вам необходимо обратиться с документом в
в БУ "Омский центр КО и ТД" (г. Омск, ул. Красnofлота, 8)
для внесения информации о правообладателе.



Паспорт выдан:

Начальник отдела

С.В. Шихова Н.Н. /