



047

**ФЕДЕРАЛЬНОЕ АГЕНСТВО  
КАДАСТРА ОБЪЕКТОВ НЕДВИЖИМОСТИ**

**ФЕДЕРАЛЬНОЕ ГОСУДАРСТВЕННОЕ УНИТАРНОЕ ПРЕДПРИЯТИЕ,  
ОСНОВАННОЕ НА ПРАВЕ ХОЗЯЙСТВЕННОГО ВЕДЕНИЯ,  
«РОССИЙСКИЙ ГОСУДАРСТВЕННЫЙ ЦЕНТР ИНВЕНТАРИЗАЦИИ  
И УЧЕТА ОБЪЕКТОВ НЕДВИЖИМОСТИ-ФЕДЕРАЛЬНОЕ БЮРО ТЕХНИЧЕСКОЙ  
ИНВЕНТАРИЗАЦИИ»**

**ФГУП «РОСТЕХИНВЕНТАРИЗАЦИЯ-ФЕДЕРАЛЬНОЕ БТИ»  
ЛИПЕЦКИЙ ФИЛИАЛ  
ДОБРИНСКОЕ ОТДЕЛЕНИЕ**

**ТЕХНИЧЕСКИЙ ПАСПОРТ**

На здание  
(вид объекта)

Банка  
(наименование объекта)

**Адрес (местоположение) объекта:**

Область  
Город  
Улица(пер.)

Липецкая  
с.Паршиновка  
ул.Центральная

Штамп органа государственного технического учета о внесении сведений в Единый государственный реестр объектов капитального строительства

Инвентарный номер	42:212:002:000002680
Реестровый номер	211107:002:000002680
Кадастровый номер	48:04:106 02 14:0001:42:212:002:000002680

~~ПРИНЯТ В ЭКСПЛУАТАЦИЮ  
по состоянию на  
даты 23 ноября 2007 г.  
Подпись Шубаева~~

«21» ноября 2007г.

Начальник  
отделения

[Подпись]  
М.П.

Рыжков Виталий Игоревич

(Фамилия И.О.)

*Принят в эксплуатацию  
на основании решения  
№ 1024800569870-278  
Шубаева*

## СОДЕРЖАНИЕ:

№ п/п	Наименование раздела, прилагаемых документов	№ стр.
1	Общие сведения	1
2	Состав объекта	2
3	Сведения о правообладателях объекта	2
4	Экспликация площади земельного участка	2
6	План земельного участка	3
7	Инвентаризационная карточка на здание	4-5
8	Поэтажный план здания	6
9	Экспликация к поэтажному плану жилого дома	7
10	Отметки об обследованиях	7

### ОБЩИЕ СВЕДЕНИЯ

1	Назначение	производственное
2	Год постройки	2007
3	Протяженность	-
4	Площадь: (м <sup>2</sup> )	69,8
5	Объем: (м <sup>3</sup> )	288
6	Примечание	

## СОСТАВ ОБЪЕКТА

№ на плане (литера)	Наименование зданий, сооружений и сетей	Год ввода в эксплуатацию /начала строительства/	Параметр		Площадь застройки, кв.м.	Инвентаризационная		Инвентаризационная	
			единица измерения	количество		Восстановительная стоимость, руб. в ценах 1991г.	Действительная стоимость, руб. в ценах 1991г.	Восстановительная стоимость, руб. в ценах 2007г.	Действительная стоимость, руб. в ценах 2007г.
А	Банк	2007	Куб.м	266	88,7	11356	10788	86521	82194
а	Пристройка		Куб.м	22	7,5	495	470	3771	3581
	<b>ИТОГО:</b>							<b>90292</b>	<b>85775</b>

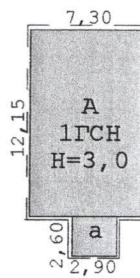
## СВЕДЕНИЯ О ПРАВООБЛАДАТЕЛЯХ ОБЪЕКТА

Дата записи	Субъект права	Правоустанавливающие документы	Доля

		Площадь участка					Другая			
по доку- ментам	фактическая	по фактическому использованию								
		застроенная		незастроенная						
		здания (строения)	сооружения	грунт	зеленые насаждения	дороги, проезды				
100	100	96,2	-	-	-	-	-	-		

**Инвентаризационный план  
земельного участка**

Домовладения № \_\_\_\_\_ по ул. Центральная  
Город (село) с. Паршиновка



Федеральное агентство кадастра объектов недвижимости	Добринский филиал ФГУП "Ростехинвентаризация"		РФ
Инвентарный №	Инвентаризационный план  земельного участка		Масштаб  1:500
Лист №			
Дата	Исполнитель	Фамилия И.О.	Подпись
21.11.2007	Исполнил	Поликарпова Ю.В.	<i>Ю.В. Поликарпова</i>
21.11.2007	Проверил	Рыжков В.И.	<i>В.И. Рыжков</i>

## Инвентарная карточка на здание (строение)

### I. Исчисление площадей и объемов здания (строения) и его частей (подвалов, полуподвалов, пристроек и т.п.)

Номер на плане (литера)	Состав	Формулы для подсчета площадей по наружному обмеру	Площадь, кв.м		Высота, м	Объем, куб.м
			в расчет объема	застройки		
А	Банк	$12,15 \times 7,30$	88,7	88,7	3,00	266
а	Пристройка	$2,60 \times 2,90$	7,5	7,5	2,90	22
<b>Всего</b>				<b>96,2</b>	<b>х</b>	<b>288</b>

### II. Благоустройство здания (строения), кв.м.

Водопровод	Канализация	Отопление					Централизованное горячее водоснабжение	Газоснабжение жидким газом	Электроснабжение	Лифты - шт	
		электрическое	от групповой (квартирной) котельной	от собственной котельной	от АГВ	от ТЭЦ				пассажирские	грузовые
69,8	69,8				69,8			69,8	69,8		

### III. Техническое описание конструктивных элементов здания (основной пристройки) определение физического износа

Литера А                      Год постройки 2007                      Число этажей 1  
 Группа капитальности 1                      Вид внутренней отделки простая

№ п/п	Наименование конструктивного элемента	Описание конструктивных элементов (материал, конструкция, отделка и прочее)	Техническое состояние (осадки, трещины, гниль и т.п.)	Удельный вес по таблице	Ценностный коэффициент	Удельный вес констр. элем. после применения цен. коэффициента	Износ, %	% износа к строению (гр. 7 × гр. 8) / 100	Текущие изменения		
									износ, %		
									элемента	к строению	
1	2	3	4	5	6	7	8	9	10	11	
1	Фундамент	Бутово ленточный	Хорошее	4	1	4	5	0,2			
2	а) стены и их наружная отделка	Газосиликатный кирпич	Хорошее	35	1	35	5	1,75			
	б) перегородки	Кирпичные	Хорошее								
3	Перекрытия	чердачные	Ж/б плиты	24	1	24	5	1,2			
		межэтажные									
		подвальные									
4	Крыша	Рулонная	Хорошее	2	1	2	5	0,1			
5	Полы	Бетонные, плитка, линолиум	Хорошее	6	1	6	5	0,3			
6	Проемы	оконные	Стеклопакет	7	1	7	5	0,35			
		дверные	Металлические, филенточные						Хорошее		
7	Внутренняя отделка	Штукатурка, плитка, покраска	Хорошее	8	1	8	5	0,4			
8	Сан. и электротехнические устройства	отопление	АГВ	11	1	11	5	0,55			
		водопровод	да								
		канализация	да								
		гор. водоснабжение									
		газоснабжение	да								
		электроснабжение	Скрытая проводка						Хорошее		
		радио									
		телефон	да								
		вентиляция									
9 1 0	Лестницы и входы Прочие работы	Отмостка	Хорошее	3	1	3	5	0,15			

Итого                      100                      ×                      100                      ×                      5

% износа, приведенный к 100 по формуле

% износа (гр. 9) × 100 /  
удельный вес (гр. 7)

$5 \cdot 100 / 100 = 5\%$

**Х. Техническое описание пристроек и других частей здания, определение физического износа**

Наименование конструктивных элементов	Литера а	Удельный вес по таблице	поправки	Удельный вес с поправкой	Материал, конструкция	Удельный вес по таблице	поправки	Удельный вес с поправкой	Материал, конструкция	Удельный вес по таблице	поправки	Удельный вес с поправкой
	Материал, конструкция											
Фундамент	Бут. ленточный	11	1	11								
Стены и перегородки	Газосиликат. кирпич	26	1	26								
Перекрытия	Ж/б плиты	4	1	4								
Крыша	Рулонная	13	1	13								
Полы	Бетонные	7	1	7								
Проемы	Металлическ.	14	1	14								
Отделочные работы	штукатурка	18	1	18								
Электроосвещение	Скрытая проводка	4	1	4								
Прочие работы	отмостка	3	1	3								
Итого		100	X	100		100	X					
Износ, %	5%											
Наименование конструктивных элементов	Литера	Удельный вес по таблице	поправки	Удельный вес с поправкой	Материал, конструкция	Удельный вес по таблице	поправки	Удельный вес с поправкой	Литера	Удельный вес по таблице	поправки	Удельный вес с поправкой
	Материал, конструкция											
Фундамент												
Стены и перегородки												
Перекрытия												
Крыша												
Полы												
Проемы												
Отделочные работы												
Электроосвещение												
Прочие работы												
Итого		100	X			100	X			100	X	
Износ, %	%											

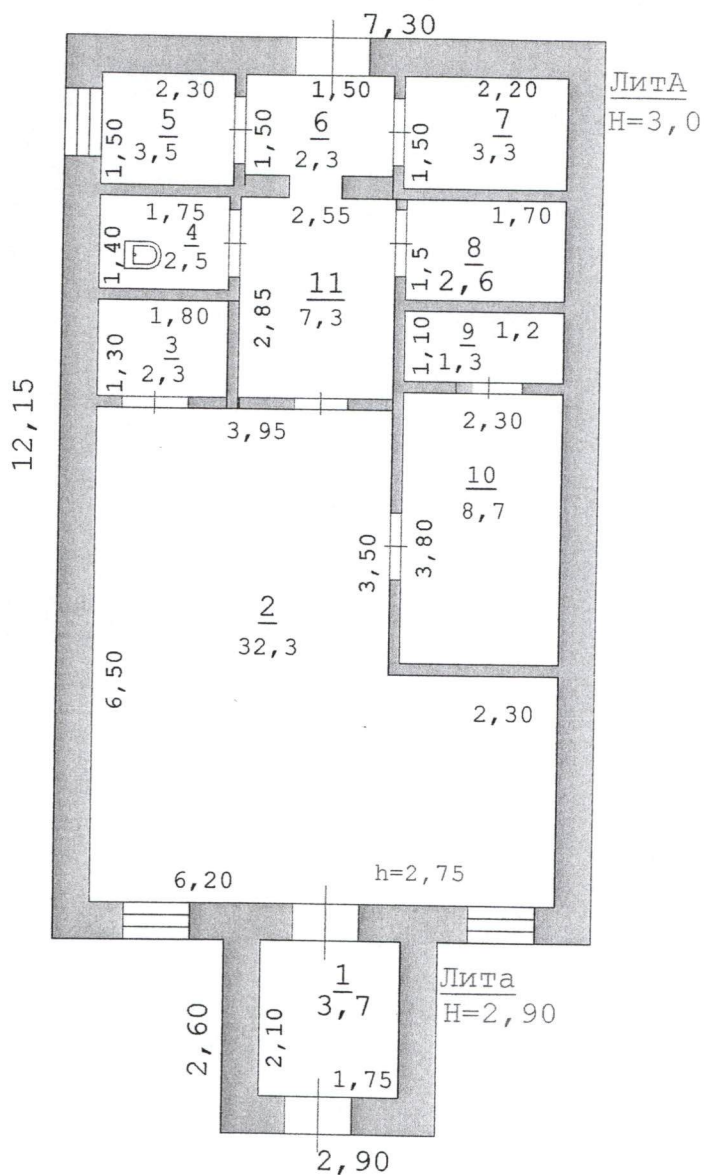
**Х. Исчисление инвентаризационной стоимости здания (строения) и его частей в ценах 1991г.**

Литера по плану	Часть здания (строения), пристройк	№ сборника	№ таблицы	Измеритель	Стоимость измерителя по таблице (1969 г.), руб.	Поправки к стоимости (коэффициенты) на					Стоимость измерителя с поправкой	Объем — куб.м. площадь — кв.м. кол-во — шт.	Восстан. стоимость в ценах 1991 года, руб.	Износа, %	Действит. стоимость в ценах 1991 года, руб	
						удел. вес	груп. капит.	сейсмич.	клим. район.	объем						Кoeff. перевода в цены 1991г.
1	2	3	4	5	6	7	8	9	10	11	12	13	14	15	16	17
А	Банк	28	84	Куб.м.	32,1	1					1,878	42,69	266	11356	5	10788
а	Пристройка	28	164	Куб.м.	10,5	1	1,16				1,878	22,51	22	495	5	470
										<b>итого</b>				<b>11851</b>		<b>11258</b>



**Инвентаризационный план  
строения**

Домовладения № \_\_\_\_\_ по ул. ул. Центральная  
Город (село) с. Паршиновка



Федеральное агентство кадастра объектов недвижимости	Добринское отделение Липецкого филиала ФГУП "Ростехинвентаризация"		РФ
Инвентарный №	Инвентаризационный план _Здание банка		Масштаб 1:100
Лист № 1			Этаж 1
Дата	Исполнитель	Фамилия И.О.	Подпись
21.11.2007	Исполнил	Поликарпова Ю.В.	<i>[Signature]</i>
21.11.2007	Проверил	Рыжков В.И.	

## ЭКСПЛИКАЦИЯ К ПОЭТАЖНЫМ ПЛАНАМ ЗДАНИЯ

Литера по плану	Этаж	Номер помещения	Назначение частей помещения	Формула подсчета частей помещения	Общая	В т.ч. площадь				Высота помещений, м	Примечание
						площадь	Из нее		Лоджии балконы, террасы, веранды с коэф.		
							основная	вспомогательная			
1	2	3	4	5	6	7	8	9	10	11	12
Лит.а	1	1	Тамбур	1,75*2,10	3,7	3,7		3,7		2,75	
Лит.А		2	Операционный зал	6,50*6,20-3,50*2,30	32,3	32,3	32,3			2,75	
		3	Абонементский пункт	1,30*1,80	2,3	2,3	2,3				
		4	Туалет	1,75*1,40	2,5	2,5		2,5			
		5	Котельная	2,30*1,50	3,5	3,5		3,5			
		6	Тамбур	1,5*1,5	2,3	2,3		2,3			
		7	Помещение ДГУ	1,5*2,20	3,3	3,3	3,3				
		8	Электрощитовая	1,70*1,50	2,6	2,6		2,6			
		9	Сейф	1,20*1,10	1,3	1,3	1,3				
		10	Кассы	3,80*2,30	8,7	8,7	8,7				
		11	Комната персонала	2,55*2,85	7,3	7,3		7,3			
				<b>Итого по 1 этажу</b>	<b>69,8</b>	<b>69,8</b>	<b>47,9</b>	<b>21,9</b>			
				<b>Итого по зданию</b>	<b>69,8</b>	<b>69,8</b>	<b>47,9</b>	<b>21,9</b>			