

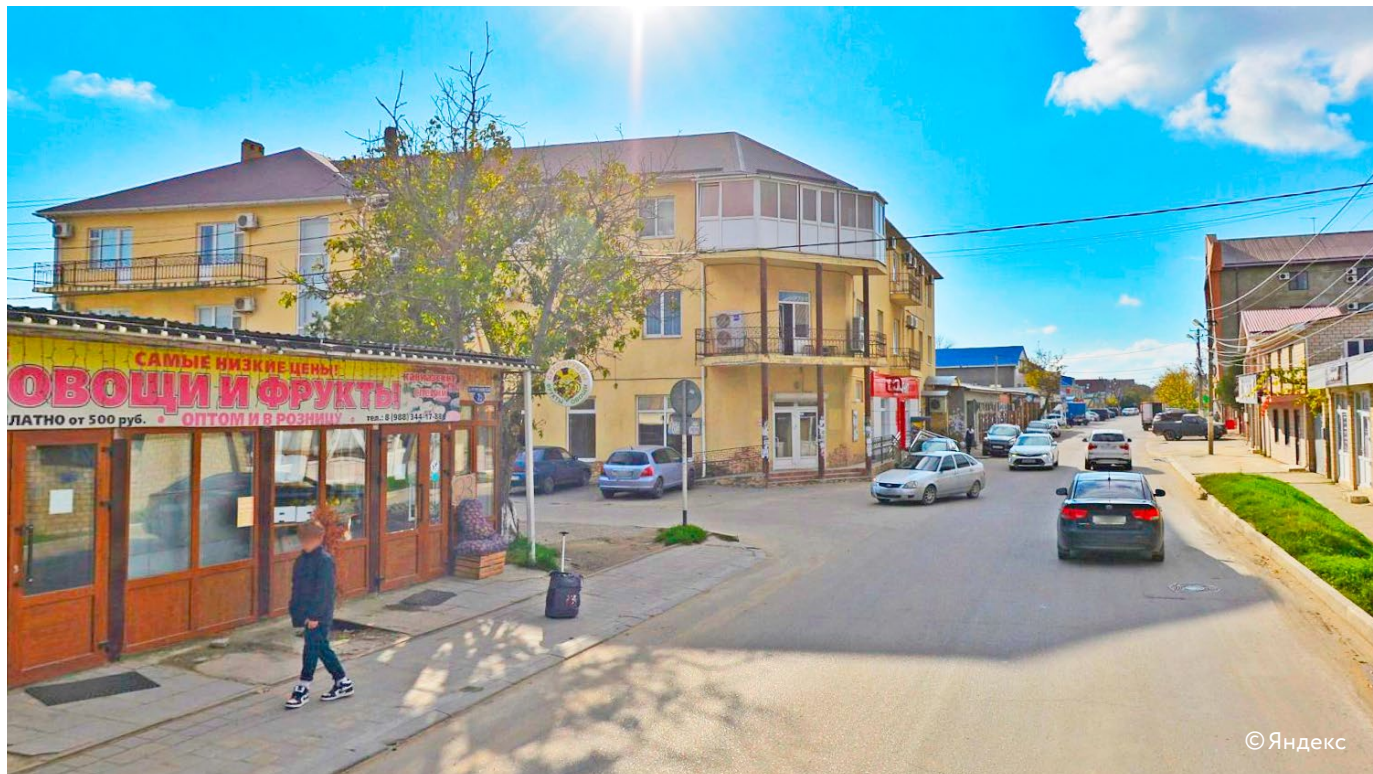
704 кв. м под гостиницу в пригороде Анапы

Краснодарский край, г. Анапа, с. Витязево, Черноморская ул., д. 73



Описание

На торгах в рамках банкротства банка «Образование» реализуется жилое помещение (комната) общей площадью 704 кв. м в жилом доме, на пересечении улиц Черноморской и Свободы в посёлке Витязево, в 11 км от Анапы.



Общая характеристика

Жилое имущество представляет собой комплекс помещений (по документам – комната) в пределах 3-этажного многоквартирного дома с кадастровым номером 23:37:0108001:2805.

Общая площадь: 704 кв. м.

Кадастровый номер: 23:37:0108001:2934.

Включает в себя комнаты № 1, 3–62, расположенные на 2-м и 3-м этажах жилого многоквартирного дома, а также выделенную входную группу на 1-м этаже.

Инфраструктура

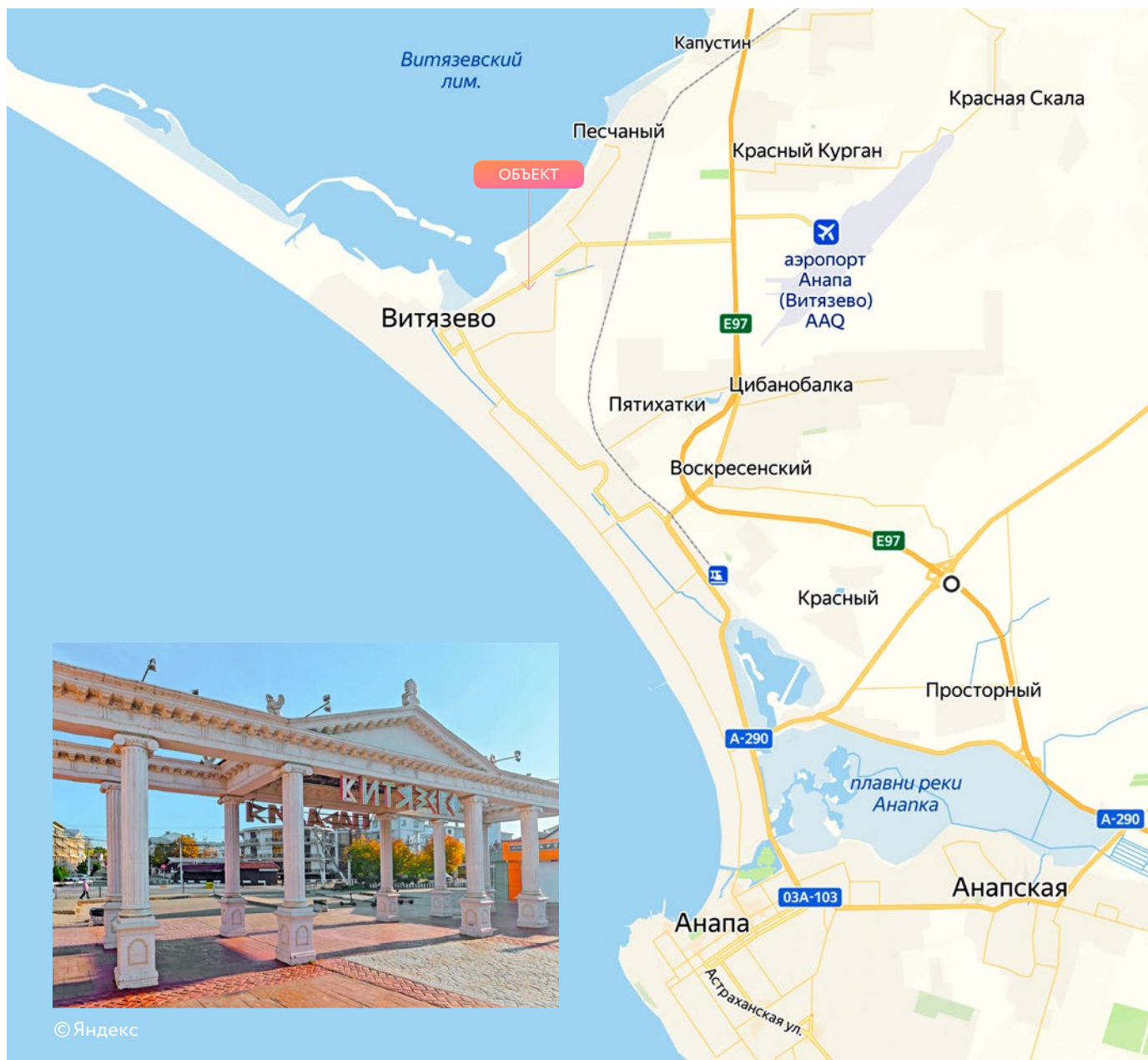
Электроснабжение и горячее/холодное водоснабжение – центральные.

Ограничения и обременения: отсутствует информация о зарегистрированных в жилом помещении лицах и/или праве пользования жилым помещением у третьих лиц.



Местоположение

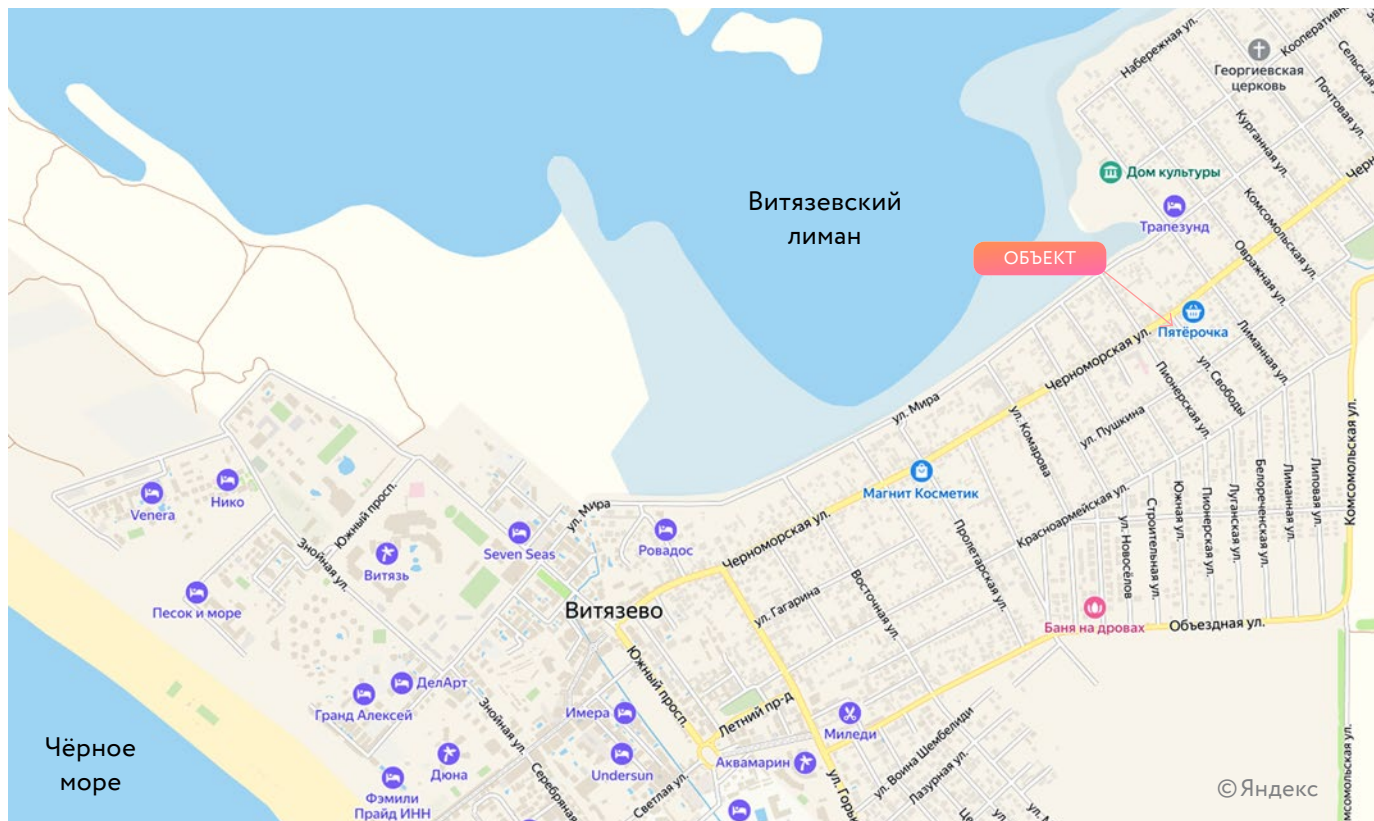
Объект продажи находится в Краснодарском крае, на Черноморском побережье, в посёлке Витязево, который входит в состав муниципального образования «Город-курорт Анапа», на пересечении улиц Черноморской и Свободы.



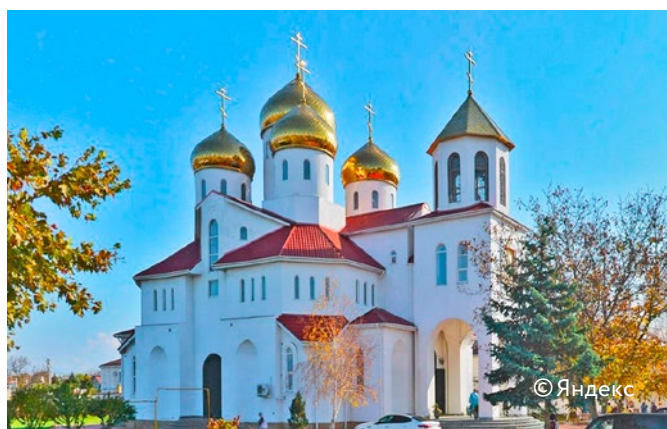
Посёлок отличается необычными архитектурными сооружениями в греческом стиле, поскольку местные жители этнически относятся к понтийским грекам и стараются поддерживать свою идентичность и диалект. Во время курортного сезона сюда приезжают тысячи туристов – полюбоваться античными памятниками, насладиться целебным воздухом, полежать на чистых пляжах и пообщаться с «греками».

Ближайшее окружение

Здание стоит посреди микрорайона с развитой инфраструктурой – кафе, магазины, салоны красоты, ресторанчики сделают отдых и проживание в этой локации максимально комфортным. Хорошая транспортная доступность, в шаговой доступности – остановки общественного транспорта.



Вблизи от объекта продажи расположены такие достопримечательности посёлка, как храм святого Георгия Победоносца, Старое винное подворье, аквапарк «Олимпия», водный комплекс «Немо», Бугазская коса и другие.



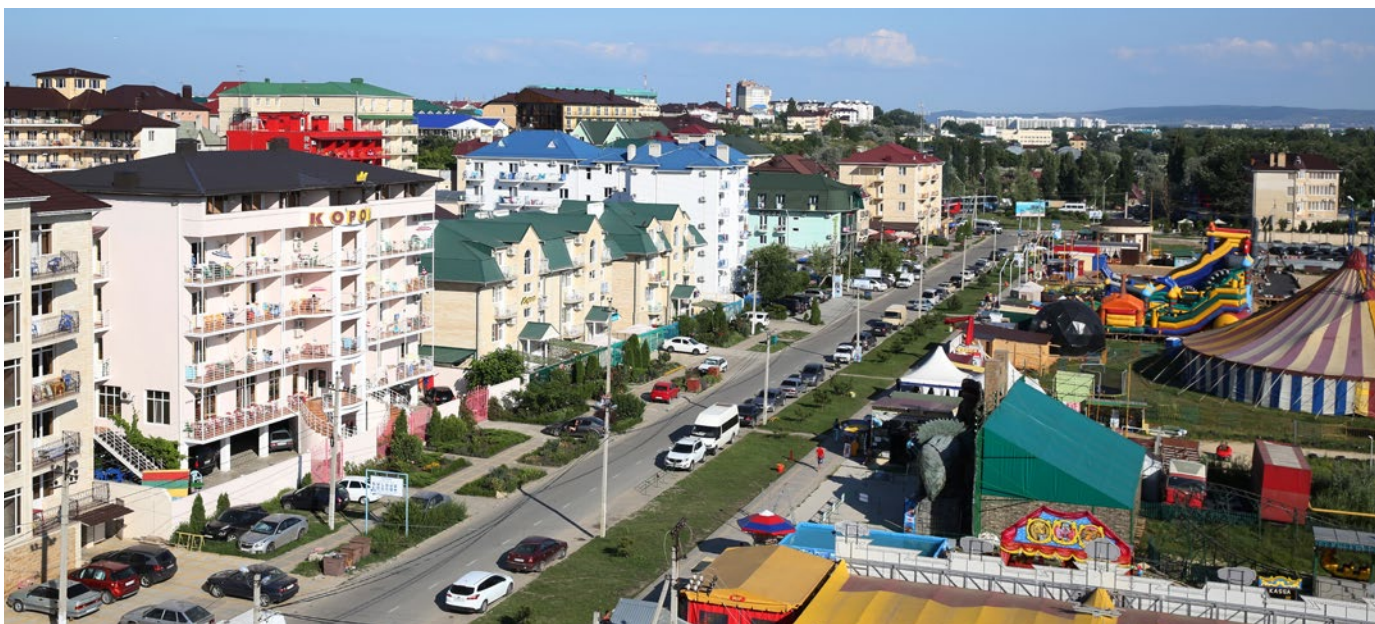
Транспортная доступность



Расстояние до:

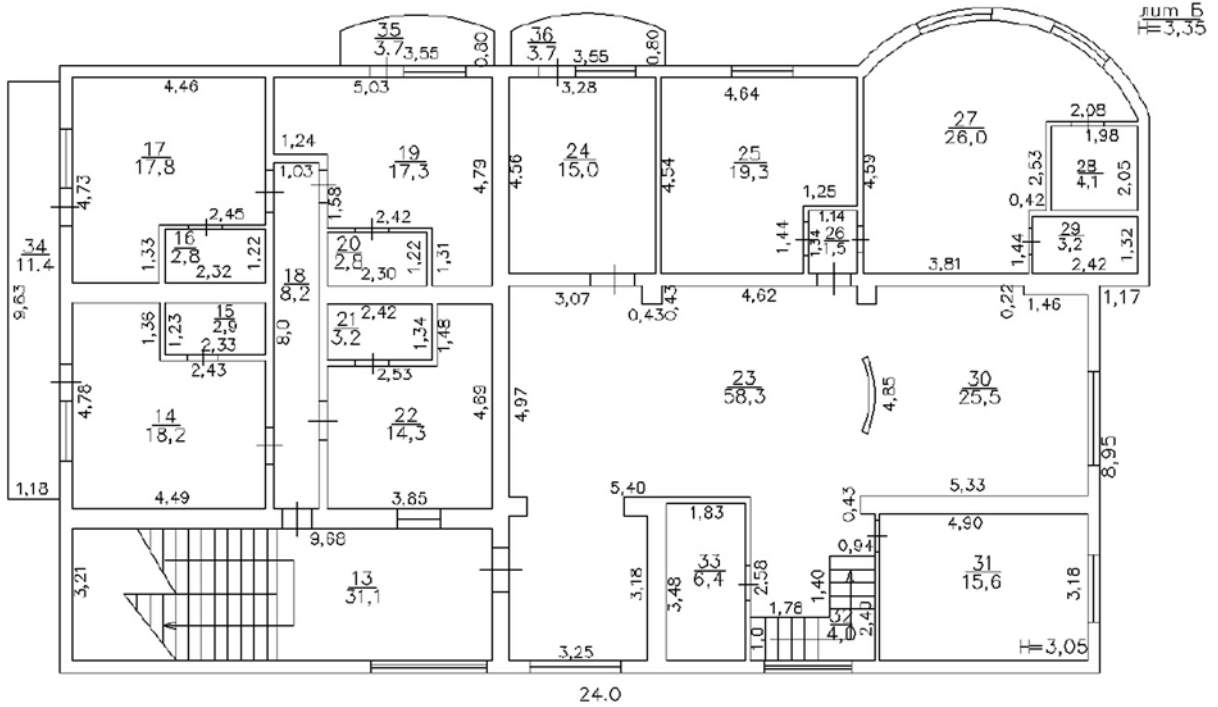
- Песочного пляжа Чёрного моря – 2,5 км;
- Ж/д вокзала в пос. Верхнее Джемете – 5 км;
- Международного аэропорта Анапа им. В. К. Коккинаки – 7 км;
- Центра Анапы – 11 км;

Близость к Анапе даёт возможность организовать массу экскурсий и развлечений.

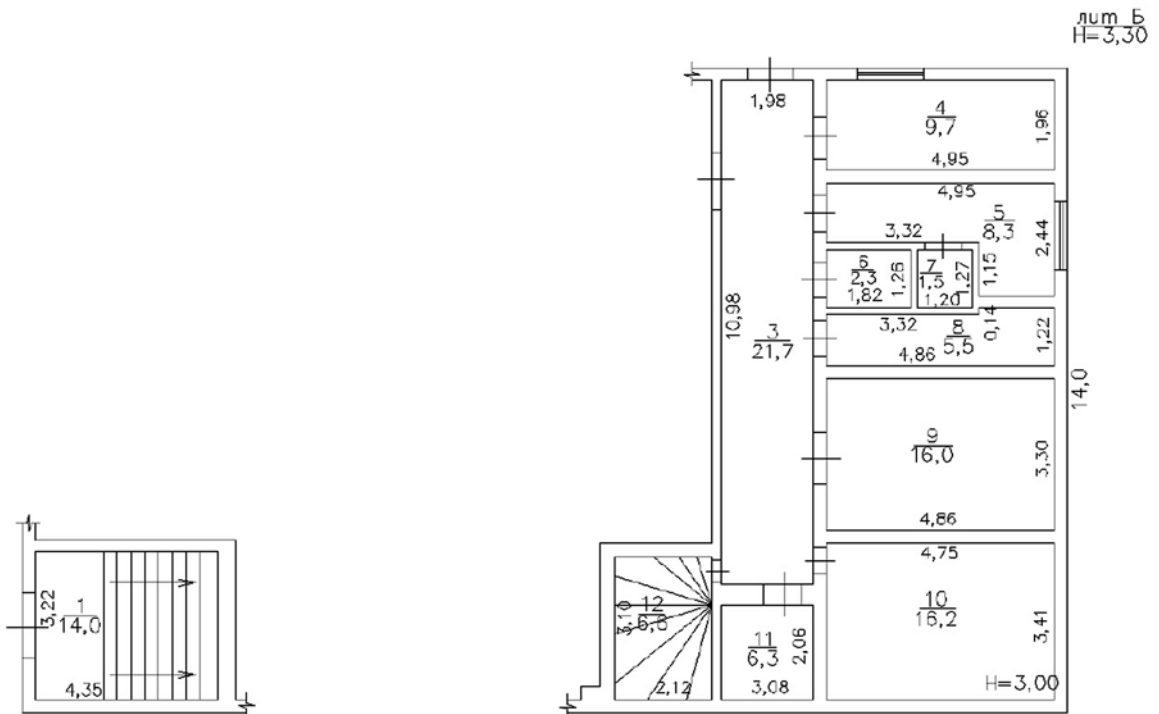


Поэтажные планы

2-й этаж



3-й этаж





Контактная информация:

Южный филиал АО «Российский аукционный дом»
г. Краснодар, Красная ул., д. 176, лит. 5/2, оф. 3.103

Золотко Зоя
Менеджер проекта

8 (967) 246-44-36
zolotko@auction-house.ru

Call-центр: 8-800-777-57-57, доб. 523
(звонок по России бесплатный)

auction-house.ru

Не является публичной офертой