

Приложение 13
(обязательное)

к Инструкции о проведении
учета жилищного фонда
в Российской Федерации

БЮРО ТЕХНИЧЕСКОЙ ИНВЕНТАРИЗАЦИИ АЛЕКСЕЕВСКОГО РАЙОНА

Область, республика, край Белгородская обл.

Район _____

Город (др. поселение) г. Алексеевка

Район города _____

ТЕХНИЧЕСКИЙ ПАСПОРТ ЗДАНИЯ (СТРОЕНИЯ) Здание дополнительного офиса

дом № 46 а ул Комсомольская (Лит. А)
(местоположение объекта учета)

Инвентарный номер	16669					
Номер в реестре жилищного фонда						
Кадастровый номер	31:	23:	00:	00:	16669/01/01	1001/A
	А	Б	В	Г	Д	Е

Паспорт составлен по состоянию на « 21 » Декабрь 2005 г.
(указывается дата обследования объекта учета)

ПРИЛОЖЕНИЕ К ТЕХНИЧЕСКОМУ ПАСПОРТУ
НА ЗДАНИЕ (СТРОЕНИЕ)

ЭКСПЛИКАЦИЯ

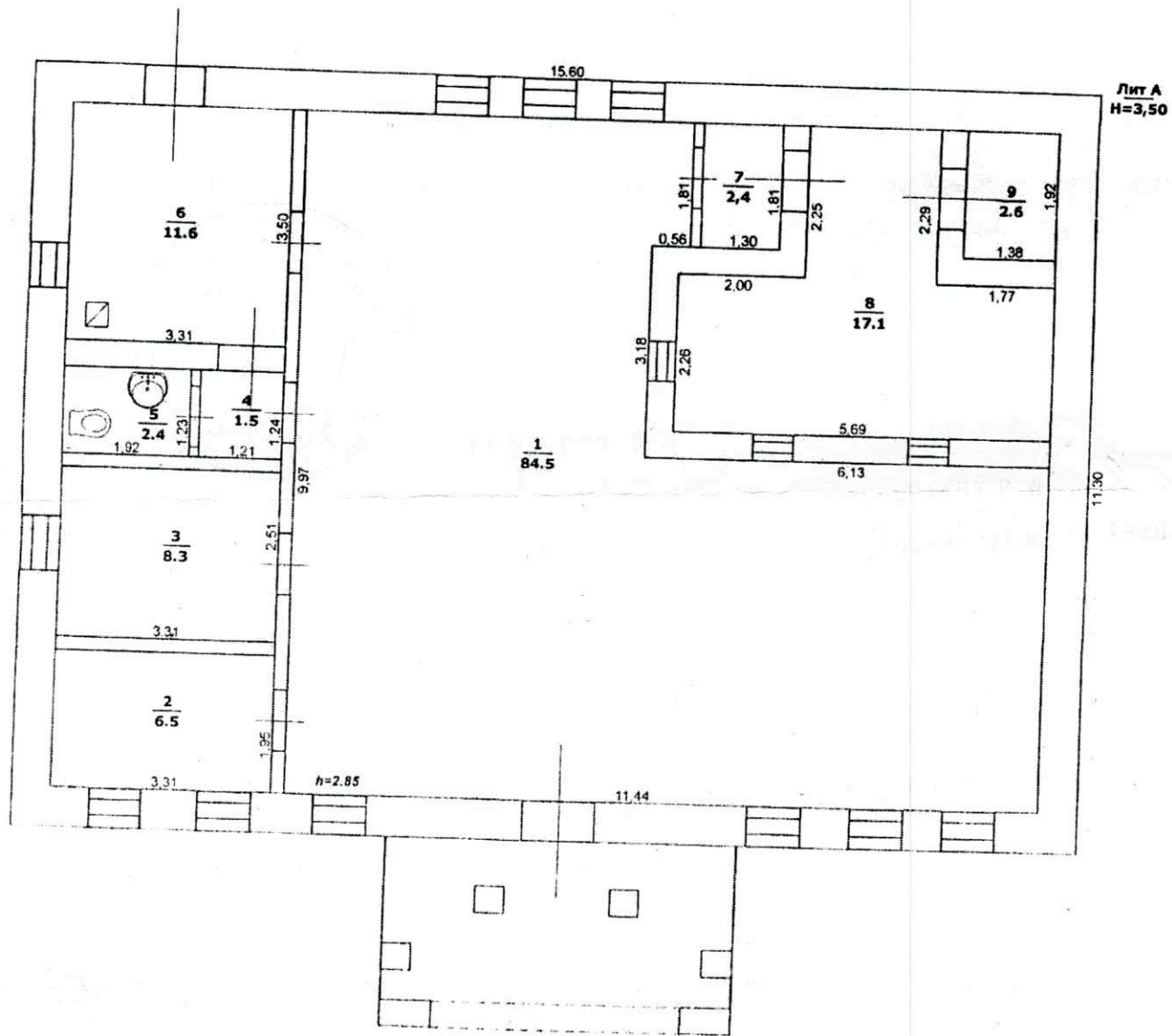
к поэтажному плану здания (строения)

расположенного в Алексеевский р-н., г. Алексеевка

по ул Комсомольская дом № 46 а

Литера	Этаж	Номер помещения, квартиры	Номер по плану здания, комнаты, кухни, коридоров и пр.	Назначение частей помещения: жилая комната, кухня и т.п.	Формула подсчета помещений	Площадь по внутреннему обмеру в кв. м, в т.ч. предназначенная под помещения		Итого (по квартирам, этажу, строению)	Высота помещ. по внутр. обмеру
						бытового обслуживания			
						(основная)	подсобная		
1	2	3	4	5	6	15	16	37	38
А			1	Операционный зал	$11.44 \cdot 9.97 - 3.18 \cdot 6.13 - 1.81 \cdot 5.57$	84,5		84,5	2,85
			2	Кабинет	$3.31 \cdot 1.95$	6,5		6,5	
			3	Кабинет	$2.51 \cdot 3.31$	8,3		8,3	
			4	Коридор	$1.21 \cdot 1.24$			1,5	1,5
			5	Санузел	$1.92 \cdot 1.23$			2,4	2,4
			6	Служебное помещение	$3.31 \cdot 3.50$			11,6	11,6
			7	Коридор	$1.30 \cdot 1.81$			2,4	2,4
			8	Коссовый отдел	$5.69 \cdot 4.51 - 2.25 \cdot 2.0 - 2.29 \cdot 1.77$	17,1		17,1	
			9	Сейфовая	$1.38 \cdot 1.92$	2,6		2,6	
			ИТОГО по <<Здание дополнительного офиса>>			119,0	17,9	136,9	

ПОЭТАЖНЫЙ ПЛАН
СТРОЕНИЯ В ДОМОВЛАДЕНИИ № 46 а по улице Комсомольская
г. Алексеевка Белгородская область



КОПИЮ ВЫПОЛНИЛ
 21 декабря 2005 г. Техник *[Signature]*

Техническое описание здания или его основных частей и определение износа

литера А

Год постройки 2005

Число этажей 1

Процент готовности _____

Год последнего капитального ремонта _____

Наименование конструктивных элементов	Описание конструктивных элементов	Техническое состояние	Удельн. вес	Поправка к удельн. весу %	Уд. вес с погр.	Износ %	% износа к строению	
1. Фундаменты	бетонный ленточный		7	1	7	0	0	
2. Стены наружные	газосиликатные блоки	хорошее	26	1	26	0	0	
	перегородки кирпич	хорошее	0	0	0	0	0	
3. Перекрытия:	чердачные							
	междуэтажные	железобетонные плиты	хорошее	8	1	8	0	0
	подвальные							
4. Крыша	шифер		14	1	14	0	0	
5. Полы	плитка	хорошее	6	1	6	0	0	
6. Проемы:	оконные	двойные глухие	хорошее	10	1	10	0	0
	дверные	простые		0	0	0	0	0
7. Отделка	наружная	кирпич		0	0	0	0	0
	внутренняя	штукатурка		6	1	6	0	0
8. Благоустройства	Водопровод, Газ, Канализация, Отопление местное, Электричество	хорошее	14	1	14	0	0	
9. Разные работы		хорошее	9	1	9	0	0	

Итого:

100

% износа, приведенный к 100

Благоустройство площади квартир здания и строения (кв.м)

Наименование благоустройства	Площадь
Водопровод	
Газ	
Канализация	
Отопление местное	
Электричество	

Сведения о принадлежности

№ п/п	Субъект права: для граждан - фамилия, имя, отчество, паспорт для юридических лиц - по Уставу	Документы, подтверждающие право собственности, владения, пользования	Доля (часть, литера)
1	2	3	4

Проинформировано, проинформировано и скреплено
 печатью на 4 листах
 Подпись: *[Signature]*

СТОИМОСТЬ ЗДАНИЯ

Полная балансовая стоимость _____ руб.
 Остаточная балансовая стоимость (с учетом износа) _____ руб.
 Действительная инвентаризационная стоимость _____ с коэф. 62,27 **824 143** руб.

Паспорт выдан << 11 >> <i>сентябрь</i> <i>2005</i> г.
Руководитель БТИ <i>[Signature]</i> Кирпичева Л. Н.
Техник <i>[Signature]</i> Донченко В. В.
Бригадир <i>[Signature]</i> Карих Е. И.