

ПРИЛОЖЕНИЕ 12
(обязательное)

к Инструкции о проведении
учета жилищного фонда
в Российской Федерации

Вейделское БЮРО ТЕХНИЧЕСКОЙ ИНВЕНТАРИЗАЦИИ
(наименование бюро)

Область, республика, край Тамбовская
Район Вейделский
Город (др. поселение) с. Малакеево
Район города _____

ТЕХНИЧЕСКИЙ ПАСПОРТ ЗДАНИЯ (СТРОЕНИЯ)

№ _____ по улице (пер.) _____ (Лит. _____)
(местоположение объекта учета)

Инвентарный номер	70					
Номер в реестре жилищного фонда						
Кадастровый номер	39	25	00	0000	0070	00
	А	Б	В	Г	Д	Е

Паспорт составлен по состоянию на «23» 10 2000 г.
(указывается дата обследования объекта учета)

ИНВЕНТАРЬ ДАЧ

Пользователь: на земельный участок № _____ в городе (поселке) **с. Маташеево** Белгородской области, нах. _____

Должностное лицо: _____

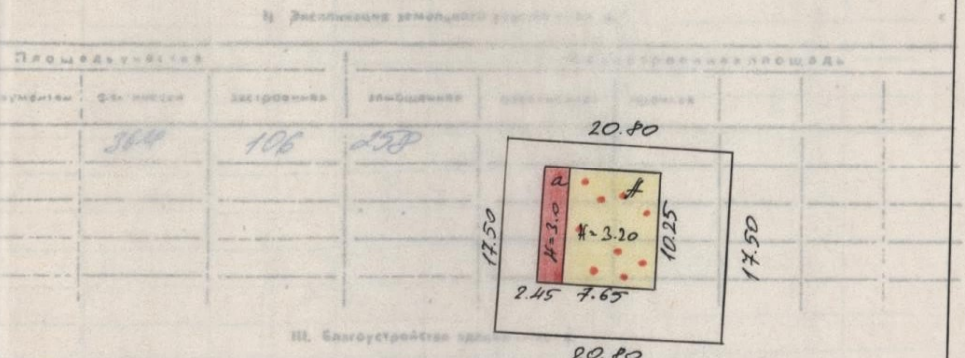
Подпись: _____

по **Белгородской области** **Маташеево** **пос. Маташеево**

Инвентарный № _____

Дата _____

СБ РФ _____



Качество земли	Строения		Центральная котельная	Водопровод	Газопровод	Линии электропередачи	Линии связи
	№	Площадь (кв. м)					
134							

Масштаб: 1:500

29.10

Съемка: _____

2000

Подпись: _____

IV. Общие сведения
 Назначение Вертебл сакетей бани
 Использование Вертебл сакетей бани

Количество мест (мощность)

- а)
- б)
- в)
- г)

V. Исчисление площадей и объемов здания и его частей (подвалов, пристроек, и т. п.)

Литера по плану	Наименование здания и его частей	Формулы для подсчета площадей по наружному обмеру	Площадь (м ²)	Высота (м)	Объем (м ³)
А	Сред. баня	7.85×10.25	80.5	2.25	182
Б	Пристрой.	2.45×10.25	25.1	2.55	65

Экспликация БАНЯ ИЛИ ВАННА в городе/поселке с. Малаково

на строения в домостроении № 1 по улице (переулку) Белгородской области, принадлеж.

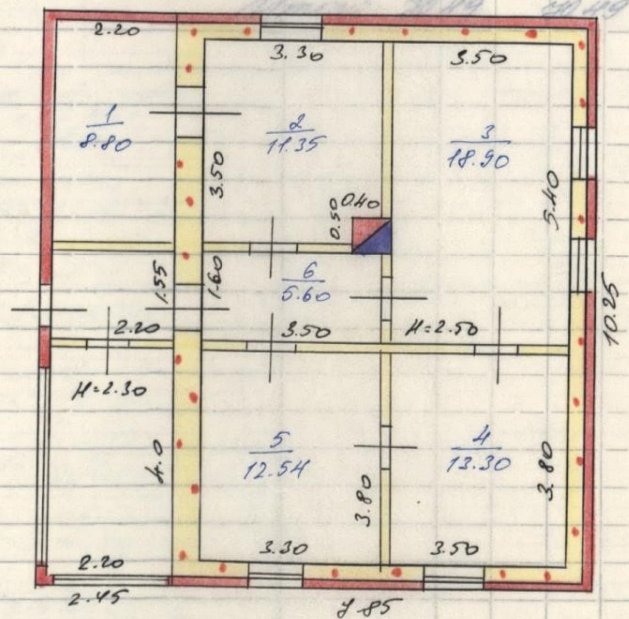
в городе (поселке) с. Малаково

Вел. срод. кой области, принадлеж.

Площадь по внутреннему обмеру в м. кв.

2	3	4	5	6	7	8	9	10	11	12	
Этажи (начиная с первого этажа и кончая чердаком)	Номер помещения (квартиры и прочее)	Номер по плану строения, кухни, коридора и т. п.	Назначение частей строения, кухни, коридор, ванная и т. п.	Формулы подсчета площади по внутреннему обмеру	общая площадь	высота	используемая (подсобная)	прочее	Высота переключенная по внутреннему обмеру	Примеч., сакетейно возведен, или сакетейно возведен, или сакетейно возведен	площадь

1	1	1	Сред. помещ.	7.85×3.50	8.80	2.25	8.80	2.50			
2	1	2	Сред. помещ.	3.35×4.05	11.35	2.25	11.35				
3	1	3	Сред. помещ.	3.5×4.0	14.00	2.25	14.00				
4	1	4	Сред. помещ.	3.8×3.50	13.30	2.25	13.30				
5	1	5	Сред. помещ.	3.3×3.80	12.54	2.25	12.54				
6	1	6	Коридор	3.5×1.40	5.10	2.25	5.10				

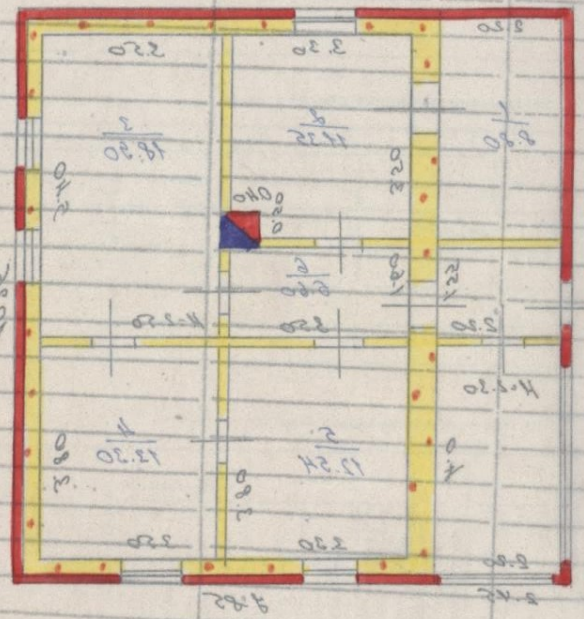


Масштаб 1:100
 23.10 2000
 Сын
 2000
 Гирварта инженер-проектант
 [Signature]

IV. Общие сведения
 Назначение: *Передаточный пункт*
 Использование: *Вертикальный транспорт*
 Количество мест (мощность):

V. Исчисление площадей и объемов здания и его частей (подвалов, чердаков и т. п.)

Литера по плану	Наименование здания и его частей	Формулы для подсчета площадей по наружному обмеру	Площадь (кв. м)	Высота (м)	Объем (куб. м)
А	Сред. этаж	7.85×10.25	80.5	2.50	201.25
Б	Галерея	2.45×10.25	25.1	2.50	62.75



23.10
 1.00
 1000

этажному плану жилого дома, расположенного в городе поселке *е. Малокельо*
 улице (перулку) _____ № _____

Литера по плану	Этажи (начиная с первого этажа и кончая мезонином)	Номер помещения (квартиры и прочее)	Номер по плану строения, кухни коридора и т. п.	Назначение частей помещения, жилая комната, кухня коридор, ванная и т. п.	Формула подсчет площади по внутреннему обмеру	Площадь по внутреннему обмеру в м. кв.				Высота помещения по внутреннему обмеру	Примеч., самозольно возведен. или самов. переоборуд. площадь	
						общая полезная	жилая	вспомогательная (подсобная)	прочие			
7	8	9	10	11	12					11	12	
1	1	1	1	Сред. этаж	3.50×2.80	9.80				2.50		
2	1	2	2	Сред. этаж	$3.3 \times 3.5 / (0.4 \times 0.5) \times 1.35$	11.35						
3	1	3	3	Сред. этаж	3.5×5.40	18.90						
4	1	4	4	Сред. этаж	3.8×3.50	13.30						
5	1	5	5	Сред. этаж	3.3×3.80	12.54						
6	1	6	6	Коридор	3.5×1.40	5.40						
Итого:						70.49				70.49		

VI. Описание конструктивных элементов здания и определение износа

№ 100
 Год постройки 1900
 Вид внутренней отделки просея
 Число этажей 1

Дата записи по литере по плану	Этажи (начиная с первого этажа и кончая мезонином)	Номер помещения (квартиры и прочее)	Номер по плану строения, кухни коридора и т. д.	Назначение частей помещения, коридор, ванная и т. п. жилого помещения, кухня.	Формула подсчет площади по внутреннему обмеру	Площадь по внутреннему обмеру в м. кв.				Высота помещения по внутреннему обмеру	Примеч., самовольно возведен.
1	2	3	4	5	6	7	8	9	10		

Наименование конструктивных элементов	Описание конструктивных элементов (материал, конструкция, отделка и прочее)	Техническое состояние (осады, трещины, гниль и т. п.)	Удельный вес по таблице	Повреждения по удельному весу в процентах	Удельный вес конструктивного элемента с поправ.	Износ в проц.	проц. износ в строен. 7 агр. в 100	Текущие изменения	
								износ в проц.	износ в проц.
2	3	4	5	6	7	8	9	10	11
Фундаменты	бетонный								
а) Стены и наружные отделка	кафельная								
б) Перегородки	деревянные								
Перекрытия	чердачное	деревянные							
	междуэтажное	бетонные							
	напольное								
Крыше	деревянная по стропам								
Полы	деревянные по лагам, паркет								
Прочие	Окна	д. черное							
	двери	просея							
Внутренняя отделка	штук.	штук.							
	вап. обои	вап. обои							
	столония	столония							
	водопровод	деревянный							
	канализация	деревянный							
	горячее водосн.								
	ванны								
Системы и приборы	электроосвещен	скрытые							
	радио								
	телефон	установка							
	вентиляция	приточная							
Лифты									
9 Прочие работы	штукатурка								

Итого: 100 X X X

проц. износа, приведенный к 100 по формуле: $\frac{\text{процент износа (гр. 9)} \times 100}{\text{удельный вес (гр. 7)}} = 35\%$

VII. Описание конструктивных элементов основных пристрой и определение их износ

VIII. Описание конструктивных элементов основных пристрой и определение их износа

№ п. п.	Наименование конструктивных элементов	Описание конструктивных элементов (материал, конструкция, отделка и прочее)	Техническое состояние (трещины, гниль и т. п.)	Удельный вес по таблице	Поправка к удельному весу в процентах	Удельный вес конструктивного элемента с поправ.	Износ в проц.	проц. износ к строю гр. 7Х гр в 100	Текущие изменения	
									эле-менты	к строю
1	2	3	4	5	6	7	8	9	10	11
1	Фундаменты									
2	а) Стены и наружная отделка								0	
	б) Перегородки									
3	Перекрытия	чердачное								
		междуэтажное								
		неподвальное								
4	Крыша									
5	Полы									
6	Проемы	оконные								
		дверные								
7	Внутренняя отделка									
8	Самостоятельные пристройки	отопление								
		водопровод								
		канализация								
		горячее водоснабжение								
		вентиляция								
		электросвещен.								
		радио								
		лифты								
9	Прочие работы									

Итого: 100 X X X
 проц. износа, приведенный к 100 по формуле: $\frac{\text{процент износа (гр. 9) \times 100}}{\text{удельный вес (гр. 7)}}$

№ п. п.	Наименование конструктивных элементов	Описание конструктивных элементов (материал, конструкция, отделка и прочее)	Техническое состояние (трещины, гниль и т. п.)	Удельный вес по таблице	Поправка к удельному весу в процентах	Удельный вес конструктивного элемента с поправ.	Износ в проц.	проц. износ к строю гр. 7Х гр в 100	Текущие изменения	
									эле-менты	к строю
1	2	3	4	5	6	7	8	9	10	11
1	Фундаменты									
2	а) Стены и наружная отделка									
	б) Перегородки									
3	Перекрытия	чердачное								
		междуэтажное								
		неподвальное								
4	Крыша									
5	Полы									
6	Проемы	оконные								
		дверные								
7	Внутренняя отделка									
8	Самостоятельные пристройки	отопление								
		водопровод								
		канализация								
		горячее водоснабжение								
		вентиляция								
		электросвещен.								
		радио								
		лифты								
9	Прочие работы									

Итого: 100 X X X
 проц. износа, приведенный к 100 по формуле: $\frac{\text{процент износа (гр. 9) \times 100}}{\text{удельный вес (гр. 7)}}$

XIII. Ограждения и сооружения (замощены) на участке

Литера	Наименование ограждения и сооружения	Материал, конструкция	Размеры				№ сборника	№ таблицы	Измеритель	Степень измерения по таблице	Поправка на климатические район	Восстановительная стоимость в рублях	Проч. замосе	Действительная стоимость
			длина (м)	ширина, высота (м)	Площадь (м ²)									

XIV. Общая стоимость (в руб.)

В ценах какого года	Основные строения		Служебные постройки		Сооружения		Всего	
	восстановительная	действительная	восстановительная	действительная	восстановительная	действительная	восстановительная	действительная
1969	5064	3262					5064	3262
2000	80611	59092					80611	59092

23 10 2000 г.
 19 г.
 19 г.

Исполнитель: [подпись]
 Проверил: [подпись]
 Начальник бюро: [подпись]



XV. Отметка о последующих обследованиях

Дата обследования 19 г. 19 г. 19 г.
Обследовал			
Проверил			
Начальник бюро			

К СВЕДЕНИЮ ВЛАДЕЛЬЦА ЗДАНИЯ

1. О всех случаях переустройства здания или возведения дополнительных построек владельцу здания сообщить в местное бюро технической инвентаризации для отражения этих обстоятельств в соответствующей документации.

В целях учета происшедших изменений здания обследуются каждые три года (инструкция Иннестата коммунального хозяйства РСФСР)

2. Стоимость первичных учетно-оценочных работ и регистрации происшедших в зданиях и земельных участках изменений оплачивается владельцами по таксам, утвержденным Министерством жилищно-коммунального хозяйства РСФСР.

Задолженность, не погашенная в установленный срок, взыскивается в беспорядном порядке постановлением Совета Министров РСФСР от 12 ноября 1962 г. № 1497).

