

ПОЭТАЖНЫЙ ПЛАН

по адресу: Российская Федерация, город Москва,
наименование (субъект, город, округ, улица и т.п.)
внутригородская территория
наименование (субъект, город, округ, улица и т.п.)
муниципальный округ Мещанский
наименование (субъект, город, округ, улица и т.п.)
Троицкая улица
наименование (субъект, город, округ, улица и т.п.)

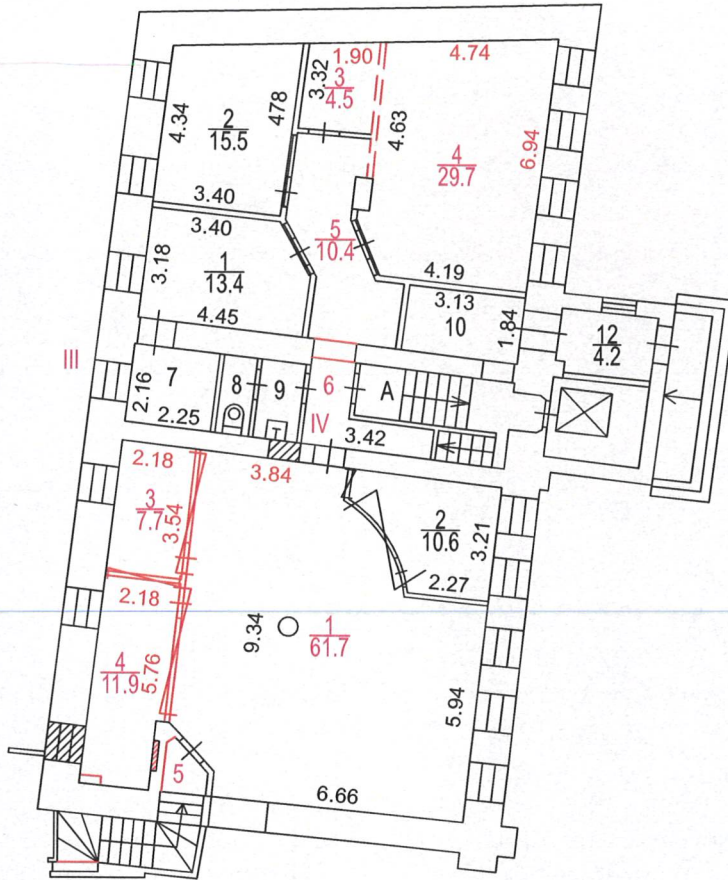
домовл. (вл.) --- дом 17
нужно подчеркнуть

корпус - строение (сооружение) 1
нужно подчеркнуть
цокольного

на часть --- этажа помещ. (квартира) III, IV, A

квартал № 824 Центральный АО г.Москвы

ЦОКОЛЬНЫЙ ЭТАЖ



№19 Первое территориальное
управление
ГБУ МосгорБТИ

Сведениями о соблюдении
требований пункта 4 части 17
статьи 51 Градостроительного
кодекса Российской Федерации
ГБУ МосгорБТИ не располагает

Поэтажный план составлен по состоянию на
" 26 " 01 2023 г.
П/план снял Малахова И.В.
Проверил Запорожан И.Н.
" 14 " 12 2023 г.

Масштаб 1:200

ПОЭТАЖНЫЙ ПЛАН

по адресу: Российская Федерация, город Москва,

наименование (субъект, город, округ, улица и т.п.)

внутригородская территория

наименование (субъект, город, округ, улица и т.п.)

муниципальный округ Мещанский

наименование (субъект, город, округ, улица и т.п.)

Троицкая улица

наименование (субъект, город, округ, улица и т.п.)

домовл. (вл.) --- дом 17

нужное подчеркнуть

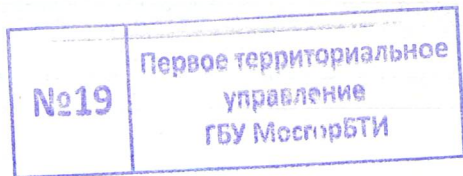
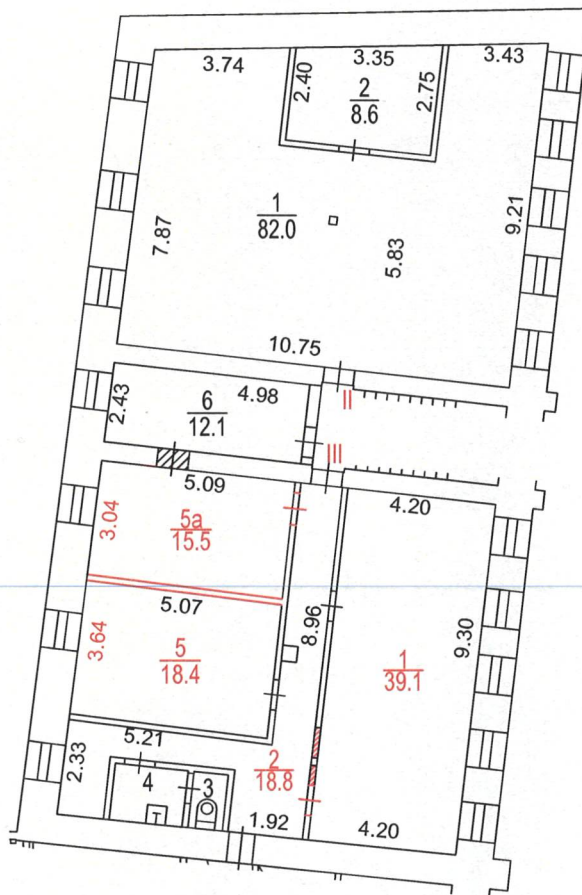
корпус - строение (сооружение) 1

нужное подчеркнуть

на часть 5 этажа помещ. (квартира) II, III

квартал № 824 Центральный АО г.Москвы

5 ЭТАЖ



Сведениями о соблюдении требований пункта 4 части 17 статьи 51 Градостроительного кодекса Российской Федерации ГБУ МосгорБТИ не располагает

пом. II

Позэтажный план составлен по состоянию на

" 26 " 01 2023 г.

П/план снял Малахова И.В.

Проверил Запорожан И.Н.

" 14 " 12 2023 г.

пом. III

Позэтажный план составлен по состоянию на

" 14 " 12 2023 г.

П/план снял Малахова И.В.

Проверил Запорожан И.Н.

" 14 " 12 2023 г.

Масштаб 1:200

ПОЭТАЖНЫЙ ПЛАН

по адресу: Российская Федерация, город Москва,
наименование (субъект, город, округ, улица и т.п.)
внутригородская территория
наименование (субъект, город, округ, улица и т.п.)
муниципальный округ Мещанский
наименование (субъект, город, округ, улица и т.п.)
Троицкая улица
наименование (субъект, город, округ, улица и т.п.)

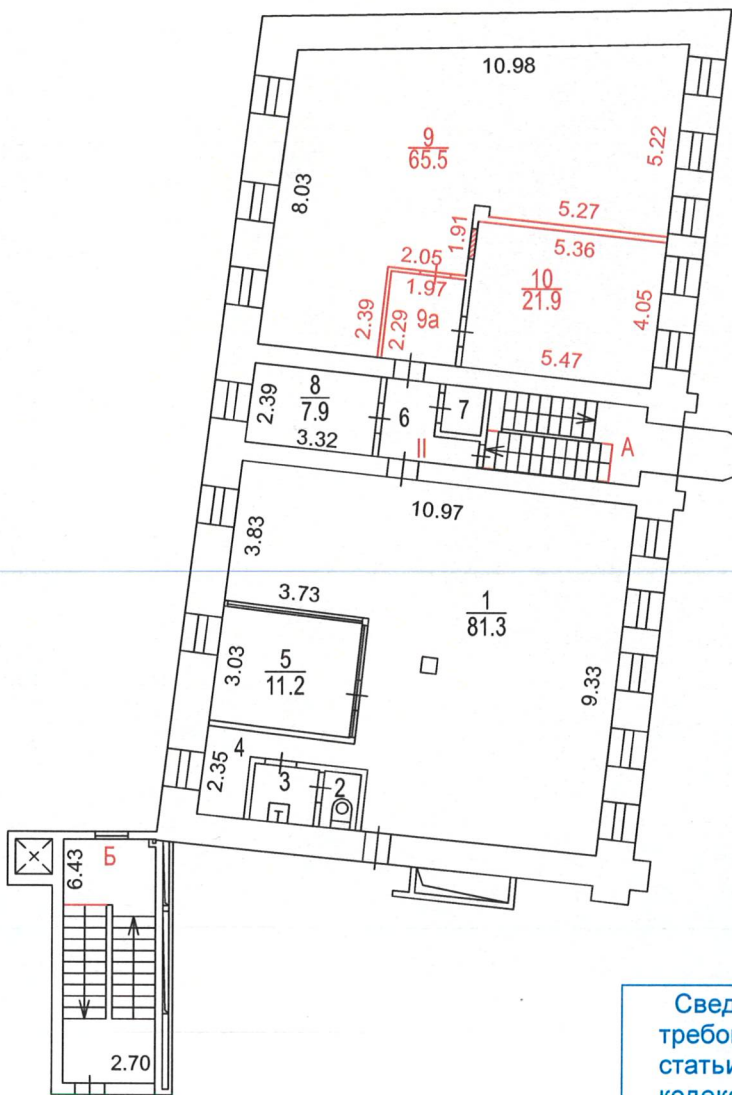
домовл.(вл.) --- дом 17
нужно подчеркнуть

корпус - строение (сооружение) 1
нужно подчеркнуть

на часть 6 этажа помещ. (квартира) II, А, Б

квартал № 824 Центральный АО г.Москвы

6 ЭТАЖ



Сведениями о соблюдении требований пункта 4 части 17 статьи 51 Градостроительного кодекса Российской Федерации ГБУ МосгорБТИ не располагает

№19 Первое территориальное управление ГБУ МосгорБТИ

Поэтажный план составлен по состоянию на
" 26 " 01 2023 г.
П/план снял Малахова И.В.
Проверил Запорожан И.Н.
" 14 " 12 2023 г.

Масштаб 1:200