



# ПОЭТАЖНЫЙ ПЛАН

по адресу: Троицкая ул.  
наименование ул. (просп., бульв. и т.д.)

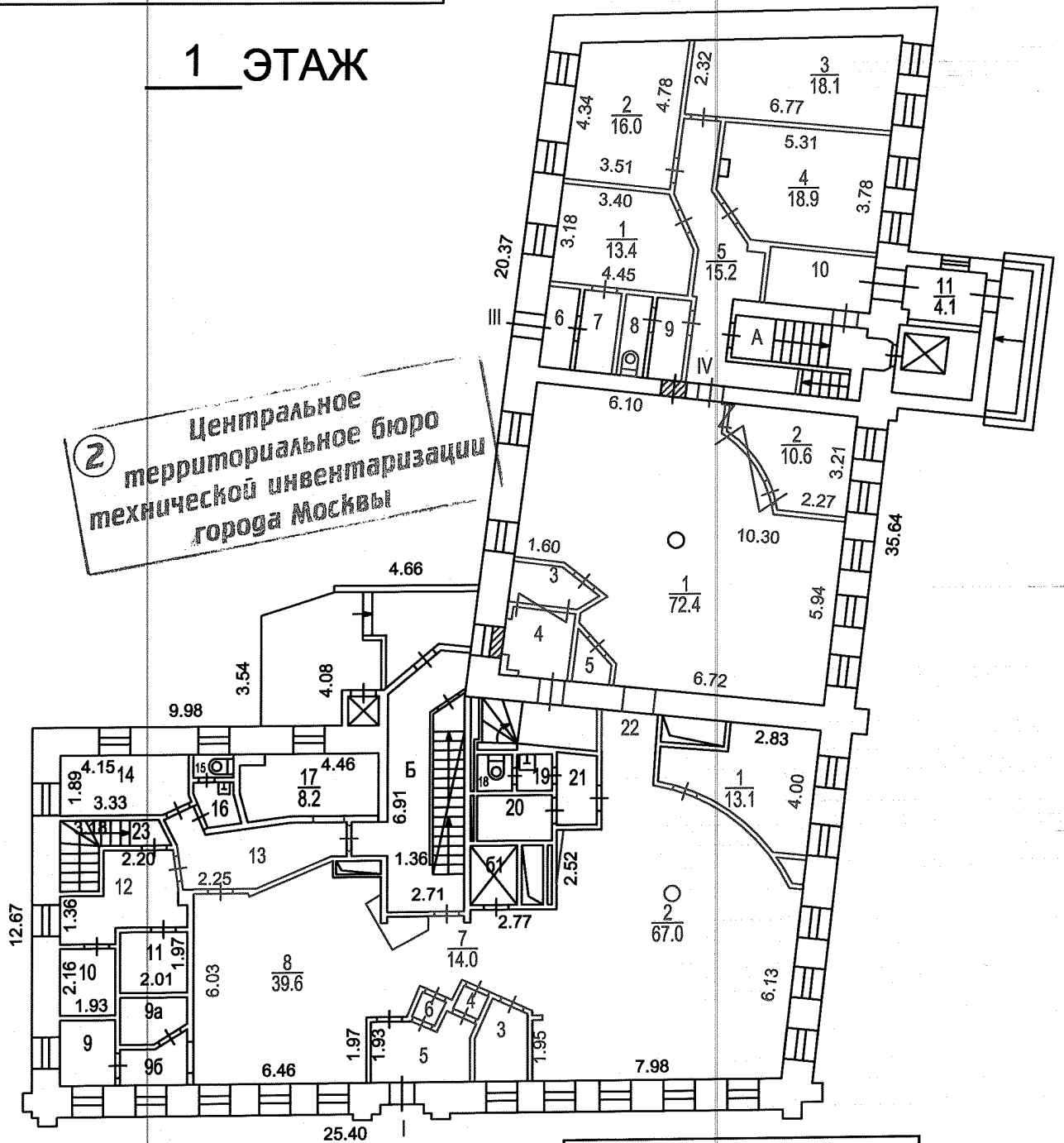
домовл. (вл.) \_\_\_\_\_ - дом 17  
нужное подчеркнуть

корпус \_\_\_\_\_ - строение (сооружение) 1  
нужное подчеркнуть

квартал № 824/1 Центрального АО г.Москвы

## ЦОКОЛЬНЫЙ ЭТАЖ

## 1 ЭТАЖ



**2** Центральное бюро  
 территориальной инвентаризации  
 технического инвентаризации  
 города Москвы

Разрешение на произведенное переоборудование

В кварт. № 1 эт. I; цок.эт. III,IV  
 пом. \_\_\_\_\_

Территориальному бюро  
 технической инвентаризации  
 не предъявлено

" 16 " 09 2008 г.

Исполнитель подпись

Проверил подпись

Поэтажный план составлен по состоянию на  
11 нояб. 2008 г. по сов. № 23.05.12?

" 16 " 09 2008 г.

П/план снял Максимова Л.Е.

Проверил Фалеева Н.А.

Руководитель группы по инвентаризации  
 строений и сооружений  
Терехова Г.А.

25 05 2012 г.

Масштаб 1:200

# ПОЭТАЖНЫЙ ПЛАН

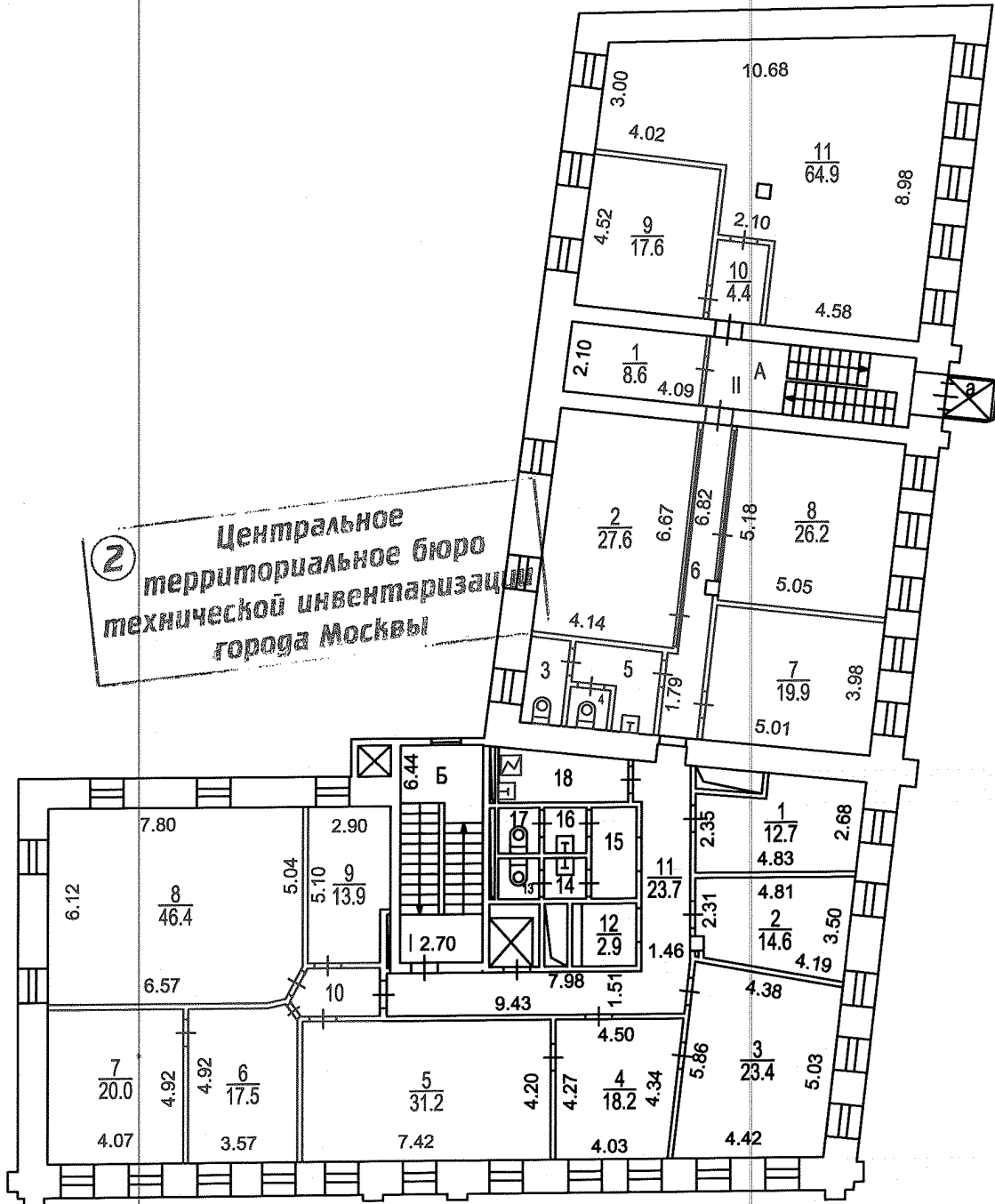
по адресу: Троицкая ул.  
наименование ул. (просп., бульв. и т.д.)

домовл.(вл.) \_\_\_\_\_ - дом 17  
нужно подчеркнуть

корпус \_\_\_\_\_ - строение (сооружение) 1  
нужно подчеркнуть

квартал № 824/1 Центрального АО г.Москвы

## 2 ЭТАЖ



Разрешение на производственное переоборудование

В кварт. пом. № I, II

Территориальному бюро технической инвентаризации не предъявлено

" 16 " 09 2008 г.

Исполнитель подпись

Проверил подпись

Поэтажный план составлен по состоянию на сметы по смет. на 23.05.12?

" 16 " 09 2008

П/план снял Максимова Л.Е.

Проверил Фалеева Н.А.

Руководитель группы по инвентаризации подпись

строений и сооружений Терехова Г.А.

" 25 " 05 2012 г.

Масштаб 1:200

# ПОЭТАЖНЫЙ ПЛАН

по адресу: Троицкая ул.  
наименование ул. (просп., бульв. и т.д.)

домовл. (вл.) - дом 17  
нужное подчеркнуть

корпус - строение (сооружение) 1  
нужное подчеркнуть

квартал № 824/1 Центрального АО г.Москвы

## 3 ЭТАЖ

② Центральное  
 территориальное бюро  
 технической инвентаризации  
 города Москвы



Разрешение на произведенное переоборудование  
 В кварт. № 3 этаж  
 пом. \_\_\_\_\_  
 Территориальному бюро технической инвентаризации не предъявлено  
 " 16 " 09 2008 г.  
 Исполнитель подпись  
 Проверил подпись

Поэтажный план составлен по состоянию на  
 " 16 " 09 2008 г.  
 П/план снял Максимова Л.Е.  
 Проверил Фалева Н.А.  
 " 25 " 05 2012 г.

# ПОЭТАЖНЫЙ ПЛАН

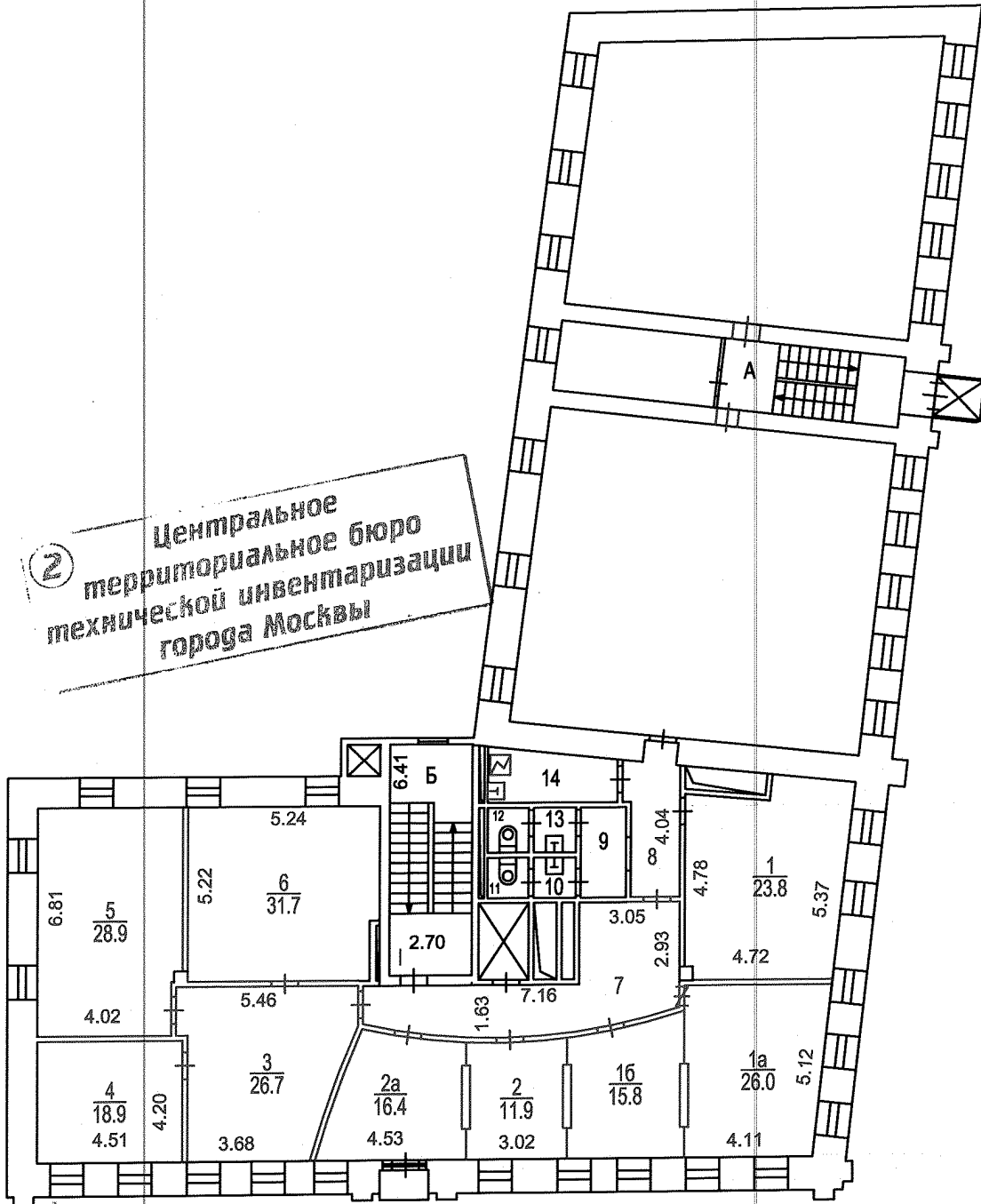
по адресу: Троицкая ул.  
наименование ул. (просп., бульв. и т.д.)

домовл. (вл.) \_\_\_\_\_ - дом 17  
нужное подчеркнуть

корпус \_\_\_\_\_ - строение (сооружение) 1  
нужное подчеркнуть

квартал № 824/1 Центрального АО г.Москвы

## 4 ЭТАЖ



2 Центральное бюро  
 территориальной инвентаризации  
 технической инвентаризации  
 города Москвы

Руководитель группы по инвентаризации  
 строений и сооружений  
**Терехова Г. А.**

Разрешение на произведе-  
 нное переоборудование  
 В кварт.  
 пом. № 4 этаж  
 Территориальному бюро  
 технической инвентариза-  
 ции не предъявлено  
 " 16 " 09 2008 г.  
 Исполнитель подпись  
 Проверил подпись

Поэтажный план составлен по состоянию на  
 " 16 " 09 2008 г.  
 П/план снял Максимова Л.Е.  
 Проверил Фалева Н.А.  
 " 25 " 05 2012 г.

Масштаб 1:200

# ПОЭТАЖНЫЙ ПЛАН

по адресу: Троицкая ул.

наименование ул. (просп., бульв. и т.д.)

домовл. (вл.) \_\_\_\_\_ - дом 17

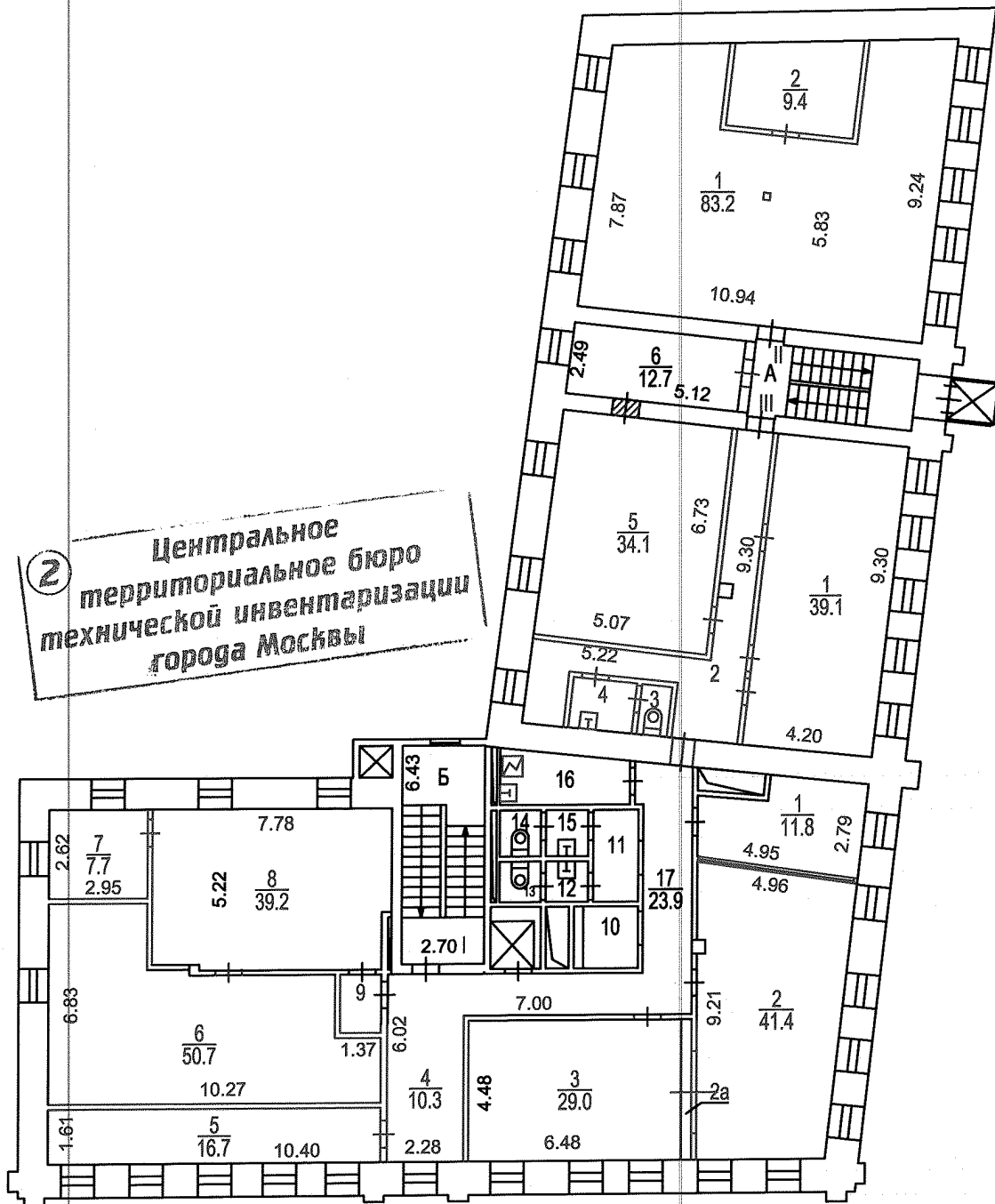
нужное подчеркнуть

корпус \_\_\_\_\_ - строение (сооружение) 1

нужное подчеркнуть

квартал № 824/1 Центрального АО г.Москвы

## 5 ЭТАЖ



**2** Центральное  
территориальное бюро  
технической инвентаризации  
города Москвы

Разрешение на произведенное переоборудование

В кварт. пом. № 5 этаж

Территориальному бюро технической инвентаризации не предъявлено

" 16 " 09 2008 г.

Исполнитель подпись \_\_\_\_\_

Проверил подпись \_\_\_\_\_

Руководитель группы по инвентаризации  
строений и сооружений  
**Терехова Г. А.**

Поэтажный план составлен по состоянию на

" 16 " 09 2008 г.

П/план снял Максимова Л.Е.

Проверил Фалеева Н.А.

" 25 " 05 2012 г.

Масштаб 1:200

# ПОЭТАЖНЫЙ ПЛАН

по адресу: Троицкая ул.

наименование ул. (просп., бульв. и т.д.)

домовл.(вл.) - дом 17

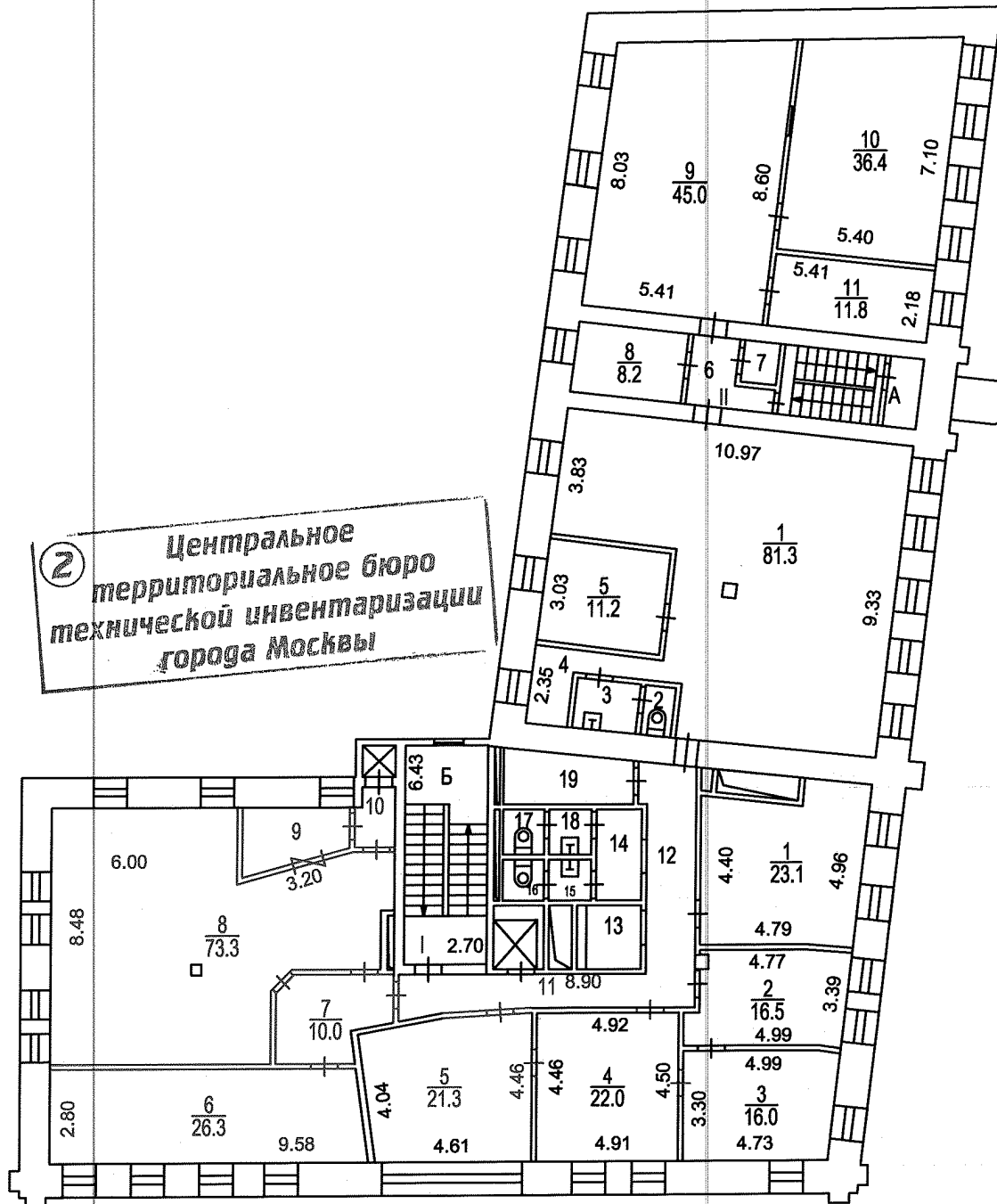
нужное подчеркнуть

корпус - строение (сооружение) 1

нужное подчеркнуть

квартал № 824/1 Центрального АО г.Москвы

## 6 ЭТАЖ



**2** Центральное  
территориальное бюро  
технической инвентаризации  
города Москвы

Руководитель группы по инвентаризации  
строений и сооружений  
**Терехова Г. А.**

Разрешение на произведенное переоборудование

В кварт. № 1

Территориальному бюро  
технической инвентаризации  
не предъявлено

" 16 " 09 2008 г.

Исполнитель подпись

Проверил подпись

Поэтажный план составлен по состоянию на

" 16 " 09 2008 г.

П/план снял Максимова Л.Е.

Проверил Фалеева Н.А.

" 25 " 05 2012 г.

Масштаб 1:200