

1011-143

Форма технического паспорта
Утверждена приказом МЖКХ РСФСР
от 29.12.71 г. № 376

МИНИСТЕРСТВО СТРОИТЕЛЬСТВА
И ЖИЛИЩНО-КОММУНАЛЬНОГО ХОЗЯЙСТВА
РЕСПУБЛИКИ ТАТАРСТАН

Государственное унитарное предприятие
Бюро технической инвентаризации

ТЕХНИЧЕСКИЙ ПАСПОРТ

на здание Административное здание
назначение нежилого строения

Кайбизский филиал ООО "Росгосстрах-Татарстан"

Район Кайбизский

Город (пос.) с. Б. Кайбизы

Улица (пер.) Советская

Кадастровый номер _____

Квартал № _____

Инвентарный № 15

13

Здание № 1601013

VI. Описание конструктивных элементов здания и определение износа

Литера А Год постройки 1990 Число этажей 1

Группа капитальности Г Тип внутренней отделки простая

№ п/п	Наименование конструктивных элементов	Описание конструктивных элементов (материал, конструкция, отделка и прочее)	Техническое состояние (середн., трещины, дыры и т.д.)	Удельный вес по таблице	Поправка к удельному весу в %	Удельный вес конструктивного элемента в %	Износ в %	% износа к среднему по группе	Тех. ном. износ в %		
									материала	к строениям	
1	2	3	4	5	6	7	8	9	10	11	
1	Фундаменты	бутобетонное	удовлетвор	4	1	4	20	98			
2	а) стены и их наружная отделка	кирпичные оштукатуренные и подделка	удовлетвор	33	1	33	20	66			
	б) перегородки	кирпичные деревянные	удовлетвор.								
3	Перекрытия	чердачное	деревянное обшитое	23	1	23	15	345			
		междуэтажное									
		надподвальное									
4	Крыша	железное	удовлетвор	2	1	2	15	345			
5	Полы	деревянные паркетные	удовлетвор	9	1	9	30	27			
6	Прочие	оконные	все спец. осл. окрашенные	6	1	6	10	06			
		дверные	деревянные окрашенные								
7	Внутренняя отделка	оклейка обоями окраска масляной краской	удовлетвор	11	1	11	25	275			
8	Сан. и электротех. устройства	отопление		10	-2	8	10	08			
		водопровод	-0,2								
		канализация	-0,8								
		г. водоснабж.									
		ванны									
		электроосвещ.							хороши		
		радио	-0,2								
телефон											
вентиляция	-0,8										
лифты											
9	Прочие работы	Демонтаж	хороши	2	1	2	10	02			
Итого:				100	X		X		X		

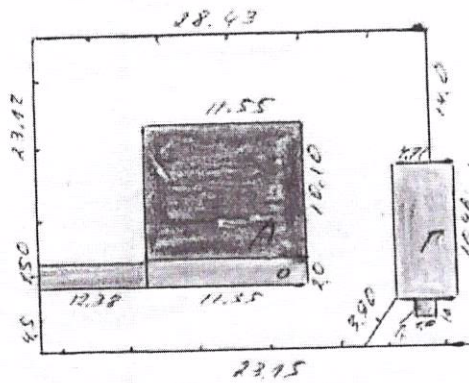
% износа, приведенный к 100 по формуле: $\frac{\% \text{ износа (гр. 9)} \times 100}{\text{удельный вес (гр. 7)}} = \frac{18,2 \times 100}{98} = 19\%$

ЭКСПЛИКАЦИЯ

к поэтажному плану строения
расположенного в н.п. Б. Капбаш по улице Советская

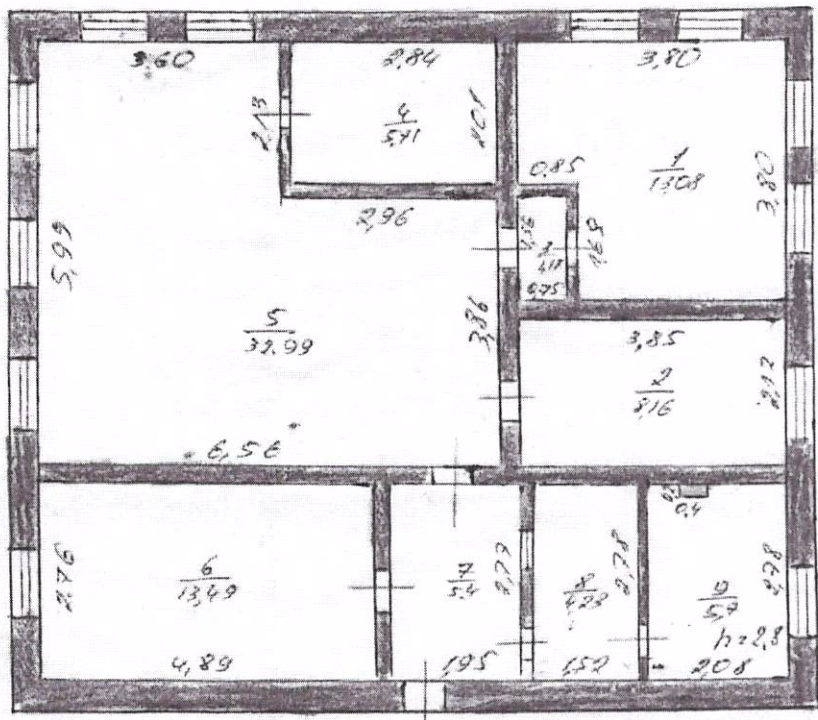
Дата записи	Этажи	Номер помещен.	Номер по плану	Назначения частей помещения жилая комната кухня	Формула подсчета	Площадь по обмеру				Высота помещен.	Примечания
						Общая	основная	Вспомог.	Прочая		
1	2	3	4	5	6	7	8	9	10	11	12
	1	1	1	Каб. начальника	$3,8 \times 3,8 - (0,85 \times 0,69)$	13,08	13,08			2,8	
			2	Кабинет	$3,85 \times 2,12$	8,16	8,16			-11-	
			3	Коридор	$1,56 \times 0,75$	1,17		1,17		-11-	
			4	Сейф	$2,01 \times 2,84$	5,71	5,71			-11-	
			5	Опер. зал	$5,9 \times 3,6 + (3,86 \times 2,96)$	32,99	32,99			-11-	
			6	Бухгалтерия	$4,89 \times 2,76$	13,49	13,49			-11-	
			7	Коридор	$1,95 \times 2,77$	5,4		5,4		-11-	
			8	Каб. охранника	$2,78 \times 1,52$	4,23	4,23			-11-	
			9	Канельная	$2,08 \times 2,78 - (0,4 \times 0,2)$	5,7		5,7		-11-	
					Итого:	86,93	86,93	11,27			

ДО ЭТАЖНЫЙ ПЛАН СТРОЕНИИ
 ЛИТЕРА № Лин 55-102 сленко
участка
 гор. с. В. Кайбышев
 ул. Советская
 дом № _____



БЮРО ТЕХНИЧЕСКОГО УЧЕТА			
Составил	Техник	<i>Касим</i>	
Проверил	Ст. техник	<i>Шамур</i>	
Удостоверил	Нач. БЮ	<i>Шамур</i>	
Масштаб	1:500		

ДО ЭТАЖНЫЙ ПЛАН СТРОЕНИИ
 ЛИТЕРА № А кв. № _____
 гор. с. Б. Кайдыш
 ул. Советская
 дом № _____



БЮРО ТЕХНИЧЕСКОГО УЧЕТА			
Составил	Техник	<i>Касп</i>	
Проверил	Ст. техник	<i>Машур</i>	
Принял	Нач. Б.У.	<i>Машур</i>	
МАСШТАБ		1:100	

IX. Техническое описание служебных построек

Наименование конструктивных элементов	Сарай			Уборная			Итого	Литера	Восстановительная стоимость в рублях	Процент износа	Действительная стоимость в рублях
	Литера Г	Удельный вес по таблице	Поправка	Удельный вес по таблице	Поправка	Удельный вес по таблице					
Фундаменты	Дерев. сучья	18	1	18	Дерев. сучья	8	1	8			
Стены и перегородки	Дерев. сучья	38	1	38	Дерев. сучья	34	1	34			
Перекрытия					Дерев. сучья	13	1	13			
Крыша	шифер	18	1	18	шифер	19	1	19			
Полы	групп	8	1	8	Дерев. сучья	14	1	14			
Проемы	Дерев. сучья	3	1	3	Дерев. сучья	3	1	3			
Отделочные работы											
Электроосвещение											
Прочие работы		8	1	8		4	1	4			
Итого		100	X	93		100	X	95			

Формула для подсчета площади объекта

Наименование конструктивных элементов	Литера	Удельный вес по таблице	Поправка	Удельный вес по таблице	Поправка	Удельный вес по таблице	Поправка	Удельный вес по таблице	Поправка	Итого	Восстановительная стоимость в рублях	Процент износа	Действительная стоимость в рублях
Фундаменты													
Стены и перегородки													
Перекрытия													
Крыша													
Полы													
Проемы													
Отделочные работы													
Электроосвещение													
Прочие работы													
Итого													

Формула для подсчета площади объекта

X. Исчисление стоимости служебных построек

Литера по плану	Наименование здания и его части	№ сборника	№ таблицы	Измеритель	Стоимость измерителя по таблице	Поправки к стоимости (коэффициенты)						Стоимость измерителя с поправк.	Количество объектов (площадь)	Восстановительная стоимость в рублях	% износа	Действительная стоимость в рублях	
						удельный вес	групповый	1	2	3	4						
1	2	3	4	5	6	7	8	9	10	11	12	13	14	15	16	17	18
Г	Сарай	26	144	м ²	266,093	1							2974,493	2293	25	1720	
Г	Уборная	28	169	м ³	286,095	1							2217,19	97	25	73	

XI. Ограждения и сооружения (замощения) на участке

Литера	Наименование ограждения и сооружения	Материал конструкции	Размеры		Площадь (м²)	№ сооружения	№ таблички	Измеритель	Стоимость из расчета по таблице	Поправка на климат. район	Восстановительная стоимость в рублях	№ заявки	Действительная стоимость в руб. '03
			длина (м)	ширина, высота (м)									
I	Ворота	Дерево	4,5	1,5	6,75	26	151	м	10,6		135	25	101
II	Калитка	Дерево, решето	1,5	1,5	2,25	28	151	м	18,5		78	15	59
III	Ограждение	Дерево, решето	70,85	1,5		18	70	м	12,1		1612	25	1209
IV	Ограждение	штакет	140	1,75		18	70	м	14,8		392	25	294
V	Дорожка	Бетонная	11,38	1,5	18,57	26	156	м	20,0		698	15	593

XII. Общая стоимость (в руб.)

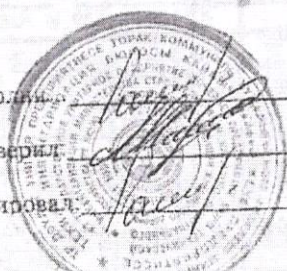
В исчисл. какого года	Основные строения		Служебные постройки		Сооружения		Всего	
	восстановительная	действительная	восстановительная	действительная	восстановительная	действительная	восстановительная	действительная
1991	18476	14932	2390	1793	2915	2256	23781	18981

" 15 " 07 2003 г.

" 16 " 07 2003 г.

" 15 " 07 2003 г.

Исполнил: Гашев П. П.
 Проверил: Алиев М. П.
 Копировал: Гашев П. П.



XIII. Отметка о последующих обследованиях

Дата обследования	_____ 200 ____ г.	_____ 200 ____ г.	_____ 200 ____ г.
Обследовал			
Проверил			
Начальник бюро			