

### РЕШЕНИЕ ОБ ОЦЕНКЕ

Решением Арбитражного суда Ханты-Мансийского автономного округа - Югры от 20.05.2024 по делу № А75-5599/2024 Делалов Руслан Джолдошович (21.07.1973г.р., место рожд: Тюменская обл. Ханты-Мансийский р-он пос. Луговой, адрес рег: 628220, Ханты-Мансийский Автономный округ - Югра АО, Кондинский р-н, Луговой пгт, Ленина ул, дом № 81, квартира 1, СНИЛС07547500271, ИНН 861801461284) (далее по тексту - должник) признан(а) несостоятельным(ой) (банкротом). Финансовым управляющим утвержден Сергиенко Светлана Данисовна (ИНН 744201856386, СНИЛС 14083812042, рег.номер 22154) - член Ассоциация СОАУ "Меркурий" (ОГРН 1037710023108, ИНН 7710458616, адрес: 125047, г. Москва, ул. 4-я Тверская-Ямская, д.2/11, стр. 2).

**Финансовый управляющий произвел самостоятельно оценку нижеследующего имущества должника:**

№ лота	Наименование (идентификационные характеристики)	Стоимость единицы, руб.
1	Плавсредство: марка: Казанка, модель: 5М2, год выпуска: 1995 и мотор лодочный: марка: SUZUKI, модель: FD50, мощность: 50 л.с.	318528,75

Оценка стоимости вышеуказанного имущества произведена финансовым управляющим, основываясь на анализе информации о ценовых предложениях аналогичных объектов, размещенных в сети Интернет (расчеты и копии использованной при расчете информации представлены в приложениях).

Приложение:

1. Расчеты и информация, использованная при расчетах.

**Финансовый управляющий**  
Делалова Руслана  
Джолдошовича

**Сергиенко Светлана Данисовна**



Р37-73XЖ



Министерство  
Оборонной промышленности

ПАРКАНТ №2 ТИП БЛД 9 С15

11 1981 М50







P37-73XЖ





HONDA CLASSIFIED ENGINE  
Model: HX1500  
Part No. 161-30000  
© 1997 Honda Motor Co., Ltd.



ENGINE OIL  
USE HONDA 100 SAE 30 MOTOR OIL FOR ALL  
ON 4-CYCLE MOTOR OIL. VENTING  
CAPACITY 1.7 L (1.75 GAL) @ 1500 RPM

**AVVERTIMENTI**

**AVVERTIMENTI**

**AVVERTIMENTI**

AVVERTIMENTI: Leggere attentamente le avvertenze di sicurezza e le avvertenze di manutenzione. Le avvertenze di sicurezza sono indicate con un triangolo giallo con un esclamatione. Le avvertenze di manutenzione sono indicate con un rettangolo giallo con un esclamatione.

**AVVERTENZA**

Non toccare le parti calde. Le parti calde possono causare ustioni o altre lesioni.

**AVVERTENZA**

Non toccare le parti in movimento. Le parti in movimento possono causare lesioni.

**AVVERTENZA**

Non usare il generatore in ambienti chiusi. Il generatore produce monossido di carbonio, un gas tossico e inodore che può causare lesioni o la morte.

**AVVERTENZA**

Non usare il generatore in presenza di gas infiammabili o esplosivi. Il generatore può causare incendi o esplosioni.

**AVVERTENZA**

Non usare il generatore in presenza di pioggia o umidità. Il generatore può causare cortocircuiti o altri danni.

**AVVERTENZA**

Non usare il generatore in presenza di vento forte. Il generatore può essere spostato o rovesciato.

**AVVERTENZA**

Non usare il generatore in presenza di neve o ghiaccio. Il generatore può essere bloccato o rovesciato.

**AVVERTENZA**

Non usare il generatore in presenza di oggetti pesanti. Gli oggetti pesanti possono causare lesioni o danni.

**AVVERTENZA**

Non usare il generatore in presenza di bambini o animali. I bambini o gli animali possono essere feriti o uccisi.

**AVVERTENZA**

Non usare il generatore in presenza di bambini o animali. I bambini o gli animali possono essere feriti o uccisi.

**AVVERTENZA**

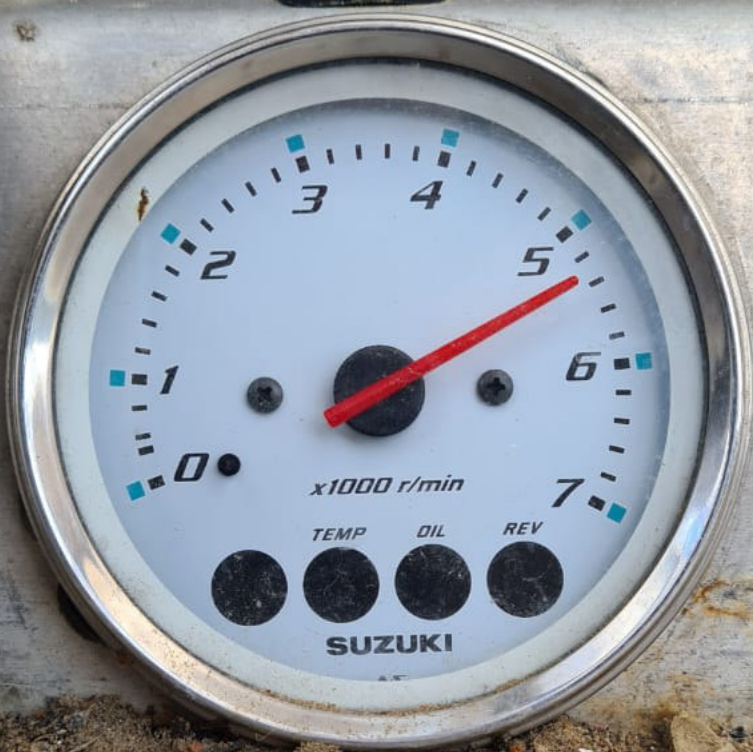
Non usare il generatore in presenza di bambini o animali. I bambini o gli animali possono essere feriti o uccisi.

**AVVERTENZA**

Non usare il generatore in presenza di bambini o animali. I bambini o gli animali possono essere feriti o uccisi.





















SUZUKI

DF50

981297

SUZUKI MOTOR CORPORATION  
MADE IN JAPAN FABRIQUE AU JAPON



























87 370











1015PBT  
1015PUR

88798790  
9937  
38920-87J1

38920-87J1  
R 0 R 000









Длина 4,60 м, ширина 6,5 м, высота борта 0,78 м

Минимальная высота надводного борта 0,28 м

Вместимость 1,04 тонн

Пассажировместимость 5 чел.

Грузоподъемность 400

Площадь паруса \_\_\_\_\_ м<sup>2</sup>

Район (условия плавания) В.В.В. гол. вост.

восток - 0,75, удаление от  
сервиса - 3000 м

Д № 346383

### ДВИГАТЕЛИ

Тип	<u>подвесной</u>	
Мошность	<u>Сидук</u>	
Зав. номер	<u>200</u>	
Государственный инспектор (подпись, штамп)		





СУДОВОЙ БИЛЕТ  
маломерного судна

Д № 346383

Судовой билет является документом, удостоверяющим право собственности на судно и право плавания под Государственным флагом Российской Федерации.



Бортовой номер судна

РЗ7-73 ХМ

Судовладелец

Делалов

(фамилия, имя, отчество либо наименование юридического лица)

Адрес

г. Москва, пос. Стровской - Ямло

(домашний или юридический адрес судовладельца)

Место постоянного базирования судна

г. Москва, пос. Стровской - Ямло

Руководитель

Дантин - Мансийского управления

(наименование органа регистрации)

М.П.

Данилов

(подпись)

(фамилия)

«15»

08.2006

М.П. РОС

Бортовой номер судна \_\_\_\_\_

Судовладелец \_\_\_\_\_

(фамилия, имя, отчество либо наименование юридического лица, размер доли)

Адрес \_\_\_\_\_

(домашний или юридический адрес судовладельца)

Место постоянного базирования судна \_\_\_\_\_

Руководитель \_\_\_\_\_

(наименование органа гос. регистрации)

М.П. \_\_\_\_\_

(подпись)

(фамилия)

« \_\_\_\_\_ » 200 \_\_\_\_ г.



КОРПУС

Тип и модель \_\_\_\_\_

м/ср Газанга ЗМ2

Строительный (заводской) номер \_\_\_\_\_

9615

Год и место постройки \_\_\_\_\_

1995 г. Газань

Материал \_\_\_\_\_

Ф.А.О. и ш. Дубиньва  
дюраль

Наличие воздушных ящиков (блоков плавучести) \_\_\_\_\_

два блока плавучести

Формула класса \_\_\_\_\_

2.0. пст. РТТ, Б, 44.