

ТЕХНИЧЕСКИЙ ПАСПОРТ

На Здание бывшей музыкальной школы
назначение нежилого строения

Иркутская область

Район Усольский

Село (пос.) Минималовка

Улица (пер.) Лесная №10

Условный номер	38:16:000000:0000:25:240:001/010501310					
Инвентарный номер	25:240:001:010501310					
Номер в реестре жилищного фонда	180902:001:010501310					
Кадастровый номер						
	А	Б	В	Г	Д	Е

Удостоверено:
Начальник Бюро
Иркутского филиала
"Ростехинвентаризация"
26.02.2004г.



OR

Россов Н.А.

Паспорт составлен по состоянию на "18" 09.2002г.

(указывается дата обследования объекта)

Выдан 31.10.2002г.

Директор Районного БТИ

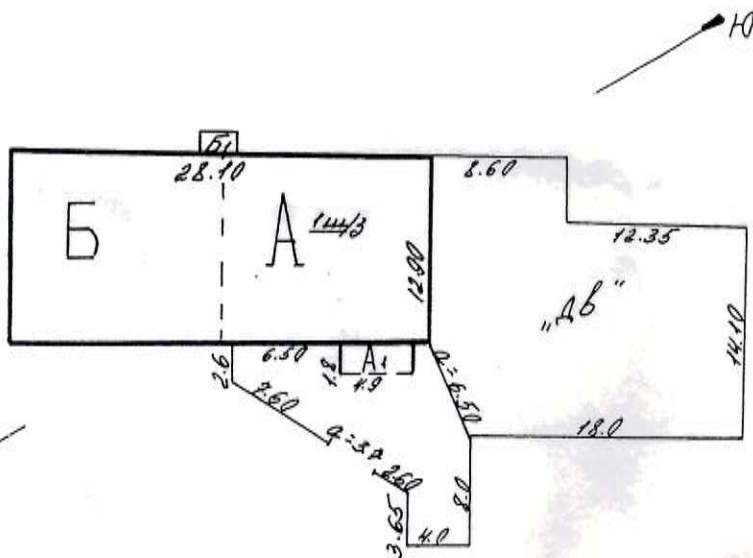
Россов Н.А.



Генеральный план

М-5 1:500

ул. Весная д.10



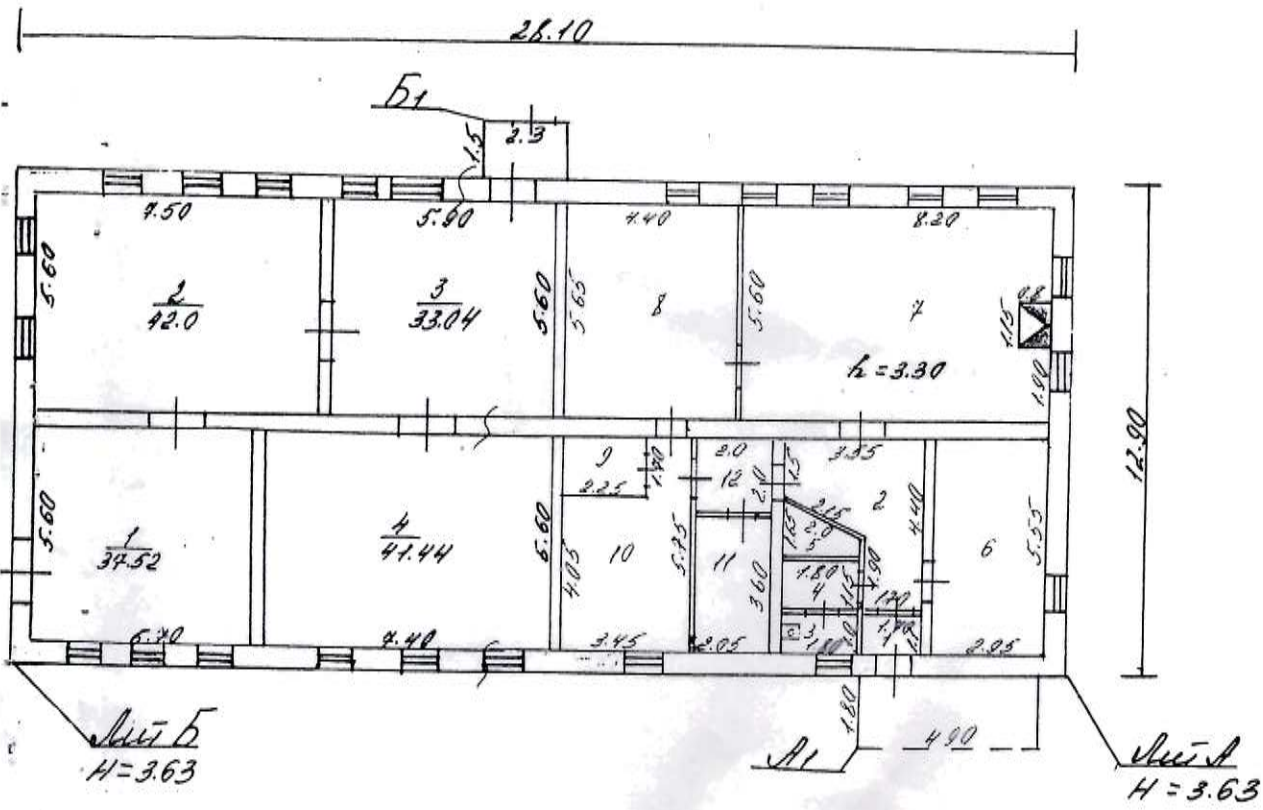
дорога

Выполнил: Усачев / О.В. Усачева /
Проверил: т.п. Л.И. Безродина /
Директор: Г.И. / Н.А. Россоб /

25.05.2000г

Полтавський план

М-Б 1:200



Выполнил: Усачев / О.В. Усачева /
Проектировал: [Signature] / Л.И. Безродина /
Директор: [Signature] / Н.А. Россов /
25.05.2000.

ЭКСПЛИКАЦИЯ

по ул. (пер., площ.) Лесная дом № 10 город Мишелевка район Удомельский квартира № 3
 внутренние обмеров и подсчетов площадей помещений строения литер А

подв. и конч. Мезон.	№ квартир или помещений	№ комн., кухня, коридор и проч.	Назнач. част. помещен.: жил. комната, магазин, контора, кухня, коридор, ванная и проч.	Фактическое использование помещения	6	7	Фактическое использование площадей											18
							В том числе											
							8	9	10	11	12	13	14	15	16	17	18	
							Жилая	Учрежден- ческая (контр)	Учебная	Культурно-просвет.	Лечебно-санитар.	Торгово-складочн.	Коммун. бытовая	Производ-ственная	Прочая	Служебн.	Внутр. высота помещ. от пола до потолка	
						Общая полезная												
1	1	1	коридор		1.70×1.90	1.84									1.84		3.30	
	2	2	коридор		$(1.90 \times 4.40) + (1.85 \times 1.5) + 0.93$	11.10									11.10			
	3	3	спальня		1.80×1.0	1.80									1.80			
	4	4	спальня		1.80×1.15	2.07									2.07			
	5	5	гардероб		$(0.58 \times 1.80) + 0.9$	1.04									1.04			
	6	6	ванная		2.05×5.55	11.37									11.37			
	7	7	кухня		$(5.60 \times 8.20) - (1.15 \times 0.8)$	45.0									45.0			
	8	8	кухня		5.65×4.40	24.86									24.86			
	9	9	спальня		2.25×1.70	3.83									3.83			
	10	10	коридор		$(3.45 \times 4.05) + (1.70 \times 1.25)$	16.1									16.1			
	11	11	спальня		2.05×3.60	7.38									7.38			
	12	12	кабинет		2.0×2.0	4.0									4.0			
						136.44									136.44			

Литера А VI. Описание конструктивных элементов здания. Год постройки Вид внутренней отделки
 группа капитальности Вид внутренней отделки

№ п-п	Наименование конструктивных элементов	Описание конструктивных элементов (материал, конструкция, отделка и прочее)	Техническое состояние (осадки, трещины, гниль и т. п.)	Удельн. вес по таблице	Поправка к удельн. весу, %	8	9	Тек. изм.		
								10	11	износ в %
1	Фундаменты	<u>бетонный</u> <u>ленточный</u>	<u>трещины</u>	9	1	50	4.5			
2	а. Стены и их наружная отделка	<u>шлакозаливн.</u>	<u>ветки</u>	38	1	45	14.1			
	б. Перегородки	<u>деревянные</u> <u>шлакозаливн.</u>	<u>трещины</u>							
3	Перекрытия	Чердачные								
		Междуэтажные	<u>деревянное</u> <u>отштукатуренное</u>	<u>глубокие</u> <u>трещины</u>	9	1	45	4.05		
		Надподвальные								
4	Крыша	<u>шифер</u>	<u>открыт и</u> <u>трещины</u>	9	1	9	50	4.5		
5	Полы	<u>дощатые</u>	<u>стертость</u> <u>досок</u>	8	1	8	40	3.2		
6	Оконные	<u>двойные</u> <u>глухие</u>								
	Дверные	<u>филенчатые</u>	<u>законное</u>	6	1	6	5	0.3		
	Внутренняя отделка	<u>штукатурка</u> <u>новелка</u> <u>окраска</u>	<u>г-</u>	11	1	11	5	0.55		
7	Отопление	<u>эл-бл</u>	<u>г-</u>	6	1	6	5	0.3		
	Водопровод	<u>+</u>								
	Канализация	<u>+</u>								
	Г. водоснабж.									
	Валы	<u>камень</u>								
	Электроосвещ.									
	Радио									
	Телефон									
Вентиляция										
Лифты										
	Прочие работы	<u>отштукатурка</u>	<u>мелкие</u> <u>трещины</u>	4	1	4	20	0.8		

Итого: $100 \times 100.0 \times 35.3 \times$
 процент износа (гр. 9) $\times 100$
 удельный вес (гр. 7) $= \frac{35.3 \times 100}{100} = 35\%$

износа, приведенный к 100 по формуле

XI. Ограждения и сооружения (замощения) на участке

Литера	Наименование ограждения и сооружения	Материал, конструкция	Размеры		Длина, м	Ширина, высота, м	Площадь, м ²	№ сборника	№ таблицы	Измержитель	Стоимость измерителя по таблице	Поправки на климат, район	Восстановительная стоимость в руб.	% износа	Действительная стоимость в руб.
			Длина, м	Ширина, высота, м											
Б	забор	Металл, конструкция	3.20	1.8	5.76	2.56	15.6	15.6	15.6	15.6	15.6	15.6	15.6	15.6	15.6
В	забор	Металл, сетка	16.45	2.6	42.77	1.50	10.5	10.5	10.5	10.5	10.5	10.5	10.5	10.5	10.5
Г	ограда	Металл	3.20	1.8	5.76	2.56	15.6	15.6	15.6	15.6	15.6	15.6	15.6	15.6	15.6
Д	забор	Металл	4.2	1.8	7.56	2.56	15.6	15.6	15.6	15.6	15.6	15.6	15.6	15.6	15.6

XII. Общая стоимость (в руб.)

В ценах	Основание строения		Службные постройки		Сооружения		Всего	
	какого года	восстановительная	действительная	восстановительная	действительная	восстановительная	действительная	восстановительная
№ 002	1104965	421284	42496	3393	1149861	554644	1104965	419339
№ 001	2112020	1438623	2254816	142016				

XIII. Отметки о последующих обследованиях

Дата обследования	«	»	г.	Исполнитель	Проверитель	Начальник бюро
24	10	02	г.	Исполнитель	Проверитель	Начальник бюро
31	10	02	г.	Исполнитель	Проверитель	Начальник бюро
31	10	02	г.	Исполнитель	Проверитель	Начальник бюро

