

КОПИЯ
ВЕРНА

Форма № 1-ИК



Российская Федерация

Тюменская область

Сургутское городское муниципальное унитарное предприятие
"Бюро технической инвентаризации"

Район Ханты-Мансийский автономный округ-Югра

Город Сургут

Район города _____

Технический паспорт

на домовладение (кондоминимум, жилое или нежилое здание, границы
земельного участка которого обособлены),
садовый и дачный участок

№ 21 по улице (пер.) Профсоюзов

Встроено-пристроенное нежилое помещение расположенное на
1,4,5 этажах 5-ти этажного нежилого здания.
АБК, 4 и 5 этаж.

Номер в реестровой книге	150911:001:006991400:0001:20030					
Инвентарный номер	81:136:001:006991400:0001:20030					
Номер в реестре жилищного фонда	2					
Кадастровый номер	86	60	010114	0050	81:136:001:006991400:0001:20030	
	А	Б	В	Г	Д	Е

Составлен по состоянию на " 15 " сентября 2011 г.

" " _____ 20__ г.

" " _____ 20__ г.

" " _____ 20__ г.

Напоминание

Литеры и номера строений и сооружений,
указанные ранее в документации, выданной
МЭРП, изменению не подлежат.

8. НЕЖИЛЫЕ ЗДАНИЯ И ПОМЕЩЕНИЯ

Общая площадь 706,1 м²



№№ п.п.	Классификация помещений	Общая, в т.ч.		Текущие изменения			
		основная	вспомогат.	основная	вспомогат.	основная	вспомогат.
1	2	3	4	5	6	7	8
1	Торговая						
2	Производственная						
3	Складская						
4	Бытового обслуживания						
5	Гаражи						
6	Учрежденческая						
7	Общественного питания						
8	Спортивная						
9	Учебно-научная						
10	Санитарии и здравоохранения	411,0	295,1				
11	Культ.-просветительская						
12	Театров и зрел. предпр.						
13	Творческие мастерские						
14	Прочее						
	Итого:	411,0	295,1				

В ТОМ ЧИСЛЕ:

Площадь, используемая жилищной конторой для собственных нужд, м. кв.

№№ п.п.	Классификация помещений	Общая, в т.ч.		Текущие изменения			
		основная	вспомогат.	основная	вспомогат.	основная	вспомогат.
1	2	3	4	5	6	7	8
1	Учрежденческая:						
	а) жилищная контора						
	б) комнаты детские, дружины и др.						
2	Культурно-просветительская						
	а) красные уголки, клубы, библиотеки						
3	Прочая:						
	а) мастерские						
	б) склады жилищных контор						
	в) теплоузел						
	г) котельная						
	в т.ч. на газе						
	на твердом топливе						

**11. ТЕХНИЧЕСКОЕ ОПИСАНИЕ КОНСТРУКТИВНЫХ ЭЛЕМЕНТОВ
И ОПРЕДЕЛЕНИЕ ИЗНОСА ЗДАНИЯ**



Год постройки	2006		Литера	А		Группа капитальности	Число этажей		1
№№ п.п.	Наименование конструктивных элементов		Описание конструктивных элементов (материал, конструкция, отделка и прочее)	Техническое состояние (осадка, трещины, гниль и т.п.)	уд. веса конструктивных элементов по таблице	Ценностные коэффициенты (поправки) к уд. весам	Уд. веса констр. элем. после применения ценностных коэффициентов	Износ элементов в %	Процент износа к
1	2		3	4	5	6	7	8	9
1	Фундамент								
2	Наружные и внутренние капитальные стены		керамзитоблоки		31	73	22,63	0	
3	Перегородки		гипсокартон			27	8,37	0	
4	Парапет	чердачные	монолитное пенобетон		14	1	14	0	
		междуэтажные							
		подвальные							
5	Крыша		рулонная		4	75 25	3,00 1,00	0 0	
6	Полы		ламинат, коралли, плитка		9	1	9	0	
7	Проемы	окна	м/пластиковые			48	3,84	0	
		двери	алюминиевые стеклопакеты		8	52	4,16	0	
8	Отделка	внутренняя	гипсокартон, покраска, плитка, обои		5	1	5,00	0	
		наружная	алюкобан						
9	Отопление	печи							
		калориферное АГВ							
		другое							
	Электро- и сантехнические устройства	центральное	центральное			13	24	3,12	0
		электричество	скрытая проводка				30	3,90	0
		водопровод	центральный				10	1,30	0
		канализация	центральная				12	1,56	0
		горячее водоснабжение	центральное				10	1,30	0
		ванны							
		газоснабжение							
напольные электроплит.									
телефон									
радио									
телевидение									
сигнализация									
мусоропровод									
лифт									
вентиляция									
10	Крыльца, лестницы								
ИТОГО:					100	-	82,18		

**11. ТЕХНИЧЕСКОЕ ОПИСАНИЕ КОНСТРУКТИВНЫХ ЭЛЕМЕНТОВ
И ОПРЕДЕЛЕНИЕ ИЗНОСА ЗДАНИЯ**

КОПИЯ
ВЕРНА

Год постройки		2006		Литера А2		Группа капитальности		Число этажей	
№№ п.п.	Наименование конструктивных элементов	Описание конструктивных элементов (материал, конструкция, отделка и прочее)	Техническое состояние (осадка, трещины, гниль и т.п.)	уд. веса констр. элементов по таблице	Ценностные коэффициенты (поправки) к уд. весам	уд. веса констр. элем. после применения ценностных коэффициентов	Износ элементов в %	Процент износа к строению: (гр. 7хгр. 8):100	
1	2	3	4	5	6	7	8	9	
1	Фундамент	ж/бетонный		5	1	5	0		
2	Наружные и внутренние капитальные стены	керамзитоблоки		31	73	22,63	0		
3	Перегородки								
4	Проемы чердачные междуетажные подвальные	моновитное пенобетон		14	1	14	0		
5	Крыша	рулонная		4	75 25	3,00 1,00	0 0		
6	Полы	линолеум, плитка		9	1	9	0		
7	Проемы окна двери	м/пластиковые		8	48	3,84	0		
		алюминиевые стеклопакеты			52	4,16	0		
8	Отделка внутренняя наружная	гипсокартон, покраска		5	1	5,00	0		
		алюкобан							
9	Отопление	печи		13					
		калориферное							
	АГВ								
	другое								
	центральное	центральное			24	3,12	0		
	Электро- и сантехнические устройства	электричество	скрытая проводка			30	3,90	0	
		водопровод							
		канализация							
		горячее водоснабжение							
		ванны							
		газоснабжение							
		напольные электроплит.							
		телефон							
радио									
телевидение									
сигнализация									
мусоропровод									
лифт									
вентиляция									
10	Крыльца, лестницы								
ИТОГО:				100	-	74,65			

% износа, приведенный к 100 по формуле: _____

- 0 %

**12. ТЕХНИЧЕСКОЕ ОПИСАНИЕ НЕЖИЛЫХ ПРИСТРОЕК,
НЕОТАПЛИВАЕМЫХ ПОДВАЛОВ, СЛУЖЕБНЫХ ПОСТРОЕК**



Наименование		Лит.	Год постройки	Этажность	Лит.	Год постройки	Этажность		
№№ п.п.	Наименование конструктивных элементов	Описание элементов (материал, конструкция, отделка и прочее)	Удельные веса по таблице	Ценностные коэффициенты	Удельные веса после применения	Описание элементов (материал, конструкция, отделка и прочее)	Удельные веса по таблице	Ценностные коэффициенты	Удельные веса после применения
2	Наружные стены								
	Перегородки								
3	Перекрытия								
4	Крыша								
5	Полы								
6	Проемы окна двери								
7	Отделка внутренняя наружная								
8	Электричество Отопление								
9	Разные работы								
		0 % износа				0% износа			
		Итого:	100	X		Итого:	100	X	

Наименование		Лит.	Год постройки	Этажность	Лит.	Год постройки	Этажность		
№№ п.п.	Наименование конструктивных элементов	Описание элементов (материал, конструкция, отделка и прочее)	Удельные веса по таблице	Ценностные коэффициенты	Удельные веса после применения	Описание элементов (материал, конструкция, отделка и прочее)	Удельные веса по таблице	Ценностные коэффициенты	Удельные веса после применения
2	Наружные стены								
	Перегородки								
3	Перекрытия								
4	Крыша								
5	Полы								
6	Проемы окна двери								
7	Отделка внутренняя наружная								
8	Электричество Отопление								
9	Разные работы								
		0% износа				% износа			
		Итого:	100	X		Итого:	100	X	

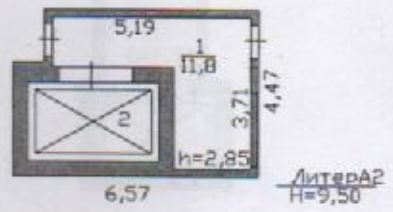
ЭКСПЛИКАЦИЯ

к поэтажному плану нежилого здания (помещения), расположенного в городе (другом поселении)

Сургуте по ул. (пер.) Профсоюзов № 21

Литера по плану	Этаж	Номер помещения	Номер комнаты, коридора и т.д.	Назначение помещений: концелярское, больничная палата и т.д.	Формула подсчета площади помещения	Общая, в т.ч.		Итого по помещению, этажу, строению
						основная	вспомогательная	
2	3	4	5	6	7	8	9	10
A2	1		1	холл	$5,19*3,71-3,14*2,38$		11,8	2,85
			2	лифтовая шахта	$3,20*1,60$		5,1	
					Итого по 1 этажу:		16,9	16,9
	4		1	холл	$2,52*7,40$		18,6	2,95
					Итого по 4 этажу:		18,6	18,6
A	5		1	кабинет	$5,50*1,21+(5,50+6,93)/2*4,6-5-0,54*0,48$	35,3		3,95
			2	холл	$2,70*5,65-0,40*0,40$		15,1	
			3	лестничная	$2,41*5,25$		12,7	
			4	коридор	$0,94*1,05$		1,0	
			5	санузел	$1,76*1,05-0,51*0,40$		1,6	
			6	душевая	$(5,85+6,15)/2*2,81-0,70*0,73$		16,3	
			7	гимнастический зал	$(17,52+18,31)/2*6,00-(0,63*0,61+0,70*0,55+0,68*0,55+0,63*0,61)$	106,0		
			8	тренажерный зал	$(18,20+14,41)/2*11,50-(0,63*0,61+0,63*0,60+0,63*0,59+0,59*0,60)$	186,0		
			9	раздевалка	$5,72*2,84$		16,2	
			10	раздевалка	$5,75*2,85$		16,4	
			11	раздевалка	$2,56*5,77-(1,27*3,44+0,20*0,30)$		10,3	
			12	душевая	$1,14*1,79$		2,0	
			13	санузел	$1,17*1,36$		1,6	
			14	раздевалка	$3,23*3,02$		9,8	
			15	душевая	$2,62*4,41$		11,6	
			16	санузел	$1,07*1,47$		1,6	
			17	санузел	$1,08*1,57-0,25*0,25$		1,6	
			18	санузел	$1,38*1,08$		1,5	
			19	санузел	$1,08*1,48$		1,6	
			20	душевая	$4,62*2,54$		11,7	
			21	раздевалка	$3,46*3,05$		10,6	
			22	лестничная	$5,26*2,51$		13,2	
			23	коридор	$18,19*2,57+8,30*2,44$		67,0	
			24	кабинет	$2,97*5,74$	17,0		
			25	кабинет	$5,75*2,99$	17,2		
			26	кабинет	$5,71*2,88$	16,4		
			27	кабинет	$2,83*5,71$	16,2		
			28	кабинет	$2,97*5,69$	16,9		
			29	буфет	$2,95*5,54$		16,3	
			30	холл	$2,55*7,82$		19,9	2,95
					Итого по 5 этажу:	411,0	259,6	670,6
					Итого :	411,0	295,1	706,1





СГМУП
"Бюро технической инвентаризации"

Лист №1	Потажный план на строение лкт. А2		М 1:200
	г. Сургут	ул. Профсоюзная №21	
Дата	Исполнитель	Фамилия, имя, отчество	Подпись
10.02.2009	техник	Радошина Е.В.	<i>[Signature]</i>

ОБСЛЕДОВАНО

Дата: 15.09.11 г.

Подпись: *[Signature]*

КОПИЯ
ВЕРНА



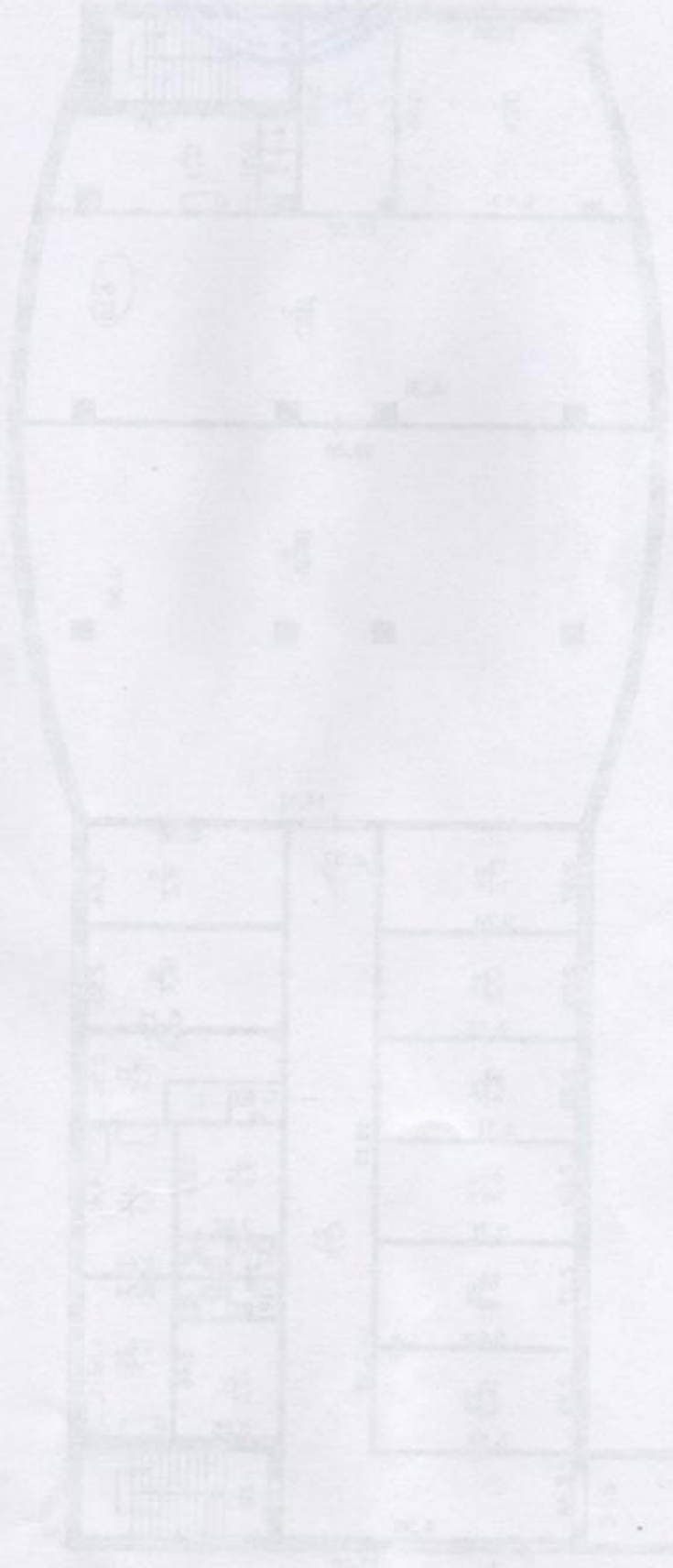
4 этаж



ОБСЛЕДОВАНО

Подпись
15.09.09

СТМУП "Бюро технической инвентаризации"			
Лист №2	Полтажный план на строение лт. А2 г. Сургут ул. Профсоюзная №21		М 1:200
Дата	Исполнитель	Фамилия, имя, отчество	Подпись
10.02.2009	техник	Радюшина Е.В.	<i>[Signature]</i>
		Клюшанова Н.Н.	<i>[Signature]</i>



Протинуровано:

Пронумеровано:

16

Дата

Подпись

