

МИНИСТЕРСТВО КОММУНАЛЬНОГО ХОЗЯЙСТВА РФ

д.в. Троицкое

бюро технической инвентаризации

ТЕХНИЧЕСКИЙ ПАСПОРТ

На здание *сбербанка*
(назначение нежилого строения)

Район *д.в. Троицкий*

Город (поселок) *д.в. Троицкий*

Улица (переулок) *с. Первомайское*

Квартал №
Инвентарный № *192*



XIII. Ограждения и сооружения (замощения) на участке

Наименование ограждений и сооружений	Материал конструкция	Размеры		Площадь (м ²)	№ сборника	№ таблицы	Измеренность	Стоимость-измерителя по таблице	Поправка на климатический район	Восстановительная стоимость в руб.	% износа	Действительная стоимость
		длина (м)	ширина высота(м)									

XIV. Общая стоимость (в руб.)

В ценах какого года	Основные строения		Службные постройки		Сооружения		Всего	
	восстановительная	действительная	восстановительная	действительная	восстановительная	действительная	восстановительная	действительная
1997	67955963	67955963	-	-	-	-	67955963	67955963
2000 г							93100	93100

« 25 » 02 1998 г.
 « 25 » 02 2000 г.
 « 25 » 02 1998 г.
 « 25 » 02 2000 г.

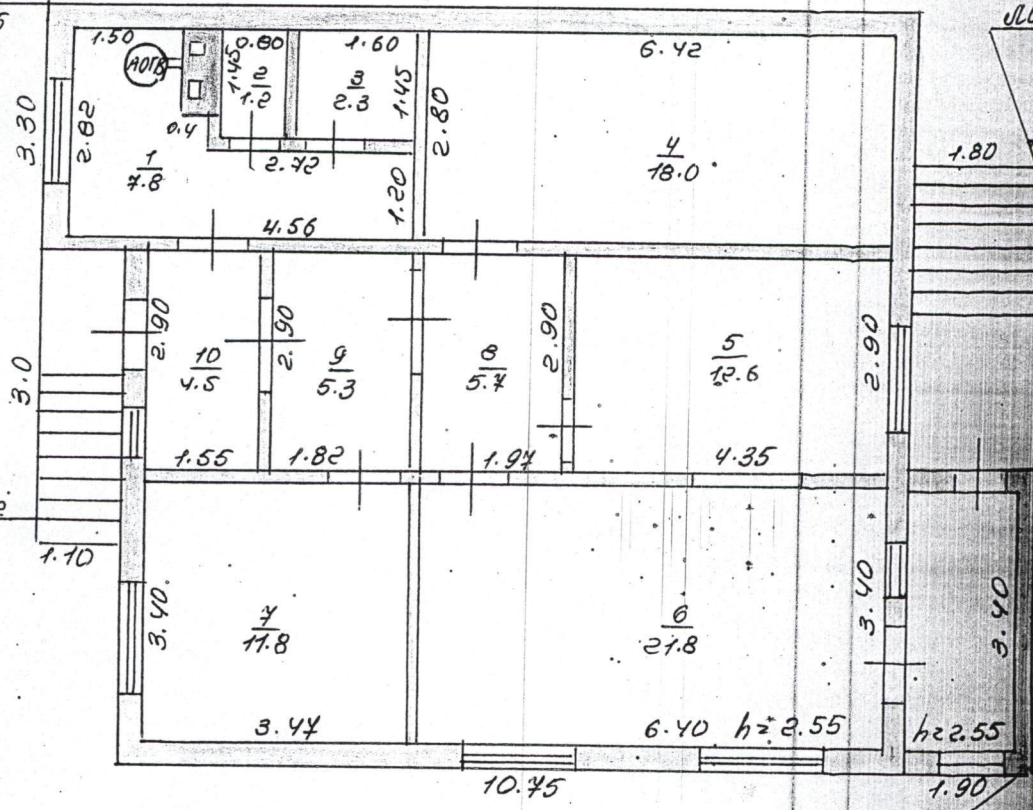
Исполнил _____
 Проверил _____
 Директор бюро _____



XV. Отметка о последующих обследованиях

Дата обследования	« _____ » _____ 200 г.	« _____ » _____ 200 г.	« _____ » _____ 200 г.
Обследовал			
Проверил			
Начальник бюро			

Лит А
Н=2.85



Лит Ае

Лит А
Н=2.65

Этаж, начиная с 1-го этажа и кончая	Мезонинком	Номер помещения
1-й		97
2-й		
3-й		
4-й		
5-й		
6-й		
7-й		
8-й		
9-й		
10-й		
11-й		
12-й		
13-й		
14-й		
15-й		
16-й		
17-й		
18-й		
19-й		
20-й		
21-й		
22-й		
23-й		
24-й		
25-й		
26-й		
27-й		
28-й		
29-й		
30-й		



На нежилые и жилые строения, имеющие
строенные нежилые помещения

ЭКСПЛИКАЦИЯ

к поэтажному плану строения, расположенного
в городе (поселке) с. Тереминское по улице (пер.) № _____

Этаж, начальная и конечная этажность	Мезонинном	Номер помещения (квартиры, торгового, складского и т. п.)	Номер по плану строения (квартиры, кухни, коридора и т. п.)	Наименование частей помещения: жилая комната, концевая комната, классная комната, больничная палата, кухня, коридор и т. п.	Формула подсчета площади по внутреннему обмеру.	Площадь по внутреннему обмеру в квадратных метрах, в т. ч. предназначенная под помещения				Высота помещения (по внутреннему обмеру)
						Основная	Вспомогательная	Основная	Вспомогательная	
1		1	1	Ванная	$2.82 \times 4.56 = 12.84$ $- 0.44 \times 1.15 = 0.51$	4.8				2.8
		2	2	—	0.80×1.45	1.2				1.2
		3	3	—	1.60×1.45	2.3				2.3
		4	4	Особняк	6.42×2.80	18.0				18.0
		5	5	—	4.35×2.90	12.6				12.6
		6	6	—	6.40×3.40	21.8				21.8
		7	7	—	5.47×3.40	18.8				18.8
		8	8	Ванная	1.97×2.90	5.7				5.7
		9	9	—	1.82×2.90	5.3				5.3
		10	10	—	2.90×1.55	4.5				4.5
					Итого	94.2	26.8			94.0