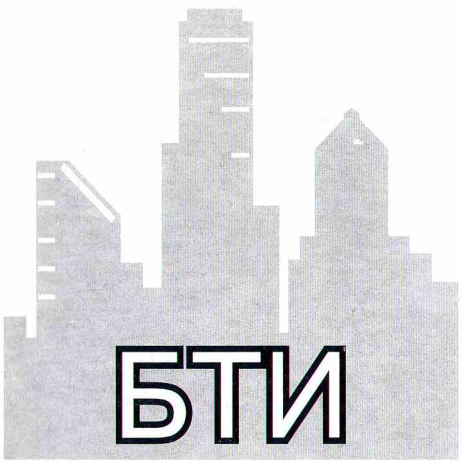


20/02/23



\_\_\_\_\_  
\_\_\_\_\_  
\_\_\_\_\_

# ДЕЛО

№ \_\_\_\_\_

Горбатовская улица

дом №2 «А»

\_\_\_\_\_  
\_\_\_\_\_  
\_\_\_\_\_  
\_\_\_\_\_

\_\_\_\_\_

Город г. Новгород  
Кв. № \_\_\_\_\_

район Советский  
Инв. № 1192

## ТЕХНИЧЕСКИЙ ПАСПОРТ

На здание магазина, мясной базы, гриль-бара, бильярдной  
(назначение нежилого строения)

по ул. (пер.) Торбатовской № 2а

Составлен по состоянию на "08" июня 2004г.

### I. Регистрация прав собственности

(Реестровый № \_\_\_\_\_) Фонд \_\_\_\_\_

Дата записи	Полное наименование учреждения, предприятия или организации	Документы, устанавливающие право собственности, с указанием кем, когда и за каким номером выданы	Долевое участие при общей собственности	Подпись лица, свидетельствующего правильность записи
1	2	3	4	5

#### Примечание

К сведению владельца здания:

1. О всех случаях переустройства здания или возведения дополнительных построек владельцы обязаны сообщить в БТИ для отражения этих обстоятельств в соответствующей документации.

В целях учета происшедших изменений здания обследуются каждые 5 лет.



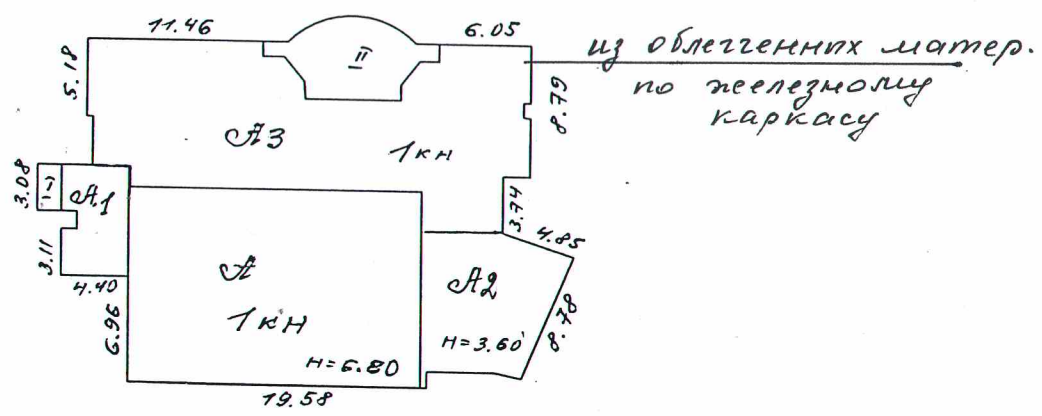
# Инвентаризационный план

домовладения № 2/a

по ул. Горбатовской

гор. Н.Новгорода Советского района

## Схема земельного участка



ул. Горбатовская

РТИ 08.06.04г

Выполнил техник Киселев  
 Проверил бригадир Киселев  
 Принял начальник Киселев



# VII. Описание конструктивных элементов здания и определение износа

Литера А Год постройки 1967г Число этажей 1эт и мансарда

Группа капитальности II Вид внутренней отделки \_\_\_\_\_

№	Наименование конструктивных элементов	Описание конструктивных элементов (материал, констр., отделка и пр.)	Техническое состояние (осадка, трещины, гниль и т. п.)	Удельные веса конструктивных элементов	Поправка к удельному весу в %	Удельный вес констр. элем. с поправкой	Износ %	Произв. % износа на уд. вес констр. элемента	Текущие изменения, износ %	
									к элементу	к строению
1	2	3	4	5	6	7	8	9	10	11
1	Фундаменты	бетонные трес- блоки	целиком	6	1.0	6.0	30	1.8		
2	а) наружные и внутренние капитальные стены б) перегородки	кирпичные вк- t = 70см деревянные	целиком	17	1.0	17.0	40	6.8		
3	Перекрытия	чердачные	ж/бетон- трес- ное	целиком	14	1.0	14.0	30	5.2	
		междуэтажные								
		подвальные								
4	Крыша	-								
5	Полы	цементн. трес- керамич. плитка	целиком	7	1.0	7.0	30	2.1		
6	Проемы	оконные	2 <sup>е</sup> пластин. хоро- стеклопак. шее							
		дверные	метал. двери, стеклопак.	-	16	1.0	16.0	5	0.8	
7	Отделочные работы	наружная отделка	побелка,							
		архитект. отделка	ошт. декор.	-	16	-	-	-		
		а)	кирпичем							
		б)								
		в)								
		внутренняя отделка	штукатурка							
а)	побелка, ГКЛ									
б)	по метал. хорошему			3	1.0	3.0	10	0.3		
в)	мапр. Окраска									

вододисперен.  
краской в  
сан. узлах плитка



## VII. Описание конструктивных элементов здания и определение износа

Литера А Год постройки 2003г Число этажей мансарда

Группа капитальности III Вид внутренней отделки простой

№	Наименование конструктивных элементов	Описание конструктивных элементов (материал, констр., отделка и пр.)	Техническое состояние (осадка, трещины, гниль и т. п.)	Удельные веса конструктивных элементов	Поправка к удельному весу в %	Удельный вес констр. элем. с поправкой	Износ %	Произв. % износа на уд. вес констр. элемента	Текущие изменения, износ %	
									к элементу	к строению
1	2	3	4	5	6	7	8	9	10	11
1	Фундаменты	—								
2	а) наружные и внутренние капитальные стены б) перегородки	кирпичные, хоро-		10	1.0	10.0				
		каркасные шпс облегчен.								
3	Перекрытия	металл.								
		балки	—	13	1.0	13.0				
		подвальные								
4	Крыша	по металл. фермам обреш. и гидр. покр. Теорет по слою рубер.	—	6	1.0	6.0				
5	Полы	досчатые хорошие покр. лам.		8	1.0	8.0				
6	Проемы	оконные	штукатурка стеклопакет							
		дверные	штукатурка стеклопак.	—	11	1.0	11.0			
7	Отделочные работы	наружная отделка	облегчен							
		архитект. отделка	кирпичная	—						
		а)								
		б)								
		в)								
		внутренняя отделка	ТКЛ по хорошему							
		а)	металлическ.		12	1.0	12.0			
		б)	напр. в							
		в)	сам. углах илетка							













### VIII. Техническое описание построек и других частей здания

Наименование конструкт. элемент.	Литера	Удельный вес по таблице			Удельный вес с поправкой		
		Литера	Удельный вес по таблице	Поправки	Литера	Удельный вес по таблице	Поправки
Фундаменты							
Стены и перегородки							
Перекрытия							
Крыша							
Полы							
Проемы							
Отделочные работы							
Электроосвещение							
Прочие работы							
<b>ИТОГО</b>		<b>100</b>	<b>X</b>		<b>100</b>	<b>X</b>	
Формула подсчета площади и объема							
Фундаменты							
Стены и перегородки							
Перекрытия							
Крыша							
Полы							
Проемы							
Отделочные работы							
Электроосвещение							
Прочие работы							
<b>ИТОГО</b>		<b>100</b>	<b>X</b>		<b>100</b>	<b>X</b>	
Формула подсчета площади и объема							

### IX. Исчисление восстановительной и действительной стоимости здания и его частей

Литера	Наименование построек	№ сборника	№ таблицы	Измерители	Стоим. измерителя по таблице	Поправки к стоимости коэффициента на			Стоим. измерителя с поправкой	Колич., объем м <sup>3</sup> , площадь м <sup>2</sup>	Восстановительная стоимость в рублях	Износ %	Действительная стоим. в рублях
						Удельный вес							
1	2	3	4	5	6	7	8	9	10	11	12	13	14
	А Основная часть			Балансовая стоимость						2982	341173	26	252460
	А1 пристрой			на основании Акта КУТУ						2982	46340	-	46340
	А2 пристрой			от 11.08.2003г						2982			

Текущие изменения внесены

Работы выполнил  
Инвентаризатор  
Проверил  
Начальник БТИ

"08.06. 200 г.	" "	200 г.	" "	200 г.
Киселева				
Сидорова				



**XII. Ограждения и сооружения (замощения) на участке**

Литера	Наименование ограждений и сооружений	Материал, конструкция	Размеры		Площадь, кв. м	№ сборника	№ таблицы	Измеритель	Стоимость измерителя по табл.	Поправка на клим.	Восстановительная стоимость в руб.	% износа	Действительная стоимость в руб.
			длина, м	ширина, высота, м									

**XIII. Общая стоимость (в руб.)**

В ценах какого года	Основные строения		Служебн. постройки		Сооружения		Всего	
	Восстано-вит.	Действит.	Восстано-вит.	Действит.	Восстано-вит.	Действит.	Восстано-вит.	Действит.
	Балансовая стоимость		согласно				387513	198808
	Акта КУГИ от 11.08.2003г							

"\_\_" \_\_\_\_\_ 200 г.      Исполнил \_\_\_\_\_ ( \_\_\_\_\_ )  
 " \_\_ " \_\_\_\_\_ 200 г.      Проверил \_\_\_\_\_ ( \_\_\_\_\_ )  
 " \_\_ " \_\_\_\_\_ 200 г.      Начальник бюро \_\_\_\_\_ ( \_\_\_\_\_ )

**XIV. Отметка о последующих обследованиях**

Дата обследования:      "08.06." 200 г.      " \_\_ " \_\_\_\_\_ 200 г.      " \_\_ " \_\_\_\_\_ 200 г.  
 Обследовал      Кудрявцев      \_\_\_\_\_      \_\_\_\_\_  
 Проверил      \_\_\_\_\_      \_\_\_\_\_      \_\_\_\_\_  
 Нач. бюро      Тарих      \_\_\_\_\_      \_\_\_\_\_



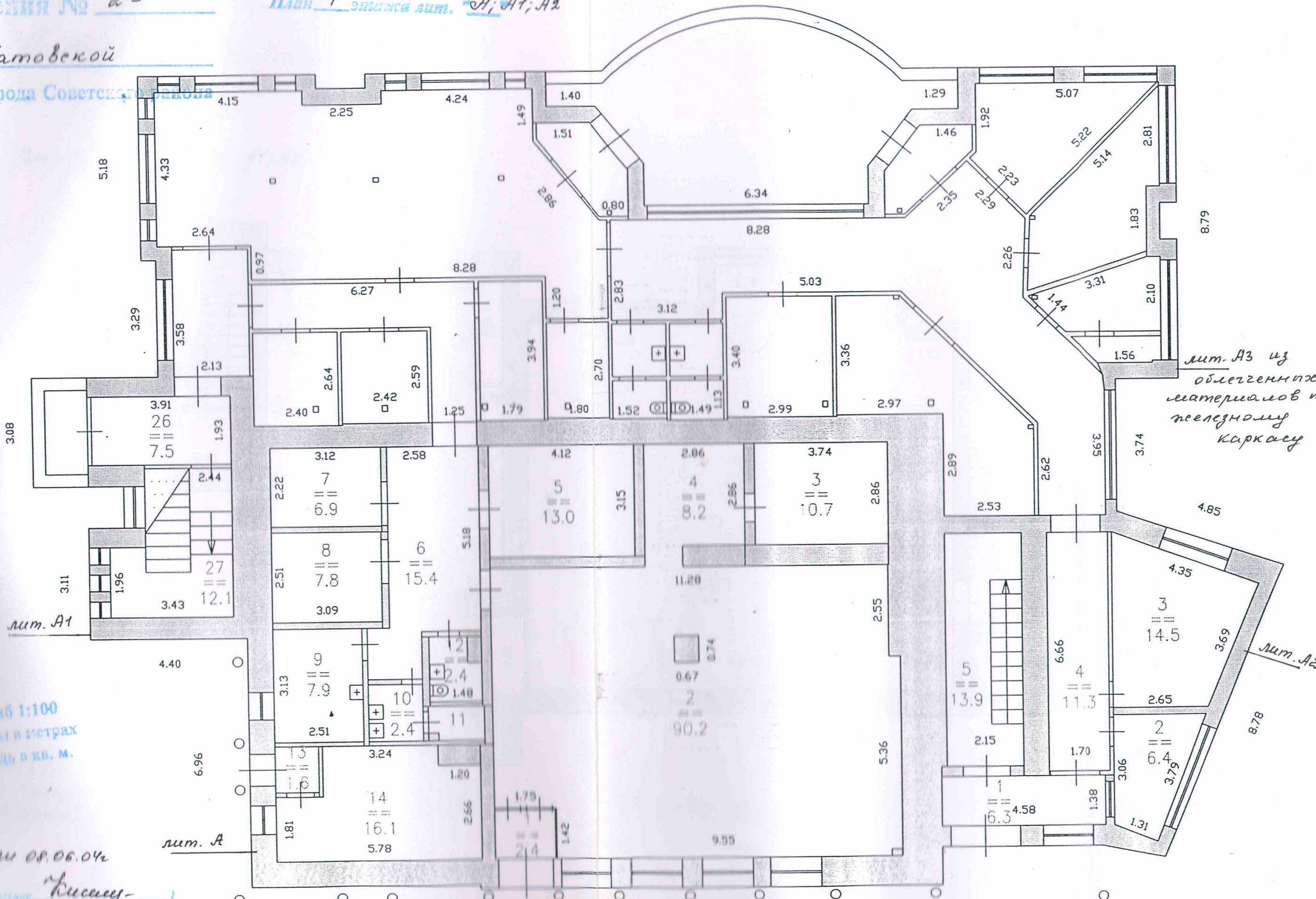
Инвентаризационный план

Владения № 212

План 1 этажа лит. А; А1; А2

Горбатовской

г. Новгорода Советского района



лит. А3 из облегченных материалов по железному каркасу

лит. А2

лит. А1

лит. А

Масштаб 1:100  
Размеры в метрах  
Площадь в кв. м.

ИТИ 08.06.04

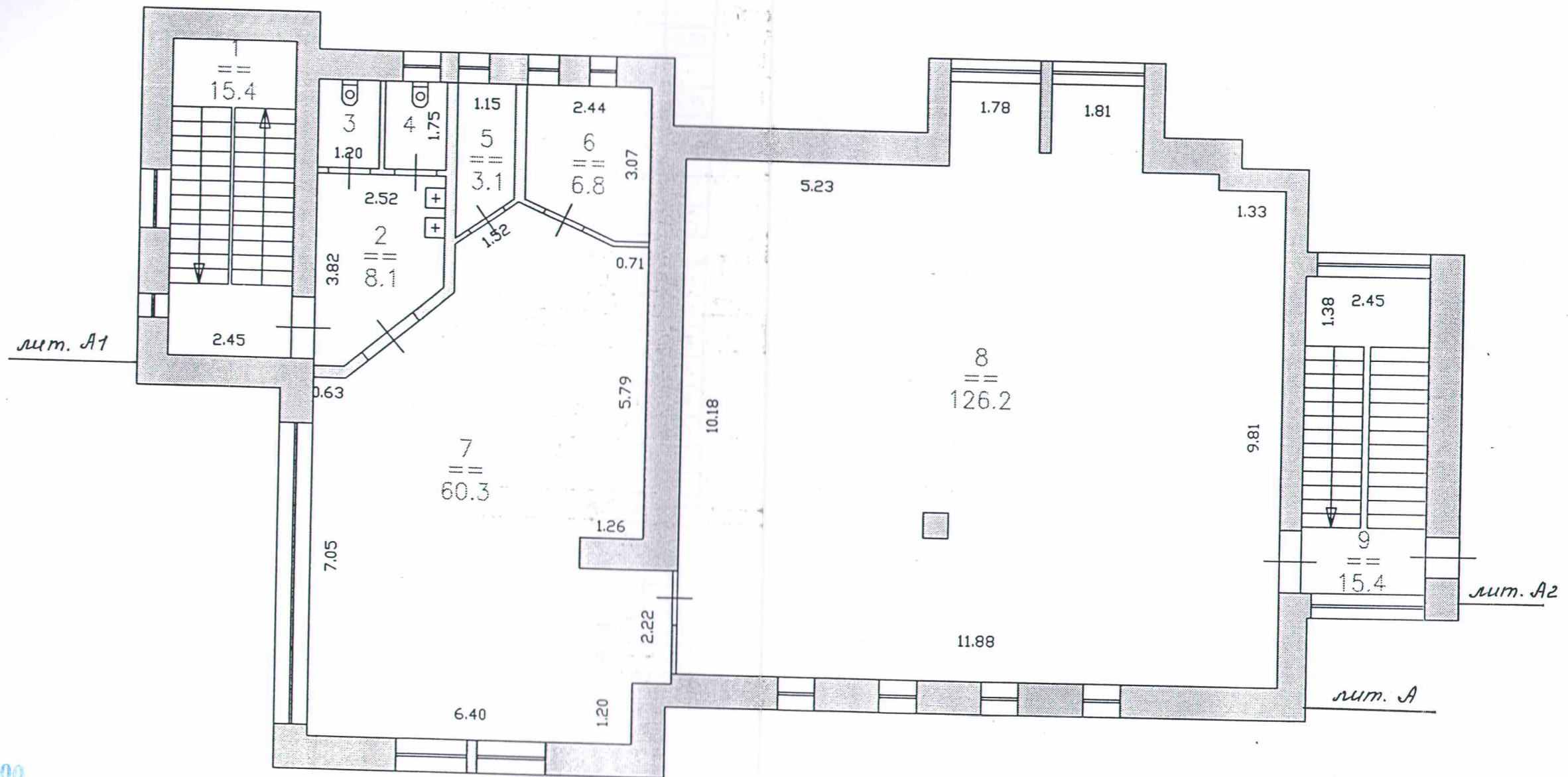
Выполнил инженер: Киселев  
Проверил архитектор: Сидоров  
Черная печать: Сидоров

Инвентаризационный план

домовладения № 2<sup>а</sup>

по ул. Горбатовской  
гор. Н.Новгорода Советск. р-она

План манс. этажа лит. А; А1; А2



Масштаб 1:100  
Размеры в метрах  
Площадь в кв. м.

РТИ 08.06.04<sub>2</sub>

Выполнил техник Киселев

Проверил бригадир Сидин

Прочел начальник Сидин

Экспликация к поэтажному плану домовладения №2А  
по улице Горбатовской  
г.Н.Новгород, Советский район

Литера	Этаж	Номер помещения	Номер подпомещения	Назначение	Общая площадь	Площадь по внутреннему обмеру в кв. метрах			Высота
						Торговая		Спортивные Всп.	
						Осн.	Всп.		
А	1	П1	1	Тамбур			2.4		3.00
-	-	-	2	Торговый зал		90.2			-
-	-	-	3	Кабинет		10.7			3.35
-	-	-	4	Торговый зал		8.2			-
-	-	-	5	Кабинет		13.0			-
-	-	-	6	Коридор			15.4		-
-	-	-	7	Склад			6.9		-
-	-	-	8	Склад			7.8		-
-	-	-	9	Кухня			7.9		2.74
-	-	-	10	Умывальник			2.4		3.35
-	-	-	11	Кладовая			1.5		2.74
-	-	-	12	Санузел			2.4		3.35
-	-	-	13	Тамбур			1.6		2.14
-	-	-	14	Котельная			16.1		3.60
<b>Всего по помещению</b>					<b>186.5</b>	<b>122.1</b>	<b>64.4</b>		
А2	1	П2	1	Тамбур				6.3	3.40
-	-	-	2	Комната охраны				6.4	-
-	-	-	3	Гардероб				14.5	-
-	-	-	4	Коридор				11.3	-
-	-	-	5	Лест. клетка				13.9	-
А1	-	-	26	Тамбур				7.5	-
-	-	-	27	Лест. клетка				12.1	-
<b>Всего по помещению</b>					<b>72.0</b>			<b>72.0</b>	
<b>Всего по этажу 1</b>					<b>258.5</b>	<b>122.1</b>	<b>64.4</b>	<b>72.0</b>	

Литера	Этаж	Номер помещения	Номер подпомещения	Назначение	Общая площадь	Площадь по внутреннему обмеру в кв. метрах		Высота		
						Спортивные				
						Осн.	Всп.			
A1	Манс.	ПЗ	1	Лест. клетка			15.4	2.68		
A	-	-	2	Коридор			8.1	-		
-	-	-	3	Санузел			2.1	-		
-	-	-	4	Санузел			2.1	-		
-	-	-	5	Кладовая			3.1	-		
-	-	-	6	Служебное помещение			6.8	-		
-	-	-	7	Комната отдыха		60.3		4.50		
-	-	-	8	Бильярдный зал		126.2		2.95		
A2	-	-	9	Лест. клетка			15.4	3.10		
<b>Всего по помещению</b>					<b>239.5</b>	<b>186.5</b>	<b>63.0</b>			
<b>Всего по этажу Мансардный</b>					<b>239.5</b>	<b>186.5</b>	<b>63.0</b>			
Литера	Этаж	Номер помещения	Номер подпомещения	Назначение	Общая площадь	Площадь по внутреннему обмеру в кв. метрах				Высота
						Торговая		Спортивные		
						Осн.	Всп.	Осн.	Всп.	
<b>Всего по строению А...</b>					<b>498.0</b>	<b>122.1</b>	<b>64.4</b>	<b>106.6</b>	<b>126.0</b>	
<b>Всего по Лит. А</b>					<b>395.2</b>	<b>122.1</b>	<b>64.4</b>	<b>106.6</b>	<b>88.8</b>	
<b>Всего по Лит. А1</b>					<b>35.0</b>				<b>35.0</b>	
<b>Всего по Лит. А2</b>					<b>67.8</b>				<b>67.8</b>	