

**ОБЛАСТНОЕ ГОСУДАРСТВЕННОЕ
УНИТАРНОЕ ПРЕДПРИЯТИЕ
"ОБЛАСТНОЙ ЦЕНТР ТЕХНИЧЕСКОЙ ИНВЕНТАРИЗАЦИИ -
ОБЛАСТНОЕ БТИ"**

Территориальный отдел по Иркутскому району -
Обособленное подразделение ОГУП "ОЦТИ - Областное БТИ"

ТЕХНИЧЕСКИЙ ПАСПОРТ

| | |
|----------------------|----------------|
| Тип объекта учета | здание |
| Назначение объекта | нежилое |
| Наименование объекта | Нежилое здание |

Местоположение (адрес) объекта недвижимости

| | | |
|-----------------------------------|--|---------|
| Субъект Российской Федерации | Иркутская область | |
| Район | | |
| Муниципальное образование | тип | город |
| | наименование | Иркутск |
| Административный район города | наименование | |
| Населенный пункт | тип | |
| | наименование | |
| Улица (проспект, переулок и т.д.) | тип | улица |
| | наименование | 3 Июля |
| Номер дома | 33/1 | |
| Номер корпуса | | |
| Номер строения | | |
| Номер помещения (квартиры) | | |
| Литера (здания) | А | |
| Иное описание местоположения | Российская Федерация, Иркутская область, г.Иркутск, ул. 3 Июля, д. 33/1 | |

Паспорт составлен по состоянию на 13 сентября 2018 г.

Паспорт выдан _____

Начальник отдела
М.П. _____



Жданова О.А

I. Регистрация права собственности
(реестровый № _____)

Фонд _____

| Дата записи | Полное наименование учреждения, предприятия или организации | Документы, устанавливающие право собственности, с указанием кем, когда и за каким номером выданы | Долевое участие при общей собственности | Подпись лица, свидетельствующего о правильности записи |
|-------------|---|--|---|--|
| | | | | |
| | | | | |

II. Экспликация земельного участка _____ кв.м.

| Площадь участка | | | Незастроенная площадь | | |
|-----------------|------------|-------------|-----------------------|-------------|--------|
| по документам | фактически | застроенная | замошенная | озелененная | прочая |
| | | | | | |
| | | | | | |
| | | | | | |
| | | | | | |

III. Благоустройство здания _____ кв.м.

765,8

| водоснабжение | канализация | Отопление | | | | | | Централизованное горячее водоснабж. с центральным горячим водоснабжением с газовыми колонками с дровяными колонками | Газо снабжение | | Электро снабжение | Лифты шт. | |
|---------------|-------------|-----------|---|---------|--------------|------------------|---------------------|---|----------------|--------------|-------------------|-----------|--|
| | | от ТЭЦ | от групповой квартальной от собственной котельной | электро | от бойлерной | печное отопление | централизов. ванное | | жидким газом | пассажирские | | грузовые | |
| 765,8 | 765,8 | | | 765,8 | | | | | | 765,8 | | | |
| | | | | | | | | | | | | | |
| | | | | | | | | | | | | | |

IV. Общие сведения

Назначение Нежилое здание
Использование нежилое
Описание Нежилое одноэтажное здание

а _____
б _____
в _____
г _____

V. Исчисление площадей и объемов здания и его частей

(подвалов, пристроек и т.п.)

| Литера по плану | Наименование здания и его частей | Формулы для подсчета площадей по наружному обмеру | Площадь (м.кв.) | Высота (м) | Объем (м. куб.) |
|-----------------|----------------------------------|---|-----------------|------------|-----------------|
| А | основное строение | | 831,0 | 4,15 | 3449 |
| | | Застроенная площадь: | 831,0 | | |
| | | | | | |
| | | | | | |
| | | | | | |

VI. Описание конструктивных элементов здания и определения износа

Литера А Год постройки 2013 Кол-во этажей 1
 Группа капитальности II Вид внутренней отделки простая/повышенная

| № | Наименование конструктивных элементов | Описание конструктивных элементов (материал, конструкция, отделка и прочее) | Техническое состояние (осадки, трещины, гниль и т.п.) | Уд. вес по таблице | Поправка к удельному | Удельный вес конст. элем. с | Износ в % | % износа к стр.гр.7Х8 | Тек.изм. | | |
|---|---------------------------------------|---|---|--------------------|----------------------|-----------------------------|-----------|-----------------------|-----------|------------|----------------|
| | | | | | | | | | износ в % | | |
| | | | | | | | | | элемента | к строению | |
| 1 | 2 | 3 | 4 | 5 | 6 | 7 | 8 | 9 | 10 | 11 | |
| 1 | Фундаменты и земляные работы | железобетонный | хорошее | 10 | 1 | 10 | 2 | 0,2 | | | |
| 2 | стены | а. надземные и их наружная отделка | Железобетонные | 19 | 1 | 19 | 2 | 0,4 | | | |
| | | б. внутренние перегородки | кирпичные | | | | | | | | хорошее |
| 3 | Перекрытия | Подвальные | хорошее | 6 | 1 | 6 | 2 | 0,1 | | | |
| | | Междуэтажные | | | | | | | | | железобетонные |
| | | Чердачные | | | | | | | | | |
| 4 | Крыша | | хорошее | 7 | 1 | 7 | 2 | 0,1 | | | |
| 5 | Полы | бетонные | хорошее | 12 | 1 | 12 | 2 | 0,2 | | | |
| 6 | проемы | Оконные | хорошее | 7 | 1 | 7 | 2 | 0,1 | | | |
| | | Дверные | | | | | | | | | деревянные |
| 7 | Внутренняя отделка | + | хорошее | 18 | 1 | 18 | 2 | 0,4 | | | |
| 8 | Сан. и электротехнические работы | Отопление | хорошее | 16 | 1 | 16 | 2 | 0,3 | | | |
| | | Водопровод | | | | | | | | | + |
| | | Канализация | | | | | | | | | + |
| | | Горячее водоснабжение | | | | | | | | | + |
| | | Ванны | | | | | | | | | |
| | | Электроосвещение | | | | | | | | | + |
| | | Радио | | | | | | | | | |
| | | Телефон | | | | | | | | | |
| | | Вентиляция | | | | | | | | | |
| | | Лифты | | | | | | | | | |
| 9 | Разные работы | отмостка | хорошее | 5 | 1 | 5 | 2 | 0,1 | | | |

Итого 100 x 100 x 1,9
 Процент износа приведенных к 100 по формуле $\frac{\text{процент износа (гр.11)} \times \text{удельный вес (гр.7)}}{100} = 2\%$

Техническое описание пристроек и других частей здания

| Наименование конструктивных элементов | Литер | Удельный вес по таблице | Поправки | Удельный вес с погр | Литер. | Удельный вес по таблице | Поправки | Удельный вес с погр |
|---------------------------------------|-------|-------------------------|----------|---------------------|--------|-------------------------|----------|---------------------|
| | | | | | | | | |
| Фундаменты | | | | | | | | |
| Стены и перегородки | | | | | | | | |
| Перекрытия | | | | | | | | |
| Крыша | | | | | | | | |
| Полы | | | | | | | | |
| Проемы | | | | | | | | |
| Делочные работы | | | | | | | | |
| Электроосвещение | | | | | | | | |
| Прочие работы | | | | | | | | |
| Итого | | 0 | x | 0 | | | x | |
| Износ % | | | | | | | | |

Исчисление восстановительной стоимости здания и его частей

| Наименование здания и его частей | № сборника | № таблицы | Измеритель | Стоимость измерителя в ценах 1969г. | Поправки к стоимости (коэфф.) на | | | | | | Стоимость измерителя | Количество, объем, площадь | Восстан. стоимость в руб. | % износа | Действит. стоимость в руб. |
|----------------------------------|------------|-----------|------------|-------------------------------------|----------------------------------|-------------------|-------------|-------------|-----------|-------------|----------------------|----------------------------|---------------------------|----------|----------------------------|
| | | | | | удел. вес | группа. капитальн | клим. район | поправочный | сейсмичн. | коэф. 2018г | | | | | |
| Основное строение | 28 | 1 | м3 | 27,8 | 1,00 | | 1,07 | 1,00 | 1,04 | 172,55 | 5338 | 3449 | 18410690 | 2 | 18042476 |
| | | | | | | | | | | | Итого: | | 18 410 690 | | 18 042 476 |

XII. Служебные постройки, ограждения и сооружения (замощения) на участке.

| Литера | Наименование сооружения | Материал и конструкция | Размеры | | Объем, куб. м Площадь, кв. м | № сборника | № таблицы | Измеритель | Стоимость измерения по таблице | Поправка на климат. Район | Восстан. стоимость в руб. | % износа | Действит. стоимость в руб. |
|---------------|-------------------------|------------------------|----------|-------------------|---------------------------------|------------|-----------|------------|--------------------------------|---------------------------|---------------------------|----------|----------------------------|
| | | | Длина, м | ширина, высота, м | | | | | | | | | |
| | | | | | | | | | | | | | |
| | | | | | | | | | | | | | |
| | | | | | | | | | | | | | |
| | | | | | | | | | | | | | |
| | | | | | | | | | | | | | |
| | | | | | | | | | | | | | |
| | | | | | | | | | | | | | |
| Итого: | | | | | | | | | | | | | |

XIII. Общая стоимость (в руб)

| В ценах какого года | Основные строения | | Служебные постройки | | Сооружения | | Всего | |
|---|-------------------|----------------|---------------------|----------------|-------------------|----------------|-------------------|----------------|
| | Восстановительная | Действительная | Восстановительная | Действительная | Восстановительная | Действительная | Восстановительная | Действительная |
| 2018 | 18410690 | 18042476 | | | | | 18 410 690 | 18 042 476 |
| <i>Действительная стоимость в ценах 2018 года составляет Восемнадцать миллионов сорок две тысячи четыреста семьдесят шесть рублей</i> | | | | | | | | |
| | | | | | | | | |

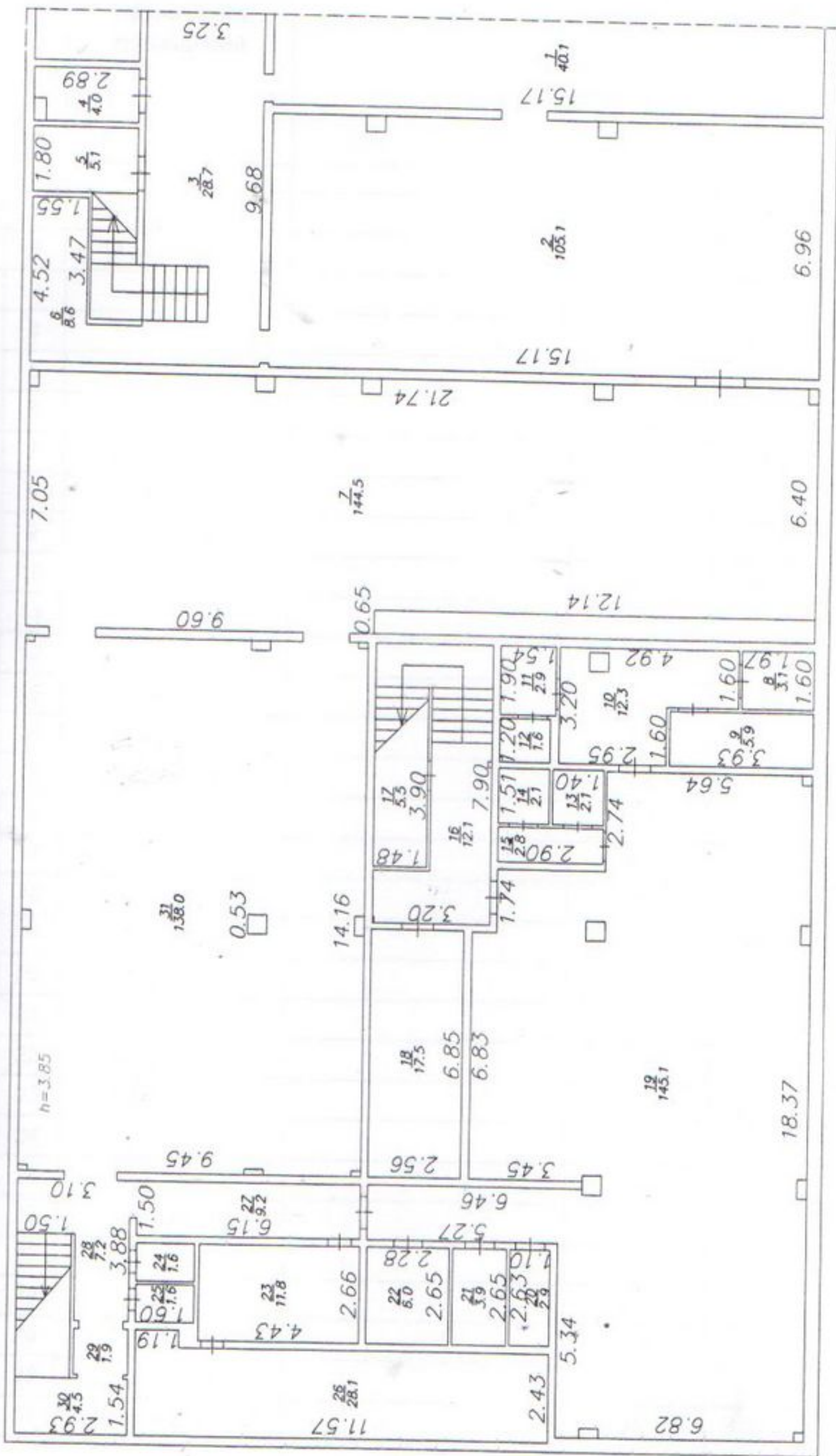
Исполнил Козорез В.А.
 Проверил Жданова О.А.
 Дата 13 сентября 2018 года

XIV. Отметка о последующих обследованиях

| | | | | | | |
|-------------------|-----|---------|-----|---------|-----|---------|
| Дата обследования | " " | "201 г. | " " | "201 г. | " " | "201 г. |
| Обследовал | | | | | | |
| Проверил | | | | | | |
| Директор | | | | | | |

Нежилое здание, расположенное по адресу:
Иркутская область, г. Иркутск, ул. 3 Июля, д. 33/1

подземный этаж



Поэтажный план

| | | | | | | | |
|------------------|--------------|---|---|--------|---|---------|-------|
| Начальник отдела | Жданова О.А. | ЛИСТ | 1 | ЛИСТОВ | 1 | МАСШТАБ | 1:200 |
| Чертил | Козорез В.А. |  | | | | | |
| Проверил | Жданова О.А. | | | | | | |
| Дата | 13.09.2018г. | Территориальный отдел по Иркутскому району - Обособленное подразделение ОГУП "ОЦТИ" - Областное БТИ 2018 г. Лист 8 | | | | | |

ЭКСПЛИКАЦИЯ

к поэтажному плану помещения

Нежилое здание

Литер

А

| Литера по плану | Этаж | Номер помещения (квартиры) | Назначение помещений | Формула подсчета помещений | Площадь помещения | | | Внутренняя высота помещений |
|-----------------|-----------|-------------------------------|-------------------------|-------------------------------|-------------------|--------------|-----------------|--------------------------------|
| | | | | | Общая полезная | в том числе | | |
| | | | | | | Основная | Вспомогательная | |
| 1 | 2 | 3 | 4 | 5 | 6 | 7 | 8 | 9 |
| А | подземный | 1 | помещение | | 40,1 | 40,1 | | 3,85 |
| | | 2 | помещение | | 105,1 | 105,1 | | |
| | | 3 | коридор | | 28,7 | | 28,7 | |
| | | 4 | помещение | | 4,0 | 4,0 | | |
| | | 5 | помещение | | 5,1 | 5,1 | | |
| | | 6 | помещение | | 8,6 | 8,6 | | |
| | | 7 | помещение | | 144,5 | 144,5 | | |
| | | 8 | подсобное | | 3,1 | | 3,1 | |
| | | 9 | подсобное | | 5,9 | | 5,9 | |
| | | 10 | кухня | | 12,3 | 12,3 | | |
| | | 11 | подсобное | | 2,9 | | 2,9 | |
| | | 12 | сан.узел | | 1,6 | | 1,6 | |
| | | 13 | сан.узел | | 2,1 | | 2,1 | |
| | | 14 | сан.узел | | 2,1 | | 2,1 | |
| | | 15 | коридор | | 2,8 | | 2,8 | |
| | | 16 | коридор | | 12,1 | | 12,1 | |
| | | 17 | помещение | | 5,5 | 5,5 | | |
| | | 18 | помещение | | 17,5 | 17,5 | | |
| | | 19 | помещение | | 145,1 | 145,1 | | |
| | | 20 | сан.узел | | 2,9 | | 2,9 | |
| | | 21 | подсобное | | 3,9 | | 3,9 | |
| | | 22 | подсобное | | 6,0 | | 6,0 | |
| | | 23 | помещение | | 11,8 | 11,8 | | |
| | | 24 | подсобное | | 1,6 | | 1,6 | |
| | | 25 | подсобное | | 1,6 | | 1,6 | |
| | | 26 | элеватор | | 28,1 | | 28,1 | |
| | | 27 | коридор | | 9,2 | | 9,2 | |
| | | 28 | коридор | | 7,2 | | 7,2 | |
| | | 29 | подсобное | | 1,9 | | 1,9 | |
| | | 30 | подсобное | | 4,5 | | 4,5 | |
| | | 31 | помещение | | 138,0 | 138,0 | | |
| | | | | Всего: | 765,8 | 637,6 | 128,2 | |

Удостоверение

Прошито
Пронумеровано

