

**Иркутская область
ОБЛАСТНОЕ ГОСУДАРСТВЕННОЕ
УНИТАРНОЕ ПРЕДПРИЯТИЕ
"ОБЛАСТНОЙ ЦЕНТР ТЕХНИЧЕСКОЙ
ИНВЕНТАРИЗАЦИИ - Областное БТИ"**

ТЕХНИЧЕСКИЙ ПАСПОРТ

Тип объекта учета	Здание
Назначение объекта	Нежилое
Наименование объекта	Нежилое здание

Местоположение (адрес) объекта недвижимости

Субъект Российской Федерации	Иркутская область	
Район		
Муниципальное образование	тип	город
	наименование	Иркутск
Административный район города	наименование	
Населенный пункт	тип	
	наименование	
Улица (проспект, переулок и т.д.)	тип	улица
	наименование	3 Июля
Номер дома	33	
Номер корпуса		
Номер строения		
Литера (здания)	Д	
Иное описание местоположения		

Паспорт составлен по состоянию на "12" ноября 2013 г.
дата обследования объекта

Паспорт выдан 13 ноября 2013 г.

Начальник группы технической инвентаризации
ОГУП ОЦТИ Областное БТИ
М.П.



Харьковенко О.Н.

Ситуационный план
 Земельный участок, расположенный по адресу:
 Иркутская область, г. Иркутск, ул. 3 Июля, 33



Уч. № 31

УЛ. 3 ИЮЛЯ



Ключевые обозначения:

Строения
 Материал, этажность,
 материал стен, назначение
 Высота по наружному обмеру
 Граница
 земельного участка
 Улицы, дороги, проезды

Ситуационный план

			лист	листов	масштаб
Проверил	Харьковенко О.Н.	<i>Харьковенко</i>	1	1	1:500
Чертил	Прокопчук Е.А.	<i>Прокопчук</i>	Областное Государственное Унитарное предприятие "Областной центр технической инвентаризации - Областное БТИ" 2013 г.		
	12.11.2013				

I. Регистрация права собственности
(реестровый № _____)

Фонд _____

Дата записи	Полное наименование учреждения, предприятия или организации	Документы, устанавливающие право собственности, с указанием кем, когда и за каким номером выданы	Долевое участие при общей собственности	Подпись лица, свидетельствующего о правильности записи

II. Экспликация земельного участка _____ кв.м.

Площадь участка			Незастроенная площадь		
по документам	фактически	застроенная	замощенная	озелененная	прочая
		136,8			

III. Благоустройство здания _____ 234,2 кв.м.

водоснабжение	канализация	Отопление						Централизованное горячее водоснабж.	Ванны				Газо снабжение		Электро снабжение	Лифты шт.	
		от ТЭЦ	от групповой квартальной	от собственной котельной	от АГБ	печное	электро отопление		с центральным горячим водоснабжением	с газовыми колонками	с дровяными колонками	централизов. ванное	жидким газом	пассажирские		грузовые	
234,2	234,2	234,2						234,2							234,2		

1. Описание конструктивных элементов здания и определения износа

Итера Д Год постройки 2013 Число надземных этажей 2
 Число подземных этажей -

Группа капитальности IV Вид внутренней отделки простая

№	Наименование конструктивных элементов	Описание конструктивных элементов (материал, конструкция, отделка и прочее)	Техническое состояние (осадки, трещины, гниль и т.п.)	Уд. вес по таблице	Поправка к удельному	Удельный вес конст. элем. с поправкой	Износ в %	% износа к стр.гр.7Х8	Тек.изм. износ в %		
									элемент	к строению	
											10
1	2	3	4	5	6	7	8	9	10	11	
1	Фундаменты и земляные работы	железобетонные	хорошее	3	1	3	5	0,2			
2	стены	а. надземные и их наружная отделка	хорошее	31	1	31	5	1,6			
		б. внутренние перегородки									деревянные
3	Перекрытия	Чердачные	хорошее	9	1	9	5	0,5			
		Междуэтажные									деревянные
		Подвальные									
4	Крыша	Профлист	хорошее	5	1	5	0	0,0			
5	Полы	дощатые	хорошее	10	1	10	0	0,0			
6	Проемы	Оконные	хорошее	10	1	10	0	0,0			
		Дверные									филенчатые
7	Отделка	Внутренняя	хорошее	11	1	11	0	0,0			
		Наружная									
8	Сан. и электротехнические работы	Отопление	хорошее	13	1	13	0	0,0			
		Водопровод									есть
		Канализация									есть
		Горячее водоснабжение									есть
		Ванны									
		Электроосвещение									центральное
		Радио									
		Телефон									
		Вентиляция									есть
Лифты											
9	Разные работы	отмостки	хорошее	8	1	8	0	0,0			
Итого				100	x	100	x	2,2			

Процент износа приведенных к 100 по формуле $\frac{\text{процент износа (гр11)} \times 100}{\text{удельный вес (гр.7)}} = 2\%$

Техническое описание пристроек и других частей здания

Наименование конструктивных элементов	Литер	Удельный вес по таблице	Поправки	Удельный вес с погр	Литер	Удельный вес по таблице	Поправки	Удельный вес с погр
Фундаменты								
Стены и перегородки								
Перекрытия								
Крыша								
Полы								
Проемы								
Сделочные работы								
Электроосвещение								
Прочие работы								
Итого		0	X	0			X	

Исчисление восстановительной стоимости здания и его частей

Наименование здания и его частей	№ сборника	№ таблицы	Измеритель	Стоимость измерителя по таблице	Поправки к стоимости (коэфф.) на							Стоимость измерителя с поправками	Количество, объем, площадь	Восстан. стоимость в руб.	% износа	Действит. стоимость в руб.
					удел. вес	поправочный на благоустройство	клим. район	на группу капитальности	сейсмичность, областной	понижающий	2013					
Нежилое здание	28	100а	м3	29,6	1,00	1,00	1,05		0,97	1,00	148,67	4482,044	903	4046748	2	3965813
Итого:														4046748		3965813

I. Служебные постройки, ограждения и сооружения (замощения) на участке.

Литера	Наименование сооружения	Материал и конструкция	Размеры		Площадь, кв. м	№ сборника	№ таблицы	Измеритель	Стоимость измерения по таблице	Поправка на климат. Район	Восстан. стоимость в руб.	% износа	Действит. стоимость в руб.
			Длина, м	Высота, м									
	Итого:												

II. Общая стоимость (в руб)

В ценах какого года	Основные строения		Служебные постройки		Сооружения		Всего	
	Восстановительная	Действительная	Восстановительная	Действительная	Восстановительная	Действительная	Восстановительная	Действительная
2013	4046748	3965813					4046748	3965813

Действительная стоимость в ценах 2013 года составляет:

Три миллиона девятьсот шестьдесят пять тысяч восемьсот тринадцать рублей

Исполнил _____ (Прокопчук Е.А.)

Начальник _____ (Харьковенко О.Н.)
группы технической инвентаризации

Дата 13.11.2013

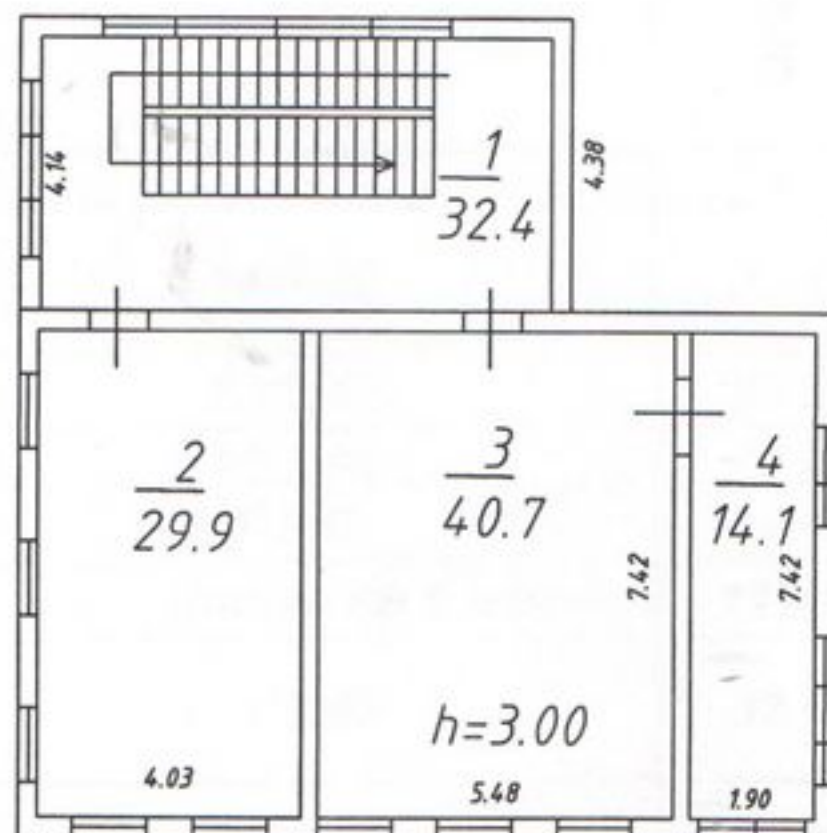
III. Отметка о последующих обследованиях

Дата обследования		" "	"200 г."	" "	"200 г."	" "	"200 г."
Обследовал							
Проверил							
Директор							

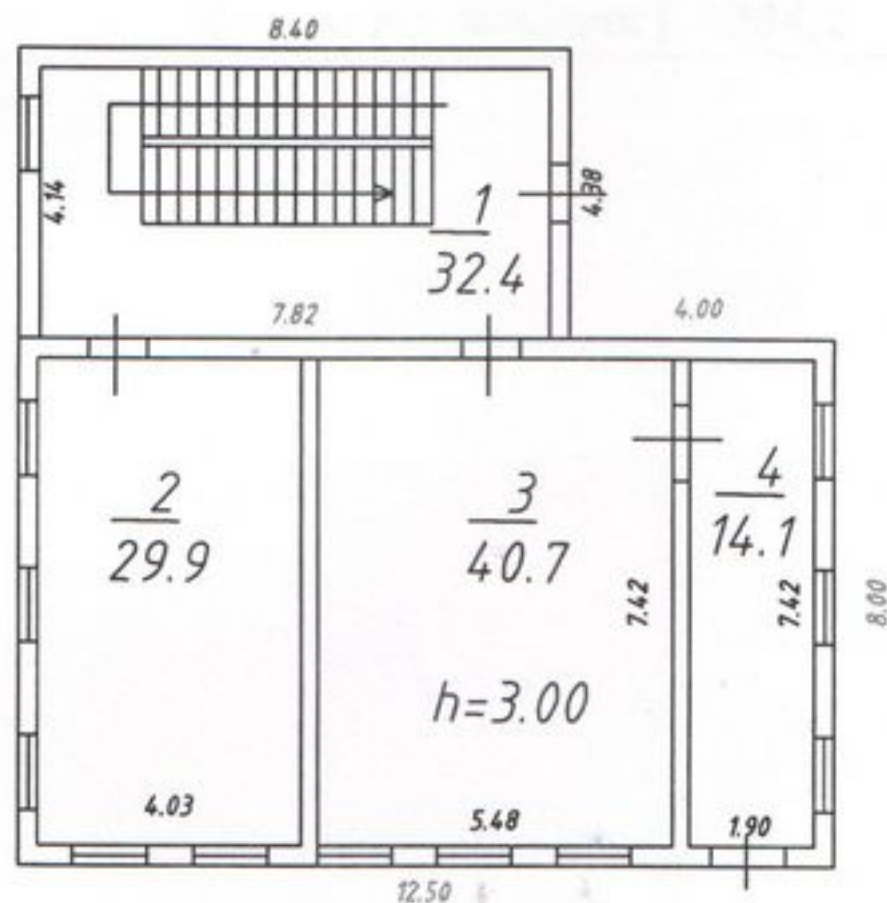
IV. Примечание

Поэтажный план
 Административное здание, расположенное по адресу:
 Иркутская обл., г. Иркутск, ул. 3 Июля, 33

2 этаж



1 этаж



Лит.Д
 Н=6,60

Поэтажный план

			Лист	Листов	Масштаб
Проверил	Харьковенко О.Н.	<i>Харьковенко</i>		1	1:200
Чертил	Прокопчук Е.А.	<i>Прокопчук</i>	ОГУП "Областной Центр технической инвентаризации - Областное БТИ" 2013г.		
Дата	12.11.2013				

ЭКСПЛИКАЦИЯ

к поэтажному плану здания (строения)

Административное здание Литера Д

Этаж	Номер помещения (квартиры)	Назначение помещений	Формула подсчета помещений	Площадь помещения			Внутренняя высота помещений
				Общая полезная	в том числе		
					Основная	Вспомогательная	
2	3	4	5	6	7	8	9
1	1	Лестничная клетка	4,14*7,82	32,4		32,4	3,00
	2	Помещение	4,03*7,42	29,9	29,9		
	3	Помещение	5,48*7,42	40,7	40,7		
	4	Помещение	1,9*7,42	14,1	14,1		
		Итого по 1 этажу:		117,1	84,7	32,4	
2	1	Лестничная клетка	4,14*7,82	32,4		32,4	3,00
	2	Помещение	4,03*7,42	29,9	29,9		
	3	Помещение	5,48*7,42	40,7	40,7		
	4	Помещение	1,9*7,42	14,1	14,1		
		Итого по 2 этажу:		117,1	84,7	32,4	
		Итого по зданию:		234,2	169,4	64,8	



Пролито
Пролумеровано

_____) листод
(подпись)