

ГОССТРОЙ РОССИИ

Отделение по г.
Лесозаводску
Филиала ФГУП
«Ростехинвентаризация» по
городу Владивостоку (Л-05)

Технический паспорт

на Здание десятилетнего офиса
назначение нежилого строения
Спасевого отделения Сбербанкаского
Банка 444/042.

Район Лесозаводский

Город (пос.) Лесозаводск

Улица (пер.) Косовицкая - 22

Квартал № _____

Инвентарный № 05:444:001:003607030

Форма технического паспорта утверждена приказом МЖКХ РСФСР от 29 декабря 1971 г. № 576

Описание конструктивных элементов основных пристроек и определение износа

Литера А Год постройки 1994 Число этажей III
 Группа капитальности I Вид внутренней отделки использованы обои

№ п.п.	Наименование конструктивных элементов	Описание конструктивных элементов (материал, конструкция, отделка и прочее)	Техническое состояние (осадки, трещины, гниль и т. п.)	Удельный вес по таблице	Поправки к удельному весу в %	Уд. вес конструктивного элемента с поправкой	Износ в проц.	Прод. износа к строению гр. 7х гр. 8 100	Тек. изм. износ в %		
									элемента	с строению	
1	2	3	4	5	6	7	8	9	10	11	
1	Фундаменты	штукатурка	хорошее	4	-	4	10	0,4			
2	а) Стены и их наружная отделка	штукатурка	хорошее	28	-	28	10	2,8			
		доски									
3	б) Перегородки	штукатурка									
		Перекрытия	чердачное	бетонное	хорошее	9	-	9	10	0,9	
			междуэтажное	бетонное							
		надподвальное									
4	Крыша	оцинкованная металл по обрешетке	хорошее	6	-	6	10	0,6			
5	Полы	деревянные паркетные с лаками	хорошее	4	-	4	10	0,4			
6	Проемы	оконные	двойные створчатые	хорошее	6	-	6	10	0,6		
		дверные	простые								
7	Внутренняя отделка	штукатурка, обои, панели, вагонка	хорошее	6	-	6	10	0,6			
8	сан. и электрич. устройства	отопление									
		водопровод									
		канализация									
		г. водоснабж.									
		ванны									
		электроосвещ.	ли-во	хорошее	20	-	20	10	2,0		
		радио телефон вентиляция лифты									
9	Прочие работы	штукатурка	хорошее	14	-	14	10	1,4			

Итого $100 \times 100 = 10.0 \times$

% износа, приведенный к 100 по формуле: $\frac{\% \text{ износа (гр. 9)} \times 100}{\text{удельный вес (гр. 7)}}$

10%

IX. Техническое описание служебных построек

Наименование конструктивных элементов	литера	Удельн. вес по таблице		Удельн. вес с поправк.	литера	Удельн. вес по таблице		Удельн. вес с поправк.	литера	Удельн. вес по таблице	
		Поправки	Поправки			Поправки	Поправки			Поправки	Поправки
Фундаменты											
Стены и перегородки											
Перекрытия											
Крыша											
Полы											
Проемы											
Отделочные работы											
Электроосвещение											
Прочие работы											
Итого		100	x			100	x			100	x

Формулы для подсчета площади, объема

Наименование конструктивных элементов	литера	Удельн. вес по таблице		Удельн. вес с поправк.	литера	Удельн. вес по таблице		Удельн. вес с поправк.	литера	Удельн. вес по таблице	
		Поправки	Поправки			Поправки	Поправки			Поправки	Поправки
Фундаменты											
Стены и перегородки											
Перекрытия											
Крыша											
Полы											
Проемы											
Отделочные работы											
Электроосвещение											
Прочие работы											
Итого		100	x			100	x			100	x

Формулы для подсчета площади, объема

X. Исчисление стоимости служебных построек

Литера	Наименование построек	№ сборника	№ таблицы	Измеритель	Стоимость измерителя по таблице	Поправки к стоимости [коэффициенты] на.		Стоимость изм. с поправками	Количество [объем—м куб. площадь—м кв.]	Восстанов. стоим в рублях	% износа	Действительная стоимость в рублях
						удельн. вес	клим. район					
A	Здание почтамтского офиса Спасского отделения Сберегательного Банка ИТМ/042	28	92 и 3		33,0	1,0	1,04		4042	12818869	10	115369

XIII. Ограждение и сооружения (замещения) на участке

Литера	Наименование ограждений и сооружений	Материал, конструкция	Размеры				номер сборника	номер таблицы	измеритель	стоимость измерителя по таблице	поправка на климат. район	восстанов. стоимость в руб.	% износа	Действительная стоимость в рублях
			длина номер	ширина высота м	площадь, м ²									

XIV. Общая стоимость [в руб.]

В ценах какого года	Основные строения		Служебные постройки		Сооружения		Всего	
	восстановительная	действительная	восстановительная	действительная	восстановительная	действительная	восстановительная	действительная
8/с	12818869	11536982					12818869	11536982

" 24 " 06 200 г. Исполнил: *Сегин*

" 30 " 06 200 г. Проверил: *Мерз*

" 30 " 06 200 г. Начальник отделения (п-05) *Жуков*

XI. Отметки о последующих обстоятельствах

Дата обследования	" 200 г.	" 200 г.	" 200 г.
Обследовал			
Проверил:			
Начальник бюро:			

1	2	3	4	5	6	7	8	9	10	11	12	13	14	15	16
24.06.2008 г.	У		16	Операционная часть	$5,43 \times 2,36$			45,4	✓					45,4	2,94
A			17	Росел	$\frac{5,34 \times 5,34 + 1,6 \times 3,8}{2} + \frac{4,3 \times 0,25}{2} \times 2$			22,3	✓					22,3	4
					Итого I-этажа:			245,6	34,4					253,0	✓
	II		1	Металлоизмеритель	$\frac{4,10 + 5,25 \times 1,85 + 2,57}{2}$			10,4	✓					10,4	2,49
			2	Нормефор	$2,41 \times 1,83$			4,4	✓					4,4	1
			3	Росел	$2,38 \times 5,45$			12,9	✓					12,9	4
			4	Надмет	$4,10 \times 2,80$			11,2	✓					11,2	4
			5	—	$4,10 \times 2,40$			9,8	✓					9,8	4
			6	Нормефор	$1,20 \times 5,48$			6,6	✓					6,6	4
			7	Нормефор	$2,45 \times 3,63$			8,9	✓					8,9	4
			8	Угаситель	$3,63 \times 2,60$			9,4	✓					9,4	4
			9	Архив	$2,60 \times 1,75$			4,5	✓					4,5	4
			10	Нормефор	$2,48 \times 1,75$			4,3	✓					4,3	4
			11	Надмет	$1,14 \times 5,30 - 2,2 \times 2,0$			56,0	✓					56,0	4
			12	Росел	$\frac{2,10 \times 1,80}{2}$			3,16	✓					3,16	4
			13	Надмет	$\frac{6,29 + 4,40}{2} \times \frac{2,43 + 1,2}{2}$			12,3	✓					12,3	4
			14	Надмет	$3,50 \times 3,34$			29,3	✓					29,3	4
			15	Нормефор	$1,90 \times 8,34$			15,9	✓					15,9	4
			16	Надмет	$\frac{3,85 \times 5,30 + 3,30 \times 1,1}{2} \times 2,0$			13,8	✓					13,8	4
			17	Надмет	$\frac{3,63 \times 3,40}{2} \times 1,10$			4,9	✓					4,9	4
			18	Нормефор	$1,65 \times 1,40$			2,3	✓					2,3	4
					Итого II-этажа:			205,3	49,9					255,2	✓

Дата записи и литеры по плану

1
11,06,08
A

Составил техник

СР

Проверил бригадир Мерен

Начальник БТИ

Авд

На нежилые и жилые строения, имеющие
строения жилые помещения

Э К С П Л И К А Ц И Я

к поэтажному плану строения, расположенного в гор. (нос.) Воскресенск по ул. Навигационная № 22

Дата записи и литера по плану	Этажи (начиная с I этажа и кончая мезонином)	№ помещения (квартиры, торгового, складского и т.п.)	№ по плану строения и т.п.	Назначение частей помещения; жилая комната, канцелярское помещение, классная комната, больничная палата, кухня, коридор и т.п.	Формула подсчета площади по внутреннему обмеру	Площадь по внутреннему обмеру в кв. м, в том числе предназначенная под помещения						Высота помещения по внутреннему обмеру			
						основная	вспомогательная (подсобная)	основная	вспомогательная (подсобная)	основная	вспомогательная (подсобная)		основная	вспомогательная (подсобная)	Кто-то обремененной площадью (по квартире, строению)
1	2	3	4	5	6	7	8	9	10	11	12	13	14	15	16
11.06.2004г. III			1	восточный	$2,71 + 1,35 \times 2$										
A			2	Коридор	$2,41 \times 1,82$				10,7 ✓					10,7	2,49
			3	Коридор	$1,90 \times 2,32$				4,5 ✓					4,5	4
			4	Водосток	$5,0 \times 3,50$			13,5 ✓	15,8 ✓					15,8	4
			5	"	$3,10 \times 3,50$			10,8 ✓						10,8	4
			6	Торговое	$2,62 \times 2,62$				4,2 ✓					4,2	4
			7	"	$2,44 \times 2,62$				4,3 ✓					4,3	4
			8	"	$5,10 \times 2,52$				12,6 ✓					12,6	4
			9	Водосток	$5,50 \times 5,14$			30,0 ✓						30,0	4
			10	"	$5,33 \times 11,54$			67,5 ✓						67,5	4
			11	"	$4,45 + 6,3 \times 2$			13,1 ✓						13,1	4
			12	"	$3,60 \times 3,0$			10,8 ✓						10,8	4
			13	"	$5,30 \times 3,60$			19,1 ✓						19,1	4
			14	Коридор	$1,90 \times 2,32$				15,8 ✓					15,8	4
			15	"	$1,55 \times 1,45$				2,4 ✓					2,4	4

1	2	3	4	5	6	7	8	9	10	11	12	13	14	15	16
24.06.2007г. III			16	Владимир	$\frac{5,44 \times 5,52 + 1,6 \times 3,86}{2} \times 2$			19,4						19,4	2,79
A					$\frac{4,3 \times 0,25}{2} \times 2 - 1,65 \times 1,45$			18,2	44,6					259,8	
					Ктоо пофвае:										
	Корвал 1			Таране	$11,6 \times 5,60 - 4,65 \times 2,30$			54,3						54,3	2,15
	2			Боскеркер	$4,45 \times 2,10 - 1,50 \times 0,55$			2,8	2,8					2,8	
	3			Коргодное	$2,60 \times 5,55$			14,4	14,4					14,4	
	4			Турасе	$2,60 \times 3,20$			8,3	8,3					8,3	
	5			Крамшанке	$2,10 \times 2,60$			5,5	5,5					5,5	
	6			Таране	$5,64 \times 5,60$			31,6	31,6					31,6	
	7			Везувийск	$\frac{2,9 + 8,05}{2} \times 4,10 + 5,25$			11,6	11,6					11,6	
	8			Куроввал	$1,95 \times 3,10$			6,0	6,0					6,0	
	9			Коргодное	$5,6 \times 6,5 + 2,45 \times 2,10 +$			53,6	53,6					53,6	
	10				$\frac{5,15 \times 1,96}{2} + \frac{5,6 \times 5,6 + 1,6 \times 3,86}{2} \times 2 +$			22,9	22,9					22,9	
	11				$\frac{4,3 \times 0,25}{2} \times 2$			44,4	44,4					44,4	
	12				$8,5 \times 5,6 + 3,0 \times 2,0$			13,1	13,1					13,1	
					$\frac{5,20 + 4,50}{2} \times 2,0 + 2,70$			186,4	186,4					244,8	
					Ктоо пофвае:										
				Весе	ктоо пофвае:			694,5	351,3					1045,8	

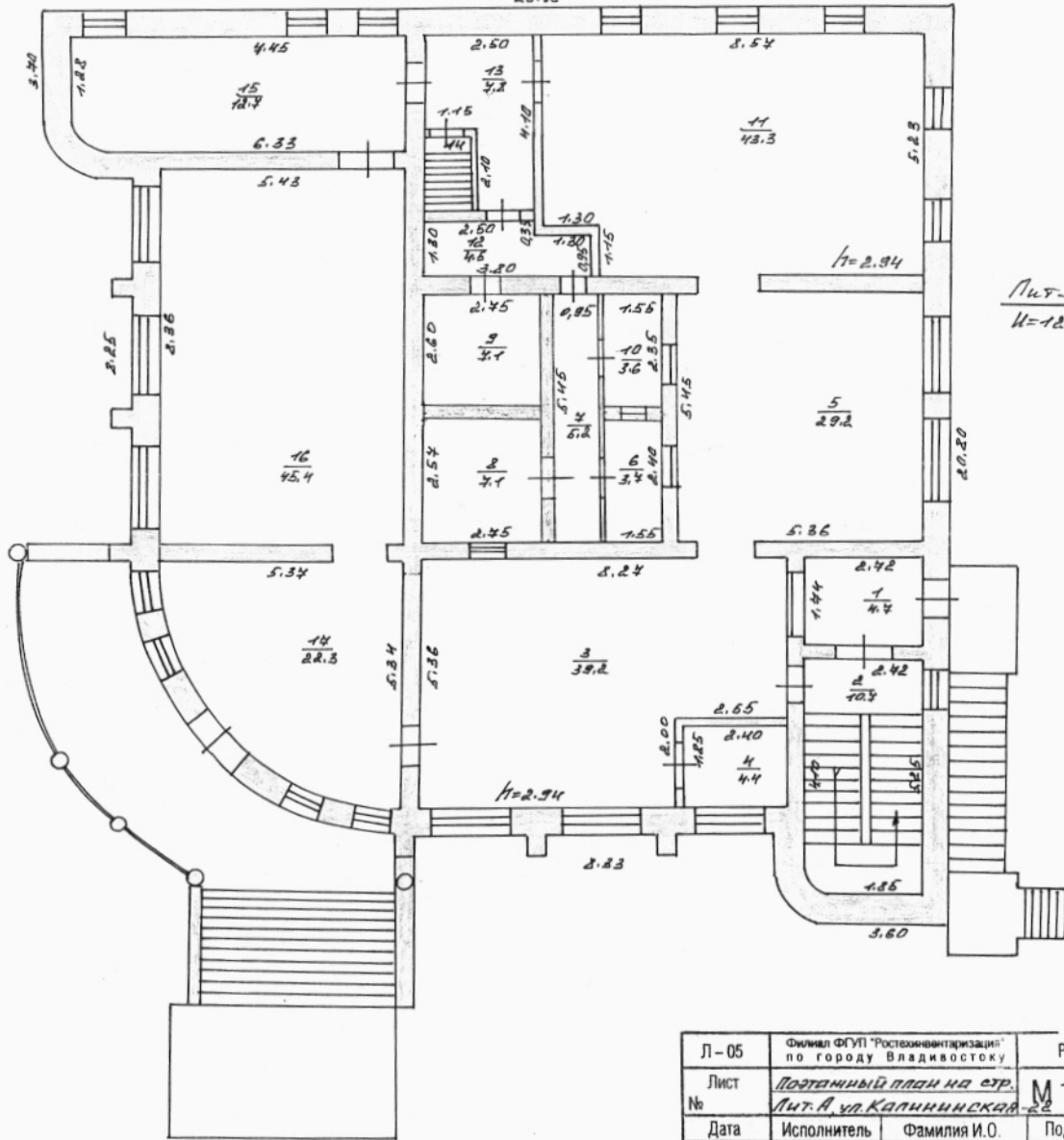
Составил техник

[Signature]

Проверил бригадир *Мерц*

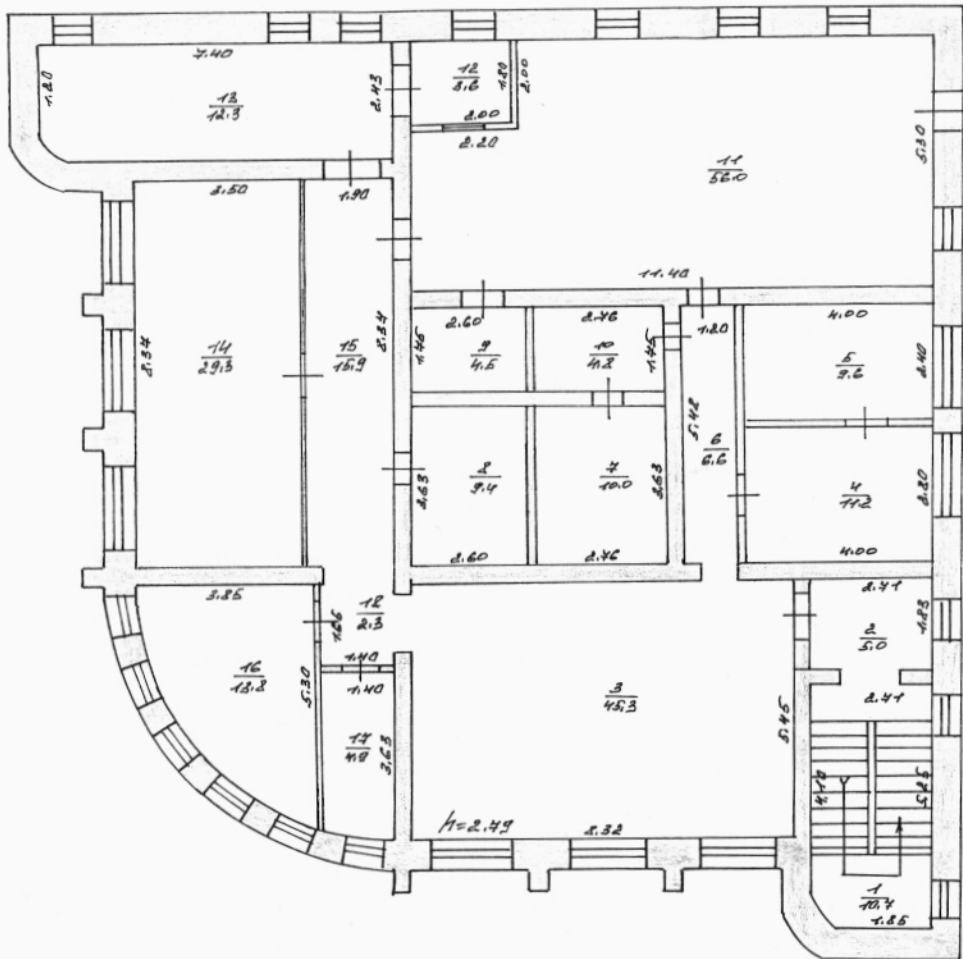
Начальник БТИ

[Signature]



Лит-А
И=12.20

Л-05	Филиал ФГУП "Ростехинвентаризация" по городу Владивостоку		РФ
Лист №	Потажный план на стр. 22		М 1:100
Дата	Исполнитель	Фамилия И.О.	Подпись
24.06.2004	техник	Опицка Е.Е.	<i>[Signature]</i>
	Заместитель	Норозова А.А.	<i>[Signature]</i>



Л-05	Фирма ФГУП "Ростехинформатизация" по городу Владивостоку	РФ
Лист №	ПОРТАЛЬНЫЙ ПЛАН ПО ЭЭР. Лит. А, ул. Копытнинская 28	M 1:10
Дата	Исполнитель	Фамилия И.О.
24.05.2009	ТЕХНИК БРИГОВИЧ	СПИЧКА Е.Е. КОРОЗОВИЧ А.В.
		Подпись
		С.И. С.И.