

## ТЕХНИЧЕСКИЙ ПЛАН

### помещения

(вид объекта недвижимости, в отношении которого подготовлен технический план, в родительном падеже)

### Общие сведения о кадастровых работах

**1. Технический план подготовлен в результате выполнения кадастровых работ в связи с:**  
образование помещения, расположенных по адресу: Забайкальский край, Борзинский район, г. Борзя, ул. Пушкина, 17, пом. 1

**2. Сведения о заказчике кадастровых работ**

ПАО СБЕРБАНК,

ИНН: 7707083893, ОГРН: 1027700132195

**3. Сведения о кадастровом инженере**

Фамилия, имя, отчество (*при наличии отчества*) Першина Елена Николаевна

Страховой номер индивидуального лицевого счета 10789291491

Уникальный регистрационный номер члена саморегулируемой организации кадастровых инженеров в реестре членов саморегулируемой организации кадастровых инженеров и дата внесения сведений о физическом лице в такой реестр 0940 от 26.05.2016г.

Контактный телефон 35-68-69

Почтовый адрес и адрес электронной почты, по которым осуществляется связь с кадастровым инженером Забайкальский край, г. Чита, ул. 9 Января, 55, geoplan55@mail.ru

Наименование саморегулируемой организации кадастровых инженеров, членом которой является кадастровый инженер Ассоциация "Объединение кадастровых инженеров"

Полное или (в случае, если имеется) сокращенное наименование юридического лица, если кадастровый инженер является работником юридического лица, адрес юридического лица МП ППАП бюро "Геоплан", Забайкальский край, г. Чита, ул. 9 Января, 55

Наименование, номер и дата документа, на основании которого выполняются кадастровые работы договор №24 от 16.12.2020 г.

Дата подготовки технического плана (число, месяц, год) 16.02.2021 г.

## Исходные данные

### 1. Перечень документов, использованных при подготовке технического плана

№ п/п	Наименование документа	Реквизиты документа
1	2	3
1	Проектная документация	№б/н от 01.01.2021
2	Справка	№233 от 20.01.2021
3	Постановление	№73 от 09.02.2021
4	Выписка из ЕГРН	№б/н от 30.10.2018
5	Решение совета	№1 п.1 от 28.01.2021

### 2. Сведения о геодезической основе, использованной при подготовке технического плана Система координат –

№ п/п	Название пункта и тип знака геодезической сети	Класс геодезической сети	Координаты, м		Сведения о состоянии на —		
			X	Y	наружного знака пункта	центра пункта	марки
1	2	3	4	5	6	7	8
1	—	—	—	—	—	—	—

### 3. Сведения о средствах измерений

№ п/п	Наименование прибора (инструмента, аппаратуры)	Сведения об утверждении типа средств измерений	Реквизиты свидетельства о поверке прибора (инструмента, аппаратуры)
1	2	3	4
1	—	—	—

### 4. Сведения об объекте (объектах) недвижимости, из которого (которых) был образован объект недвижимости

№ п/п	Кадастровый номер
1	2
1	75:04:160316:612

### 5. Сведения о помещениях, машино-местах, расположенных в здании, сооружении

#### 5.1. Сведения о помещениях, расположенных в здании, сооружении

№ п/п	Кадастровый номер помещения
1	2
—	—

#### 5.2. Сведения о машино-местах, расположенных в здании, сооружении

№ п/п	Кадастровый номер машино-места
1	2
—	—

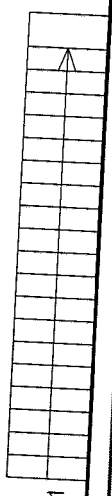
### 6. Сведения об объектах недвижимости, входящих в состав единого недвижимого комплекса

№ п/п	Вид объекта недвижимости, входящего в состав единого недвижимого комплекса	Кадастровый номер
1	2	3
1	2	3

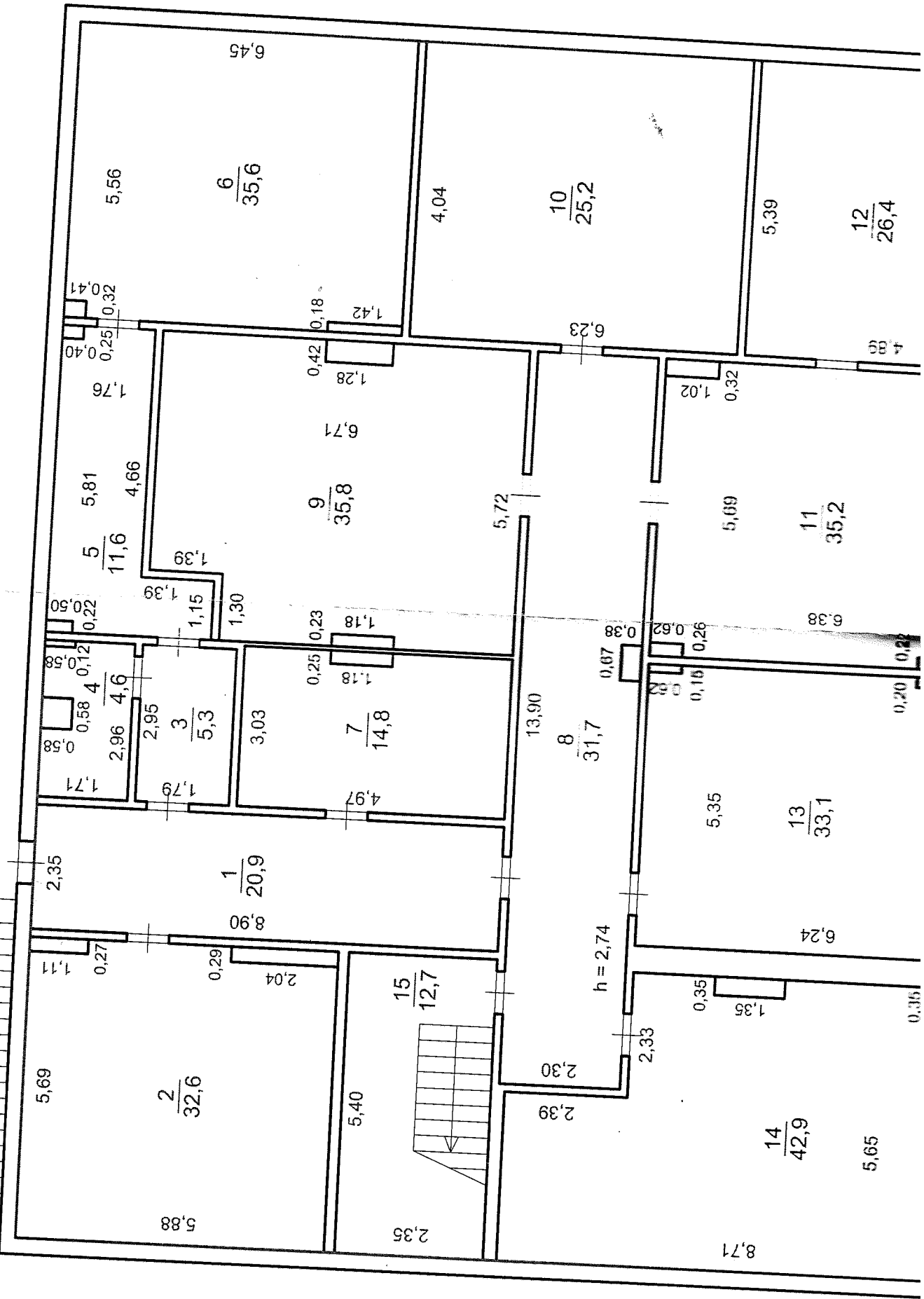
–	–	–
<b>Характеристики объекта недвижимости</b>		
№ п/п	Наименование характеристики	Значение характеристики
1	2	3
1	Вид объекта недвижимости	Помещение
2	Кадастровый номер объекта недвижимости	–
3	Ранее присвоенный государственный учетный номер объекта недвижимости (кадастровый, инвентарный или условный номер)	–
	Кадастровый номер исходного объекта недвижимости	75:04:160316:612
4	Кадастровый номер земельного участка (земельных участков), в пределах которого (которых) расположен объект недвижимости	–
5	Номер кадастрового квартала (кадастровых кварталов), в пределах которого (которых) расположен объект недвижимости	75:04:160316
6	Кадастровый номер иного объекта недвижимости, в пределах (в составе) которого расположен объект недвижимости	75:04:160316:432
	Номер, тип этажа (этажей), на котором (которых) расположено помещение	Подвал, 1 этаж
	Номер, тип этажа, на котором расположено машино-место	–
	Обозначение (номер) помещения, машино-места на поэтажном плане	–
7	Адрес объекта недвижимости	Забайкальский край, Борзинский р-н, Борзя г, Пушкина ул, 17 д, 1 пом
	Дата последнего обновления записи в государственном адресном реестре	–
	Местоположение объекта недвижимости	–
	Дополнение местоположения объекта недвижимости	–
8	Назначение объекта недвижимости	нежилое
	Проектируемое назначение объекта незавершенного строительства	–
9	Наименование объекта недвижимости	–
10	Количество этажей объекта недвижимости	–
	в том числе подземных	–
11	Материал наружных стен здания	–
12	Год ввода объекта недвижимости в эксплуатацию по завершении его строительства	–
	Год завершения строительства объекта	–

	<b>недвижимости</b>	
13	Площадь объекта недвижимости (P), м2	664.4
14	Вид (виды) разрешенного использования объекта недвижимости	нежилое помещение
15	Основная характеристика сооружения и ее значение	—
	Основная характеристика объекта незавершенного строительства и ее проектируемое значение	—
16	Степень готовности объекта незавершенного строительства, %	—
17	Сведения о включении объекта недвижимости в единый государственный реестр объектов культурного наследия (памятников истории и культуры) народов Российской Федерации	—
	Регистрационный номер, вид и наименование объекта недвижимости в едином государственном реестре объектов культурного наследия (памятников истории и культуры) народов Российской Федерации либо регистрационный номер учетной карты объекта, представляющего собой историко-культурную ценность, вид и наименование выявленного объекта культурного наследия	—
	Реквизиты решений Правительства Российской Федерации, органов охраны объектов культурного наследия о включении объекта недвижимости в единый государственный реестр объектов культурного наследия (памятников истории и культуры) народов Российской Федерации либо об отнесении объекта недвижимости к выявленным объектам культурного наследия, подлежащим государственной охране	—
	Реквизиты документа, на основании которого установлены требования к сохранению, содержанию и использованию объектов культурного наследия (памятников истории и культуры) народов Российской Федерации, требования к обеспечению доступа к таким объектам либо выявленного объекта культурного наследия	—

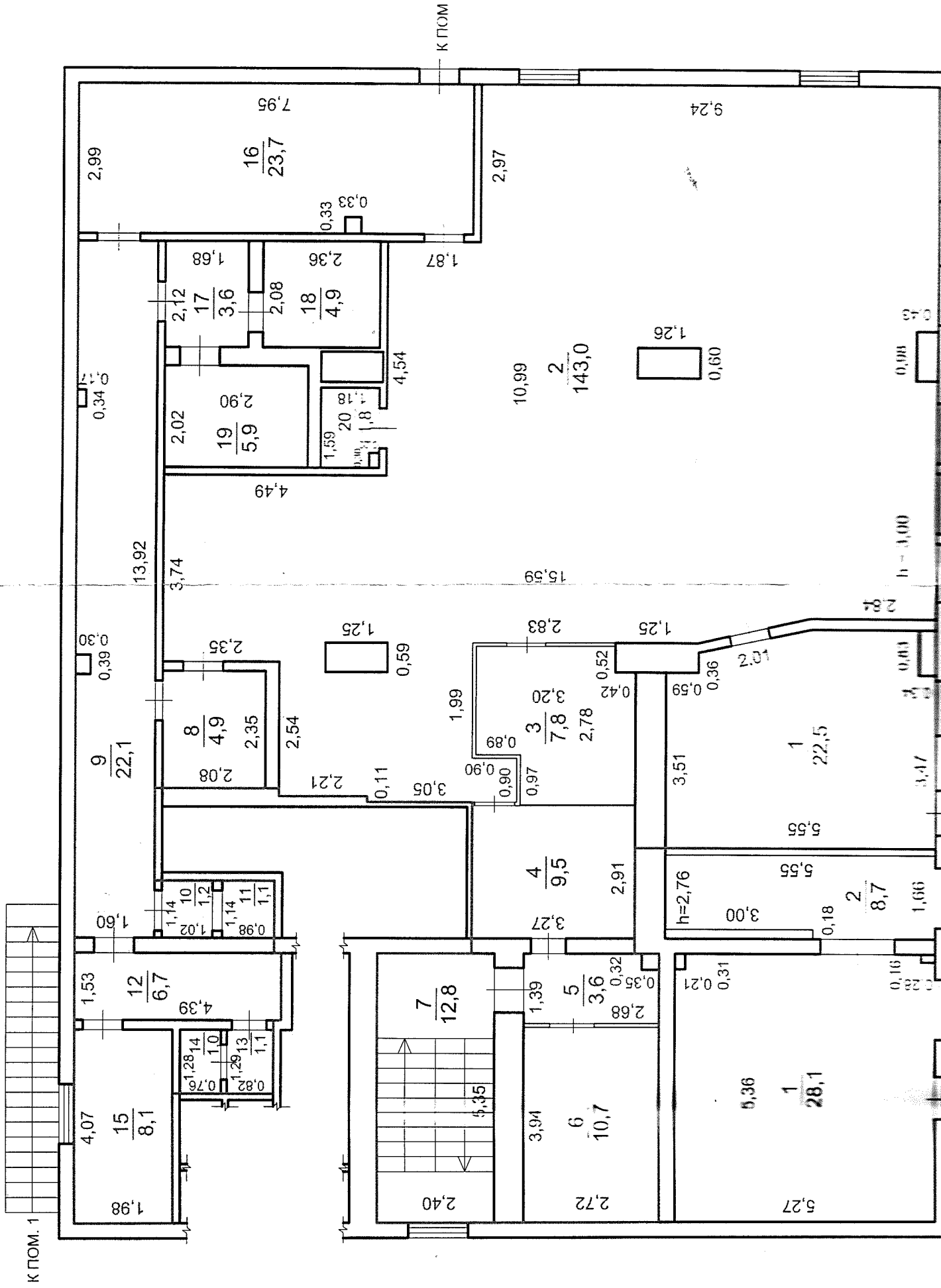
Подвал



К ПОМ. 1



# 1-й этаж



**Экспликация №1**

**адрес: Забайкальский край, р-н Борзинский, г. Борзя, ул. Пушкина, 17, пом. 1**

Этажи (начина я с подвала )	Номер помещения по поэтажному плану	Наименование помещения	Площадь по внутреннему обмеру (в кв.м.)					неотапливаем ые пом. (балконы, лоджии, сени, веранды и т.п. с коэф.)
			общая площадь помещения	складская	конторская	подсобная	прочая	
1	2	3	4	6	7	8	9	
подвал	1	коридор	20,9	-	-	20,9	-	-
	2	склад	32,6	32,6	-	-	-	-
	3	коридор	5,3	-	-	5,3	-	-
	4	бытовая	4,6	-	-	4,6	-	-
	5	коридор	11,6	-	-	11,6	-	-
	6	тепловой узел	35,6	-	-	35,6	-	-
	7	электрощитовая	14,8	-	-	14,8	-	-
	8	коридор	31,7	-	-	31,7	-	-
	9	склад	35,8	35,8	-	-	-	-
	10	вент. камера	25,2	-	-	25,2	-	-
	11	склад	35,2	35,2	-	-	-	-
	12	склад	26,4	26,4	-	-	-	-
	13	склад	33,1	33,1	-	-	-	-
	14	спортивный зал	42,9	-	-	42,9	-	-
	15	лестничная клетка	12,7	-	-	12,7	-	-
<b>итого по подвалу</b>			<b>368,4</b>	<b>163,1</b>	<b>-</b>	<b>205,3</b>	<b>-</b>	<b>-</b>
1	1	зона самообслуживания	22,5	-	22,5	-	-	-
	2	клиентский зал	143,0	-	143,0	-	-	-
	3	кабинет	7,8	-	7,8	-	-	-
	4	кабинет	9,5	-	9,5	-	-	-
	5	коридор	3,6	-	-	3,6	-	-
	6	кабинет	10,7	-	10,7	-	-	-
	7	лестничная клетка	12,8	-	-	12,8	-	-
	8	коридор	4,9	-	-	4,9	-	-
	9	коридор	22,1	-	-	22,1	-	-
	10	санузел	1,2	-	-	1,2	-	-
	11	санузел	1,1	-	-	1,1	-	-
	12	коридор	6,7	-	-	6,7	-	-
	13	санузел	1,1	-	-	1,1	-	-
	14	санузел	1,0	-	-	1,0	-	-
	15	серверная	8,1	-	8,1	-	-	-
	16	бытовая	23,7	-	-	23,7	-	-
	17	комната пересчета	3,6	-	3,6	-	-	-
	18	хранилище	4,9	-	4,9	-	-	-
	19	касса	5,9	-	5,9	-	-	-
	20	кабина клиента	1,8	-	1,8	-	-	-
<b>итого по 1 этажу</b>			<b>296,0</b>	<b>-</b>	<b>217,8</b>	<b>78,2</b>	<b>-</b>	<b>-</b>
<b>Итого по помещению 1:</b>			<b>664,4</b>					



Администрация  
городского поселения «Борзинское»  
**ПОСТАНОВЛЕНИЕ**

«19» февраля 2021г.

№ 49

г. Борзя

**О присвоении адреса объектам адресации**

Рассмотрев обращение начальника ОНиРИ ЦКН Читинского отделения №8600 ИАО Сбербанк вх.№110 от 14.01.2021г., в соответствии с пунктом 21 статьи 14 Федерального закона «Об общих принципах организации местного самоуправления в Российской Федерации» №131-ФЗ от 06 октября 2003г., постановлением Правительства Российской Федерации от 19 ноября 2014г. №1221 «Об утверждении правил присвоения, изменения и аннулирования адресов», статьями 37, 38 Устава городского поселения «Борзинское» администрация городского поселения «Борзинское» **п о с т а н о в л я е т:**

1. Присвоить адреса объектам адресации, расположенным в г. Борзя Забайкальского края:

1.1. Описание объекта: нежилое помещение, площадью 664,4 кв.м., образованное в результате раздела помещения с кадастровым номером 75:04:160316:612;

-присвоенный адрес: Российская Федерация, Забайкальский край, муниципальный район «Борзинский район», городское поселение «Борзинское», город Борзя, ул. Пушкина, д.17, помещение 1;

-реквизиты и наименования документов: выписка из ЕГРН №99/2020/362392445 от 26.11.2020г., решение собственника о разделе нежилого помещения от 28.01.2021г.

1.2. Описание объекта: нежилое помещение, площадью 36,8 кв.м., образованное в результате раздела помещения с кадастровым номером 75:04:160316:612;

-присвоенный адрес: Российская Федерация, Забайкальский край, муниципальный район «Борзинский район», городское поселение «Борзинское», город Борзя, ул. Пушкина, д.17, помещение 3;



-реквизиты и наименования документов: выписка из ЕИРН №99/2020/362392445 от 26.11.2020г., решение собственника о разделе нежилого помещения от 28.01.2021г.

2. Настоящее постановление вступает в силу с момента его подписания.

Глава городского поселения «Борзинское»



Русинов

Кадастровый инженер  
(№ аттестата 75-1-5-190)

Першина Е.Н.

