

Российская Федерация

ООО «ГеоКартСтрой»

Свидетельство №СРО-П-049-7107515220-23122009-0007-1 от 23 декабря 2009г.

ТЕХНИЧЕСКИЙ ПАСПОРТ

Нежилое помещение

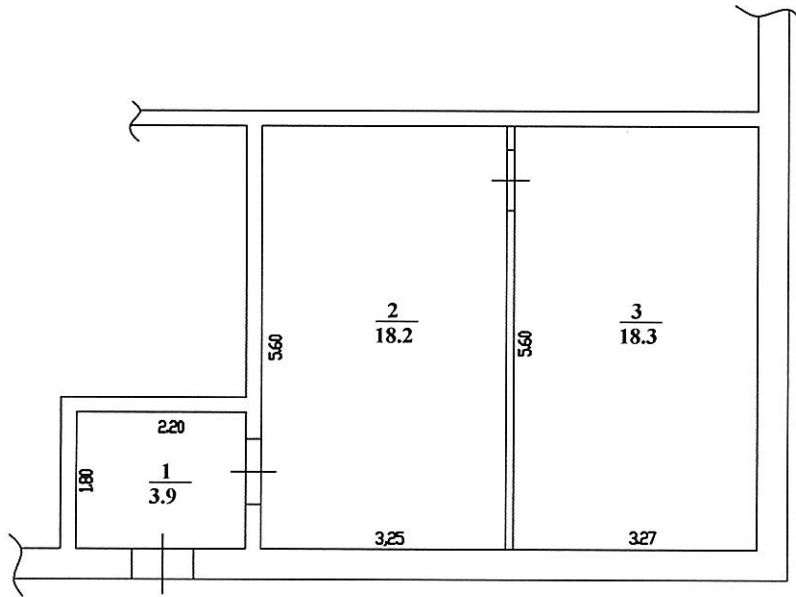
Воронежская область

Таловский район, с. Синявка,

ул. Советская, д.29

Паспорт составлен по состоянию на «07» октября 2015 г.

**выкопировка из
поэтажного плана здания**



Свидетельство №СРО-П-049-7107515220-23122009-0007-1 от 23 декабря 2009г.

						дополнительный офис №527 Центрально-Черноземного банка ОАО "Сбербанк России"		
						397493 с. Синявка, ул. Советская, 29		
Изм	Колич.	Лист	№ док	Подпись	Дата		Лист	Листов
Разработал						Р	1	1
Выполнил	Попов В.В.			<i>[Signature]</i>				
Инженер						ООО "ГеоКартСтрой" г.Бутурлиновка		
Проверил	Шруб А.Г.			<i>[Signature]</i>				
						План этажа Масштаб 1:100		

Экспликация
к выкопировке из поэтажного плана здания
расположенного в с. Синявка,
по ул. Советская, д.№29

№ П/П	этаж	Номер помещения	Номер комнаты	Назначение помещений.	Общая площадь	В т. Ч. площадь			Площадь отапливаемых помещений кв.м.	Прочая	Высота по внутреннему
						Основная	Учрежденческое	Вспомогательная.			
1	2	3	4	5	6	7	8	9	10	11	12
1	1	1	1	Коридор	3,9			3,9	3,9		
2	1	2	2	Операционный зал	18,2	18,2			18,2		
3	1	3	3	Касса	18,3	18,3			18,3		
				Общая по помещению	40,4	36,5		3,9	40,4		

IV. Назначение, техническое состояние зданий и сооружений

	Наименование строений и сооружений	
1	2	3
1		

Перечень прилагаемых документов:

1	2

Особые отметки

<p>Паспорт выдан «7» октября 2015г</p> <p>Исполнитель _____ Попов В.В. </p> <p>Проверил _____ Шруб А. Г. </p> <p>Генеральный директор ООО «ГеоКартСтрой» _____ Шруб А. Г. </p>

