



**ГеоИнвестГрупп**  
геодезические работы

Общество с ограниченной ответственностью "ГеоИнвестГрупп"

## ТЕХНИЧЕСКИЙ ПАСПОРТ

на Помещение

(тип объекта учета)

**Нежилое помещение - магазин**

(наименование объекта учета)

**Нежилое**

(назначение объекта учета)

Адрес (местоположение) объекта учета :

Субъект РФ	Иркутская область	
Район		
Муниципальное образование	тип	город
	наименование	Братск
Административный район города	наименование	жилой район Центральный
Населенный пункт	тип	
	наименование	
Улица (проспект, переулок и т.д.)	тип	улица
	наименование	Крупской
Номер дома	17	
Номер корпуса		
Номер строения		
Литера	А	
Иное описание местоположения	Российская Федерация, Иркутская область, городской округ город Братск, город Братск, жилой район Центральный, улица Крупской, дом 17, помещение 1004	
Инвентарный номер дела	2056	
Инвентарный номер объекта		
Ранее присвоенный кадастровый номер	38:34:011801:0:1/23	
Кадастровый номер здания	38:34:011801:118	
Кадастровый номер помещения	38:34:011801:220	

Паспорт составлен по состоянию на

19.11.2024г.

Руководитель

М.П.



**Войстрик Г.В.**

(Фамилия И.О.)



#### IV. Общие сведения

Назначение Нежилое

Использование по назначению

Количество мест (мощность) встроенно-пристроенное нежилое помещение, находящееся в подвальном и на 1-ом этажах, 9-ти этажного, 3-х подъездного, 200-ти квартирного кирпичного жилого дома

а) \_\_\_\_\_

б) \_\_\_\_\_

в) \_\_\_\_\_

г) \_\_\_\_\_

Примечание :

#### V. Исчисление площадей и объемов зданий и его частей (подвалов, пристроек и т.п.)

№ или литера по плану	Наименование	Формулы для подсчета площадей по наружному обмеру	Площадь (кв. м)	Высота (м)	Объем (куб. м)
1	2	3	4	5	6
А	Нежилое помещение - магазин	$11.15*8.83+9.14*13.81+6.05*12.56+7.54*6.68+8.60*6.34+3.11*1.74+6.01*0.98+6.01*5.41/2$	433.1	3.25	1408
	Подвал	$5.60*6.86+4.46*9.08+21.87*14.76-6.05*5.88/2-6.07*3.16$	364.7	3.30	1204
	Крыльца	$5.00*1.02+1.56*0.53+1.56*5.17+(2.58*2.02/2)*2+3.85*2.12+3.19*0.38$	28.6	2.76	79
	Выступы	$0.50*0.65*7+0.68*0.65+0.27*0.51*3$	3.1		
	Итого		464.8		2611

## VI. Описание конструктивных элементов здания и определение износа

Литера А Год постройки здания / год ввода здания в эксплуатацию 1988

надземная этажность 9 подземная этажность 1, этаж помещения 1 этаж, подвал

общая этажность 10, в том числе: подвал

Группа капитальности II

Вид внутренней отделки простая

№№ п.п.	Наименование конструктивных элементов	Описание конструктивных элементов (материал, конструкция, отделка и прочее)	Техническое состояние (осадки, трещины, гниль и т.п.)	Удельный вес по таблице	Поправка к уд. весу в %	Уд. вес с поправкой	Износ %	% износа к строению (гр.7хгр.8) / 100	Тек. изм. износ в %		
									элементы	к строению	
											10
1	2	3	4	5	6	7	8	9	10	11	
1	Фундамент	железобетонный ленточный	хорошее	2	1	2	26.0	0.5			
2	Стены	кирпичные	хорошее	27	1	27	31.0	8.4			
	Перегородки	кирпичные	хорошее								
3	Перекрытия	чердачное		12	1	12	31.0	3.7			
		между-этажные	железобетонные								хорошее
		надподвальное									
4	Крыша	совмещенная, рулонная	хорошее	2	1	2	36.0	0.7			
5	Полы	подвал - грунт; 1 этаж - линолеум, керамическая плитка	хорошее	11	1	11	36.0	4.0			
6	Проемы	оконные	в алюминиевых переплетах	12	1	12	36.0	4.3			
		дверные	щитовые, деревянные, металлические								хорошее
7	Внутренняя отделка	штукатурка, окраска	хорошее	8	1	8	46.0	3.7			
	Наружная отделка										
8	Сан. и электротех. устройства	отопление	центральное	23	1	23	36.0	8.3			
		водопровод	от городской сети								хорошее
		канализация	в городскую сеть								хорошее
		г. водоснабж.	от городской сети								хорошее
		ванны									
		электроосв.	проводка скрытая								хорошее
		радио									
		телефон	от сети								хорошее
		вентиляция	приточно-вытяжная								хорошее
		лифты									
газ											
телевидение											
9	Прочие работы	крыльца, столбы кирпичные	хорошее	3	1	3	31.0	0.9			

итого : 100 x 100 x 34.5 x

% износа, приведенный к 100 по формуле:  $\frac{\% \text{износа}(\text{гр.9}) \times 100}{\text{удельный вес}(\text{гр.7})} = 35$

**Примечание:** признаки физического износа устанавливается путем осмотра (визуальным способом).





### XI. Ограждения и сооружения (замощения) на участке

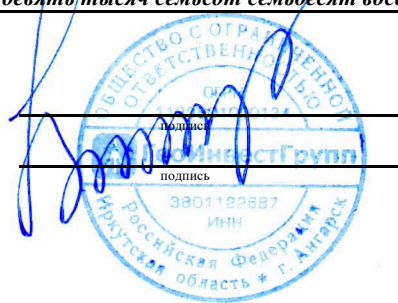
Литера	Наименование ограждений и сооружений	Материал и конструкция	Размеры		Площадь, кв.м.	№ сборника	№ таблицы	Стоимость измерит. по таблице	Поправка на климат. район	Восстановительная стоимость	% износа	Действительная стоимость	Индекс изменения цен	инвентаризационная стоимость на дату составления паспорта в руб.
			Длина, м	Ширина, высота, м										

### XII. Общая стоимость (в рублях)

В ценах какого года	Основные строения		Служебн. постройки		Сооружения		Всего	
	восстановительная	действительная	восстановительная	действительная	восстановительная	действительная	восстановительная	действительная
2011	6402035	4545445					6402035	4545445
2024	8472944	5549778					8472944	5549778
<b>Действительная стоимость в ценах 2024 г. составляет:</b> <b>пять миллионов пятьсот сорок девять тысяч семьдесят восемь рублей</b>								

Выполнил: 19.11.2024г.

Проверил: 19.11.2024г.



( Овчинникова М.А. )

( Войстрик Г.В. )

### XIII. Отметка о последующих обследованиях

Дата обследования	"__"_____ 20 г.	"__"_____ 20 г.	"__"_____ 20 г.
Обследовал			
Проверил			
Руководитель			

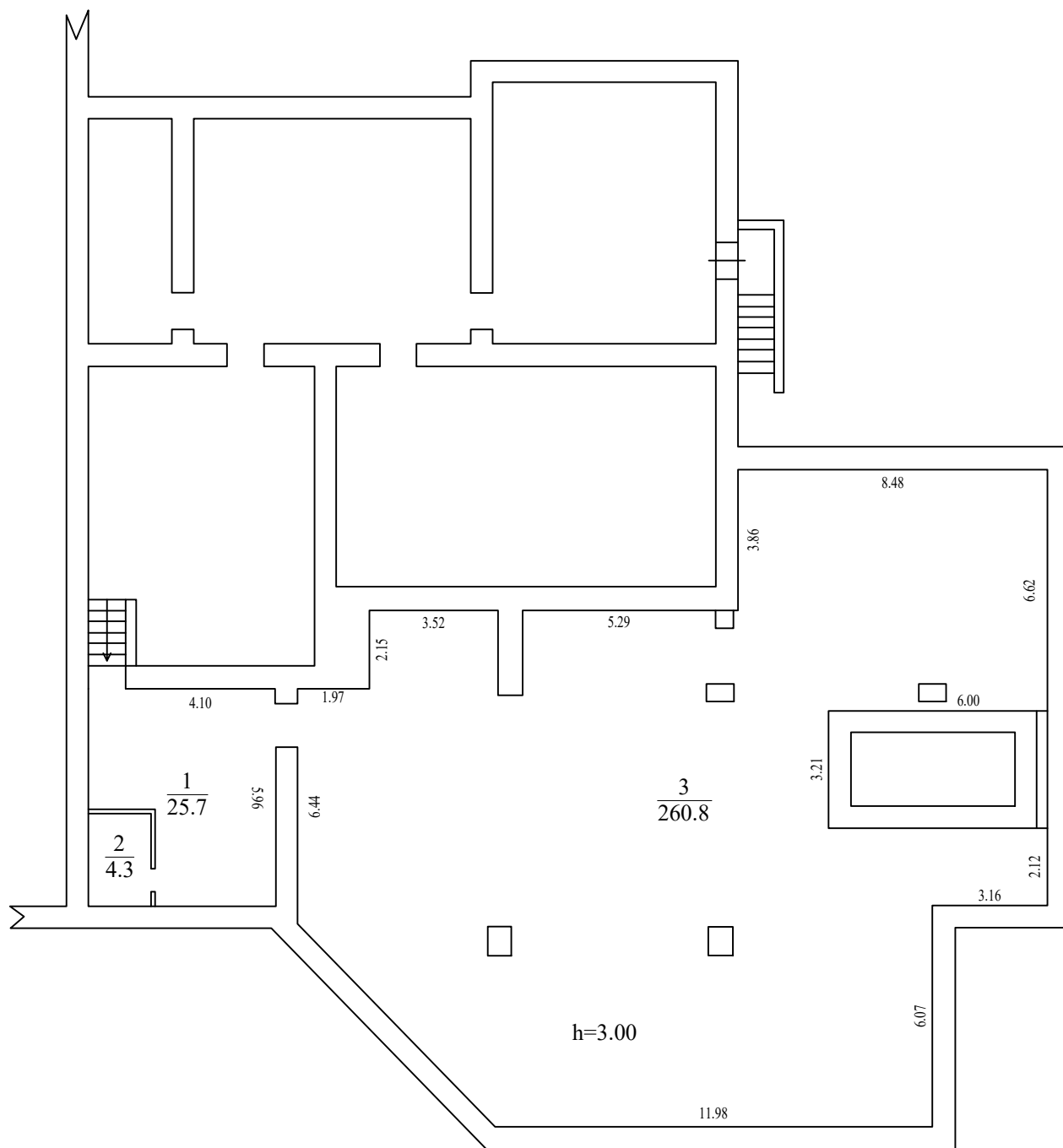
### XIV. Перечень прилагаемых документов

№ п/п	Наименование документа	Кол-во листов	Примечание
1	Экспликация к поэтажному плану (приложение)	1	
2	Поэтажный план (приложение)	2	



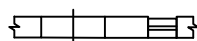
## Поэтажный план

Подвал



Масштаб 1:300

## Условные обозначения



- стена с окном и дверью



- лестница

6.88

- линейный размер, м

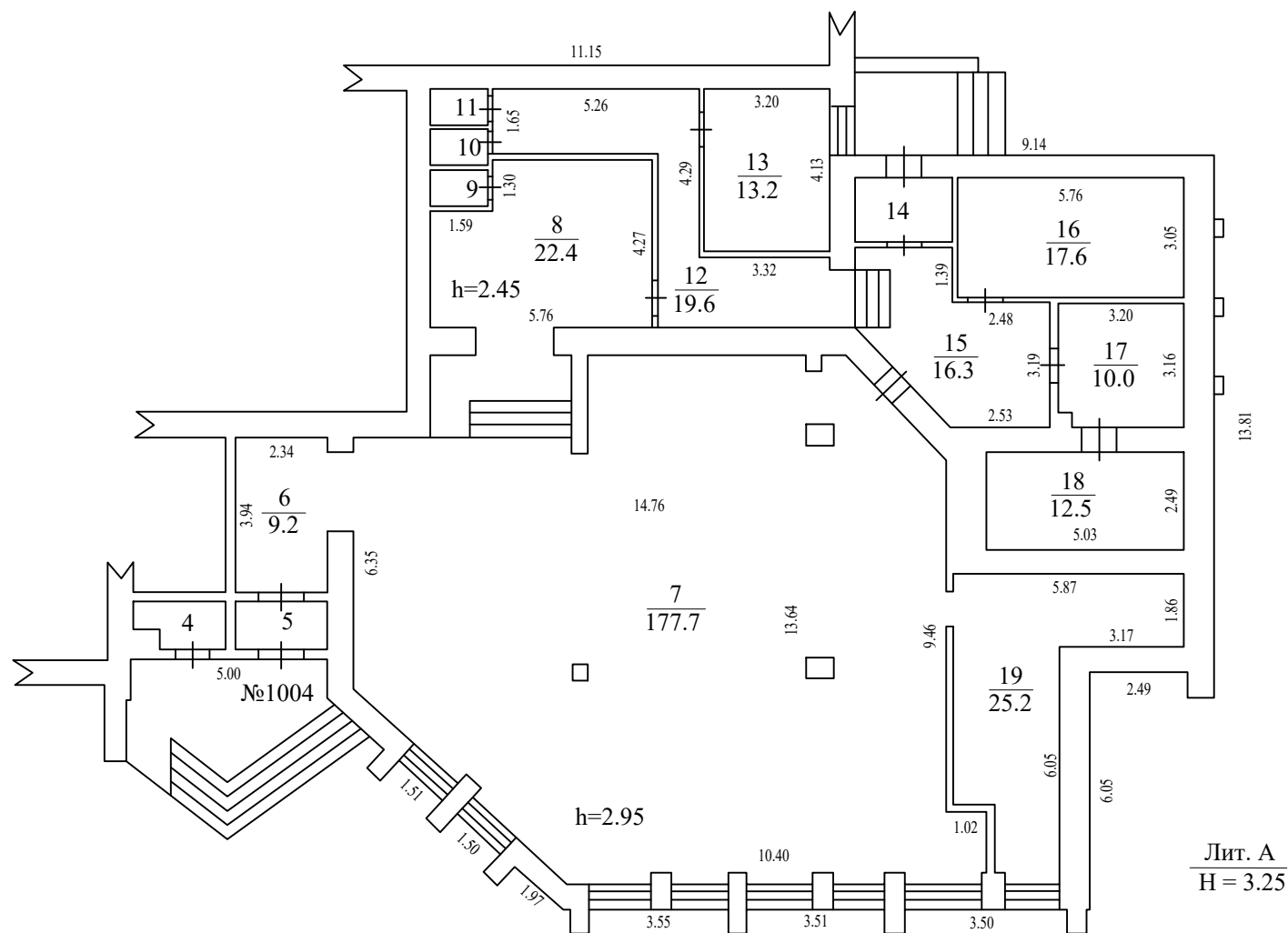
- линия 0.1

1  
16.2

- номер и площадь помещения

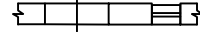
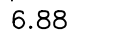
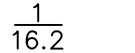
## Поэтажный план

1 этаж



Масштаб 1:300

## Условные обозначения

-  - стена с окном и дверью  
 6.88 - линейный размер, м  
  $\frac{1}{16.2}$  - номер и площадь помещения

-  - лестница  
 - линия 0.1

**Экспликация к поэтажному плану нежилого помещения**

**расположенного по адресу:**

<b>Субъект РФ</b>	Иркутская область
<b>Населенный пункт</b>	город Братск
<b>Жилой район</b>	Центральный
<b>Улица (переулок и тд.)</b>	улица Крупской
<b>Номер дома</b>	17

Номер этажа, Тип этажа по ЕГРОКС	Номер и наименование помещения				Высота помещений, м	Площадь, кв.м.									
	нежилого помещения, совокупности смежных помещений		Назначение частей помещения: канцелярское помещение, классная комната, кухня, коридор и т.п.			по внутреннему обмеру				общая (без балконов, лоджий, веранд и террас)	балконы, лоджии, веранды и террасы	примечание			
	наименование/ назначение	№	№	наименование/ назначение		основная	вспомогательная								
1	2	3	4	5	6	7	8	9	10	11	12	13			
Литера А Подвал	Нежилое	1	1	Подсобное	3.00	-	25.7	-	-	25.7	-	-			
			2	Подсобное	3.00	-	4.3	-	-	4.3	-	-			
			3	Подсобное	3.00	-	260.8	-	-	260.8	-	-			
		<b>Итого по этажу:</b>						<b>-</b>	<b>290.8</b>	<b>-</b>	<b>-</b>	<b>290.8</b>	<b>-</b>	<b>-</b>	
Литера А 1-й этаж	Нежилое	1	4	Тамбур	2.95	-	2.8	-	-	2.8	-	-			
			5	Тамбур	2.95	-	3.0	-	-	3.0	-	-			
			6	Коридор	2.95	-	9.2	-	-	-	9.2	-	-		
			7	Торговый зал	2.95	177.7	-	-	-	-	177.7	-	-		
			8	Торговый зал	2.45	22.4	-	-	-	-	22.4	-	-		
			9	Туалет	2.45	-	1.4	-	-	-	1.4	-	-		
			10	Умывальник	2.45	-	1.4	-	-	-	1.4	-	-		
			11	Подсобное	2.45	-	1.4	-	-	-	1.4	-	-		
			12	Коридор	2.45	-	19.6	-	-	-	19.6	-	-		
			13	Подсобное	2.45	-	13.2	-	-	-	13.2	-	-		
			14	Тамбур	2.95	-	3.8	-	-	-	3.8	-	-		
			15	Коридор	2.95	-	16.3	-	-	-	16.3	-	-		
			16	Подсобное	2.95	-	17.6	-	-	-	17.6	-	-		
			17	Подсобное	2.95	-	10.0	-	-	-	10.0	-	-		
			18	Подсобное	2.95	-	12.5	-	-	-	12.5	-	-		
			19	Подсобное	2.95	-	25.2	-	-	-	25.2	-	-		
			<b>Итого по этажу:</b>						<b>200.1</b>	<b>137.4</b>	<b>-</b>	<b>-</b>	<b>337.5</b>	<b>-</b>	<b>-</b>
			<b>Итого по помещению:</b>						<b>200.1</b>	<b>428.2</b>	<b>-</b>	<b>-</b>	<b>628.3</b>	<b>-</b>	<b>-</b>