



ГеоИнвестГрупп
геодезические работы

Общество с ограниченной ответственностью "ГеоИнвестГрупп"

ТЕХНИЧЕСКИЙ ПАСПОРТ

на помещение

(тип объекта учета)

Сбербанк

(наименование объекта учета)

нежилое

(назначение объекта учета)

Адрес (местоположение) объекта учета :

| | | |
|--------------------------------------|---|-------------|
| Субъект РФ | Иркутская область | |
| Район | | |
| Муниципальное образование | тип | |
| | наименование | |
| Населенный пункт | тип | город |
| | наименование | Усть-Илимск |
| Район города | тип | |
| | наименование | |
| Улица (проспект, переулок и т.д.) | тип | проспект |
| | наименование | Мира |
| Номер дома | 5 | |
| Номер корпуса | | |
| Номер строения | | |
| Литера | А | |
| Иное описание местоположения | | |
| Инвентарный номер дела | 4171 | |
| Кадастровый номер объекта | 38:32:020401:14494 | |
| Ранее присвоенный кадастровый номер | 38:32:020401:0169:25:438000000:001:002790306:000А:20000 | |
| Кадастровый номер здания | 38:32:020401:1484 | |

Паспорт составлен по состоянию на **27.05.2024 г.**

Руководитель _____

М.П.

Войстрик Г.В.

(Фамилия И.О.)



VI. Описание конструктивных элементов здания и определение износа

Литера А Год постройки здания / год ввода здания в эксплуатацию 1984

надземная этажность 9 подземная этажность -, этаж помещения 1

общая этажность 9, в том числе: подвал

Группа капитальности III

Вид внутренней отделки простая

| №№ п.п. | Наименование конструктивных элементов | Описание конструктивных элементов (материал, конструкция, отделка и прочее) | Техническое состояние (осадки, трещины, гниль и т.п.) | Удельный вес по таблице | Поправка к уд. весу в % | Уд. вес с поправкой | Износ % | % износа к строению (гр.7хгр.8) / 100 | Тек. изм. | | |
|-------------|---------------------------------------|---|---|-------------------------|-------------------------|---------------------|---------|---------------------------------------|----------------|------------|--|
| | | | | | | | | | износ в % | | |
| | | | | | | | | | элементы | к строению | |
| 1 | 2 | 3 | 4 | 5 | 6 | 7 | 8 | 9 | 10 | 11 | |
| 1 | Фундамент | бетонный | трещины | 6 | 1 | 6 | 60.0 | 3.6 | | | |
| 2 | Стены | кирпичные | сколы, трещины | 35 | 1 | 35 | 60.0 | 21.0 | | | |
| | Перегородки | кирпичные | | | | | | | | | |
| 3 | Перекрытия | чердачное | ж/б | 15 | 1 | 15 | 60.0 | 9.0 | | | |
| | | междуэтажные | ж/б | | | | | | сколы, трещины | | |
| | | надподвальное | | | | | | | | | |
| 4 | Крыша | совмещенная | трещины | 2 | 1 | 2 | 60.0 | 1.2 | | | |
| 5 | Полы | плитка | хорошее | 6 | 1 | 6 | 30.0 | 1.8 | | | |
| 6 | Проемы | оконные | алюминевый профиль | 7 | 1 | 7 | 30.0 | 2.1 | | | |
| | | дверные | аллюминевый профиль | | | | | | хорошее | | |
| 7 | Внутренняя отделка | штукатурка, керамическая плитка, обои | хорошее | 8 | 1 | 8 | 30.0 | 2.4 | | | |
| | Наружная отделка | | | | | | | | | | |
| 8 | Сан. и электротех. устройства | отопление | центральное | 11 | 1 | 11 | 60.0 | 6.6 | | | |
| | | водопровод | центральный | | | | | | | | |
| | | канализация | центральная | | | | | | | | |
| | | г. водоснабж. | центральное | | | | | | | | |
| | | ванны | | | | | | | | | |
| | | электроосв. | есть | | | | | | хорошее | | |
| | | радио | | | | | | | | | |
| | | телефон | есть | | | | | | | | |
| | | вентиляция | есть | | | | | | | | |
| | | лифты | | | | | | | | | |
| газ | | | | | | | | | | | |
| телевидение | | | | | | | | | | | |
| 9 | Прочие работы | крыльца, лестницы | хорошее | 3 | 1 | 3 | 60.0 | 1.8 | | | |

итого : 100 x 100 x 50 x

% износа, приведенный к 100 по формуле: $\frac{\% \text{износа}(\text{гр.9}) \times 100}{\text{удельный вес}(\text{гр.7})} = 50$

Примечание: признаки физического износа устанавливается путем осмотра (визуальным способом).

XI. Ограждения и сооружения (замощения) на участке

| Литера | Наименование ограждений и сооружений | Материал и конструкция | Размеры | | Площадь, кв.м. | № сборника | № таблицы | Стоимость измерит. по таблице | Поправка на климат. район | Восстановительная стоимость | % износа | Действительная стоимость | Индекс изменения цен | Инвентаризационная стоимость на дату составления паспорта в руб. |
|--------|--------------------------------------|------------------------|----------|-------------------|----------------|------------|-----------|-------------------------------|---------------------------|-----------------------------|----------|--------------------------|----------------------|--|
| | | | Длина, м | Ширина, высота, м | | | | | | | | | | |
| | | | | | | | | | | | | | | |
| | | | | | | | | | | | | | | |
| | | | | | | | | | | | | | | |
| | | | | | | | | | | | | | | |
| | | | | | | | | | | | | | | |
| | | | | | | | | | | | | | | |
| | | | | | | | | | | | | | | |
| | | | | | | | | | | | | | | |

XII. Общая стоимость (в рублях)

| В ценах какого года | Основные строения | | Служебн. постройки | | Сооружения | | Всего | |
|---------------------|-------------------|----------------|--------------------|----------------|-------------------|----------------|-------------------|----------------|
| | восстановительная | действительная | восстановительная | действительная | восстановительная | действительная | восстановительная | действительная |
| 2024 | 6108411 | 3084748 | | | | | 6108411 | 3084748 |
| | | | | | | | | |
| | | | | | | | | |
| | | | | | | | | |
| | | | | | | | | |
| | | | | | | | | |

Выполнил: 27.05.2024 г.

(Акинфеева О.Ю.)

подпись

Проверил: 27.05.2024 г.

(Войстрик Г.В.)

подпись

XIII. Отметка о последующих обследованиях

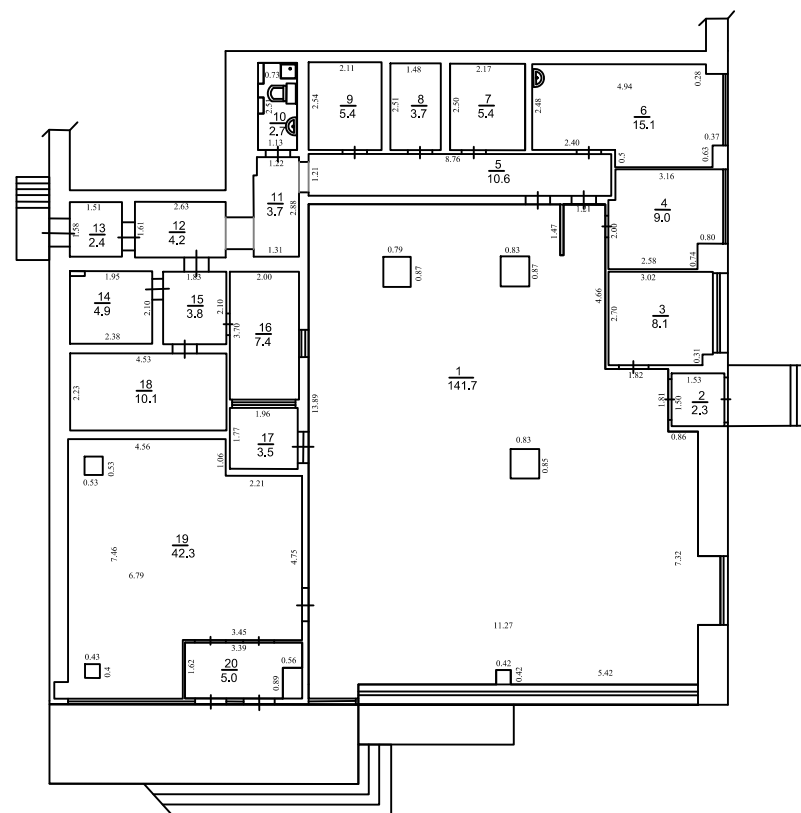
| | | | |
|-------------------|-----------------|-----------------|-----------------|
| Дата обследования | "__"_____ 20 г. | "__"_____ 20 г. | "__"_____ 20 г. |
| Обследовал | | | |
| Проверил | | | |
| Руководитель | | | |

XIV. Перечень прилагаемых документов

| № п/п | Наименование документа | Кол-во листов | Примечание |
|-------|---|---------------|------------|
| 1 | Экспликация к поэтажному плану (приложение) | 1 | |
| 2 | Поэтажный план (приложение) | 1 | |
| | | | |
| | | | |

Поэтажный план

1 этаж



Масштаб 1:200

Условные обозначения

| | | | | | |
|------|-----------------------------|--|-------------|--|------------------------------|
| | - стена с окном и дверью | | - лестница | | - стена со стеклянной дверью |
| 6.88 | - линейный размер, м | | | | |
| 38 | - номер и площадь помещения | | - линия 0.1 | | |
| 83.1 | | | | | |

**Экспликация к поэтажному плану помещения
расположенного по адресу:**

Субъект РФ
Населенный пункт
Улица (переулок и тд.)
Номер дома

Иркутская область
г. Усть-Илимск
пр-т Мира
5

| Номер этажа, Тип этажа по ЕГРОКС | Номер и наименование помещения | | | | Высота помещений, м | Площадь, кв.м. | | | | | | | |
|-------------------------------------|---|---------------------------------|---|----|------------------------|-----------------------|-----------------|-------------|----|---|------------------------------------|------------|--|
| | нежилого помещения, совокупности смежных помещений | | Назначение частей помещения: канцелярское помещение, классная комната, кухня, коридор и т.п. | | | по внутреннему обмеру | | | | общая (без балконов, лоджий, веранд и террас) | балконы, лоджии, веранды и террасы | примечание | |
| | | | | | | основная | вспомогательная | | | | | | |
| 1 | 2 | 3 | 4 | 5 | 6 | 7 | 8 | 9 | 10 | 11 | 12 | 13 | |
| Литера А 1-й этаж | нежилое помещение | 1 | клиентский зал | 1 | 2.90 | 141.7 | - | | | 141.7 | - | | |
| | | 2 | тамбур | 2 | 2.90 | - | 2.3 | | | 2.3 | - | | |
| | | 3 | ипотека | 3 | 2.90 | 8.1 | - | | | 8.1 | - | | |
| | | 4 | комната переговоров | 4 | 2.90 | 9.0 | - | | | 9.0 | - | | |
| | | 5 | коридор | 5 | 2.90 | - | 10.6 | | | 10.6 | - | | |
| | | 6 | бытовая | 6 | 2.90 | 15.1 | - | | | 15.1 | - | | |
| | | 7 | склад ТМЦ | 7 | 2.90 | 5.4 | - | | | 5.4 | - | | |
| | | 8 | эл-ро щитовая | 8 | 2.90 | - | 3.7 | | | 3.7 | - | | |
| | | 9 | серверная | 9 | 2.90 | - | 5.4 | | | 5.4 | - | | |
| | | 10 | туалет | 10 | 2.90 | - | 2.7 | | | 2.7 | - | | |
| | | 11 | коридор | 11 | 2.90 | - | 3.7 | | | 3.7 | - | | |
| | | 12 | коридор | 12 | 2.90 | - | 4.2 | | | 4.2 | - | | |
| | | 13 | тамбур | 13 | 2.90 | - | 2.4 | | | 2.4 | - | | |
| | | 14 | сейфовая | 14 | 2.90 | 4.9 | - | | | 4.9 | - | | |
| | | 15 | коридор | 15 | 2.90 | - | 3.8 | | | 3.8 | - | | |
| | | 16 | касса | 16 | 2.90 | 7.4 | - | | | 7.4 | - | | |
| | | 17 | конфедиц. | 17 | 2.90 | 3.5 | - | | | 3.5 | - | | |
| | | 18 | банкоматная | 18 | 2.90 | 10.1 | - | | | 10.1 | - | | |
| | | 19 | ЗСО | 19 | 2.90 | 42.3 | - | | | 42.3 | - | | |
| | | 20 | тамбур | 20 | 2.90 | - | 5.0 | | | 5.0 | - | | |
| | | Итого по этажу: | | | | | 247.5 | 43.8 | | | 291.3 | | |
| | | Итого площадь помещений: | | | | | 247.5 | 43.8 | | | 291.3 | - | |