

20
га

Тепличный комплекс
«Калининский»
в Краснодарском крае

Описание



Продаётся имущественный комплекс тепличного комплекса «Калининский» в Калининском районе Краснодарского края.

Современное сельскохозяйственное предприятие специализируется на круглогодичном выращивании огурцов в защищённом грунте, и других сельскохозяйственных культур – в открытом грунте.

Адрес: Краснодарский край, Калининский р-н, ст-ца Калининская, Степная ул., в границах плана земель СПК «Агрофирма Нива», секция 35, контур 34, 40

Состав и характеристика лота

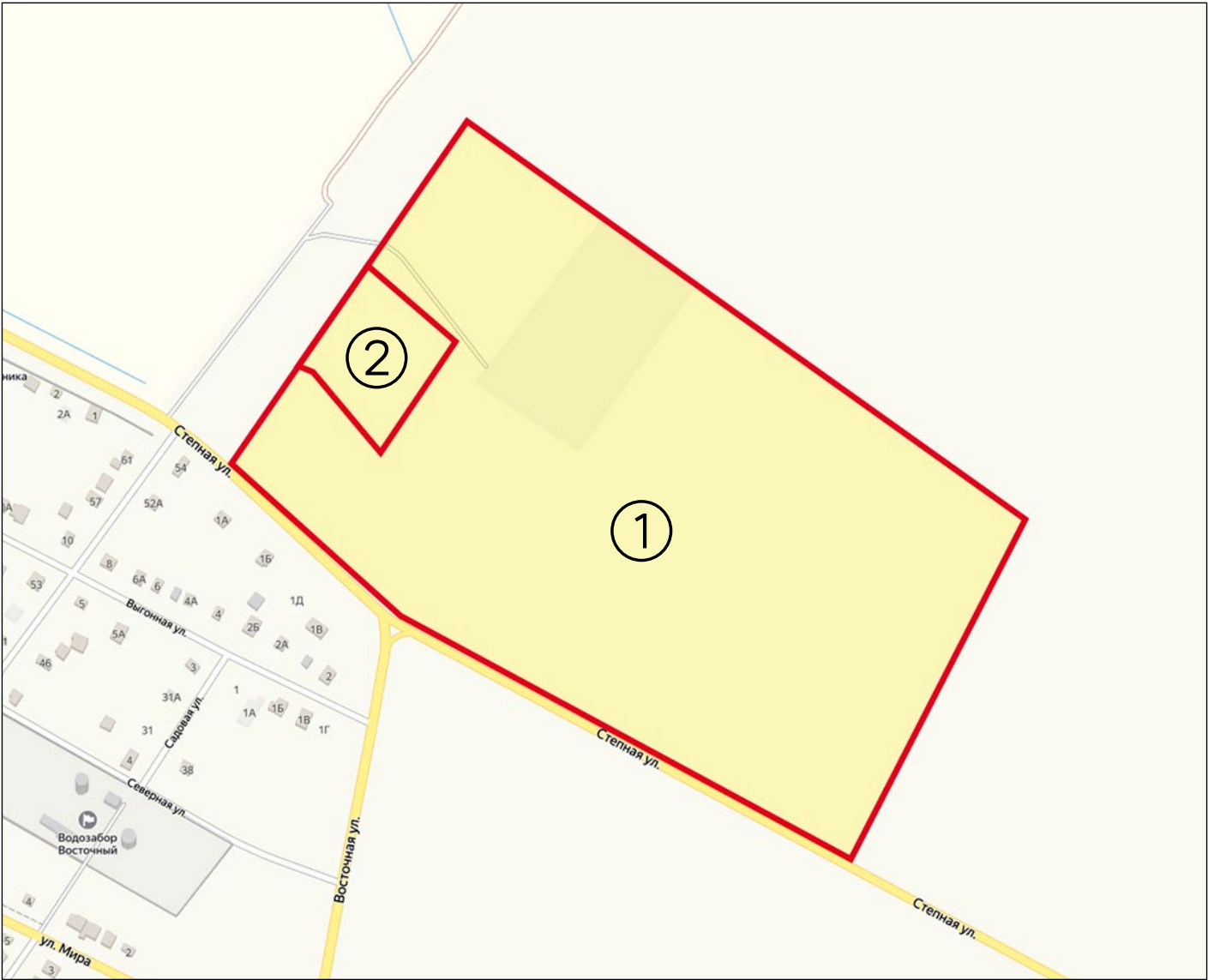


- › **Площадь З/У:** 20 га
- › **Производственная площадь:** 3 га теплиц, из которых площадь теплицы круглогодичного выращивания – 10 400 кв. м.
- › **Теплица круглогодичного выращивания**
- › **В техническом отделе теплицы расположены:**
 - блок для приёма пищи,
 - санитарный блок,
 - контейнер-склад со сплит-системой.
- 40-футовый герметичный морской контейнер установлен на улице, рядом с теплицей.
- › **Инженерная инфраструктура**
- › **Оборудование системы управления и функционирования**

Территория частично огорожена, есть пост охраны. По границе земельного участка проходит автомобильное шоссе. К комплексу ведёт гравийная дорога.

Земельные участки

№ 3/У	Площадь, кв. м	Кадастровый номер	Категория земель	ВРИ
1	190 093	23:10:0403191:448	Земли населённых пунктов	Для строительства тепличного комплекса
2	10 000 +/- 35	23:10:0403191:447		Склады
Всего	200 093,35			



Нежилые здания и сооружения

№	Назначение	Наименование	Площадь/ протяжённость	Кадастровый номер	Этажность
1	Нежилое здание	Котельная	252,6 кв. м	23:10:0403191:437	1
2	Производственное сооружение	Тепличный комплекс	10 446,2 кв. м	23:10:0403191:436	1
3	Производственное сооружение	Газопровод высокого давления	182 м	23:10:0403191:443	-
4	Производственное сооружение	Газопровод среднего давления	20 м	23:10:0403191:445	-
5	Сооружение газохимического комплекса	Газорегуляторный пункт шкафного типа ГСГО-МВ-02	1,1 кв. м	23:10:0403191:444	-
6	-	Электростанция ТП-10/0,4 КЛН-5- 751П/630 кВА	-	-	-
7	-	Артезианские скважины (2 шт., дебет 30 куб. м/час каждая)	-	-	-



Теплица

Остеклённая теплица (производитель ОАО «Агрисовгаз») для круглогодичного выращивания овощной продукции в защищённом грунте, оснащена автоматизированным поливом и освещением, что позволяет создавать оптимальные условия для роста растений в любое время года.

Такие теплицы универсальны! В них часто выращивают огурцы, помидоры, перцы, различные виды зелени, цветочные растения, в частности, розы.



Площадь теплицы: 10 400 кв. м.

Год ввода в эксплуатацию: 2012.

Материал потолка и стен: стекло.

Высота до конька: 7,3 м.

Дополнительно: незастеклённый каркас теплицы для сезонного выращивания «Нетхаус» и запасов стекла в упаковках (20 000 кв. м) для остекления.

Теплица

Оборудование системы управления и функционирования (поставка и настройка / ООО «ФИТО», Москва):

- › метеостанция, датчики, ПК и программа управления;
- › капельницы на 24 тыс. (мощность растворных узлов позволяют увеличить количество капельниц);
- › растворный узел (45 куб. м/час);
- › узел фильтрации (45 куб. м/час);
- › узел подогрева воды (45 куб. м/час);
- › ёмкости кислоты;
- › ёмкости растворов;
- › насосная станция;
- › система зашторивания;
- › система проветривания;
- › система подачи CO₂;
- › установка обратного осмоса для очистки воды;
- › система подсветки;
- › ёмкость запаса воды;
- › фильтр тонкой очистки дренажа.



Сейчас тепличный комплекс «Калининский» законсервирован, однако всё оборудование отлично функционирует, можно завозить семена и начинать работу в любой момент.

Инженерные коммуникации



Электроснабжение

Электроснабжение осуществляется от собственной трансформаторной подстанции, ТП-10/0,4 КЛН-5-751П/630 кВА,

Мощность: 2×630 кВА.

Максимальная выделенная мощность: 480 кВт.

Водоснабжение

Водоснабжение осуществляется с помощью двух водозаборных артезианских скважин

Глубина скважин: 170 м (дебет 60 куб. м/час, лицензия до 2038 г.), которые входят в стоимость лота.

На территории внедрён капельный полив. Автоматизированная котельная предприятия поддерживает необходимую температуру и влажность внутри теплиц.

Отопление

Система отопления – газовая.

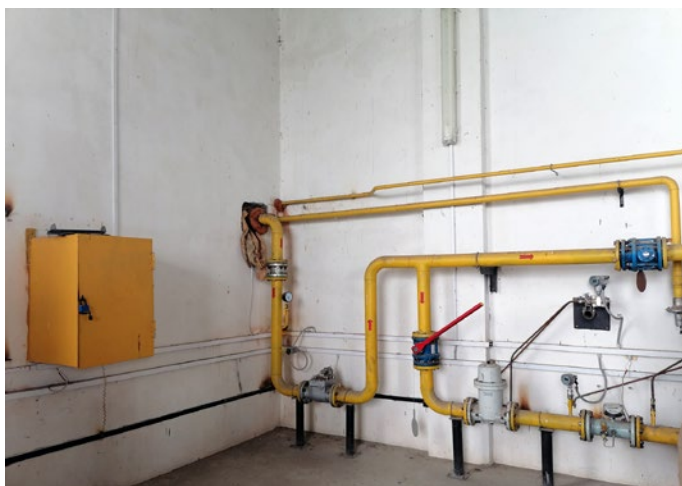
Отопление осуществляется с помощью собственной котельной.

Мощность: 3,8 МВт (3,268 Гкал/час).

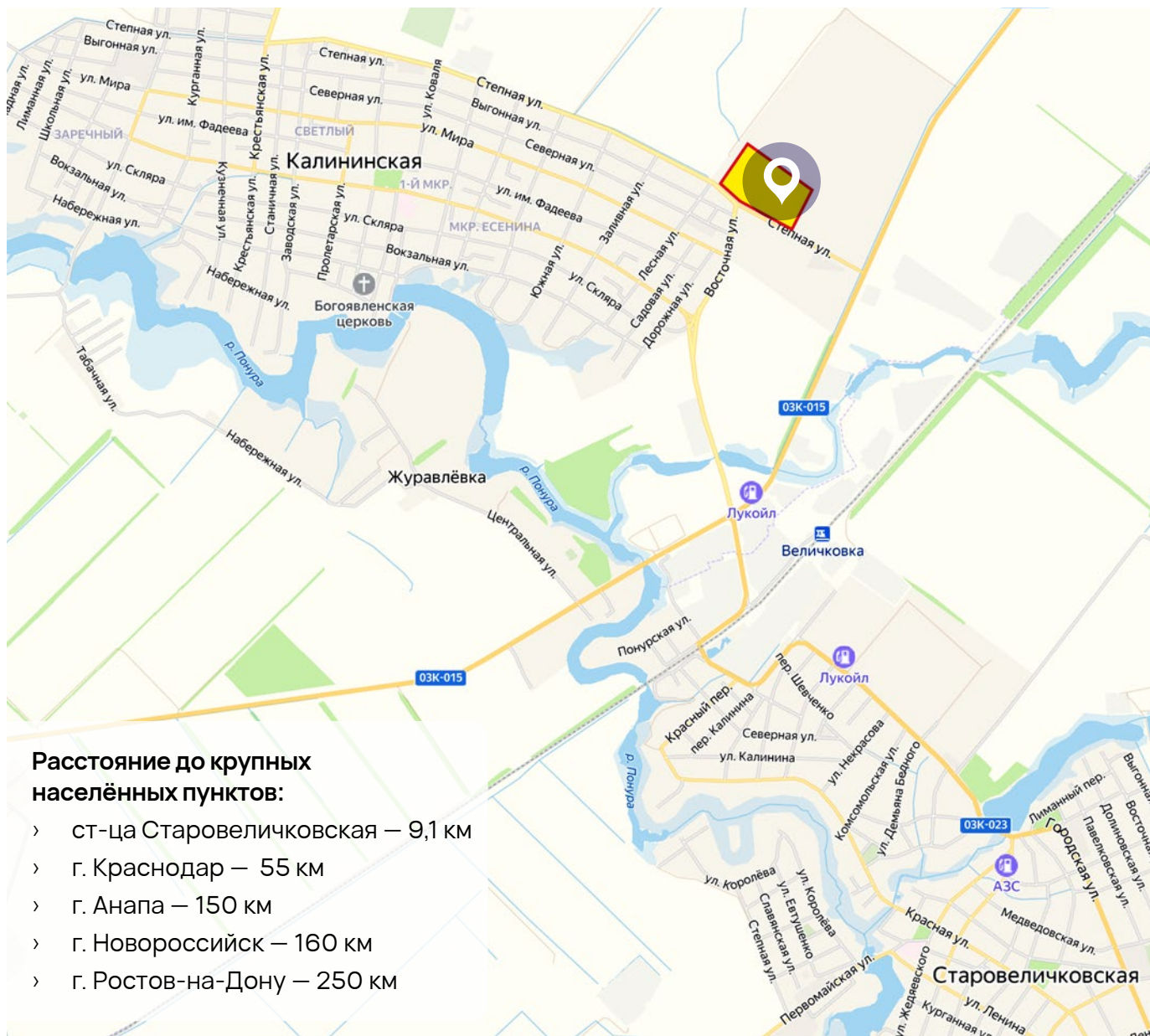
Также в состав лота входят газопроводы высокого и среднего давления, газорегуляторный пункт шкафного типа ГСГО-МВ-02, 2 котла Buderus Logano S 825 L (по 1,9 МВт) и т. д.

Годовой расход газа: 0,63 млн куб. м, 0,72 тыс. т. условного топлива.

Имеется возможность увеличения лимита газа до необходимого объёма.



Местоположение и окружение



Тепличный комплекс «Калининский» расположен в Краснодарском крае, в 55 км к северо-западу от города Краснодара, при въезде в станицу Калининскую, на первой линии Степной улицы. С трассы в тепличный комплекс отсыпана гравийная дорога.

Станица имеет удобное автомобильное и автобусное сообщение с Краснодаром и соседней станицей Старовеличковской, кроме того, в 5 км находится ж/д станция Величковка.

Факторы инвестиционной привлекательности



1. Климатические условия: Краснодарский край обладает благоприятным климатом для сельского хозяйства, что позволяет эффективно выращивать овощи и зелень в теплицах.
2. Современные технологии (автоматизированная система полива и освещения, своя котельная, трансформаторная подстанция, артезианские скважины повышают урожайность и качество продукции).
3. Универсальность теплицы – круглогодичное использование для выращивания различных культур (помидоры, огурцы, зелень), позволяет удовлетворять потребности рынка и снижать риски, связанные с зависимостью от одного вида продукции.
4. Близость к рынкам сбыта: расположение в Краснодарском крае обеспечивает удобный доступ к крупным рынкам сбыта как внутри региона так и за его пределами.
5. Земельные участки в собственности.

Контактная информация

Золотко Зоя

Менеджер проекта

8 (967) 246-44-36

zolotko@auction-house.ru

Call-центр:

8-800-777-57-57, доб. 523

(звонок по России бесплатный)

Южный филиал АО «Российский аукционный дом»

г. Краснодар, Красная ул., д. 176, лит. 5/2, оф. 3.103