

Ваша инвестиция: ЖК в Золотом треугольнике Сочи

3-х комнатная
квартира
европланировки



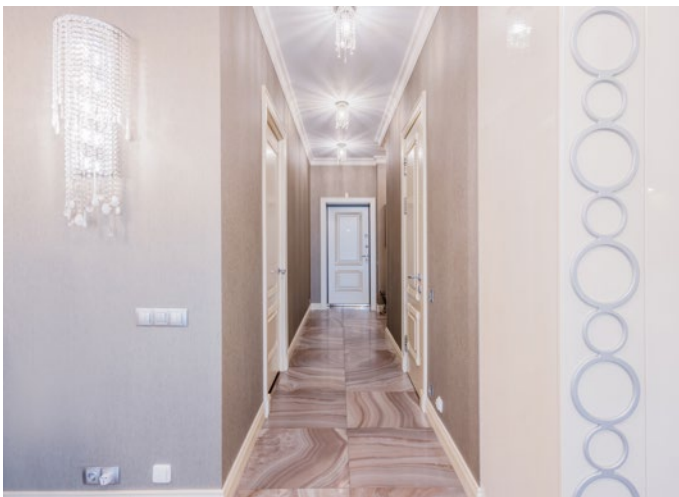
г. Сочи, пр. Пушкина, д. 6

Описание

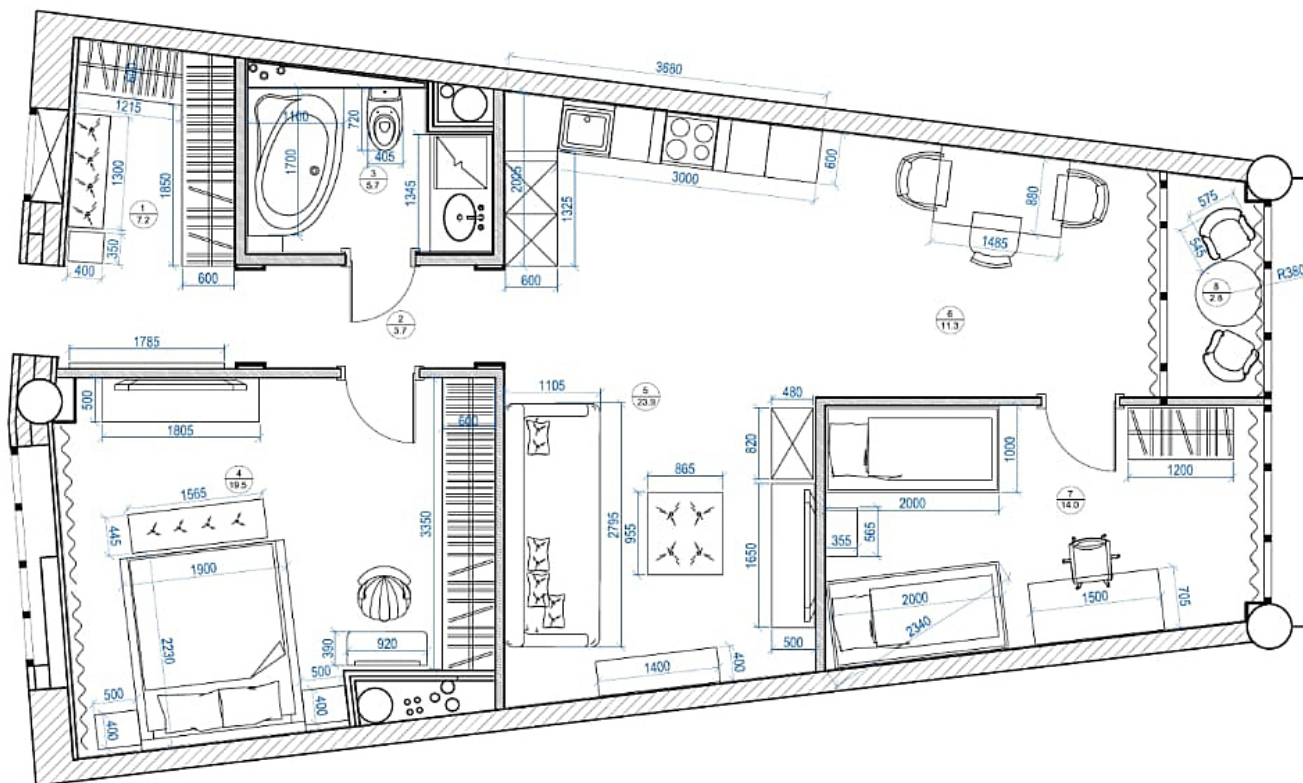


К продаже предлагается 3-комнатная квартира европланировки в 23-этажном жилом комплексе премиум-класса с индивидуальным архитектурным обликом «Новая Александрия», в респектабельном районе Черноморского побережья, известном как Золотой треугольник.

Адрес: Краснодарский край, Хостинский р-н, г. Сочи, пр. Пушкина, д. 6.



Характеристика квартиры



Общая площадь: 92 кв. м.

Кадастровый номер: 23:49:0302012:1295.

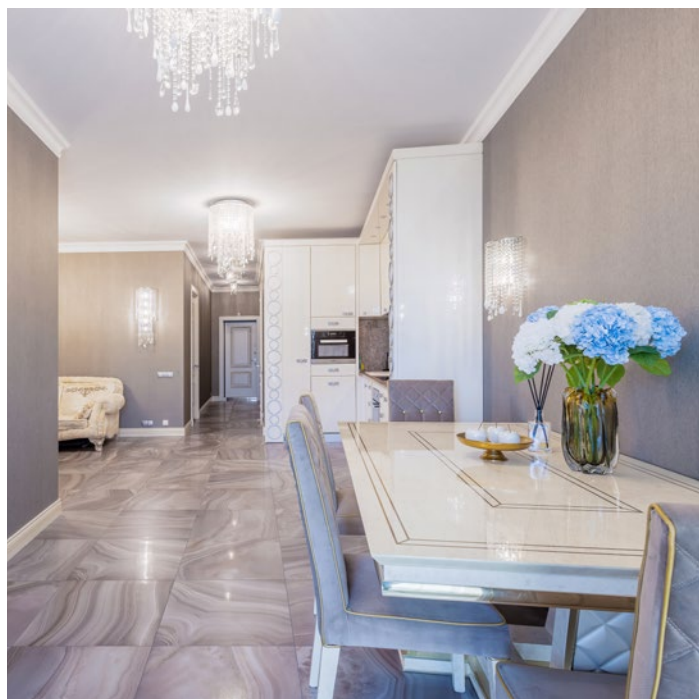
Этаж: 3 (23).

Высота потолков: 3 м.

Санузел: совмещённый.

В квартире 2 стояка, есть возможность установить второй санузел.

Помещения	Площадь, кв. м
Прихожая	7,2
Коридор	3,7
Ванная комната	5,7
Спальня	19,5
Гостиная-кухня	23,9
Столовая	11,3
Детская комната	14
Балкон	2,8
Лоджия	2,9



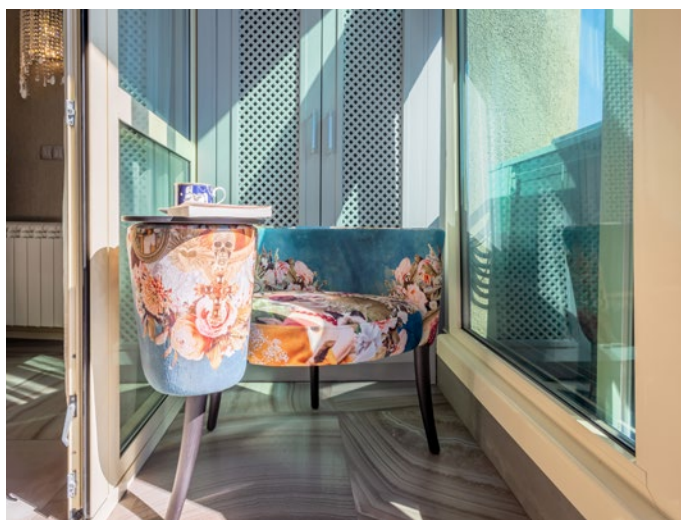
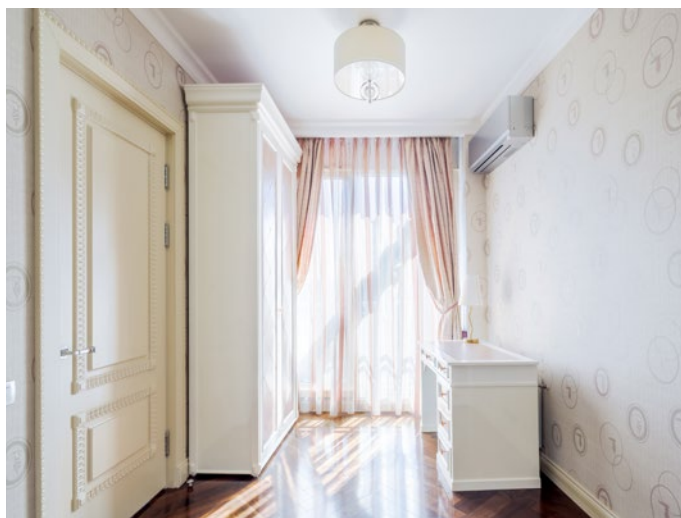
Характеристика квартиры



Квартира с объединённой кухней-гостиной и 2 отдельными спальнями улучшенной планировки, с панорамными окнами Schüco (алюминиевый профиль), роскошной мебелью и элитной бытовой техникой. В квартире выполнена отделка из дорогих, качественных материалов.

Дизайнерский ремонт в квартире подходит для проживания здесь с детьми. Состояние помещений хорошее, установлены тёплые полы, система кондиционирования.

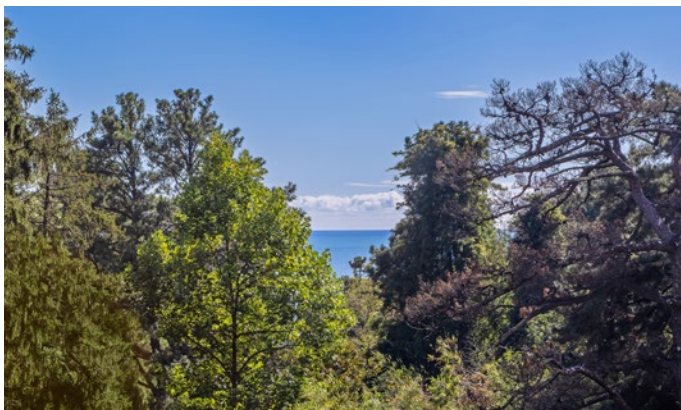




Характеристика квартиры



Металлические конструкции на фасаде не только являются декоративными элементами, но и выполняют укрепительные функции, спланированы с учётом сейсмоактивной зоны г. Сочи. В случае дроновой атаки они послужат дополнительным барьером, предотвратив разрушения. Из окон квартиры открывается прекрасный вид на «Дендрарий», который весной и летом утопает в зелени и ярких цветах, а также небольшой, но чарующий вид на море, что придаёт особую атмосферу и дарит возможность наслаждаться морским воздухом.



ЖК «Новая Александрия»



ЖК построен в 2009 году и состоит из 2 корпусов переменной этажности (от 17 до 23 этажей). Всего в комплексе 220 квартир, поэтому аналогичные предложения по продаже бывают редко. В нём есть всё необходимое:

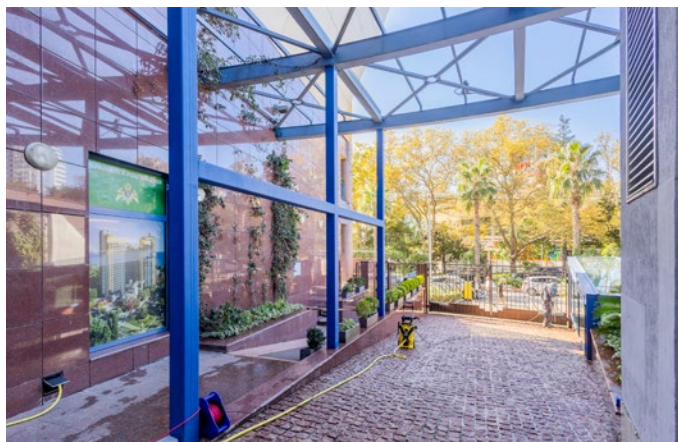
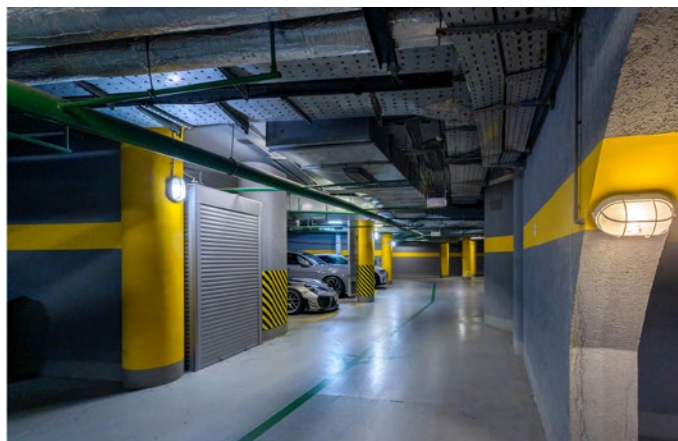
- › 5 бесшумных панорамных лифтов класса люкс от финской компании KONE;
- › тренажёрный зал;
- › стоматологическая клиника;
- › фитнес-центр;
- › мебельный салон;
- › зал для настольного тенниса.

Здание оборудовано системой пожарной безопасности и кнопками вызова ГБР.

ЖК «Новая Александрия»

Жилой комплекс «Новая Александрия» расположен в самом центре курортной, культурной и досуговой жизни города Сочи. В 5 минутах ходьбы находятся Сочинский цирк, «Дендрарий», Зимний театр, набережная, отель «Жемчужина», «Сочи-Бриз-отель», парк им. Фрунзе. В шаговой доступности пляжи, магазины, банкоматы, аптеки, бутики, кафе, рестораны.

На цокольном этаже ЖК обустроен просторный трёхуровневый подземный паркинг на 200 машино-мест. Заезд осуществляется только через КПП. На территории ЖК введена пропускная система, на въезде дежурят сотрудники ЧОП. Вход осуществляется с помощью Face ID*. По периметру двора и на каждом этаже ведётся круглосуточное видеонаблюдение. Во дворе оборудованы детская площадка, зона отдыха, выполнено ландшафтное озеленение.

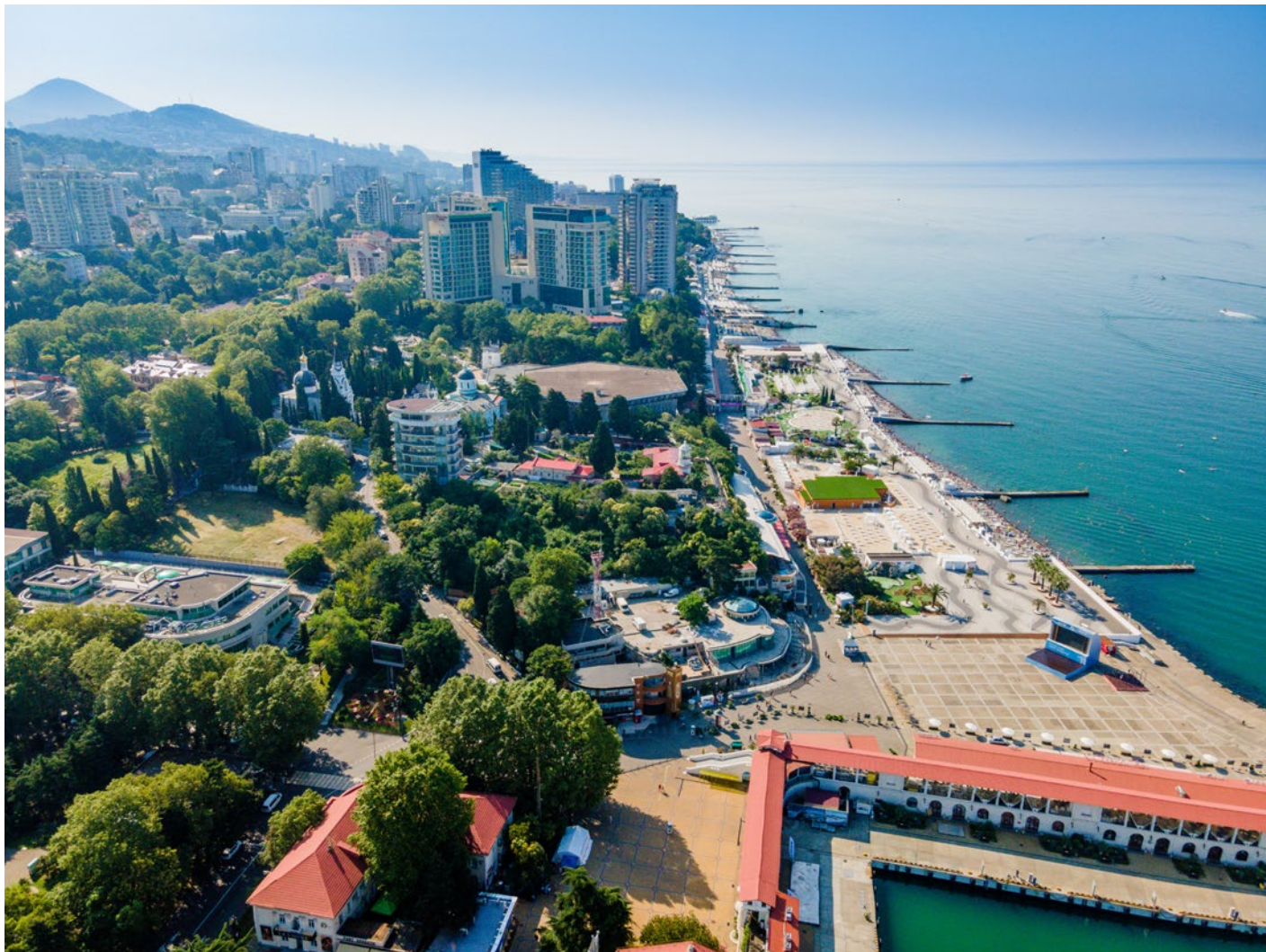


Объект имеет все необходимые коммуникации:

- › водоснабжение, канализация, электроснабжение, водоотведение (централизованные);
- › отопление – автономное (у ЖК есть своя газовая котельная).

*Face ID (Фэйс АйДи) – биометрическая технология распознавания лица для его идентификации с целью подтверждения личности человека.

Золотой треугольник



Золотой треугольник – один из самых престижных и живописных районов Сочи, популярный как у туристов, так и у местных жителей благодаря уникальному сочетанию природы, роскошной недвижимости, богатой инфраструктуры и лучших достопримечательностей города.

Одно из главных достоинств Золотого треугольника – песчаные и галечные пляжи, оборудованные всем необходимым для комфортного отдыха: шезлонгами, зонтами, душевыми кабинками.

Микрорайон Светлана, в котором находится ЖК «Новая Александрия», является частью Золотого треугольника. Здесь нет железной дороги вдоль побережья – пути обходят центр Сочи и «Светлану». Это идеальное место для тех, кто хочет насладиться всеми прелестями Черноморского побережья, не теряя при этом связи с культурной и развлекательной жизнью города.

Инфраструктура и ближайшее окружение

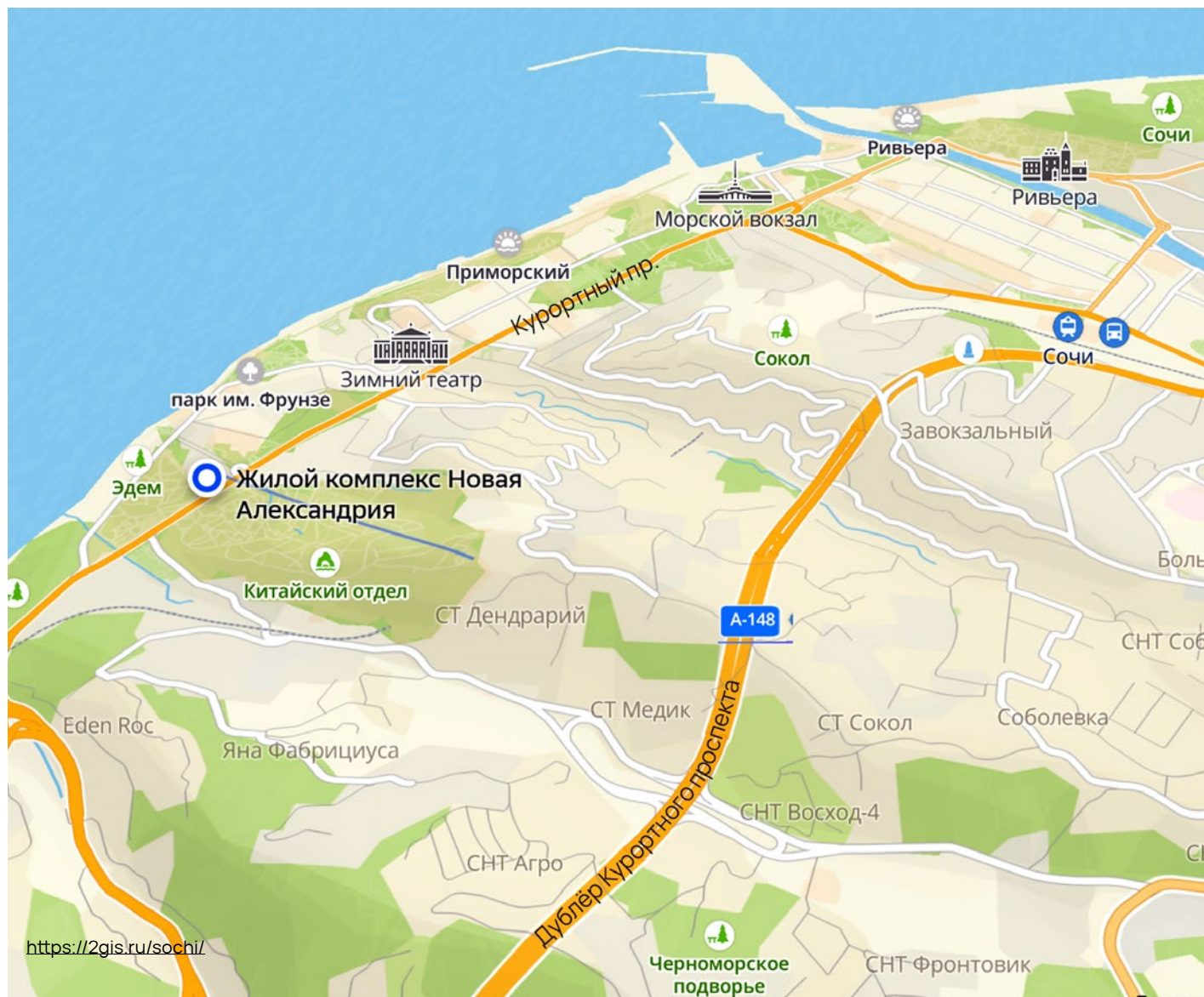


Ночью Золотой треугольник оживает: местные бары, клубы и рестораны предлагают развлекательные программы на любой вкус.

Здесь множество кафе и магазинов, а в ресторанах широкое разнообразие кухонь – от традиционной русской до интернациональной, что позволяет каждому туристу найти что-то на свой вкус.

Есть как роскошные пятизвездочные отели, так и более доступные варианты размещения.

Транспортная доступность



ЖК «Новая Александрия» характеризуется прекрасной транспортной доступностью как личным, так и общественным транспортом. По Курортному проспекту и проспекту Пушкина регулярно курсирует общественный транспорт – 20 маршрутов автобусов и 9 – маршрутного такси.

Расстояние от МКД до:

- › ближайшей автобусной остановки «Цирк» – 150 м;
- › железнодорожного и автобусного вокзалов Сочи – не более 1 км;
- › международного аэропорта Адлер-Сочи – 29 км.

Инвестиционная привлекательность



- › Близость к морю – 5–10 минут пешком до набережной и пляжей.
- › ЖК премиум-класса состоит из 2 корпусов. Он большой, но малоквартирный, поэтому аналогичные предложения по продаже бывают редко.
- › Развитая инфраструктура для комфортной жизни: магазины, развлечения, спортивные объекты в шаговой доступности.
- › Престижность и статусность – здесь концентрируется элита Сочи.

Этот район – отличный выбор для постоянного проживания и вложения средств в элитную недвижимость, которая со временем принесёт неплохую прибыль при продаже.



Контактная информация

Южный филиал АО «Российский аукционный дом»
г. Краснодар, Красная ул., д. 176, лит. 5/2, оф. 3.103

Золотко Зоя

Менеджер проекта

8 (967) 246-44-36

zolotko@auction-house.ru

Call-центр:

8-800-777-57-57, доб. 523

(звонок по России бесплатный)

www.auction-house.ru