

РЕШЕНИЕ ОБ ОЦЕНКЕ

Решением Арбитражного суда Оренбургской области от 19.02.2025 по делу № А47-20908/2024 Рожанский Денис Александрович (15.07.1991г.р., место рожд: с. Юбилейный Адамовского р-на Оренбургской обл., адрес рег: Оренбургская обл, Медногорск г, Свердлова ул, 2А-2, СНИЛС14617305348, ИНН 561903392899) (далее по тексту - должник) признан(а) несостоятельным(ой) (банкротом) и введена процедура реализации имущества гражданина. Финансовым управляющим утвержден Яцук Сергей Константинович (ИНН 744845373317, СНИЛС 16721752170, рег.номер 23369) - член Ассоциация СОАУ "Меркурий" (ОГРН 1037710023108, ИНН 7710458616, адрес: Москва, 4-я Тверская-Ямская, 2/11, 2).

Финансовый управляющий, руководствуясь п. 2 ст. 213.26 Федерального закона от 26.10.2002 № 127-ФЗ «О несостоятельности (банкротстве)», произвел самостоятельно оценку нижеследующего имущества должника, которое включено в конкурсную массу:

№ лота	Наименование (идентификационные характеристики)	Стоимость, руб.
2	Автомобиль легковой, марка: LADA, модель: 111840 LADA KALINA, VIN: ХТА111840В0232608, гос. рег. номер: С638СС45, год изготовления: 2010	240 164,00

Оценка стоимости Автомобиль легковой, марка: LADA, модель: 111840 LADA KALINA, VIN: ХТА111840В0232608, гос. рег. номер: С638СС45, год изготовления: 2010 произведена финансовым управляющим, основываясь на анализе информации о ценовых предложениях аналогичных объектов, размещенных в сети Интернет (расчеты и копии использованной при расчете информации представлены в приложениях). Среднерыночная стоимость – 240 164,00 руб.

Приложение:

1. Расчеты и информация, использованная при расчетах.

Финансовый управляющий
Рожанского Дениса
Александровича

Яцук Сергей Константинович



Приложение. Ремонтная калькуляция.

Для определения стоимостей использованы данные интернет-магазина www.emex.ru, AZT.

Марка, модель: LADA 111840 LADA KALINA, идентификационный номер (VIN): XTA111840B0232608, год выпуска: 01.01.2010					
Запасные части					
№п/п	Код детали	Наименование детали, узла	Кол-во	Ед. Изм.	Стоимость
1	11180280301500	Бампер передний	1,00	шт.	2 313,00
ИТОГО, стоимость запасных частей составит:					2 313

Марка, модель: LADA 111840 LADA KALINA, идентификационный номер (VIN): XTA111840B0232608, год выпуска: 01.01.2010				
Ремонтные и окрасочные работы				
СЛЕСАРНЫЕ МЕХАНИЧЕСКИЕ РАБОТЫ				
№п/п	Код операции	Наименование операции	Количество н/ч	Стоимость работ
1		Мойка общая	0,32	249,60
2	28009	Бампер передний в сборе - замена (при снятых кожухах арок передних колес)	0,35	273,00
3	31001	Колесо - с/у переднего правого колеса	0,13	101,40
4	31002	Колесо - с/у переднего левого колеса	0,13	101,40
5	84102	Кожух защитный переднего крыла правый - с/у (при снятом колесе)	0,20	156,00
6	84103	Кожух защитный переднего крыла левый - с/у (при снятом колесе)	0,20	156,00
7	84170	Крышка люка наливной горловины топл.бака - с/у	0,20	156,00
Итого, количество необходимых нормо-часов составит:			1,53	
Итого, стоимость по виду работ составит:				1 193
МАЛЯРНЫЕ РАБОТЫ				
№п/п	Код операции	Наименование операции	Количество н/ч	Стоимость работ
1	85 007	Бампер передний - окраска [коэф. 1,2]	3,42	2 667,60
2	85 035	Автомобиль - подбор колера эмали по образцу	2,30	1 794,00
Итого, количество необходимых нормо-часов составит:			5,72	
Итого, стоимость по виду работ составит:				4 462
ИТОГО, стоимость по всем видам работ:				5 655

Марка, модель: LADA 111840 LADA KALINA, идентификационный номер (VIN): XTA111840B0232608, год выпуска: 01.01.2010				
Расходные материалы				
№п/п	Наименование расходных материалов	Кол-во	Ед. изм.	Стоимость
1	Эмаль и расходные материалы для окраски	1,00	компл.	2 300,00
ИТОГО, стоимость расходных материалов составит:				2 300

Марка, модель: LADA 111840 LADA KALINA, идентификационный номер (VIN): XTA111840B0232608, год выпуска: 01.01.2010	
Результаты расчета	
Стоимость запасных частей:	2 313
Стоимость расходных материалов:	2 300
Стоимость ремонтно-восстановительных работ:	5 655
Итого, стоимость восстановительного ремонта составляет:	10 268

Новый сайт →

×



- 1

Корзина
- 2

Способ
получения
- 3

Оплата

Наименование	Описание	Примечание	Рейтинг	Срок	Кол-во	Стоимость
Lada 11180280301500	бампер передний		★ 1.4	9 дн.	<div><div>−</div><div>1</div><div>+</div></div>	2 313 Р <div>≡</div>

Итого: **2 313 Р**

Самовывоз из [пункта выдачи](#) - бесплатно

Доставка курьером - будет бесплатна

при заказе больше 3 000 Р

Оформить заказ

Избранное

В список избранного можно откладывать запчасти из поиска, нажимая на

А еще можно создать отдельные списки для ваших автомобилей.

Товары

- [Каталог запчастей](#)
- [Запчасти для ТО](#)
- [Масла моторные](#)
- [Щетки стеклоочистителя](#)
- [Аккумуляторы](#)
- [Шины](#)
- [Диски](#)
- [Лампы и свет](#)

Покупателям

- [Оплата](#)
- [Возврат](#)

Сотрудничество

- [Оптовым покупателям](#)
- [Поставщикам](#)
- [Дилерская сеть](#)

ЭМЕС

- [О компании](#)
- [Вакансии](#)
- [Контакты](#)

Офис обслуживания

+7 3812 79-03-11

+7 3812 99-95-40

Будни 09:30 - 19:00

СБ 10:00 - 14:00

[Омск, улица Маяковского, 97](#)

РОССИЙСКАЯ ФЕДЕРАЦИЯ

СВИДЕТЕЛЬСТВО О РЕГИСТРАЦИИ ТС
CERTIFICAT D'IMMATRICULATION

Регистрационный знак С63ВСС45

Идентификационный номер (VIN)

ХТА111840В0232608

Марка, модель LADA 111840 LADA KALINA

Тип ТС LADA 111840 LADA KALINA

Категория Пасковой, седан
ТС (ABCD, прицеп) В

Год выпуска ТС 2010

Шасси (рама) № ОТСУТСТВУЕТ

Кузов (кабина, прицеп) №

ХТА111840В0232608

Цвет ЧЕРНЫЙ

Мощность двигателя, кВт/л. с. 65.5/89.1

Экологический класс ТРЕТИЙ

Паспорт ТС серия 63 НА № 254690

Разрешенная шах масса, kg 1555

Масса без нагрузки, kg 1080

99 04 № 367085
99 04 № 367085



СВЕДЕНИЯ О СРЕДНЕЙ СТОИМОСТИ НОРМО-ЧАСА РАБОТ

СРЕДНЯЯ СТОИМОСТЬ
ЗАПАСНЫХ ЧАСТЕЙ

СРЕДНЯЯ СТОИМОСТЬ
НОРМО-ЧАСА РАБОТ

СРЕДНЯЯ СТОИМОСТЬ
МАТЕРИАЛОВ

НОВЫЙ ЗАПРОС

СОХРАНЁННЫЙ ЗАПРОС

Для запроса сведений о средней стоимости нормо-часа работ необходимо ввести значения следующих обязательных параметров:

При заполнении поля «Дата, на которую необходимы сведения»:

- если дата ДТП попадает в период с 13.04.2016 по 30.11.2018, при этом дата заявления о страховом случае – 05.05.2020 или позже, то в этом поле указывается дата 01.12.2018;
- в иных случаях указывается дата ДТП.

Внимание! Соблюдение этого правила ввода даты необходимо для использования справочников, сформированных в строгом соответствии с Единой методикой.

Дата, на которую необходимы сведения

*

01.06.2025

Субъект РФ

*

Оренбургская область

| v

Марка транспортного средства

*

ВАЗ.LADA

| v

Тип транспортного средства

*

легковые/мотоциклы

| v

ОТПРАВИТЬ ЗАПРОС

ОЧИСТИТЬ

СРЕДНЯЯ СТОИМОСТЬ НОРМО-ЧАСА РАБОТ

ПАРАМЕТР	ЗНАЧЕНИЕ
Дата, на которую запрошены сведения	01.06.2025
Субъект РФ	Оренбургская область
Марка транспортного средства	ВАЗ.LADA
Тип транспортного средства	легковые/мотоциклы
Средняя стоимость нормо-часа работ, руб.	780.00

СОХРАНИТЬ ЗАПРОС

ПАСПОРТ ТРАНСПОРТНОГО СРЕДСТВА

63 НА 254690

1. Идентификационный номер (VIN) ХХА11Н400123008
2. Марка, модель ТС TATA T-300
3. Наименование (тип ТС) ГАЗЕЛЬ
4. Категория ТС (А, В, С, D, прицеп) В
5. Год изготовления ТС 2010
6. Модель, № двигателя 4102-010-010
7. Шасси (рама) № 01-010-010
8. Кузов (кабина, прицеп) № ХХА11Н400123008
9. Цвет кузова (кабина, прицепа) СЕРЫЙ
10. Мощность двигателя, л. с. (кВт) 89,1 (64,5 кВт)
11. Рабочий объем двигателя, куб. см 1700
12. Тип двигателя Бензиновый
13. Экологический класс Евро III
14. Разрешенная максимальная масса, кг 1550
15. Масса без нагрузки, кг 1080
16. Организация — изготовитель ТС (страна) ОАО "АВТОВАЗ"
(Российская Федерация)
17. Одобрение типа ТС № МТО2.005345Н1 от 31.12.09
"САП-РОНД"
18. Страна вывоза ТС ОТСУТСТВУЕТ
19. Серия, № ТД, ТПО ОТСУТСТВУЕТ
20. Таможенные ограничения ОТСУТСТВУЕТ

21. Наименование (ф. и. о.) собственника ТС УПРАВ. ОАО "АВТОВАЗ"
22. Адрес 445024 САМАРСКАЯ ОБЛ. Г. ТОЛЬЯТТИ ИЖОМ

23. Наименование организации, выдавшей паспорт ОАО "АВТОВАЗ"



Подпись

[Handwritten signature]

Наименование (ф. и. о.) собственника Роханский Алексей Александрович
Адрес г. Владивосток, ул. Давыдова, д. 10
Дата продажи (передачи) 25.04.2019
Документ на право собственности Свидетельство о регистрации недвижимости от 04.04.2019
Подпись настоящего собственника [подпись]
М. П.

Свидетельство о регистрации ТС
№ 367085
Государственный регистрационный знак С638CC45
Дата регистрации 09.04.2019

Выдано ГИБДД России по РЭ ОГИБДД ОМВД России по
Владивостокскому району
Подпись [подпись]
М. П.

Отметка о снятии с учета
Дата снятия с учета
М. П. Подпись

63 НА 254690

Наименование (ф. и. о.) собственника

Адрес

Дата продажи (передачи)

Документ на право собственности

Подпись прежнего
собственника

М. П.

Подпись настоящего
собственника

М. П.

Свидетельство о регистрации ТС
серия

№

Государственный регистрационный знак

Дата регистрации

Выдано ГИБДД

М. П.

Подпись

Отметка о снятии с учета

Дата снятия с учета

М. П.

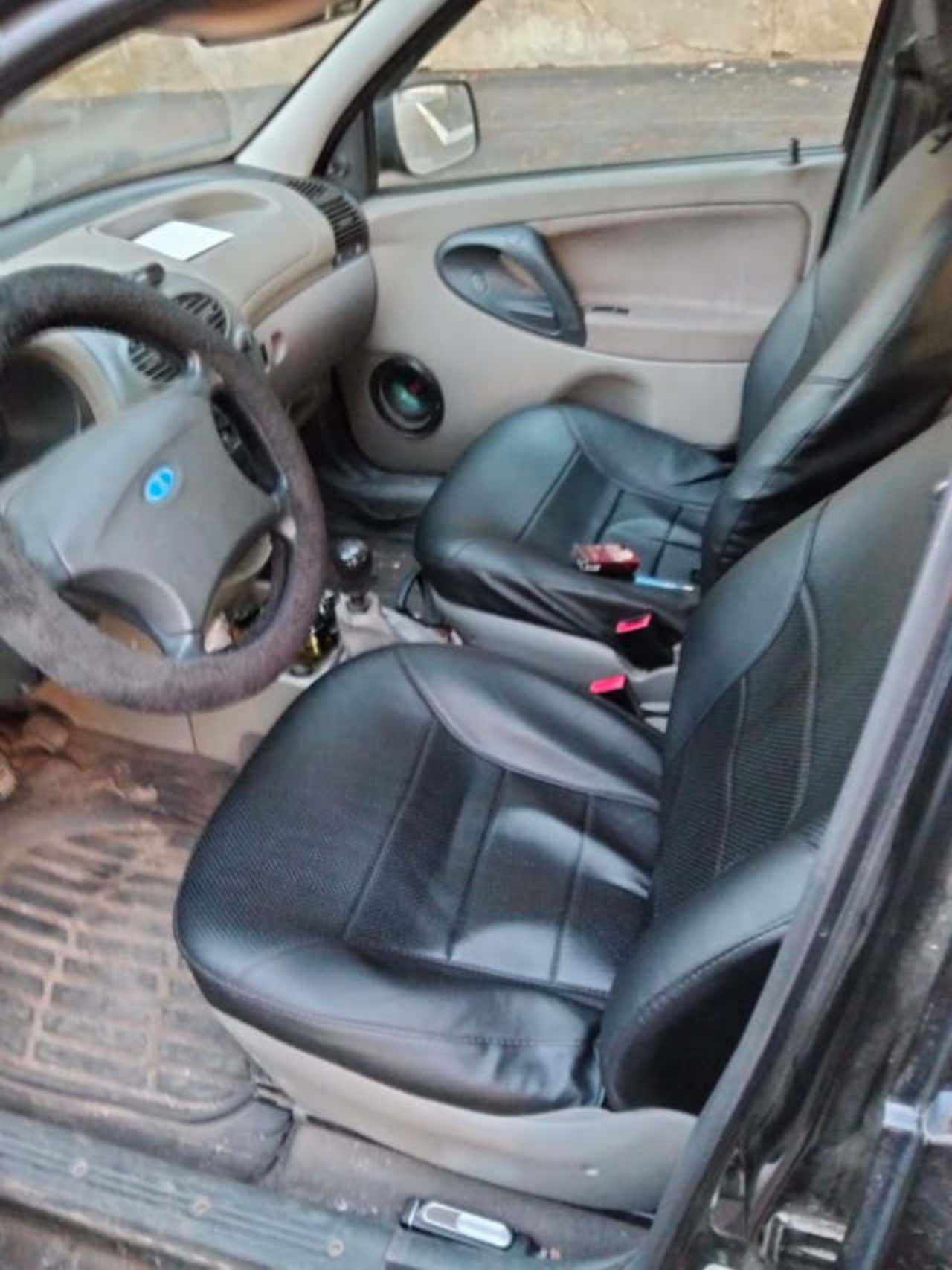
Подпись

Особые отметки

АГЕНТСКИЙ
ДОГОВОР



Особые отметки





153117
2346









