

Государственное унитарное предприятие  
Орловской области «Межрегиональное бюро  
технической инвентаризации»

**ТЕХНИЧЕСКИЙ ПАСПОРТ  
НА НЕЖИЛОЕ ПОМЕЩЕНИЕ  
№216**

*по адресу: 302030 г. Орел,  
ул. Московская, д. 17*



РОССИЙСКАЯ ФЕДЕРАЦИЯ  
ГОСУДАРСТВЕННОЕ УНИТАРНОЕ ПРЕДПРИЯТИЕ ОРЛОВСКОЙ ОБЛАСТИ  
"Межрегиональное бюро технической инвентаризации"  
Орловский филиал

## ТЕХНИЧЕСКИЙ ПАСПОРТ ПОМЕЩЕНИЯ

нежилое

(назначение помещения)

НЕЖИЛОЕ ПОМЕЩЕНИЕ

(наименование помещения)

Адрес (местоположение) объекта : индекс 302030

Область, республика, край Орловская

Район \_\_\_\_\_

Город Орел

Район города Железнодорожный

Квартал \_\_\_\_\_

Улица (пер.) Московская

Дом № 17 Строение (корпус) \_\_\_\_\_ Помещение №216

Литера  
**А**

Инвентарный номер	
Предыдущий инвентарный номер	
Кадастровый номер	
Предыдущий кадастровый номер	
	А Б В Г Д Е

Паспорт составлен по состоянию на 27.06.2012г.  
(указывается дата обследования объекта учета)

**Принято на госохрану**

Дата 27.10.2013 подпись *[Подпись]*

## СОДЕРЖАНИЕ :

№ п/п	Наименование раздела, прилагаемых документов	№ стр.
1	Общие сведения о помещении	1
2	Сведения о правообладателях объекта	2
3	Учет запрещений и арестов	3
4	Благоустройство помещения	4
5	Техническое описание помещения	5
6	План помещения (выкопировка из поэтажного плана)	6
7	Экспликация площади помещения	9
8	Отметки об обследованиях	13

## 1. ОБЩИЕ СВЕДЕНИЯ О ПОМЕЩЕНИИ

1	Фактическое использование	нежилое
2	Год ввода помещения в эксплуатацию	1956
3	Тип этажа (этажей)	3
4	Этаж(этажей), на котором расположено помещение	подвал, 1, 2
5	Учетный номер помещения	216
6	Количество комнат в помещении	67
7	Высота помещения по внутреннему обмеру, м	2,36; 4,65; 3,60
8	Площадь помещения по внутреннему обмеру, кв.м	980,9
9	Инвентаризационная стоимость помещения в ценах 1969г., руб.	133249
10	Инвентаризационная стоимость помещения в текущих ценах, руб.*	
11	Балансовая стоимость помещения на 2010г., руб.**	
12	Отметка о наличии самовольно переоборудованной или перепланированной площади.	
13	Примечание*** (порядок формирования помещения )	выделено из помещения №204,200,205

\* Заполняется, если правообладатель - физическое лицо.

\*\* Заполняется, если правообладатель - юридическое лицо.

\*\*\* Помещение образовано путем слияния, путем разделения или выделения из здания или частей здания - помещений (указать конкретно каких).



## 5. Описание конструктивных элементов помещения

Литера АГод постройки 1956число этажей 3Группа капитальности IВид внутренней отделки повышенная

№ п/п	Наименование конструктивных элементов	Описание конструктивных элементов (материал конструкции, отделка и прочее)	Техническое состояние (осадки, трещины, гниль и т.п.)	Удельный вес по таблице	Поправки к удельному весу в %	Удельный вес конструктив. Элемента с поправ.	Износ в %	% износа к строению гр. 7 к гр. 8 100	Тек. изм.		
									износ в %		
									элемента	к строению	
1	Фундаменты	бетонный	трещины	5	1	5	40	2,0			
		ленточный	в цоколе								
2	а) стены и их наружн. отделка	кирпичные	трещины	19	1	19	40	7,6			
		оштукатурено									
	б) перегородки		трещины в	5	1	5	40	2,0			
		кирпичные	местах сопряжения								
3	Перекрытия	чердачное	ж/бетонное	удовлетв.	9	1	9	40	3,6		
		междуэтажн.	ж/бетонное	удовлетв.							
		надподвальное									
4	Крыша		местами	6	1	6	50	3,0			
		металлическая	ржавчина								
5	Полы		стертости	10	1	10	20	2,0			
		линолеум									
6	Проемы	оконные	двойные	11	1	11	25	2,75			
		дверные	створные								в притворах
7	Внутренняя отделка	оштукатурено	без	8	1	8	5	0,4			
		окрашено	отклонений								
8	Сан- и электротех. устр-ва	отопление	центральное	8,2	1	8,2	5	0,9			
		водопровод	центральный								
		канализация	центральная								без
		гор. водоснаб.									отклонений
		ванны									
		электроосвещ.	230 В								
		сигнализация	присутствует								+0,7/ K=107
		телефон	присутствует								
лестницы и входы											
9	Прочие			5	1	5					
Итого:				100		90,7		24,3			

% износа, приведенный к 100 по формуле:

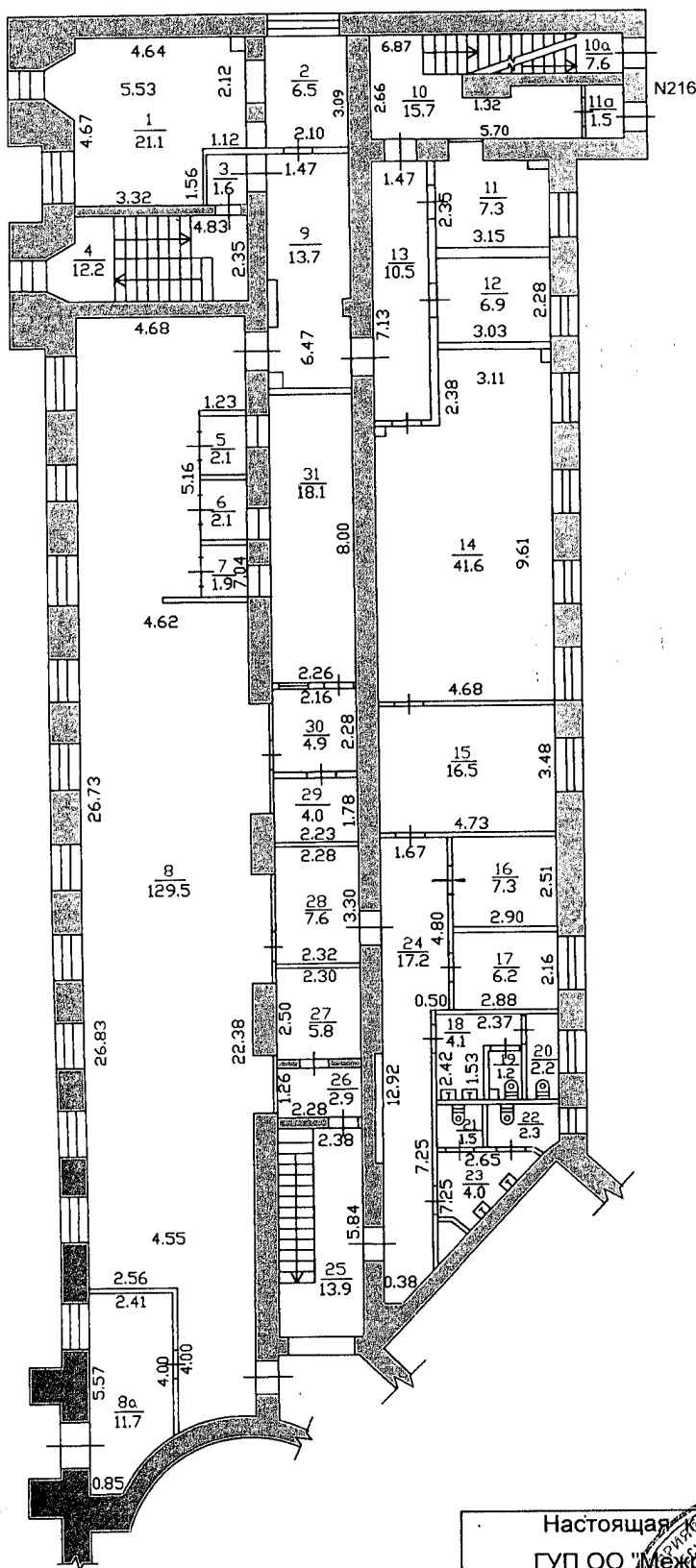
$$\frac{\% \text{ износа (гр.9)} \times 100}{\text{удельный вес (гр.7)}} = 27\%$$



# ПЛАН ПОМЕЩЕНИЯ

Местоположение объекта учета ул. Московская, д.17

## 1-й этаж



Масштаб 1:200

Настоящая копия плана выдана  
ГУП ООО "Межрегиональное бюро  
технической инвентаризации"  
Орловским филиалом  
Подпись руководителя \_\_\_\_\_  
" 27 " июля 2012г  
копировал Вейничко, Е. А.







7. ЭКСПЛИКАЦИЯ ПОМЕЩЕНИЯ

Литера по плану	Этаж	Номер помещения на плане	Номер комнаты на плане	Назначение частей помещения (кабинет, кладовая и т.д.)	Площадь помещения по внутреннему обмеру( всех частей помещения -комнат основного и вспомогательного использования), кв. м	в том числе, предназначенная под помещения										Высота, м	Самовольно переоборудованная или перепланированная площадь, кв. м	Примечание					
						производственное		торговое		канцелярское		прочая											
1	2	3	4	5	6	7	8	9	10	11	12	13	14	15	16	17	18	19	20	21	22	23	
			Итого по 1 этажу:		413,2					272,9	133,4	6,9											
A	2	216	1	архив	14,6					14,6										3,60			
			2	кабинет	20,6					20,6													
			4	лестничная клетка	22,0						22,0												
			5	кабинет	16,3					16,3													
			5a	кабинет	20,8					20,8													
			6	кабинет	24,5					24,5													
			7	кабинет	22,1					22,1													
			7a	коридор	4,4						4,4												
			8a	кабинет	14,1					14,1													
			14a	санузел	5,9						5,9												
			14b	санузел	1,4						1,4												
			14в	санузел	2,4						2,4												
			216	коридор	40,5						40,5												
			Итого по 2 этажу:		209,6					133,0	76,6												
			Всего по помещению №216:		980,9					592,4	349,8	38,7											

8. ОТМЕТКИ ОБ ОБСЛЕДОВАНИЯХ

Дата обследования	ФИО	Выполнил	Подпись	ФИО	Проверил	Подпись	ФИО	Руководитель	Подпись
27.06.12г.	Величко Е.А.			Величко Е.А.			Храбровский А.П.		





# Кадастровый паспорт помещения

Лист № 1 , Всего листов 4

Дата 17.07.2012

Кадастровый номер \_\_\_\_\_

Инвентарный номер (ранее присвоенный учетный номер) 54:401:001:010553590:0001:20216

**1. Описание объекта недвижимого имущества**

1.1. Кадастровый номер здания (сооружения), в котором расположено помещение \_\_\_\_\_

1.2. Этаж (этажи), на котором расположено помещение Подвал, 1, 2

1.3. Общая площадь помещения 980,9 кв.м.

1.4. Адрес (местоположение)

Субъект Российской Федерации	<b>Орловская область</b>	
Район		
Муниципальное образование	тип	городской округ
	наименование	Орёл
Населенный пункт	тип	город
	наименование	Орёл
Улица (пр-т, пер. и т.д.)	тип	улица
	наименование	Московская
Номер дома	17	
Номер корпуса		
Номер строения		
Литера	А	
Номер помещения (квартиры)	216	
Иное описание местоположения		

1.5. Назначение помещения Нежилое  
(жилое, нежилое)

1.6. Вид жилого помещения в многоквартирном доме \_\_\_\_\_  
(комната, квартира)

1.7. Кадастровый номер квартиры, в которой расположена комната \_\_\_\_\_

1.8. Номер помещения на поэтажном плане 216

1.9. Предыдущие кадастровые (условные) номера объекта недвижимого имущества \_\_\_\_\_

1.10. Примечание Кадастровый номер, присвоенный до вступления в силу ФЗ-221 от 24.07.2007г.  
57:25:0030407:0001:54:401:001:010553590 - здания

Помещение образовано путем выделения части помещения №204,200,205

Предыдущий инвентарный номер 54:401:001:010553590:0001:20500 - пом. №204,200,205

Является памятником архитектуры и градостроительства

дата обслед. 27.06.2012; год постройки 1956

наименование: Нежилое помещение

1.11. **ГУП ОО "МР БТИ"** Свидетельство **Серия РН-1 №000008** от 12 июля 2005г.

(наименование государственного органа)

\_\_\_\_\_  
Директор Орловского филиала

состоитель (уполномоченное лицо, полное наименование должности)

\_\_\_\_\_  
Храбровский А.П.

(инициалы, фамилия)

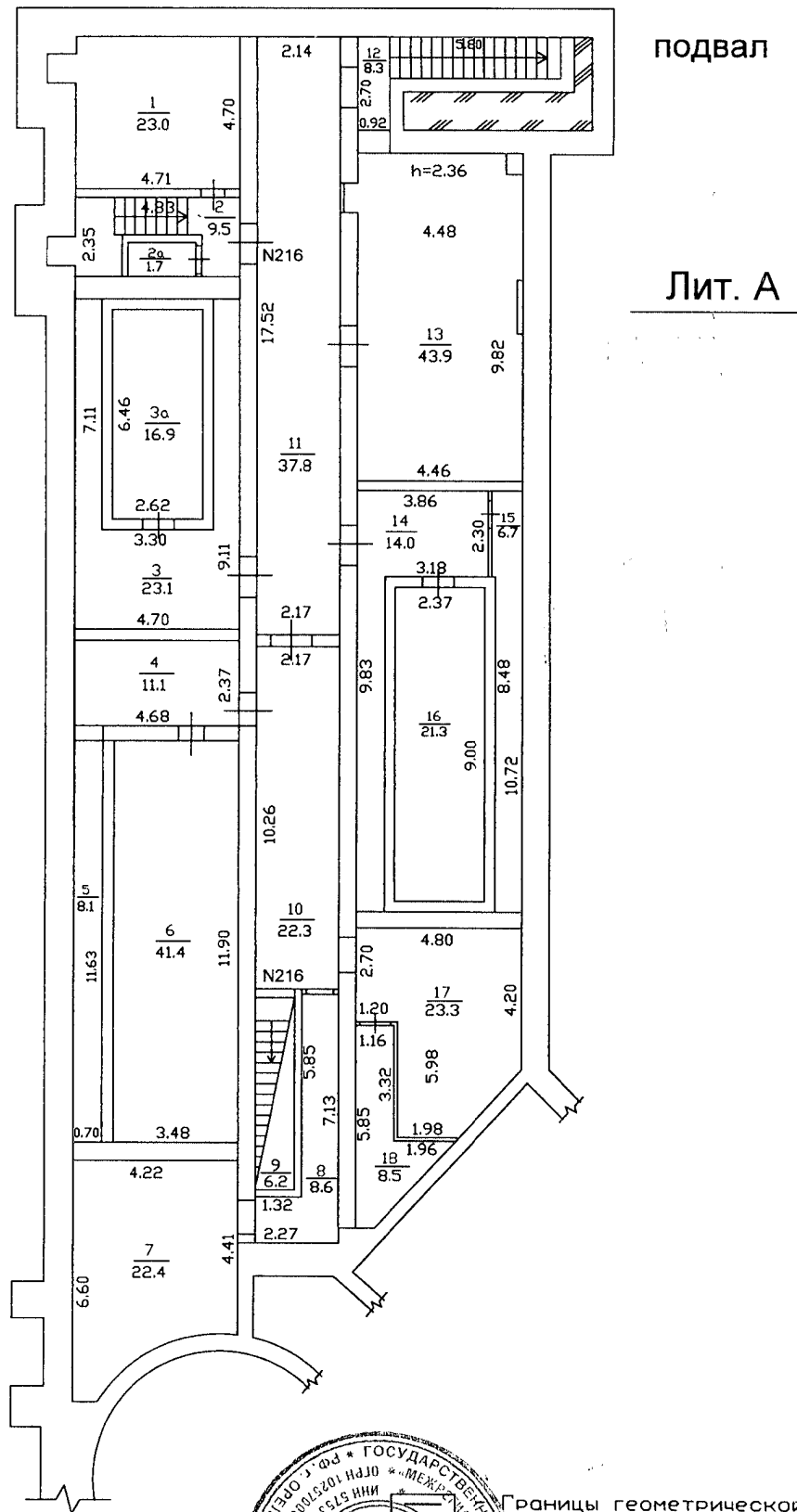
М.П.



Кадастровый паспорт помещения

Лист № 2, всего листов 4

Кадастровый номер \_\_\_\_\_  
 Инвентарный номер (ранее присвоенный учетный номер) \_\_\_\_\_  
 2. План расположения помещения на этаже \_\_\_\_\_



Границы геометрической фигуры, образованной внутренними стенами и поронами наружных стен помещения.

Масштаб 1:200

Директор Орловского филиала

Руководитель (уполномоченное лицо, полное наименование должности)

А. П. Храбровский

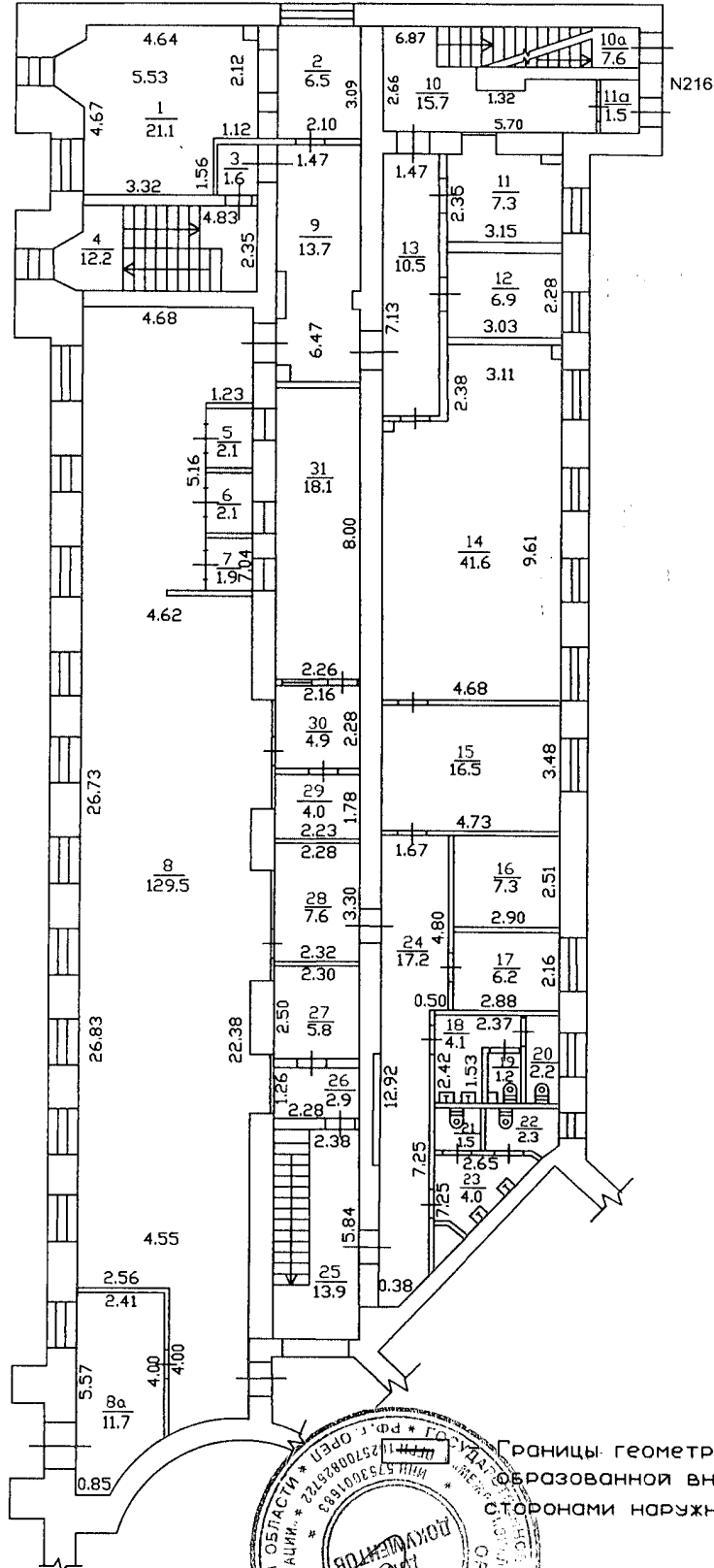
(инициалы, фамилия)

Кадастровый паспорт помещения

Лист № 3, всего листов 4

Кадастровый номер \_\_\_\_\_  
Инвентарный номер (ранее присвоенный учетный номер) \_\_\_\_\_  
2. План расположения помещения на этаже

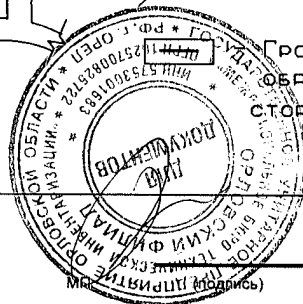
1-й этаж



Масштаб 1:200

Директор Орловского филиала

Руководитель (уполномоченное лицо, полное наименование должности)



А. П. Храбровский

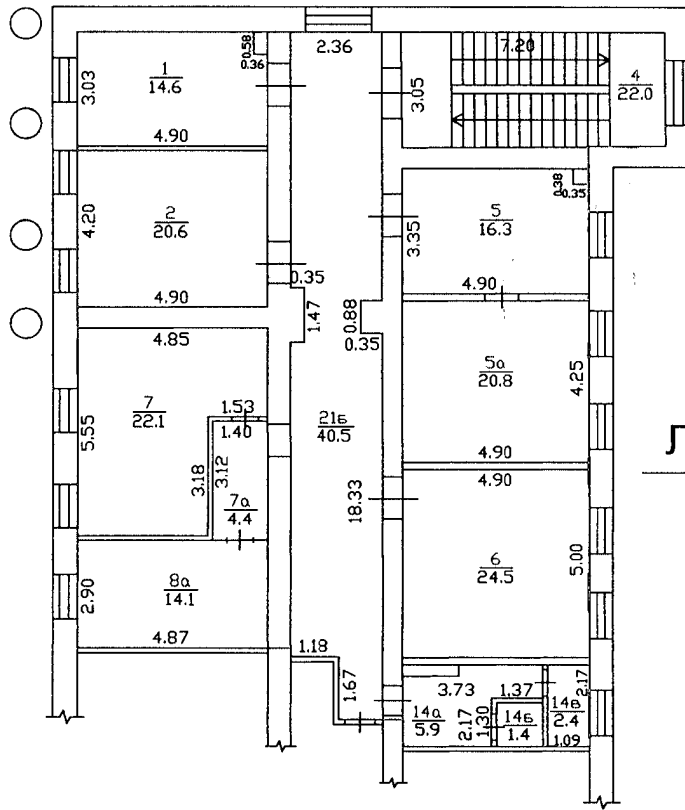
(инициалы, фамилия)

Кадастровый паспорт помещения

Лист № 4, всего листов 4

Кадастровый номер \_\_\_\_\_  
Инвентарный номер (ранее присвоенный учетный номер) \_\_\_\_\_  
2. План расположения помещения на этаже

2-й этаж



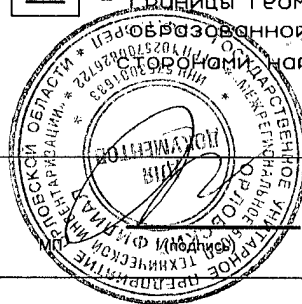
Лит. А

— - Границы геометрической фигуры,  
образованной внутренними  
сторонами наружных стен помещения.

Масштаб 1:200

Директор Орловского филиала

Руководитель (уполномоченное лицо, полное наименование должности)



А. П. Храбровский

(инициалы, фамилия)