



**ФЕДЕРАЛЬНАЯ СЛУЖБА  
ГОСУДАРСТВЕННОЙ РЕГИСТРАЦИИ,  
КАДАСТРА И КАРТОГРАФИИ**  
ФЕДЕРАЛЬНОЕ ГОСУДАРСТВЕННОЕ УНИТАРНОЕ ПРЕДПРИЯТИЕ,  
ОСНОВАННОЕ НА ПРАВЕ ХОЗЯЙСТВЕННОГО ВЕДЕНИЯ,  
**«РОССИЙСКИЙ ГОСУДАРСТВЕННЫЙ ЦЕНТР ИНВЕНТАРИЗАЦИИ  
И УЧЕТА ОБЪЕКТОВ НЕДВИЖИМОСТИ – ФЕДЕРАЛЬНОЕ БЮРО ТЕХНИЧЕСКОЙ  
ИНВЕНТАРИЗАЦИИ»**  
**ФГУП «РОСТЕХИНВЕНТАРИЗАЦИЯ – ФЕДЕРАЛЬНОЕ БТИ»**  
**ФИЛИАЛ ФГУП «РОСТЕХИНВЕНТАРИЗАЦИЯ – ФЕДЕРАЛЬНОЕ БТИ»**  
**ПО КРАСНОЯРСКОМУ КРАЮ**  
**СОСНОВОБОРСКОЕ ОТДЕЛЕНИЕ**

ИНН/КПП 7701018922/246402001 ОКПО 14860338, ОГРН 1027739346502  
ул. Солнечная д. 2, г. Сосновоборск, 662500  
тел. (39131) 2 12 48 факс (39131) 2 12 48, e-mail: \_\_\_\_\_

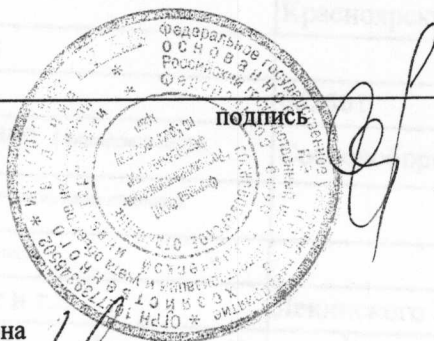
от 01.03.2012г.

### ИНФОРМАЦИЯ ИЗ ТЕХНИЧЕСКОГО ПАСПОРТА

По данным технической инвентаризации на 27.02.2012г., объект недвижимости:  
**нежилое помещение №1 после реконструкции** расположенный по адресу:  
**г. Сосновоборск ул. Ленинского комсомола, д. 29,**  
имеет следующие технико-экономические показатели:

Технико-экономические показатели	Единица измерения	Количество по данным инвентаризации
Количество этажей	шт.	1
Высота этажа	м	3,20
Общий строительный объем	куб.м.	1987
Общая площадь	кв.м.	420,4
в том числе основная:	кв.м.	307,8

Начальник отделения \_\_\_\_\_  
иное уполномоченное лицо



/Л.С. Сапожникова /  
Ф.И.О.

Ф.И.О. исполнителя Л М Равочкина  
Номер телефона 2-12-48

**I. Общие сведения**Назначение нежилоеОбщая площадь, м2 1193.6Количество надземных этажей 2Количество подземных этажей 1

Иные этажи и их тип \_\_\_\_\_

**II. Исчисление площадей и объемов помещения и его частей по наружным размерам**

Литер	Наименование зданий, помещений и их частей	Формулы для подсчета площадей	Площадь (м2)	Высота (м)	Объем (м3)
1	2	3	4	5	6
Б	Сбербанк		621.0	3.20	1987

Итого площадь застройки (код 001): 621.0

### III. Описание конструктивных элементов помещения, его основных частей и определение износа

Литера: БГод завершения строительства: 1992Число этажей 1 Группа капитальности: I Вид внутренней отделки: простаяТип этажей: Надземный

Для незавершенного строительства степень готовности (процент): \_\_\_\_\_

№ п.п.	Наименование конструктивных элементов		Описание конструктивных элементов (материал, конструкция, отделка и прочее)	Техническое состояние (осадки, трещины, гниль и т.п.)	Удельный вес по таблице	Поправка к удельному весу	Уд.вес констр. элементов с поправ.	Износ в %	% износа	Текущие изменения	
										Изн в %	элемента к зданию, строения
1	2		3	4	5	6	7	8	9	10	11
1	Фундамент		Бетонные	трещины в цокольной части здания	9	1	9	20	1.8		
2	а) стены и их наружная отделка		кирпичные	мелкие трещины	21	1	21	10	2.1		
	б) перегородки		кирпичные	незначительные трещины							
3	Перекрытия	чердачное	сборные плиты	мелкие трещины в фактурном слое	14	1	14	20	2.8		
		междуэтажное	сборные плиты	мелкие отслоения							
		подвальное	сборные плиты	отпадение фактурного слоя							
4	Крыша		рулонная	Одиночные мелкие повреждения	4	1	4	10	0.4		
5	Полы		дощатые	мелкие трещины	8	1	8	10	0.8		
6	Проемы	оконные	двойные	хорошее	10	1	10	10	1		
		дверные	дерево	небольшие щели							
7	Внутренняя отделка		простая	волосные трещины	16	1	16	20	3.2		
8	отопление		центральное водяное (паровое)	без повреждений системы	9	1	9				
	водопровод		от центральной сети	без повреждений системы							
	канализация		центральная	без повреждений системы							
	горяч. водоснаб.		центральное	без повреждений в системе							
	ванны										
	электроосвещение		Центральное	без повреждений							
	радио		да	без повреждений							
	телефон		да	без повреждений							
вентиляция		вытяжная	без повреждений								
лифты											
9	Прочие работы		крыльца	разрушений нет	9	1	9	5	0.45		

Итого: 100 X 100 X 12.55

$$\% \text{ износа, приведённый к 100 по формуле: } \% \text{ износа(гр.9)} * 100 / \text{уд.вес(гр.7)} = 13$$





1	2	3	4	5	6	7	8	9	10	11	12	13	14	15
1	пом.1	36	зона ожидания	9.0			9.0							2.59
1	пом.1	37	кабинет специалиста ипотечного кредитования	13.4		13.4								2.59
1	пом.1	38	переговорная	9.8		9.8								2.59
1	пом.1	39	зона партнеров	12.9		12.9								2.59
1	пом.1	40	коридор	3.7	3.7									2.59
<b>Итого по помещению пом.1</b>				<b>420.4</b>	<b>44.4</b>	<b>307.8</b>	<b>68.2</b>							

### VI. Инвентаризационная стоимость (в руб.)

Дата записи	В ценах какого года	Основные здания (строения)		Служебные строения		Сооружения		Всего	
		Восстано вительная	Восстано вительная с учётом износа	Восстано вительная	Восстано вительная с учётом износа	Восстано вительная	Восстано вительная с учётом износа	Восстано вительная	Восстано вительная с учётом износа
1	2	3	4	5	6	7	8	9	10
27.02.2012	1969	47847	41627					47847	41627
27.02.2012	2012								2539247

### VII. Балансовая стоимость (в руб.)

Литера	Стоимость по состоянию на . . .	Примечание
1	2	3

### VIII. Перечень документов, приложенных к настоящему паспорту

№ п/п	Наименование	Дата составления	Кол-во листов
1	2	3	4
1	Позэтажный план помещения	27.02.2012	1

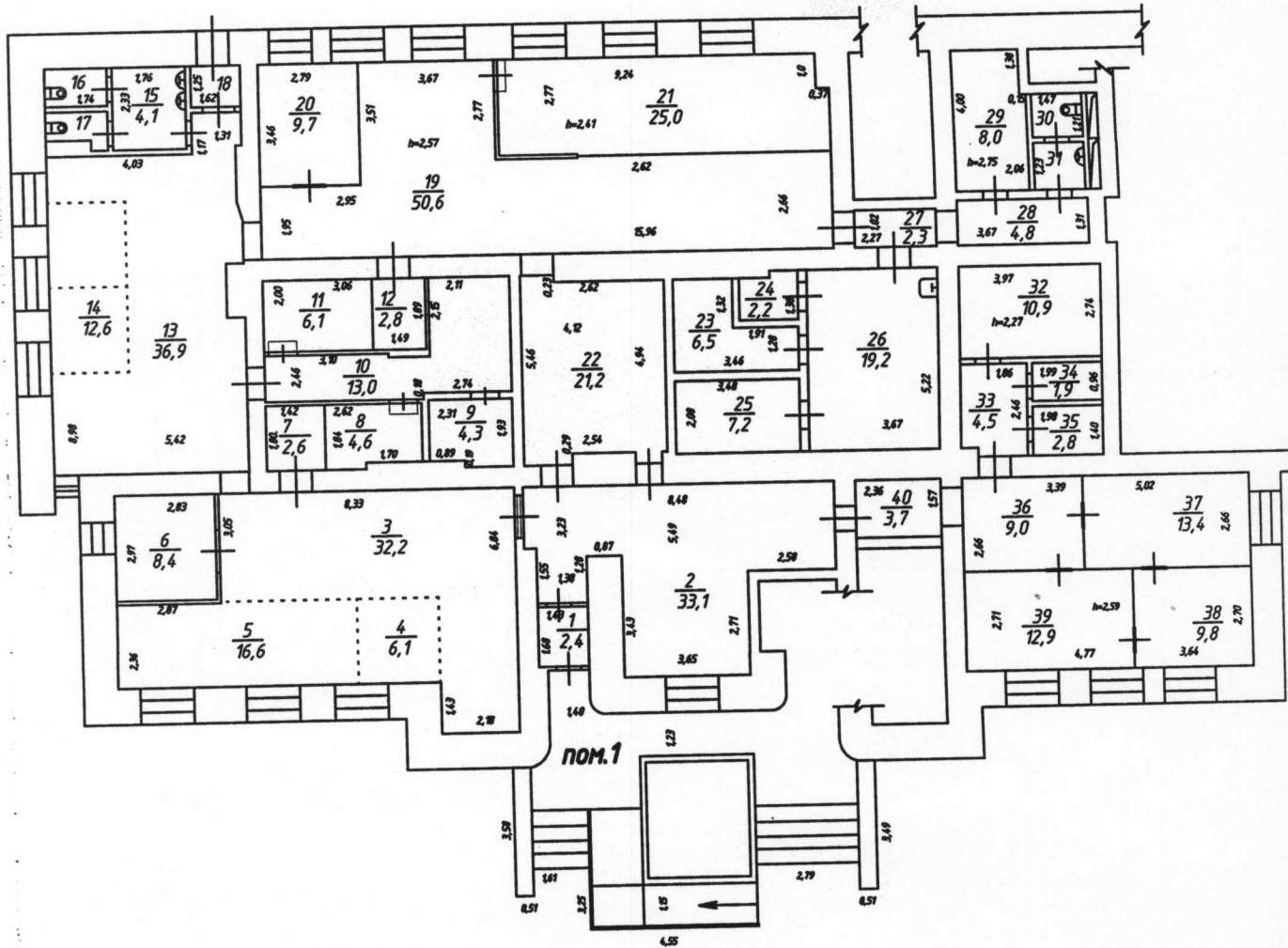
### IX. Особые отметки

Год реконструкции	
Год капитального ремонта	
Примечание: (сведения о нарушении градостроительных и строительных норм и правил, наличие разрешения на строительство и прочие сведения, имеющие существенное значение ведения реестра)	Общая площадь объекта учета увеличилась на 6,5 кв. м в связи с реконструкцией и выделением нового помещения. Разрешительные документы представлены.

« 01 » марта 2012г. Исполнил  / Равочкина Л. М. /  
подпись Фамилия И.О.

«    » г. Проверил  / Сапожникова Л. С. /  
подпись Фамилия И.О.

# 1 ЭТАЖ



Федеральное агентство кадастра объектов недвижимости Федеральное государственное унитарное предприятие "Российский государственный центр инвентаризации и учета объектов недвижимости"		
ФГУП "РОСТЕХИНВЕНТАРИЗАЦИЯ - Федеральное БТИ" ФИЛИАЛ ПО КРАСНОЯРСКОМУ КРАЮ СОСНОВОБОРСКОЕ ОТДЕЛЕНИЕ		
	поэтажный план на помещение здание Лит.Б, по ул. Ленинского комсомола д. 29, пом.1	Масштаб  1:100
Дата	г.Сосновоборск	Подпись
27.02.2012	Исполнил Рабочкина ЛМ	<i>ЛМ</i>
	Проверил Сапожникова ЛС	<i>ЛС</i>