

Ум. 7



БЮРО
ТЕХНИЧЕСКОЙ ИНВЕНТАРИЗАЦИИ
г. НАДЫМА

РЕГИСТРАЦИОННОЕ УДОСТОВЕРЕНИЕ

Выдано Надымским бюро технической инвентаризации в том, что гараж № 17
расположенный в г.Надыме Тюменской области, в кооперативе по 14 проезду
зарегистрирован по праву собственности

за Открытое акционерное общество
"Финанс-кредитгазетой"

на основании Договора аренды земельного участка № 70
от 17.01.96г. Акт № 1 от 11.01.99г.

и занесено в кадастровую книгу под № 1-3-445-44



Директор бюро: Г.А.ЗАЙЦЕВА

Серия АВ-1409

№ 3-445

Выдано: "24" февраля 1999 г.

РСФСР

Министерство жилищно-коммунального хозяйства

Загорское

бюро технической инвентаризации

ТЕХНИЧЕСКИЙ ПАСПОРТ

на гараж № 17

в тов.—КООП
назначение нежилого строения

город (пос.) Загорск

улица (пер.) 14 проезд п. Снежный

квартал № _____

инвентарный № 00010939-17

6. Описание конструктивных элементов и определение износа жилого дома

Группа капитальности II Сборник № 1

Вид внутренней отделки _____ Таблица № 108a

№ п/п	Наименование конструктивных элементов	Описание конструктивных элементов (материал, конструкция, отделка и прочее)	Техническое состояние (осадка, трещины, гниль и т. п.)	Удельн. вес констр. элементов	Поправка к уд. весу в %/о	Уд. вес констр. эл. с поправкой	Износ в %/о	Пронизв. % пок. на уд. вес кон. эл.	
1	Фундаменты	металлические труба	хорошее	17	1	17	8	1,36	
2	а) Наружные и внутренние капитальные стены б) Перегородки	ж/б плита кирпич	хорошее	30	1	30	8	2,4	
3	Перекрытия	чердачные	ж/б плита	хорошее	6	1	6	8	0,48
		междуэтажные							
		подвальные							
4	Крыша	мягкая кровля	хорошее	7	1	7	8	0,56	
5	Полы	бетонные	хорошее	7	1	7	8	0,56	
6	Проемы	оконные							
		дверные ворота	металлические окрашенные	хорошее	6	1	6	8	0,48
7	Отделочные работы	Наружная отделка архитектурн. оформл.							
		а)							
		б)							
		в)							
		Внутренняя отделка							
		а)	-	5	-	-	-	-	
8	Санитарно-электрические работы	Центр. отопление	да						
		Печное отопление							
		Водопровод		хорошее	18	1	18	8	1,44
		Электроосвещение	да						
		Радио							
		Телефон							
		Телевидение							
		ванны с газ. колонками							
		с дров. колонками							
		с горяч. водоснаб.							
		Горячее водоснабжен.							
		Вентиляция							
Газоснабжение									
Мусоропровод									
Лифты									
Канализация									
9	Разные работы	да	хорошее	4	1	4	8	0,32	
% износа, приведенный к 100 по формуле		% износа (гр.9) x 100 удельный вес (гр. 7)		Итого	100	95,0	8%	7,6	

10. Исчисление стоимости служебных построек

Литера	Наименование построек	№ сборника	№ таблицы	Измеритель	Стоимость измерителя по таблице	Поправки к стоимости (коэффициенты)				Стоимость измерителя с поправкой	Кол-во объём, куб. м площадь, кв. м	Восстан. стоимость в руб.	Процент износа	Действ. стоимость
						удельный вес	клим. район	к мул. капит.	к угод.					
А	в ценах 1969, гараж	1	108а	куб м ³	25,5	95	1,09	1,06		27 ⁹⁹	84	2351	0	23
	в ценах 1991.									104 ⁹⁶	84	8817	0	88
	на 01.01.98, к ценам 1969.								30,693	859,1	84	72164,40	0	721

12. Общая стоимость (в руб.)

В ценах какого года	Основные строения		Служебные постройки		Сооружения		Всего	
	восстановительная	действительная	восстановительная	действительная	восстановительная	действительная	восстановительная	действительная
1998г.		72164,40						
БАЛАНСОВАЯ С-ТЬ НА 01.04.2006г.		18564,25						

“18” февраля 19 99 г. Исполнил Федосин Кагор.и.о.к.
 “ ” 19 г. Проверил _____
 “ ” 19 г. Начальник бюро: _____

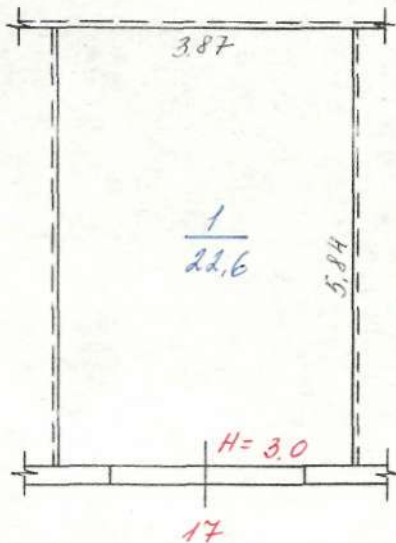
13. Отметка о последующих обследованиях

Дата обследования	“25” апреля 2006 19 г.	“ ” 19 г.	“ ” 19 г.
Обследовал	<u>И. (Иванова)</u>		
Проверил	<u>И. Федосин</u>		
Начальник бюро	<u>И. Федосин</u>		

г. Надым
Тюменской области
Район № 14 проезд
п. Снежной

ПЛАН ГАРАЖА

Инвентарный № _____
Квартал № _____
Улица Гарож № 17



Литер. А
H=3.40

Масштаб № 1:100
Дата 18.02.99г.

