

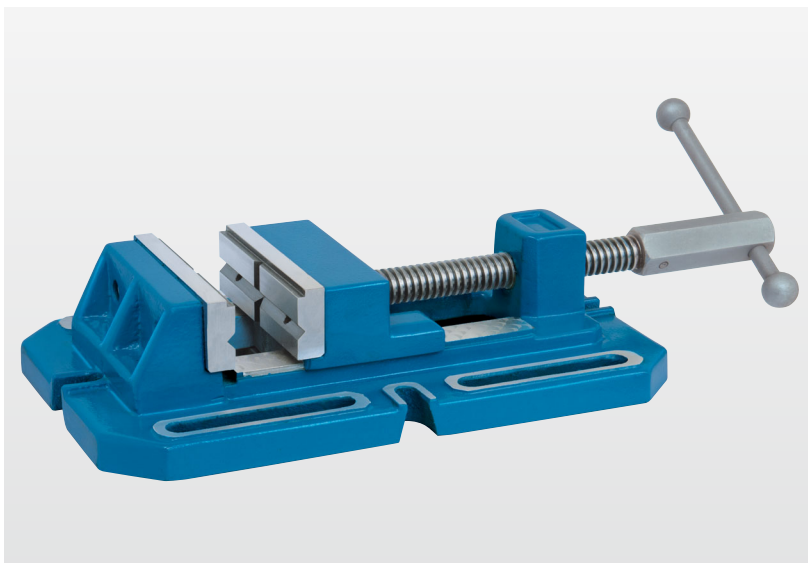
Рис. KST 16V

**KST 16V и KSS 25V**  
• Автоматическая подача



Рис. KSS 32

**KSS 25V и KSS 32**  
• С устройством подачи  
охлаждающей жидкости



Тиски для надежного крепления (дополнительное оборудование)



Быстрозажимный патрон и все крепления (дополнительное оборудование)

- Малошумный прочный ременной привод, не требующий частого обслуживания
- Прецизионные подшипники шпинделя — долговечные и точные
- Легкое перемещение стола с помощью приводной рукоятки и зубчатой рейки
- Регулируемый ограничитель глубины сверления
- Большой ход пиноли с точной направляющей
- Толстостенная колонна для устойчивости при работе с крупными заготовками

### Серийное исполнение:

Сверильный патрон с ключом, консольная оправка, редукционная втулка, испаритель, устройство подачи охлаждающей жидкости, инструмент для обслуживания, руководство по эксплуатации

### Дополнительное оборудование

- | Дополнительное оборудование                            | Арт. №: |
|--|---------|
| • Универсальные зажимные тиски станка UMS 100          | 125030  |
| • Набор зажимных приспособлений De Luxe 14/M12         | 105295  |
| • Комплект вспомогательного оборудования МК 3, (7-шт.) | 104593  |

Другое дополнительное оборудование см. на нашем сайте в разделах KSB и KSS (поиск продукции)

Технические данные		KST 16	KST 16V	KST 25	KSS 25V	KSS 32
<b>Рабочая зона</b>						
Диаметр сверления	мм	16	16	25	25	32
Диаметр колонны	мм	85	85	85	102	102
Ход пиноли	мм	100	100	93	130	130
Вылет	мм	180	180	180	230	230
Расстояние от конца шпинделя до стола (макс.)	мм	375	375	425	680	750
Расстояние от конца шпинделя до основания (макс.)	мм	610	610	610	965	975
Зажимная поверхность, основание	мм	245x245	245x245	245x245	330x320	300x325
Зажимная поверхность стола	мм	280x310	280x310	280x310	330x380	330x380
<b>Главный шпиндель</b>						
Патрон шпинделя		МК 2	МК 2	МК 2	МК 3	МК 3
Диапазон скорости вращения шпинделя	об/мин	(6) 290 - 2.000	(6) 290 - 2.000	(9) 160 - 1.820	(6) 230 - 2.160	(9) 160 - 1.880
<b>Подача</b>						
Автоматическая подача	мм/об	-	(4) 0,10; 0,14; 0,17; 0,25	-	(3) 0,10; 0,16; 0,17; 0,25	-
<b>Мощности системы привода</b>						
Мощность/напряжение двигателя	кВт/В	0,75/400	0,75/400	1,1/400	1,5/400	1,5/400
<b>Габариты и масса</b>						
Высота	мм	1.050	1.050	1.050	1.580	1.760
Масса	кг	108	108	108	190	190
Арт.		162510	162500	162506	162502	162508