

ПРОДАЖА

рад | РОССИЙСКИЙ
АУКЦИОННЫЙ
ДОМ

Земельный участок для размещения промышленного производства в Калининградской области

Адрес: Калининградская обл., Гусевский р-н, г. Гусев, ул. Победы, д. 55 «А»

Площадь

11,6
га



Общая информация



К продаже предлагается земельный участок, расположенный в городе Гусеве Калининградской области.

Адрес: Калининградская обл., Гусевский р-н, г. Гусев, ул. Победы, д. 55 «А».

Категория земель: земли населенных пунктов.

Виды разрешенного использования: для размещения промышленного производства.

Площадь: 116 341 +/- 119 кв. м.

Кадастровый номер: 39:04:000000:99 (единое землепользование), кадастровые номера обособленных (условных) участков, входящих в единое землепользование:

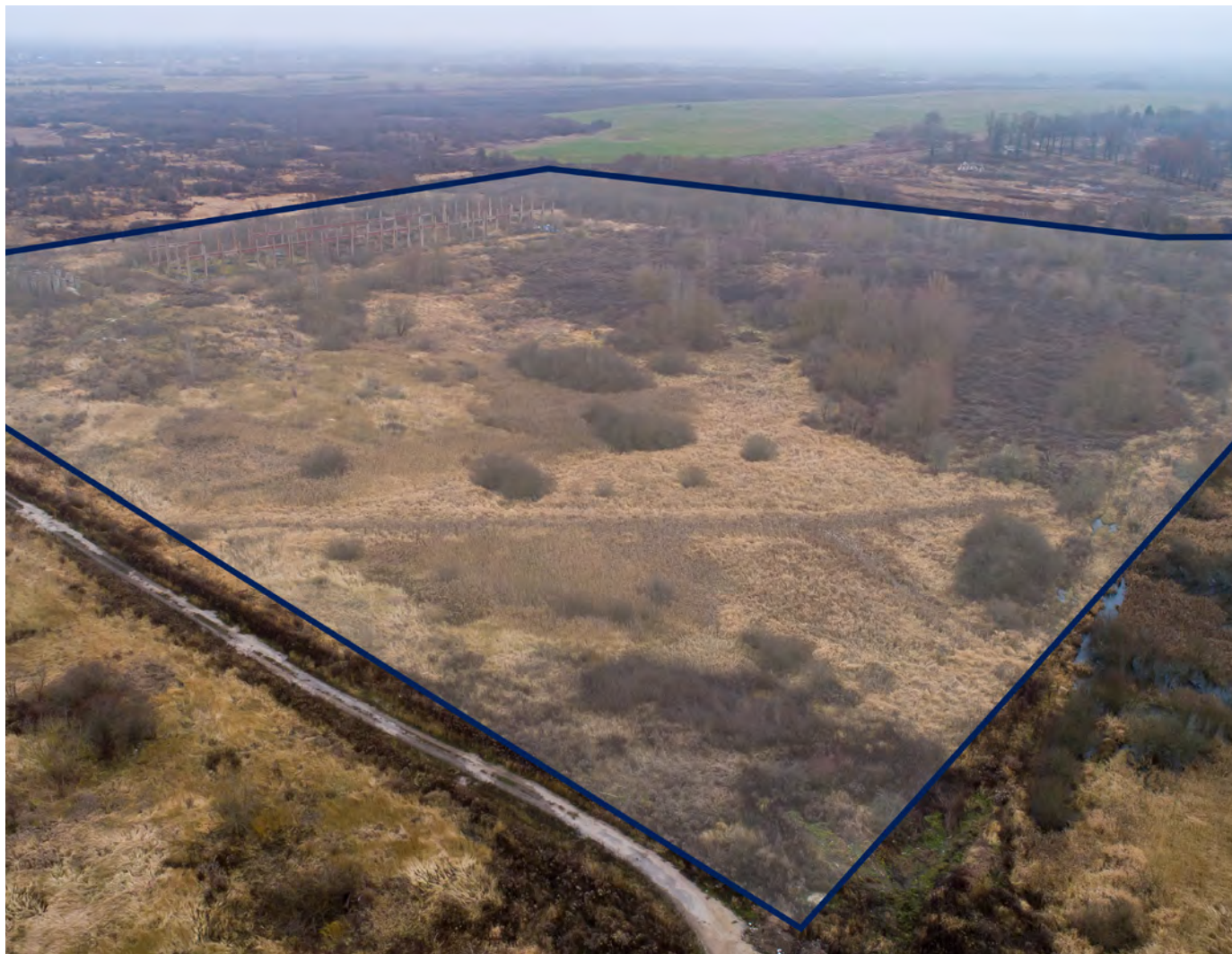
1. 39:04:010237:2;

2. 39:04:010238:3.

Начальная цена: 30 000 000 рублей.

Цена отсечения: 7 500 000 рублей (НДС не облагается).

Местоположение, окружение



Город Гусев расположен на территории Калининградской области, в границах особой экономической зоны, предоставляющей максимальные в РФ налоговые преференции для компаний-резидентов.

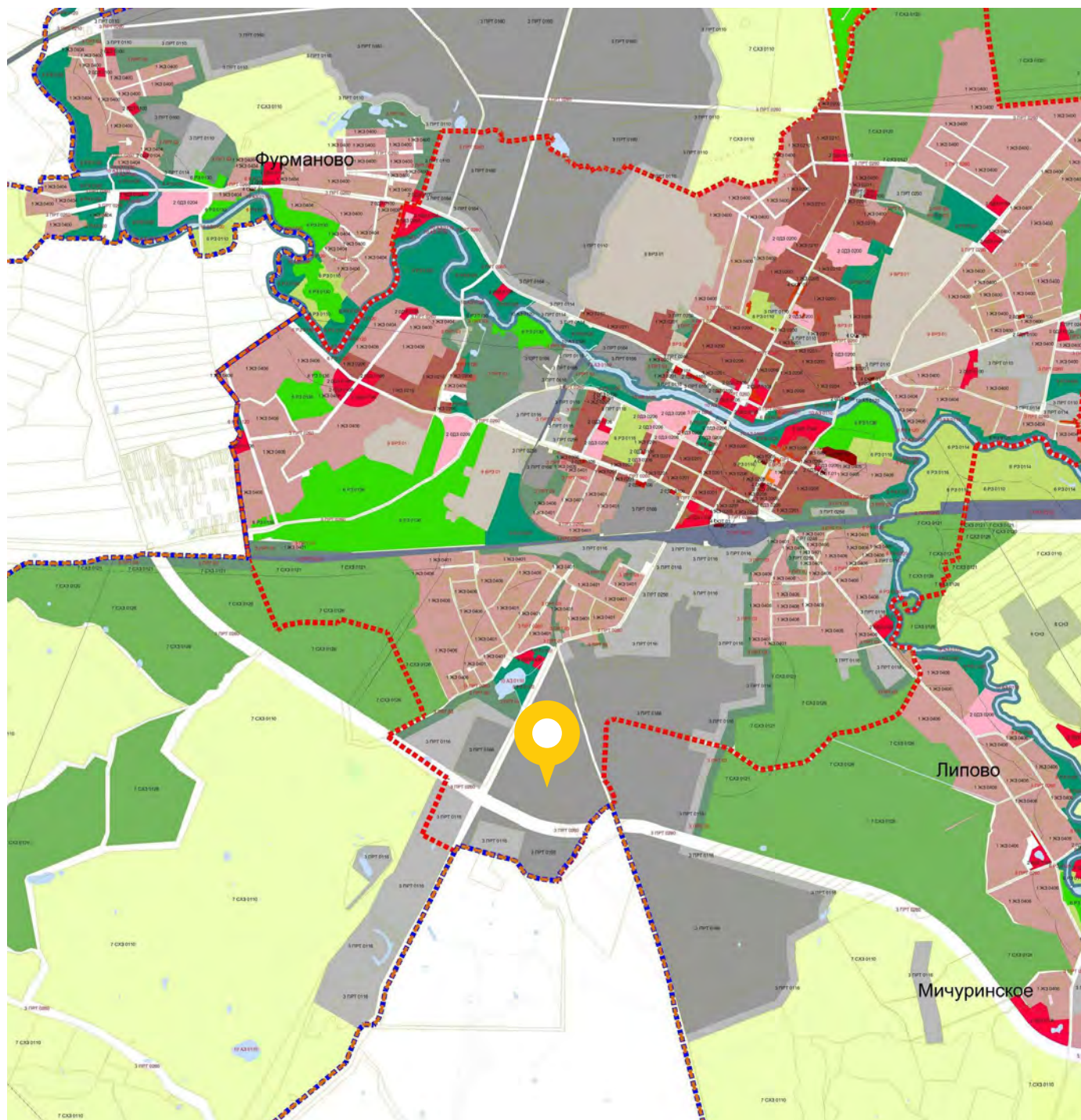
На территории г. Гусева с 2008 года реализуется проект по созданию инновационного кластера «Технополис GS» – крупнейшего в России частного кластера радиоэлектронной промышленности.

Сегодня в его составе домостроительный комбинат «Белый ключ», «Первая картонажная фабрика», Nanotech – центр разработки и производства микроэлектроники, а также предприятия по производству телевизионных приставок и корпусов.

Местоположение



Карта по ПЗЗ



Зоны производственных объектов

Контактная информация:

АО «Российский аукционный дом»
Санкт-Петербург, пер. Гривцова, д. 5, лит. В

Гайворон Александр
+7 (921) 952-88-30
8 (800) 777-57-57 (доб. 299)
gaivoron@auction-house.ru

Call-центр: 8-800-777-57-57
(звонок по России бесплатный)

auction-house.ru