

Российская Федерация
 Красноярский край
 ДФГУП «ККГЦТИ и ОЗСС»

Наименование филиала **Канский межрайонный филиал**

Город **Канск**

Район города

Район

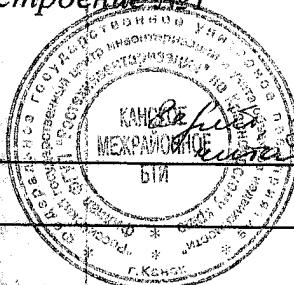
Населенный пункт района

**ВЫПИСКА ИЗ ТЕХНИЧЕСКОГО ПАСПОРТА
 НЕЖИЛОГО ЗДАНИЯ, СТРОЕНИЯ, ВСТРОЕННО-
 ПРИСТРОЕННОГО ПОМЕЩЕНИЯ
 (для регистрации прав)**

№ 1 по улице

Имени газеты "Власть Советов"
Власть Советов - строение №1

(Лит. **Б**)



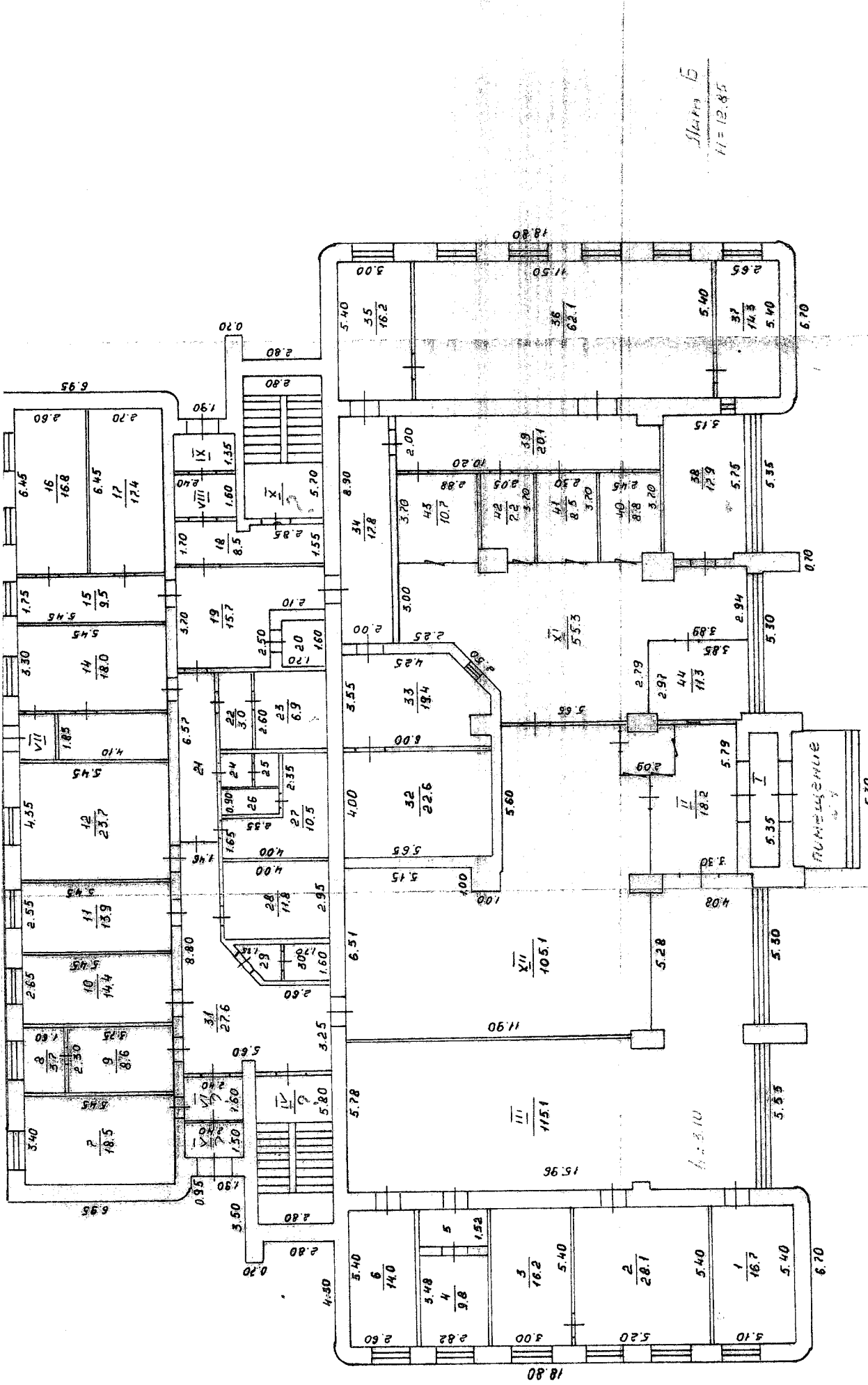
*домашнему
 закартмуде не
 имеет Шлау*

Инвентарный номер	2814:001					
Номер в реестре жилищного фонда						
Кадастровый номер	24	51	000000	0000	1102814:001	0000
Предыдущий кадастровый номер						
Последующий кадастровый номер						
	А	Б	В	Г	Д	Е

Паспорт составлен по состоянию на

«24» марта 2003г.

(указывается дата обследования)



Лист 5
11=12.85

Канский межрайонный
ДЮГПП «Красноярский КР
государственный центр техни
инженеризации и оценки з
строей, сооружений»

Лист
№ 1
План 1

18.80

6.70

5.30

6.70

4.50

5.40

6

14.0

5.48

4

9.8

5

1.52

3.00

3

16.2

5.40

2

20.1

5.40

1

16.7

5.40

5.10

5.20

5.40

5.40

3.70

6.95

2.70

2.80

6.45

16

16.8

6.45

17

17.4

1.75

15

9.5

3.30

14

18.0

4.70

5.45

4.55

12

23.7

2.85

10

14.4

2.55

11

13.9

2.65

8

5.7

2.30

9

8.6

3.40

18.5

2

1.85

3.40

1.70

18

8.5

19

15.7

3.70

24

6.57

1.65

10.30

24

2.6

2.6

2.35

10.5

2.95

2.5

30.2

1.60

3.25

31

27.6

1.50

2.60

1.50

3.50

2.80

2.60

0.95

1.50

0.20

3.50

2.80

0.20

1.90

1.35

1.70

18

8.5

19

15.7

3.70

24

6.57

1.65

10.30

24

2.6

2.6

2.35

10.5

2.95

2.5

30.2

1.60

3.25

31

27.6

1.50

2.60

1.50

3.50

2.80

2.60

0.95

1.50

0.20

3.50

2.80

0.20

1.90

1.35

1.70

18

8.5

19

15.7

3.70

24

6.57

1.65

10.30

24

2.6

2.6

2.35

10.5

2.95

2.5

30.2

1.60

3.25

31

27.6

1.50

2.60

1.50

3.50

2.80

2.60

0.95

1.50

0.20

3.50

2.80

0.20

1.90

1.35

1.70

18

8.5

19

15.7

3.70

24

6.57

1.65

10.30

24

2.6

2.6

2.35

10.5

2.95

2.5

30.2

1.60

3.25

31

27.6

1.50

2.60

1.50

3.50

2.80

2.60

0.95

1.50

0.20

3.50

2.80

0.20

1.90

1.35

1.70

18

8.5

19

15.7

3.70

24

6.57

1.65

10.30

24

2.6

2.6

2.35

10.5

2.95

2.5

30.2

1.60

3.25

31

27.6

1.50

2.60

1.50

3.50

2.80

2.60

0.95

1.50

0.20

3.50

2.80

0.20

1.90

1.35

1.70

18

8.5

19

15.7

3.70

24

6.57

1.65

10.30

24

2.6

2.6

2.35

10.5

2.95

2.5

30.2

1.60

3.25

31

27.6

1.50

2.60

1.50

3.50

2.80

2.60

0.95

1.50

0.20

3.50

2.80

0.20

1.90

1.35

1.70

18

8.5

19

15.7

3.70

24

6.57

1.65

10.30

24

2.6

2.6

2.35

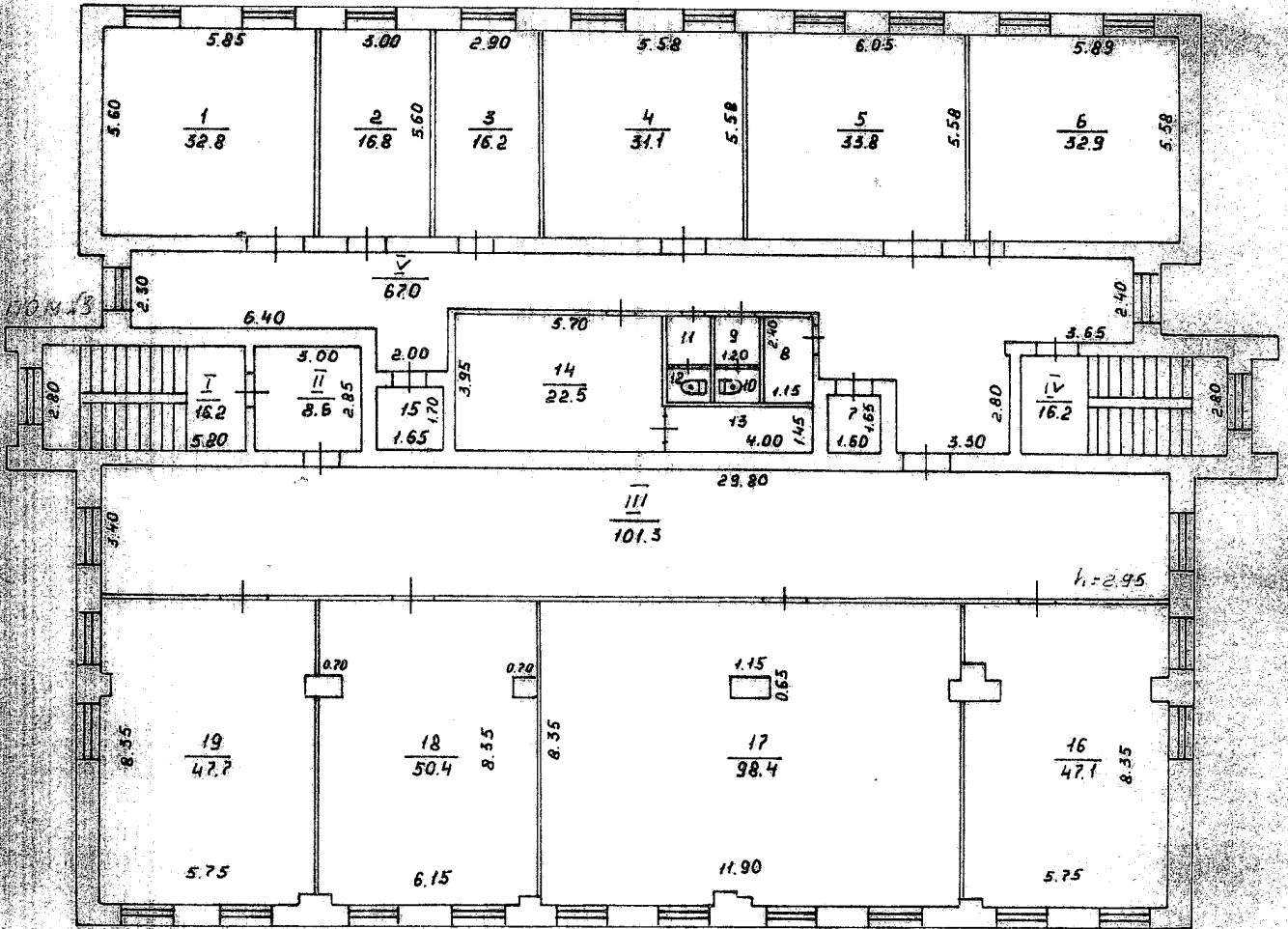
10.5

2.95

2.5

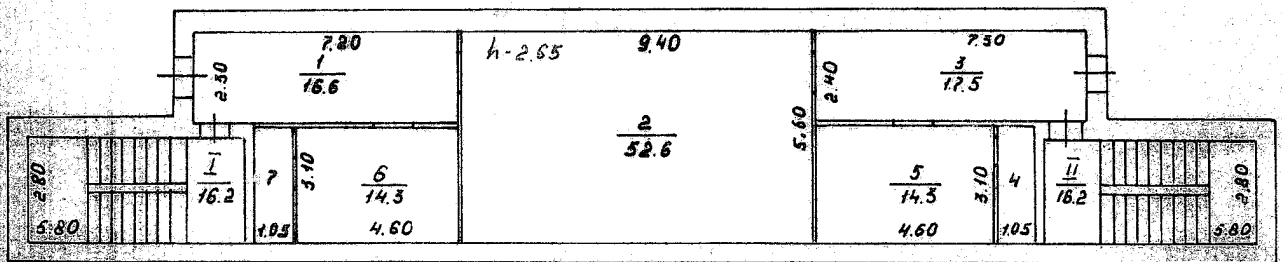
3

3^й этаж



Канский межрайонный филиал ДФГУП «Красноярский Краевой государственный центр технической инвентаризации и оценки зданий, строений, сооружений»		Инв. № 2814.001 Квартал № 197
Лист № 3	Поэтажный ПЛАН на строение № 1 здание Лит. Б по ул. Власть Советов домовл. № 1 кв. № - г. Канск	Масштаб 1:200
Дата	Исполнитель	Подпись
24.03.03	Алексеевко Л.И.	Алексеевко Л.И.
17.04.03	Проверил	Турова Т.П.

4^й этаж



помещения

Конский межрайонный филиал ДФГУП «Красноярский Краевой государственный центр технической инвентаризации и оценки зданий, строений, сооружений»		Инв. № 2814:001 Квартал № 197
Лист № 4	Позэтажный ПЛАН на строение № 1 здание Лит. Б по ул. Власть Советов домовл. № 1 кв. № - г. Канск	Масштаб 1:200
Дата		Подпись
24.03.03	Исполнитель Алексеев Л.И.	<i>Алексеев</i>
17.04.03	Проверил Турова Т.П.	<i>Турова</i>

ЭКСПЛИКАЦИЯ

К плану строения лит. Б по адресу ул. Власть Советов № 1 (строение № 1)

Этаж	№ помещения или квартиры	№ комнаты	Назначение частей помещений (жилая, конторская, классная, каб. врача магазин, столовая, кухня, коридор, туалет и т. д.	Площадь по внутреннему обмеру													
				Общая площадь	В том числе										Внутренняя высота комнаты		
					Учрежденческая	Жилая	Культурно-просветительная	Коммунально-бытовая	Лечебно-санаторная и	Торговая	Складская	Производственная	Служебно-подсобная	Прочая			
1	1	1	Кабинет	16.7	16.7												3.10
		2	Кабинет	28.1	28.1												
		3	Кабинет	16.2	16.2												
		4	Касса	9.8	9.8												
		5	Коридор	4.3									4.3				
		6	Кабинет	14.0	14.0												
		7	Тепловой узел	18.5									18.5				
		8	Щитовая	3.7									3.7				
		9	Щитовая	8.6									8.6				
		10	Кабинет	14.4	14.4												
		11	Кабинет	13.9	13.9												
		12	Мастерская	23.7								23.7					
		13	Кухня	7.6									7.6				
		14	Столовая	18.0									18.0				
		15	Коридор	9.5									9.5				
		16	Подсобное	16.8									16.8				
		17	Кабинет	17.4	17.4												
		18	Коридор	8.5									8.5				
		19	Коридор	15.7									15.7				
		20	Подсобное	2.7									2.7				
		21	Коридор	9.5									9.5				
		22	Умывальная	3.0									3.0				
		23	Туалет	6.9									6.9				
		24	Умывальная	1.4									1.4				

Этаж	№ помещения или квартиры	№ комнаты	Назначение частей помещений (жилая, конторская, класная, каб. врача магазин, столовая, кухня, коридор, туалет и т. д.	Площадь по внутреннему обмеру												
				Общая площадь	В том числе										Внутренняя высота комнаты	
					Учрежденческая	Жилая	Культурно-просветительная	Комунально-бытовая	Лечебно-санаторная и детских учреждений	Торговая	Складская	Производственная	Служебно-подсобная	Прочая		
1		25	Туалет	1.0										1.0		3.10
		26	Подсобное	1.9										1.9		
		27	Раздевалка	10.5										10.5		
		28	Склад	11.8							11.8					
		29	Умывальная	2.1										2.1		
		30	Туалет	2.7										2.7		
		31	Коридор	27.6										27.6		
		32	Сейф	22.6										22.6		
		33	Касса	19.4	19.4											
		34	Коридор	17.8										17.8		
		35	Кабинет	16.2	16.2											
		36	Кабинет	62.1	62.1											
		37	Касса	14.3	14.3											
		38	Кабинет	17.9	17.9											
		39	Коридор	20.1										20.1		
		40	Касса	8.8	8.8											
		41	Касса	8.5	8.5											
		42	Касса	7.2	7.2											
		43	Касса	10.7	10.7											
		44	Кабинет	11.3	11.3											
		45	Пост охраны	3.7										3.7		
		итого по первому этажу		587.1	306.9						11.8	23.7	244.7			
		Места общего пользования														
		I	Тамбур	6.4										6.4		
		II	Коридор	18.2										18.2		
		III	Фое	115.1										115.1		
		IV	лестничная клетка	16.2										16.2		

Этаж	№ помещения или квартиры	№ комнаты	Назначение частей помещений (жилая, конторская, класная, каб. врача, магазин, столовая, кухня, коридор, туалет и т. д.)	Площадь по внутреннему обмеру											
				Общая площадь	В том числе										Внутренняя высота комнаты
					Учрежденческая	Жилая	Культурно-просветительная	Комунально-бытовая	Лечебно-санаторная и детских учреждений	Торговая	Складская	Производственная	Служебно-подсобная	Прочая	
2		12	Туалет	0.8									0.8		2.95
		13	Туалет	2.6									2.6		
		14	Архив	26.4							26.4				
		15	Подсобное	2.6									2.6		
		16	Зал	119.4	119.4										
		17	Кабинет	14.1	14.1										
		18	Кабинет	12.0	12.0										
		19	Кабинет	30.8	30.8										
		20	Операционный зал	117.6	117.6										
		21	Кабинет	16.8	16.8										
		22	Кабинет	35.3	35.3										
		<i>итого по второму этажу</i>		549.7	475.8						26.4		47.5		
		<i>места общего пользования</i>													
		I	<i>Лестничная клетка</i>	16.2									16.2		
		II	<i>Коридор</i>	81.0									81.0		
		III	<i>Лестничная клетка</i>	16.2									16.2		
		<i>итого мест общего пользования по второму этажу</i>		113.4									113.4		
		<i>итого по второму этажу с местами общего пользования</i>		663.1	475.8						26.4		160.9		

Этаж

ЭКСПЛИКАЦИЯ

К плану строения лит. **Б** по адресу ул. *Власть Советов № 1 (строение № 1)*

Этаж	№ помещения или квартиры	№ комнаты	Назначение частей помещений (жилая, конторская, классная, каб. врача, магазин, столовая, кухня, коридор, туалет и т. д.)	Площадь по внутреннему обмеру													
				Общая площадь	В том числе										Внутренняя высота		
					Учрежденческая	Жилая	Культурно-просветительная	Комунально-бытовая	Лечебно-санаторная и	Торговая	Складская	Производственная	Служебно-подсобная	Прочая			
3	3	1	Кабинет	32.8	32.8												2.95
		2	Кабинет	16.8	16.8												
		3	Кабинет	16.2	16.2												
		4	Кабинет	31.1	31.1												
		5	Кабинет	33.8	33.8												
		6	Кабинет	32.9	32.9												
		7	Подсобное	2.6										2.6			
		8	Кухня	2.8										2.8			
		9	Умывальная	1.6										1.6			
		10	Туалет	1.1										1.1			
		11	Умывальная	1.6										1.6			
		12	Туалет	1.0										1.0			
		13	Оружейная	5.8										5.8			
		14	Кабинет	22.5	22.5												
		15	Подсобное	2.8										2.8			
		16	Кабинет	47.1	47.1												
		17	Актный зал	98.4			98.4										
		18	Кабинет	50.4	50.4												
		19	Кабинет	47.7	47.7												
		итого по третьему этажу		449.0	331.3		98.4							19.3			
		места общего пользования															
		I	Лестничная клетка	16.2										16.2			
		II	Коридор	8.6										8.6			

Этаж	№ помещения или квартиры	№ комнаты	Назначение частей помещений (жилая, конторская, класная, каб. врача магазин, столовая, кухня, коридор, туалет и т. д.	Площадь по внутреннему обмеру .										Внутренняя высота		
				Общая площадь	В том числе										Прочая	
					Учрежденческая	Жилая	Культурно-просветительная	Комунально-бытовая	Лечебно-санаторная и детских учреждений	Торговая	Складская	Производственная	Служебно-подсобная			
		III	Коридор	101.3									101.3			
		IV	Лестничная клетка	16.2									16.2			
		V	Коридор	67.0									67.0			
			<i>итого мест общего пользования по третьему этажу</i>	209.3									209.3			
			<i>итого по третьему этажу с местами общего пользования</i>	658.3	331.3		98.4						19.3			
4	4	1	Коридор	16.6									16.6			2.6
		2	Подсобное	52.6									52.6			
		3	Коридор	17.5									17.5			
		4	Подсобное	3.3									3.3			
		5	Подсобное	14.3									14.3			
		6	Подсобное	14.3									14.3			
		7	Подсобное	3.3									3.3			
			<i>итого по четвертому этажу</i>	121.9									121.9			
			<i>места общего пользования</i>													
		I	Лестничная клетка	16.2									16.2			
		II	Лестничная клетка	16.2									16.2			
			<i>итого мест общего пользования по четвертому этажу</i>	32.4									32.4			
			<i>Всего по зданию без мест общего пользования</i>	1707.7	1114.0		98.4					38.2	23.7	433.4		
			<i>всего по зданию мест общего пользования</i>	703.8									703.8			
			<i>всего по зданию с местами общего пользования</i>	2411.5	1114.0		98.4					38.2	23.7	1137.2		

Описание объекта недвижимости

Прочая 4
 ВНУТРЕННЯЯ ВЫСОТА
 Адрес (местоположения) Россия, Красноярский край, г. Канск, ул. Мухоморова
ул. Власть Советов № 1 строение № 1
год ввода в эксплуатацию 1994

Вид и наименование объекта недвижимости **Нежилое кирпичное здание переменной этажности 1-4**

Лит **Б** Этажность **1-4** Этаж =
 Подземная этажность **0**

Номер(а) на поэтажном плане -

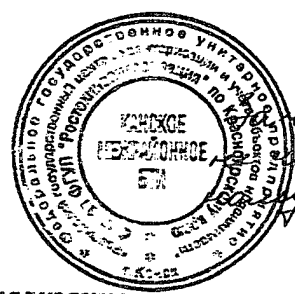
Назначение **конторское**

Общая площадь здания (м2) **2411.5**

В том числе :

Основная площадь (м2) **1707.7**

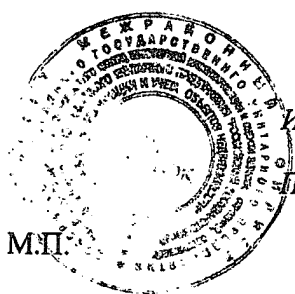
Внутренняя высота (м.) **3.10; 2.95; 2.60**



Другая информация: *имеется электроснабжение, канализация, централизованное холодное водоснабжение, отопление.*

Процент износа по строению **Б-10%**
 Примечание: *Лит. ББ¹ - здание банка.*

«24» марта 2003г.
«17» 04 2003г.



Исполнил *(Signature)* **(Алексеев Л.И.)**

Проверил *(Signature)* **(Турова Т.П.)**

Последующие обследования

Дата завершения работы	« » г.	« » г.	« » г.
Исполнил:			
Проверил:			

С В И Д Е Т Е Л Ь С Т В О

№16263

НА ПРАВО СОБСТВЕННОСТИ НА ЗЕМЛЮ

БЕССРОЧНОГО (ПОСТОЯННОГО) ПОЛЬЗОВАНИЯ ЗЕМЛЕЙ

Свидетельство выдано администрации коммерческого банка "Канский", расположенному в городе Канске по ул. Власть Советов, в том, что указанному землепользователю постановлением от 15.12.1992 г.

№ 875 АДМИНИСТРАЦИЕЙ г.КАНСКА для производственной территории

предоставлено:

ВИД пользо- вания землей	ВСЕГО (кв. м.)	В Т.Ч. с/х угодий	ИЗ НИХ					
			пашни	много- летних насажд.	зале- жей	сено- косов	паст- бищ	прочих угодий
в собст- венность:								
из них бесплатно:								
в бес- срочное постоянное пользо- вание	3624.95							3624.95
ИТОГО	3624.95							3624.95

Свидетельство составлено в двух экземплярах, из которых первый выдан администрации коммерческого банка "Канский", второй хранится в Канском городском Комитете по земельным ресурсам и землеустройству.

Свидетельство является временным документом и действует до выдачи Государственного акта на право собственности на землю, бессрочное (постоянное) пользование землей.



Председатель Комитета
по земельным ресурсам
и землеустройству

Л.П.Тренина Л.П.Тренина

Дата выдачи свидетельства

17.04 1994 г.