

Управление Федеральной службы по техническому и кадастровому учету
 Красноярский край
 Отделение государственной регистрации, кадастра и картографии
 регистрационный номер от 10.11.2008 № 116
 31 МАЙ 2010
 04:535:002:000021760:0000:20006
 24:58:0000000:0:576/1
 В.Г. ГАГАРИНОВА
 (подпись, И.О. руководителя территориального органа)

Федеральная служба
 государственной регистрации, кадастра и картографии
 ФГУП «РОСТЕХИНВЕНТАРИЗАЦИЯ - ФЕДЕРАЛЬНОЕ БТИ»
 Филиал ФГУП «Ростехинвентаризация - Федеральное БТИ»
 по Красноярскому краю

Отделение: Железногорское
 Участок:

ТЕХНИЧЕСКИЙ ПАСПОРТ ПОМЕЩЕНИЯ

«нежилое помещение»
 (наименование согласно правоустанавливающих документов заказчика)

в доме, расположенном по адресу:

Субъект РФ	Красноярский край				
Административный район					
Почтовый индекс	662970				
Муниципальное образование (городской округ, сельское или городское поселение)	Железногорск, г				
Населенный пункт (город, поселок, село, станция, деревня, хутор, кишлак, аул и др.)					
Район города (тип, наименование)					
Улица, переулок, проспект и т.п.	Советской Армии, ул				
дом №	44	корпус №		строение №	Литера В
пом. №	помб	Тип и номер этажа	Этаж №1		в Литере В

Местоположение по документу: Красноярский край, ЗАТО Железногорск, г. Железногорск, ул. Советской Армии, д.44, пом.6

Инвентарный номер	04:535:002:000021760:0000
Предыдущий инвентарный номер	256
Кадастровый номер	24:58:0000000:0:576
Предыдущий кадастровый номер	
Кадастровый номер земельного участка (при наличии)	24:58:000000:0000
Инвентарный номер помещения	04:535:002:000021760:0000:20006
Кадастровый номер помещения	

Руководитель филиала
 (подпись)

Паспорт составлен по состоянию на «18» марта 2010г.

31 АКБ "ЕНИСЕЙ" (ОАО)
 Кочетков В.Иг. Красноярск
 (Фамилия И.О.) БИК 04040795

I. Общие сведения

Назначение Нежилое

Общая площадь, м2 1518.2

Количество надземных этажей 2

Количество подземных этажей 0

Иные этажи и их тип _____

II. Исчисление площадей и объемов помещения и его частей по наружным размерам

Литер	Наименование зданий, помещений и их частей	Формулы для подсчета площадей	Площадь (м2)	Высота (м)	Объем (м3)
1	2	3	4	5	6
В	Основное		109.0	4.50	491

Итого площадь застройки (код 001): 109.0

III. Описание конструктивных элементов помещения, его основных частей и определение износа

Литера: ВГод завершения строительства: 1968Число этажей 1 Группа капитальности: 1 Вид внутренней отделки: простаяТип этажей: этаж

Для незавершенного строительства степень готовности (процент): _____

№ п.п.	Наименование конструктивных элементов	Описание конструктивных элементов (материал, конструкция, отделка и прочее)	Техническое состояние (осадки, трещины, гниль и т.п.)	Удельный вес по таблице	Поправка к удельному весу	Уд. вес констр. элементов с поправ.	Износ в %	% износа	Текущие изменения	
									Износ в %	
									элемент	к элементу, строению
1	2	3	4	5	6	7	8	9	10	11
1	Фундамент	Бетонный, Ленточный	трещины, сколы	6	1	6	25	1.5		
2	а) стены и их наружная отделка	кирпичные	ослабление кладки	28	1	28	25	7		
	б) перегородки	кирпичные, Деревянные	сырые пятна							
3	Перекрытия	чердачное	Железобетонные	27	1	27	15	4.05		
		междуетажное								
		подвальное								
4	Крыша	асбестоцементная	трещины, потемнение листов							
5	Полы	бетонные, рулонные	трещины, вздутия	14	1	14	30	4.2		
6	Пробиты	оконные	стеклопакет, двойные	11	1	11	30	3.3		
		дверные	металл, дерево						неплотный притвор, Отслоение, загрязнение	
7	Внутренняя отделка	простая	загрязнение	1	1	1	30	0.3		
8	отопление	центральное		11	1	11	30	3.3		
	водопровод	от центральной сети								
	канализация	автономная								
	горяч. водоснаб.									
	ванны									
	электроосвещение	Центральное								
	радио	да								
	телефон	да								
	вентиляция									
	лифты									
9	Прочие работы	прочие работы	трещины	2	1	2	30	0.6		

Итого: 100 X 100 X 24.25

% износа, приведенный к 100 по формуле: %износа(гр.9) * 100 / уд.вес(гр.7) = 24

V. Экспликация к поэтажному плану помещения

Этаж, тип этажа	Номер помещения	Номер комнаты	Назначение частей помещения	Площадь по внутреннему обмеру										Внутренняя высота комнаты	
				Общая площадь	в том числе										
					служебно-подсобная	Производственная	Бытового обслуживания	Гаражи	Жилая	Культ.-просветит.	Лечебно-санитарная	Общественного питания	Прочая		
1	2	3	4	5	6	7	8	9	10	11	12	13	14	15	
1	6	1	тамбур	3.7	3.7										3.15
1	6	2	кабинет	7.9		7.9									3.15
1	6	3	склад	53.0		53.0									3.15
1	6	4	склад	4.7		4.7									3.15
1	6	5	склад	21.7		21.7									3.15
Итого по помещению 6				91.0	3.7	87.3									

VI. Инвентаризационная стоимость (в руб.)

Дата записи	В ценах какого года	Основные здания (строения)		Служебные строения		Сооружения		Всего	
		Восстано вительная	Восстано вительная с учётом износа	Восстано вительная	Восстано вительная с учётом износа	Восстано вительная	Восстано вительная с учётом износа	Восстано вительная	Восстано вительная с учётом износа
1	2	3	4	5	6	7	8	9	10
18.03.10	1969								
18.03.10	2010								

VII. Балансовая стоимость (в руб.)

Литера	Стоимость по состоянию на	Примечание
1	2	3

VIII. Перечень документов, приложенных к настоящему паспорту

№ п/п	Наименование	Дата составления	Кол-во листов
1	2	3	4
1	Позтажный план	18.03.10	1

IX. Особые отметки

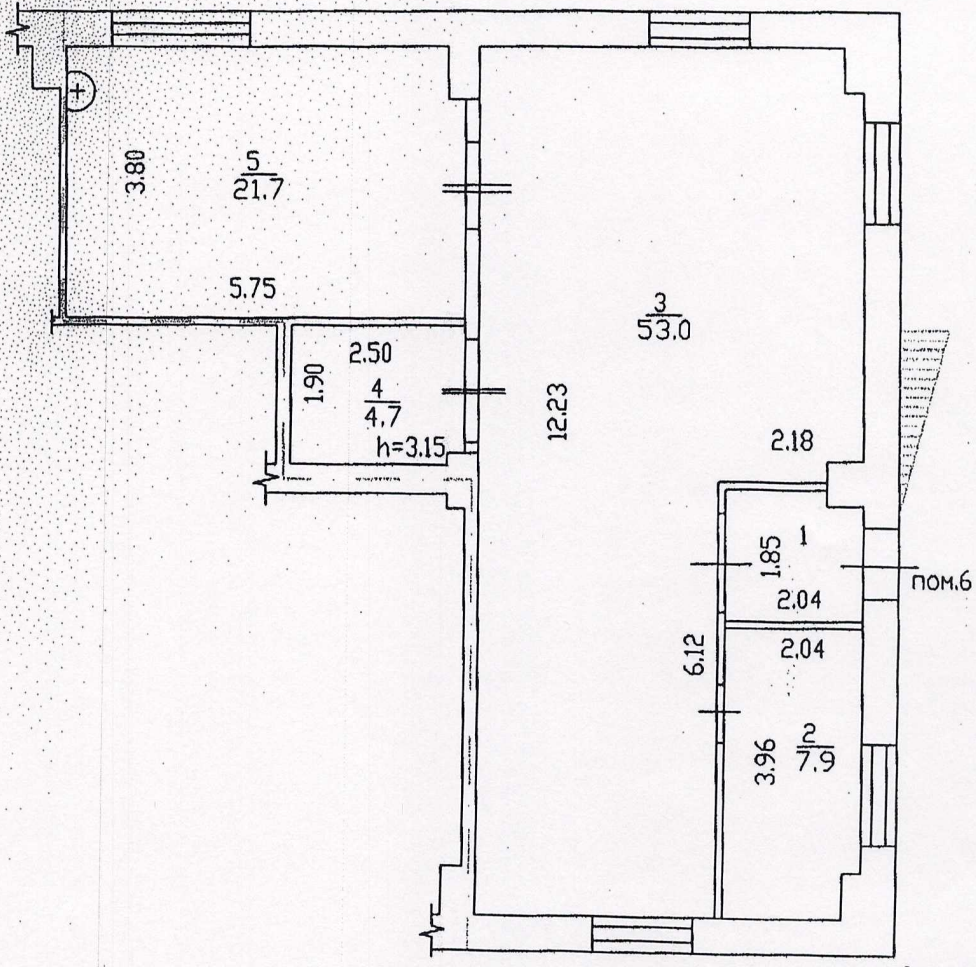
Год реконструкции	
Год капитального ремонта	
Примечание: (сведения о нарушении градостроительных и строительных норм и правил, наличие разрешения на строительство и прочие сведения, имеющие существенное значение ведения реестра)	

« 19 » марта 2010г. Исполнил Сычева Е. В. /
подпись Фамилия И.О.

« 16 » 04 2010 г. Проверил Лебедева Т. А. /
подпись Фамилия И.О.

Управление Регистратора по Красноярскому краю
 Сведения об объекте учета внесены в Единый государственный
 реестр объектов недвижимого строительства
 3.1 МАЙ 2010 20
 04:575-002:000201760:0000:20006
 и ему присвоен инвентарный номер:
 кадастровый номер 24:58:0000000.0:576/1
 В.Т. ГАГАРИНОВА
 (подпись, и.д.о. руководителя/уполномоченного лица)

1 этаж.



Литер В
 Н=8.39

	Железногорское отделение филиала ФГУП "Ростехинвентаризация-Федеральное БТИ" по Красноярскому краю		РФ
Этаж 1	Позэтажный план на строение литер В ул. Советской Армии, д.44, пом.6 г. Железногорск		М 1:100
Дата	Исполнители	Фамилия, имя, отч.	Подпись
19.03.10	Техник	Сычева Е.В.	<i>СВ</i>
26.04.10	Зам. начальника	Колесникова Т.А.	<i>Т.А.</i>

АВТОМАТИЧЕСКИ

Прочитано, пронумеровано и печатью
сверено
Григорьев
Начальник

