

Управление Росреестра по Красноярскому краю
 Приложение №3 в силу
 Сведения об объекте учета недвижимости государственной
 реестр объектов недвижимого строительства
 31 МАЙ 2010 г.
 и ему присвоены кадастровый номер
 кадастровый номер 24:58:0000000:0:576/3
 Е.Г. ГАГАРИНОВА

Федеральная служба государственной регистрации, кадастра и картографии
 ФГУП «РОСТЕХИНВЕНТАРИЗАЦИЯ - ФЕДЕРАЛЬНОЕ БТИ»
 Филиал ФГУП «Ростехинвентаризация - Федеральное БТИ»
 по Красноярскому краю

Отделение: Железногорское
 Участок:

ТЕХНИЧЕСКИЙ ПАСПОРТ ПОМЕЩЕНИЯ

«Нежилое помещение»
 (наименование согласно правоустанавливающих документов заказчика)

в доме, расположенном по адресу:

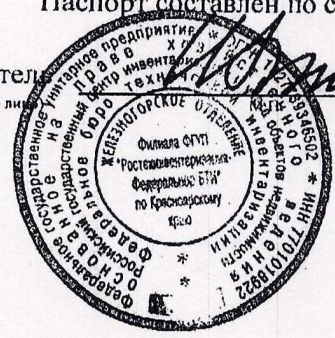
Субъект РФ		Красноярский край	
Административный район			
Почтовый индекс		662970	
Муниципальное образование (городской округ, сельское или городское поселение)		Железногорск, г	
Населенный пункт (город, поселок, село, станица, деревня, хутор, кишлак, аул и др.)			
Район города (тип, наименование)			
Улица, переулок, проспект и т.п.		Советской Армии, ул	
дом №	44	корпус №	строение №
пом. №	пом4	Этаж №1, Этаж №2	
		Литера В	
		в Литере В	

Местоположение по документу: Красноярский край, ЗАТО Железногорск, г. Железногорск, ул. Советской Армии, д.44, пом.4

Инвентарный номер	04:535:002:000021760:0000
Предыдущий инвентарный номер	256
Кадастровый номер	24:58:0000000:0:576
Предыдущий кадастровый номер	
Кадастровый номер земельного участка (при наличии)	24:58:0000000:0000
Инвентарный номер помещения	04:535:002:000021760:0000:20004
Кадастровый номер помещения	

Паспорт составлен по состоянию на «18» мая 2010 г.
 31
 АКБ «ЕНИСЕЙ» (ОАО)
 г. Красноярск
 БИК 040407795
 Кошечков В.П.
 (Фамилия И.О.)

Руководитель
 (уполномоченное лицо)



I. Общие сведения

Назначение НежилоеОбщая площадь, м² 1518.2Количество надземных этажей 2Количество подземных этажей 0

Иные этажи и их тип _____

II. Исчисление площадей и объемов помещения и его частей по наружным размерам

Литер	Наименование зданий, помещений и их частей	Формулы для подсчета площадей	Площадь (м ²)	Высота (м)	Объем (м ³)
1	2	3	4	5	6
В	Основное 1этаж		19.4	4.55	88
			144.8		2187
	2 этаж		396.9		
	Лестница металлическая		4.2		

Итого площадь застройки (код 001): 164.2

III. Описание конструктивных элементов помещения, его основных частей и определение износа

Литера: В Год завершения строительства: 1968
 Число этажей 2 Группа капитальности: II Вид внутренней отделки: простая
 Тип этажей: этаж
 Для незавершенного строительства степень готовности (процент): _____

№ п.п.	Наименование конструктивных элементов	Описание конструктивных элементов (материал, конструкция, отделка и прочее)	Техническое состояние (осадки, трещины, гниль и т.п.)	Удельный вес по таблице	Поправка к удельному весу	Уд. вес констр. элементов с поправ.	Износ в %	% износа	Текущие изменения		
									Изн в % элемента	к зданию, строению	
1	2	3	4	5	6	7	8	9	10	11	
1	Фундамент	Бетонный, Легкощитый	трещины, сколы	6	1	6	25	1.5			
2	а) стены и их наружная отделка	кирпичные	ослабление кладки	28	1	28	25	7			
	б) перегородки	кирпичные, Деревянные	сырые пятна								
3	Перекрытия	чердачное	Железобетонные	трещины в швах	27	1	27	15	4.05		
		междуэтажное									
		подвальное									
4	Крыша	асбестоцементная	трещины, потемнение листов								
5	Полы	бетонные, рулонные	трещины, вздутия	14	1	14	30	4.2			
6	Пробиты	оконные	стеклопакет, двойные	11	1	11	30	3.3			
		дверные	металл, дерево						неплотный притвор, Отслоение, загрязнение		
7	Внутренняя отделка	простая	загрязнение	1	1	1	30	0.3			
8	отопление	центральное		11	1	11	30	3.3			
	водопровод	от центральной сети									
	канализация	автономная									
	горяч. водоснаб.										
	ванны										
	электроосвещение	Центральное									
	радио	да									
	телефон	да									
	вентиляция										
	лифты										
9	Прочие работы	прочие работы	трещины	2	1	2	30	0.6			

Итого: 100 X 100 X 24.25

% износа, приведенный к 100 по формуле: %износа(гр.9) * 100 / уд.вес(гр.7) = 24

IV. Техническое описание других частей помещения

Наименование конструктивных элементов	Литера _	Удельный вес по таблице	Поправка	Удельный вес с поправкой	Литера _	Удельный вес по таблице	Поправка	Удельный вес с поправкой
Фундамент								
Стены и перегородки								
Перекрытия								
Крыша								
Полы								
Проёмы								
Отделочные работы								
Электроосвещение								
Прочие работы								
Итого:			X				X	
Износ(%):								

Наименование конструктивных элементов	Литера _	Удельный вес по таблице	Поправка	Удельный вес с поправкой	Литера _	Удельный вес по таблице	Поправка	Удельный вес с поправкой
Фундамент								
Стены и перегородки								
Перекрытия								
Крыша								
Полы								
Проёмы								
Отделочные работы								
Электроосвещение								
Прочие работы								
Итого:			X				X	
Износ(%):								

V. Экспликация к поэтажному плану помещения

Этаж, тип этажа	Номер помещения	Номер комнаты	Назначение частей помещения	Площадь по внутреннему обмеру										Внутренняя высота комнаты	
				Общая площадь	в том числе										
					служебно-подсобная	Производственная	Бытового обслуживания	Гаражи	Жилая	Культ.-просветит.	Лечебно-санитарная	Общественного питания	Прочая		
1	2	3	4	5	6	7	8	9	10	11	12	13	14	15	
1	4	1	тамбур	3.2	3.2										3.15
1	4	2	лестничная клетка	28.2	28.2										3.15
1	4	3	коридор	15.7	15.7										3.15
1	4	4	архив	9.9		9.9									3.15
1	4	5	касса	2.2		2.2									3.15
1	4	6	касса	2.8		2.8									3.15
1	4	7	кабинет	14.2		14.2									4.37
1	4	8	кабинет	11.3		11.3									3.15
1	4	9	склад	27.3		27.3									3.15
1	4	10	коридор	18.5	18.5										3.15
2	4	11	лестничная клетка	14.0	14.0										3.50
2	4	12	коридор	40.3	40.3										3.50
2	4	13	кабинет	21.8		21.8									3.50
2	4	14	кабинет	18.2		18.2									3.50
2	4	15	кабинет	20.3		20.3									3.50
2	4	16	кабинет	24.3		24.3									3.50
2	4	17	кабинет	28.1		28.1									3.50
2	4	18	приемная	22.6		22.6									3.50
2	4	19	кабинет	28.9		28.9									3.50
2	4	20	кабинет	33.8		33.8									3.50
2	4	21	кабинет	27.6		27.6									3.50
2	4	22	кабинет	26.0		26.0									3.50
2	4	23	умывальник	5.5	5.5										3.50
2	4	24	коридор	1.1	1.1										3.50
2	4	25	туалет	2.0	2.0										3.50
2	4	26	туалет	3.1	3.1										3.50
2	4	27	туалет	3.3	3.3										3.50
2	4	28	туалет	2.0	2.0										3.50
2	4	29	коридор	1.2	1.2										3.50
2	4	30	умывальник	5.8	5.8										3.50
Итого по помещению 4				463.2	143.9	319.3									

VI. Инвентаризационная стоимость (в руб.)

Дата записи	В ценах какого года	Основные здания (строения)		Служебные строения		Сооружения		Всего	
		Восстано вительная	Восстано вительная с учётом износа	Восстано вительная	Восстано вительная с учётом износа	Восстано вительная	Восстано вительная с учётом износа	Восстано вительная	Восстано вительная с учётом износа
1	2	3	4	5	6	7	8	9	10
18.03.10	1969								
18.03.10	2010								

VII. Балансовая стоимость (в руб.)

Литера	Стоимость по состоянию на	Примечание
1	2	3

VIII. Перечень документов, приложенных к настоящему паспорту

№ п/п	Наименование	Дата составления	Кол-во листов
1	2	3	4
1	Поэтажный план	18.03.10	2

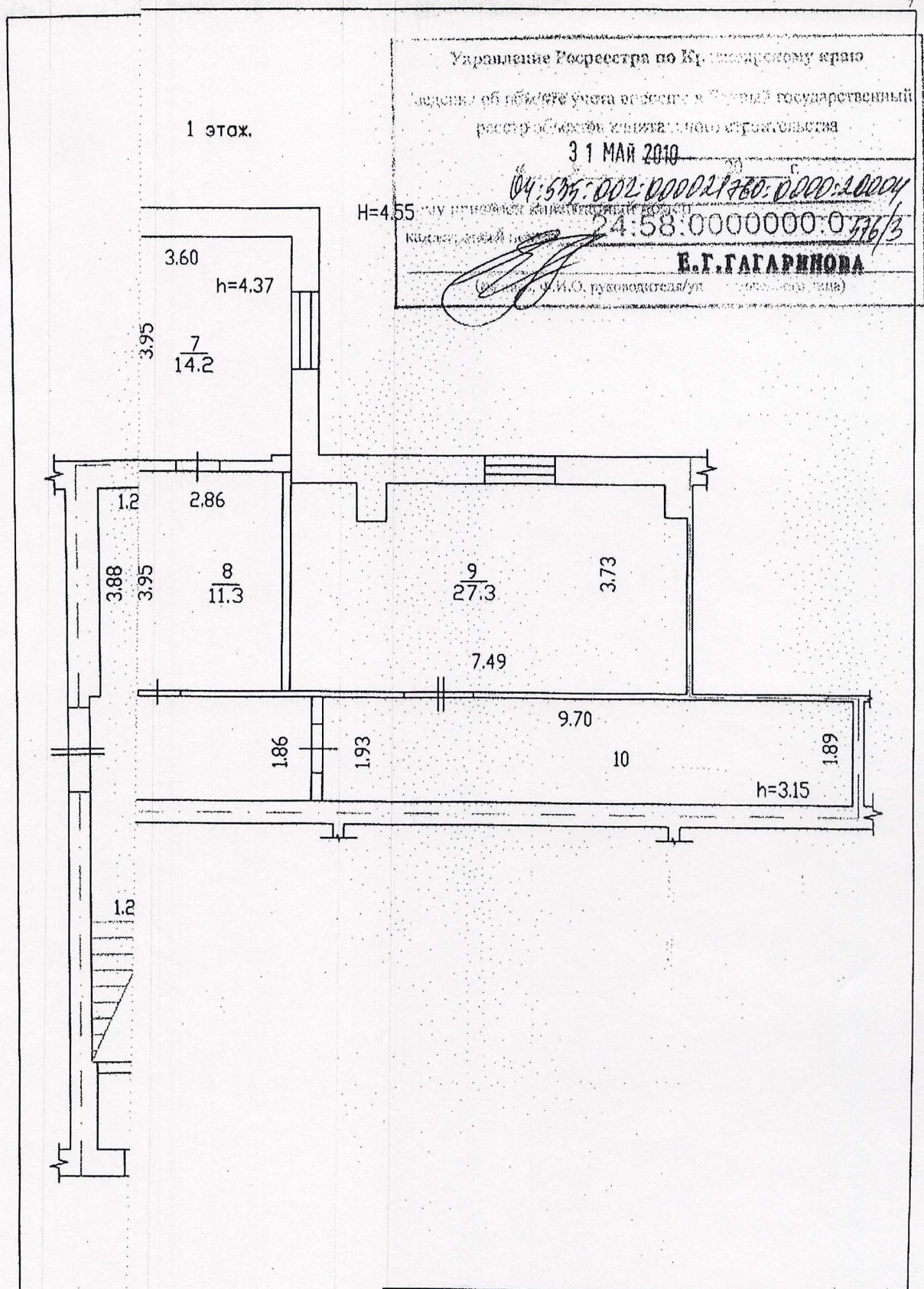
IX. Особые отметки

Год реконструкции	
Год капитального ремонта	
Примечание: (сведения о нарушении градостроительных и строительных норм и правил, наличие разрешения на строительство и прочие сведения, имеющие существенное значение ведения реестра)	

« 19 » марта 2010г. Исполнил Сочева / Сычева Е. В. /
подпись / Фамилия И.О.

« 26 » 04 2010 г. Проверил Л / Лебедева Т. А. /
подпись / Фамилия И.О.

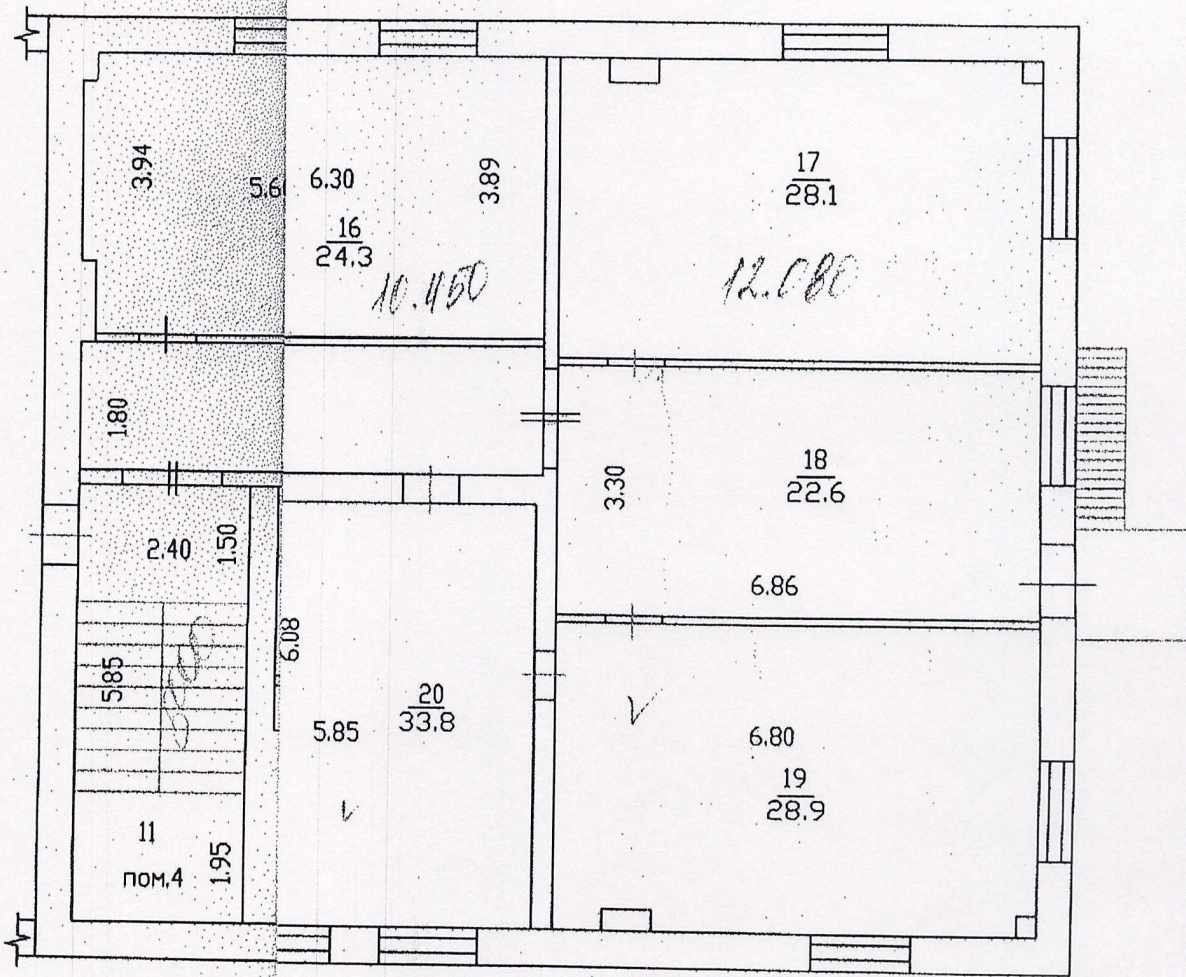
Управление Росреестра по Красноярскому краю
 Ведомость об объекте учета в Едином государственном
 реестре объектов недвижимости Красноярского края
 31 МАЙ 2010
 04:58:002:00002780:0000:20004
 04:58:0000000:0786/3
Е.Г. ГАГАРИНОВА
 (И.О. руководителя/уполномоченного лица)



	Железногорское отделение филиала ФГУП "Ростехинвентаризация-Федеральное БТИ" по Красноярскому краю		РФ
Этаж 1	Позэтажный план на строение литер В ул. Советской Армии, д.44, пом.4 г. Железногорск		М 1:100
Дата	Исполнители	Фамилия, имя, отч.	Подпись
19.03.10	Техник	Сычева Е.В.	<i>С</i>
26.04.10	Зам. начальника	Колесникова Т.А.	<i>А</i>

Ф
М
100
пись
С
А

Управление Росреестра по Красноярскому краю
 Отделение об объекте учета внесено в Единый государственный
 реестр объектов недвижимости
 « 31 МАЯ 2010 » 20
 и ему присвоен идентификатор объекта: 04:035:002:000021760:0000:20004
 кадастровый номер: 24:58:0000000:0:000/0
В.С. ГАГАРИНОВ
 (подпись, Ф.И.О. руководящего персонала)



	Железногорское отделение филиала ФГУП "Ростехинвентаризация - Федеральное БТИ" по Красноярскому краю		РФ
Этаж 2	Позэтажный план на строение литер В ул. Советской Армии, д.44, пом.4 г. Железногорск		М 1:100
Дата 19.03.10	Исполнители Техник	Фамилия, имя, отч. Сычева Е.В.	Подпись <i>С</i>
16.04.10	Зам. начальника	Колесникова Т.А.	<i>Т</i>

