

Филиал Государственного унитарного предприятия
ГОРОДСКОЕ УПРАВЛЕНИЕ ИНВЕНТАРИЗАЦИИ И ОЦЕНКИ НЕДВИЖИМОСТИ

Проектно-инвентаризационное бюро
Петроградского района

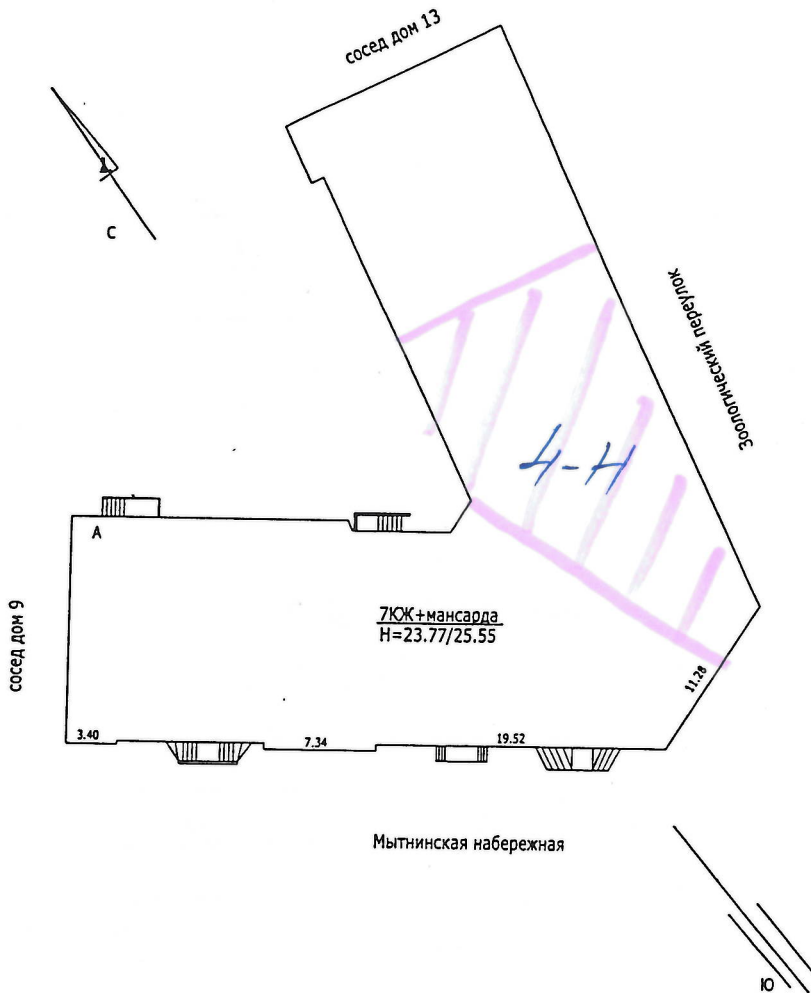
ТЕХНИЧЕСКИЙ ПАСПОРТ

на встроенное помещение Мастерской
(название нежилого строения)
район Петроградский
город(пос.) Санкт-Петербург
улица(пер.) Мытнинская набережная , дом 7/5, Литера А
помещение 4-Н

Квартал 18

Инвентарный № 4

Филиал ГУП ГУИОН
 проектно-инвентаризационное бюро
 Петроградского района
ПЛАН ЗДАНИЯ
 № 7/5
 ПО Мытнинской набережной



Филиал ГУП ГУИОН проектно-инвентаризационное бюро Петроградского района г. Санкт - Петербург			Инв.№
Листов			Масштаб 1:500
Лист №			
Дата	Должностное лицо	Фамилия И.О.	Подпись
	Начальник филиала	Козодаев А.Н.	
	Исполнитель	Семенова С.О.	
03.11.86	Инженер бригадир	Алексеева Н.В.	
	Копировал		

Регистрация права собственности

(реестровый № _____) Фонд _____

Дата записи	Полное наименование учреждения, предприятия или организации	Документы, устанавливающие право собственности с указанием кем, когда и за каким номером выданы	Долевое участие при общей собственности	Подпись лица, свидетельствующего о правильности записи

Общие сведения

Владелец здания _____

Тип здания _____ *жилое* _____

Год постройки _____ *до 1917 г.* _____ Год последнего ККР _____ *не проводился* _____

Число этажей _____ *6-7* _____

Площадь земельного участка _____ *1567* _____ застроенная _____ *1147* _____

Назначение помещения _____ *Производственное* _____

Использование помещения _____ *мастерская* _____

Этаж _____ *1. подвал* _____

Вход в помещение _____ *отдельный со двора* _____

Общая площадь(кв.м.) _____ *201.0* _____ в том числе:

основная (кв.м.) _____ *177.8* _____ вспомогательная (кв.м.) _____ *23.2* _____

площадь балк. терасс, лодж. веранд с приведенным коэфф.(кв.м.) _____

Количество основных комнат _____ *7* _____

Все разделы паспорта по состоянию на 2002г.

Благоустройство

Водопрвод	Канализация	Отопление						горячее водоснабжение от соб.котельной	Ванная				Газо-снабжение		Электроснабжение	Лифты - шт.				
		от ТЭЦ	от групп. (кварт.) котельной	от собственной котельной	от АГВ	печное			от кот. горячее водоснабжение	от эл. водонагревателя	с дровяными колонками	централизованное	жидким газом	пассажирские		грузовые				
да	да		да					нет	нет				нет		да	нет				

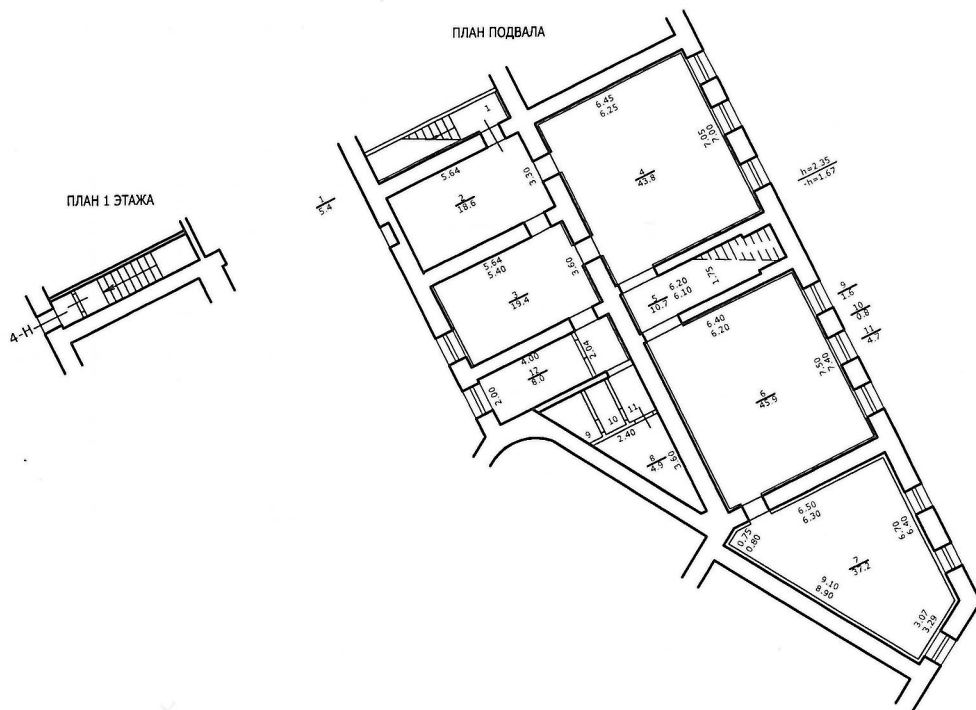
Исчисление объемов и площадей

Литера по плану	Наименование здания и его частей	Формулы для подсчета площадей по наружному объему	Площадь (кв.м.)	Высота (м)	Объем (куб.м.)
1	2	3	4	5	6
A	Помещение 4-Н 1 этаж	<i>площадь подсчитана графическим способом</i>	11.0	4.02	44
	Помещение 4-Н Подвал	<i>площадь подсчитана графическим способом</i>	298.1	2.55	760
			<i>Итого</i>		804

таж	Общ. площ.
одвал	20

План
 помещения 4-Н
 в доме № 7/5
 по Мытнинской набережной

Литера А



Экспликация

аж	Общая площадь	В том числе		Кроме того прив. площ. лоджий, балк., террас и т.п.
		Основная	Вспомогат.	
подвал	201,0	177,8	23,2	

Филиал ГУП ГУИОН проектно-инвентаризационное бюро Петроградского района г. Санкт - Петербург			Инв.№
Листов			Масштаб 1:200
Лист №			
Дата	Должностное лицо	Фамилия И.О.	Подпись
	Начальник филиала	Козодаев А.Н.	
	Исполнитель	Семенова С.О.	
03.11.01	Инженер бригадир	Алексеева Н.В.	
	Копировал		

ЭКСПЛИКАЦИЯ ПОМЕЩЕНИЙ

Адрес Мытнинская набережная, дом 7/5

Литер строения по ген. плану А

Инв. № 18/4

Имеются ли в помещении	Да\Нет
Водопровод	Да
Канализация	Да
Ванная	Нет
Горячее водосн.	Нет
Газ	Нет
Душевая	Нет

Этаж подвал-1

Помещение 4-Н

Назначение помещения производственное

Использование помещения мастерская

Система отопления Групповые котельные

№ п/п	№ части	Наименование части помещения	Этаж	Высота	Формула для вычисления площадей	Общая площадь, кв.м	В том числе площадь, кв.м			Кроме того прив. площадь балконов, лоджий и т.п.	Примечание	
							жилая		спец. назн.			вспом.
							общая	в т.ч. под печами				
1	1	лестница	1	3.77		5.40			5.40			
2	2	мастерская	подвал	2.35/ -1.67		18.60			18.60			
3	3	мастерская				19.40			19.40			
4	4	мастерская				43.80			43.80			
5	5	коридор				10.70			10.70			
6	6	мастерская				45.90			45.90			
7	7	мастерская				37.20			37.20			
8	8	кладовая				4.90			4.90			
9	9	туалет				1.60			1.60			
10	10	умывальная				0.80			0.80			
11	11	коридор				4.70			4.70			
12	12	мастерская				8.00			8.00			
Итого						201.00	0.00	0.00	177.80	23.20	0.00	

Исполнитель

Руководитель группы (бригадир)

Начальник филиала ГУП "ГУИОН"
ПИБ Петроградского района




 Козодаев А.Н.

Описание конструктивных элементов здания и определение износа

№№ п.п.	Наименование конструктивных элементов	Описание конструктивных элементов (материал, конструкция, отделка и прочее)	Техническое состояние (осадки, трещины, гниль и т.п.)	Удельный вес по таблице	Поправки к удельному весу в %	Удельный вес конструктивного элемента с погр.	Износ в проц.	Проц. износа к строению	
1	2	3	4	5	6	7	8	9	
1	Фундаменты	Бутовый	без видимых	9		9			
		ленточный	дефектов						
2	а) стены и их наружная отделка	Кирпичные	без видимых	24		24			
		оштукатуренные	дефектов						
	б) перегородки	гипсолит							
		армокирпич							
3	а) чердачное	сборные		13		13			
		железобетонные							
		настилы	без видимых						
	б) междуэтажное	сборные	видимых						
		железобетонные	дефектов						
		настилы							
в) надподвальное	По металлическим балкам								
	бетонные								
4	Крыша	Из оцинков. железа по	без видимых	2		2			
		деревянными стропилами	дефектов						
		и обрешетке							
5	Полы	Керамическая плитка		11		11			
		бетонные	без видимых						
		линолиум	дефектов						
6	а) оконные	створные	без видимых	10		10			
			дефектов						
	б) дверные	филенчатые							
7	Внутренняя отделка			10		10			
		побелка	Без видимых дефектов						
		маслянный окрас							
8	Санитарно- и электротехнические устройства	отопление	да	18		11.4			
		водопровод	да						
		канализация	да						
		ГВС	нет						
		ванны	нет						
		электроосвещ.	да						Без видимых дефектов
		радио	нет						
		телефон	да						
		вентиляция	естественная						
		мусоропровод	нет						
		газоснабжение	нет						
		сигнализация	нет						
		телевидение	нет						
лифт	нет								
9	Прочие работы	Асфальтовая отмостка	Выбоины	3		3			
			лестницы по метал.кос.						

Итого: 100 x 93.40

Процент износа, по зданию
приведенный к 100 по формуле

процент износа (гр.9) x 100
удельный вес (гр.7)

16%

Исчисление восстановительной и действительной стоимости

Литер по плану	Наименование здания и его частей	№ сборника	№ таблицы	Измеритель	Стоимость измерителя по таблице	Поправки к стоимости (коэффициенты) на:							Стоимость измерителя с поправками	Количество - объем (куб.м., площадь(кв.м.))	Восстановительная стоимость в руб.	Процент износа	Действительная стоимость
						удельный вес	группу капитальности	климатический район	на отделку фасада	на налич. эл. плит	на оборуд. пом.						
1	2	3	4	5	6	7	8	9	10	11	12	13	14	15	16	17	18
A	4-Н	28	31г	м3	24.20	0.934			1.024				23.15	804	18613	16%	15635

Итого стоимость в ценах 1969 года:

восстановительная 18613
действительная 15635

Все разделы паспорта по состоянию на 2002г.

М.П.

02 ноября 2006 г.

Исполнитель

Проверил

Начальник ПИБ

/С.О.Семенова/

/Н.В.Алексеева/

/А.Н.Козодаев/



Отметка о последующих обследованиях

Дата обследования			
Обследовал			
Проверил			
Начальник ПИБ			

Всего пронумеровано и прошнуровано ⁷ листов
(слож)
А. Н. Козодоев
Начальник филиала

