



Особые отметки

Особые отметки

Идентификационный номер (VIN) \_\_\_\_\_

Адрес \_\_\_\_\_

Дата продажи (передачи) \_\_\_\_\_

Документ на право собственности \_\_\_\_\_

Подпись прежнего собственника \_\_\_\_\_ М. П. \_\_\_\_\_

Подпись настоящего собственника \_\_\_\_\_ М. П. \_\_\_\_\_

Свидетельство о регистрации ТС \_\_\_\_\_ № \_\_\_\_\_

Серия \_\_\_\_\_

Государственный регистрационный знак \_\_\_\_\_

Дата регистрации \_\_\_\_\_

Выдано ГИБДД \_\_\_\_\_

М. П. \_\_\_\_\_

Подпись \_\_\_\_\_

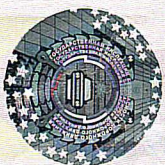
Отметка о снятии с учета \_\_\_\_\_

Дата снятия с учета \_\_\_\_\_

М. П. \_\_\_\_\_

Подпись \_\_\_\_\_

ПАСПОРТ ТРАНСПОРТНОГО СРЕДСТВА



Особые отметки

1. Идентификационный номер (VIN) **Х9РДХЖЕЕВВТ12642**

2. Марка, модель ТС **ФОРД ФОРД "МОНДЕО"**

3. Наименование (тип ТС) **ЛЕГКОВОЙ**

4. Категория ТС (А, В, С, D, прицеп) **В**

5. Год изготовления ТС **2011**

6. Модель, № двигателя **ТВЕВ ВТ12642**

7. Класс (рама) № **ОТСУТСТВУЕТ**

8. Кузов (кабина, прицеп) № **Х9РДХЖЕЕВВТ12642**

9. Цвет кузова (кабины, прицепа) **ЧЕРНЫЙ**

10. Мощность двигателя, л. с. (кВт) **198,56 л.с. 14кВт.**

11. Рабочий объем двигателя, куб. см **1999**

12. Тип двигателя **БЕНЗИНОВЫЙ**

13. Экологический класс **ЧЕТВЕРТЫЙ**

14. Разрешенная максимальная масса, кг **2200**

15. Масса без нагрузки, кг **1569**

16. Организация — изготовитель ТС (страна) **ЗАО "ФОРД МОТОР КОМПАНИ (РОССИЯ)"**

17. Одобрение типа ТС, № **РОСС ЕЛМТДЗЕЗ21ГН1** от **04.08.2010**

18. Страна вывоза ТС **ОТСУТСТВУЕТ**

19. Серия, № ТД, ТПО **НЕ ОФОРМЛЕНА**

20. Таможенные ограничения **НЕ УСТАНОВЛЕНЫ**

21. Наименование (ф. и. о.) собственника ТС **ЗАО "ФОРД МОТОР КОМПАНИ"**

22. Адрес **188540, ЛЕН ОБЛ., Г. ВСЕВОЛОЖСК, ПРОМЗОНА "КИТИЧИНСКИЙ ЗАВОД", Д.1**

23. Наименование организации, выдавшей паспорт **ЗАО "ФОРД МОТОР КОМПАНИ"**

24. Адрес **188540, ЛЕН ОБЛ., Г. ВСЕВОЛОЖСК, ПРОМЗОНА "КИТИЧИНСКИЙ ЗАВОД", Д.1**

25. Дата выдачи паспорта **17 августа 2011**

М. П. \_\_\_\_\_

Подпись \_\_\_\_\_

