

## ТЕХНИЧЕСКИЙ ПАСПОРТ

учреждение \_\_\_\_\_ на \_\_\_\_\_  
(назначение здания) (вместимость)

по: Малый Харитоньевский пер. дом № 9/13 стр. № 5  
АО г. Москвы

Кварт. №	288
Инвент. №	1
Шифр фонда	-
Шифр проекта	-

### 1. Общие сведения

Владелец Волков Валерий Дмитриевич S-169,4 кв.м.

В Число этажей 1

Год постройки 1850 г. переоборудовано / надстроено в \_\_\_\_\_ г. Год последнего кап. ремонта \_\_\_\_\_ г.

Кроме того, имеется: подвал, цокольный этаж, мансарда, мезонин (подчеркнуть)

Материал крыши железная площадь крыши 275 кв. м.

Фасад штукатурка, окраска площадь фасадов - кв. м.

Число лестниц \_\_\_\_\_ шт.; их уборочная площадь \_\_\_\_\_ кв. м.

Уборочная площадь общих коридоров и мест общего пользования \_\_\_\_\_ кв. м.

Объём 968 куб. м.

Общая площадь по зданию \_\_\_\_\_ кв. м. в т. ч. общей без уч. балк. и лоджий 212,8 кв. м.

из них:

а. Жилые помещения: Общая площадь \_\_\_\_\_ кв. м.,

в т. ч. общей без учёта балконов и лоджий \_\_\_\_\_ кв. м., жилой площади \_\_\_\_\_ кв. м.

Общая площадь, относящаяся к общему имуществу кондоминиума \_\_\_\_\_ кв. м.

### А. Распределение жилой площади:

№№ п/п	Жилая площадь находится:	Количество		Общая площадь	В том числе и жилая	Текущие изменения:							
		Жилых квартир	Жилых комнат			Количество		Общая площадь	В том числе и жилая	Количество		Общая площадь	В т.ч. и жилая
						Жилых квартир	Жилых комнат			Жилых квартир	Жилых комнат		
1	2	3	4	5	6	7	8	9	10	11	12	13	14
1	В квартирах												
2	В помещ. коридор. системы												
3	В общежитиях												
4	Служебная жилая площадь												
5	Маневренная жилая площадь												
	Итого:												
	Из общего числа жилой площади находится:												
6	а) в мансардах												
	б) в мезонинах												
	в) в цокольных этажах												
	г) в подвалах												
	Итого:												

### Распределение квартир по числу комнат (без общежит. и коридори. сист.)

№№ п/п	Квартиры	Число квартир	Общая площадь	Жилая площадь	Текущие изменения:					
					Число квартир	Общая площадь	Жилая площадь	Число квартир	Общая площадь	Жилая площадь
1	2	3	4	5	6	7	8	9	10	11
1	Однокомнатные									
2	Двухкомнатные									
3	Трёхкомнатные									
4	Четырёхкомнатные									
5	Пятикомнатные									
6	Шестикомнатные									
7	В семь и более комнат									

**Бауманское**  
**территориальное бюро**  
**технической инвентаризации**  
**города Москвы**

**I. Нежилые помещения: общая площадь 212,8 кв. м.**

Классификация помещений	Общая		Основная		Текущие изменения:								
	Всего	В т.ч. арендуем	Всего	В т.ч. арендуем	Общая		Основная		Общая		Основная		
					Всего	В т.ч. арендуем	Всего	В т.ч. арендуем	Всего	В т.ч. арендуем	Всего	В т.ч. арендуем	
2	3	4	5	6	7	8	9	10	11	12	13	14	
Жилая в нежил. помещ. (гостиница, казарма и т.д.)													
2 Торговая													
3 Производственная													
4 Складская													
5 Бытового обслуж.													
5 Гаражи													
7 Учрежденческая	212,8		128,3										
8 Обществ. питания													
9 Школьная													
0 Учебно-научная													
1 Лечебно-санитарн.													
2 Культ.-просветит.													
Детские сады и ясли													
4 Театров и зрел. предпр.													
5 Творческие мастерские													
6 Профтехобразования													
7 Прочая													
8 Без конкретной технологии													
<b>Итого:</b>	212,8		128,3										

том числе: 1. Площадь подвалов: общая \_\_, основная \_\_ 2. Цокольн. эт.: общая \_\_, основная \_\_,

Площадь, используемая жилищной конторой для собственных нужд \_\_\_\_\_ кв.м.

Использование помещений	Всего	Основная	Текущие изменения			
			Всего	Основная	Всего	Основная
2	3	4	5	6	7	8
Учрежденческая:						
а) жилищная контора						
б) комн. детские, дружин. и др.						
Культурно-просветительная:						
а) кружки, клубы, библиотеки						
Прочая:						
а) мастерские						
б) склады жилищ. контор						
в) теплоузел						
г) котельная						
в том числе: на газе						
на тверд. топливе						
<b>Итого:</b>						

**Бауманское  
территориальное бюро  
технической инвентаризации  
города Москвы**



**IV. Описание конструктивных элементов и определение износа основной пристройки**

Группа капит. IV Сред.жил.пл.кварт. - Сборник № 28  
 Вид внутр.отдел. повыш Сред.внутр.выс. помещ. 3,05 Таблица № 4г

Наименование конструктивных элементов	Описание конструктивных элементов (материал, конструкция, отделка и прочее)	Техническое состояние (осадки, трещины, гниль и т.п.)	Удельн.вес конструкт.элементов	Поправка к удельн.весу в процентах	Удельн.вес конструкт.элементов с поправкой	Износ в процентах	Процент износа на удельный вес конструктивных элементов деленное на 100	
2	3	4	5	6	7	8	9	
Фундаменты	бутовый ленточный		5					
			5		5	70	3,50	
А. Наружные и внутренние капитальные стены	бревенчатый							
Б. Перегородки	деревянные		21		21	70	14,70	
	гипсокартон, пенобет блоки							
Перекрытия:	чердачные							
	междуэтажные	деревянные утепленные	6		6	70	4,20	
	подвальные							
Крыша	кровля стальная							
	стропила и обрешетка дерева		7		7	55	3,85	
Полы	линолеум							
	плитка		15		15	55	8,25	
Проемы:	оконные	деревянные						
	дверные	пластиковые	8		8	50	4,00	
Отдел. работы	заводского изготовления							
	метал., пластиковые							
	Наруж.отделка архитектур оформ.	штукатурка окраска						
	а) б)		14	3,4	17,4	50	8,70	
Санитарные и электротехнич. работы	внутрен.отделка	штукатурка окраска						
	а) б)							
	Центр.отопление	от котельной						
	Печное отоплен.							
	Водопровод	стальные трубы						
	Канализация	чугунные трубы						
	Радио	гор сеть						
	Телефон	АТС						
	Телевидение							
	Ванны:	с газ.колон.						
		с дров.колон.						
		с горяч.водосн.		17		17,00	50	8,50
	Горячее водоснаб.							
	Вентиляция							
Газоснабжение								
Мусоропровод								
Лифты								
Электроосвещение	220В							
Разные работы			7		7	55	3,85	
Итого:			100		103,40		59,6	
нос, приведенный к 100 по формуле			процент износа (гр.9)х100				58%	
			удельный вес (гр.7)					

**1** Бауманское  
 территориальное бюро  
 технической инвентаризации  
 города Москвы



№ или литер по плану	Наименование строений и пристроек	№ сборника	№ таблицы	Стоимость по таблице	Удельный вес строений	Поправка к стоимости в коэффициентах						Удельный вес строен после поправок	Стоим сд. изм. после применен. поправочн. коэф-та	Объем или площадь	Восстановительная стоим. в руб.	% износа	Действит. стоим. в руб.
						На высоту помещения	На среднюю площадь квартиры	На отклонен. от группы капитальн.	На объем строения	на подвал	Удельный вес строен после поправок						
1	2	3	4	5	6	7	8	9	10	11	12	13	14	15	16	17	18
5	учреждение	28	4г	32,90	1,03	0,99	0,88					0,90	29,61	722	21378	58	8979
	подвал	28	4г	32,9								0,2	6,58	246	1619	58	4451
Всего:															22997	58	13430
на 01.01.1991г. К=2,046															47052		26407
на 01.01.2010г. К=42,000															965874		51923

Работу выполнил:

инженер

Каменева Н.М.

(должность)

(подпись)

ТЕКУЩИЕ ИЗМЕНЕНИЯ ВНЕСЕНЫ

износа, обл. здан			
02 " 12 2013 "	" " 20 г.	" " 20 г.	" " 20 г.

Проверил: Курочкина Е.В.

(должность)

(подпись)

25.12.2013г.

Руководитель производственной группы Курочкина Е.В.

Начальник ТБТИ

Курочкина Н.И.

(подпись)

20 г.

VIII. Потребность в капитальном ремонте строения № \_\_\_\_\_

№ пп	Наименование конструктивных элементов и оборудования	Единица измерения	Количество	% износа	Потребность в кап.ремонте						Выполнено		
					Всего	В т.ч.			Сумма в руб.	20__г.	20__г.	20__г.	
						Ремонт	Смена	Цена за единицу					
1	2	3	4	5	6	7	8	9	10	11	12	13	14
1	Фундаменты												
2	Стены каменные	куб.м											
3	Стены деревянные	кв.м											
4	Перегородки дерев.	кв.м											
5	Перегородки негорючим.	кв.м											
6	Перекрытия	чердачные	кв.м										
7		междуэтажные	кв.м										
8		санузлов	кв.м										
9	Крыша	подвальные	кв.м										
10		стропила	п/м										
11		обрешетка	кв.м										
12		кровля	кв.м										
13	Полы	водосточия труб	п/м										
14		внутрен. вод.	п/м										
15		дощатые	кв.м										
16	Полы	паркетные	кв.м										
17		линолеум или	кв.м										
18		плиточные	кв.м										
19		прочие	кв.м										

Бауманское  
территориальное бюро  
технической инвентаризации  
города Москвы



### ПОЭТАЖНЫЙ ПЛАН

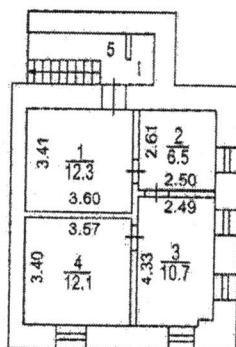
по адресу: Малый Харитоньевский пер.  
наименование ул., проезд, бульв., в'яз

домовл. (вл.) \_\_\_\_\_ дом 9/13  
этажи владения

корпус \_\_\_\_\_ строение (сооружение) 5  
этажи владения

квартал № 288/1 ЦАО г. Москвы

### ПОДВАЛ



**1** **Бауманское  
территориальное бюро  
технической инвентаризации  
города Москвы**

Масштаб 1:200