

ГОССТРОЙ РОССИИ

ФЕДЕРАЛЬНОЕ ГОСУДАРСТВЕННОЕ УНИТАРНОЕ ПРЕДПРИЯТИЕ
«РОССИЙСКИЙ ГОСУДАРСТВЕННЫЙ ЦЕНТР ИНВЕНТАРИЗАЦИИ И УЧЕТА
ОБЪЕКТОВ НЕДВИЖИМОСТИ»

УСОЛЬСКИЙ ФИЛИАЛ ФГУП «РОСТЕХИНВЕНТАРИЗАЦИЯ»

ИРКУТСКАЯ ОБЛАСТЬ

Город УСОЛЬЕ-СИБИРСКОЕ

ТЕХНИЧЕСКИЙ ПАСПОРТ

На нежилое помещение

Проспект Красных Партизан 20

Инвентарный номер	25:436:001:001970460:0012:20001
Реестровый номер	040203:001:001970460:0012:20001
Кадастровый номер	38:31:000000:0000:25:436:001:001970460:0012:20001
Предыдущий кадастровый номер	38:31:000000:00:25:436:001:001970460:0012:20001

Паспорт составлен по состоянию на 24.08.2004г.

VI. Описание конструктивных элементов здания и определение износа

VI. Литера А1

Год постройки 1973 г.

Число этажей один

Группа капитальности

Вид внутренней отделки *повышенная*

№ п.п.	Наименование конструктивных элементов	Описание конструктивных элементов (материал, конструкция, отделка и прочее)	Техническое состояние (осадки, трещины, гниль и т. п.)	Удельный вес по таблице	Поправка к удельному весу в %	Удельный вес констр. эл. с поправкой	Износ в %	% износа к стр. гр. 7 x 8 / 100	Тек. изм.	
									Износ в %	
									элемента	К строению
1	2	3	4	5	6	7	8	9	10	11
1	Фундаменты	<i>Железобетонные сваи</i>	<i>Мелкие трещины</i>	2	1	2	35	0,7		
2	а. Стены и их наружная отделка	<i>Крупнопанельные</i>	<i>Выкрашивание раствора из стыков</i>	43	1	43	25	10,75		
	б. Перегородки									
3	Перекрытия	Чердачные	<i>Железобетонное сборное</i>	11	1	11	20	2,2		
		Междуэтажные								
		надподвальные								
4	Крыша	<i>Шифер по деревянным стропилам</i>	<i>просветы</i>	7	1	7	30	2,1		
5	Полы	<i>Плитка керамическая</i>	<i>хорошее</i>	12	1	12	0	0		
6	Проемы	Оконные	<i>Двойные створные</i>	6	1	6	5	0,3		
		Дверные	<i>филенчатые</i>							
7	Внутренняя отделка	<i>Штукатурка, подвесные потолки, обои</i>	<i>хорошее</i>	3	1	3	0	0		
8	Сан. и электротехнические устройства	Отопление	+	12	1	12	0	0		
		Водопровод	+							
		Канализация	+							
		водоснабж.	+							
		Ванны								
		Электроосвещ.	+							
		Радио								
		Телефон								
		Вентиляция								
Лифты										
телевидения										
9	Прочие работы	<i>Отмостки</i>		4	1	4	40	1,6		
Итого:				100	X	100	X	17,65	X	

Процент износа, приведенный к 100 по формуле

процент износа (гр. 9) x 100 = 18 x 100 = 18%
удельный вес (гр. 7) 100

XI. Ограждения и сооружения (замошения) на участке

Литера	Наименование ограждений и сооружений	Металл конструкция	размеры		Площадь, м ²	№ сборника	№ таблицы	Измеритель	Стоимость по измерителя таблице	Поправки на климат. район	Восстановленная стоимость в рублях	% износа	Действительная стоимость в рублях
			длина	ширина высота, м ²									

XII. Общая стоимость (в руб.)

В ценах какого года	Основные строения		Служебные постройки		Сооружения		Всего	
	восстано- вительная	действи- тельная	восстано- вительная	действи- тельная	Восстано- вительная	действи- тельная	восстано- вительная	действи- тельная
2004	371732	304820					371732	304820
<i>Действительная стоимость в ценах 2004г. – 304820 руб. (триста четыре тысячи восемьсот двадцать) рублей.</i>								

24 Августа 2004г.
 24 Августа 2004г.
 24 Августа 2004г.

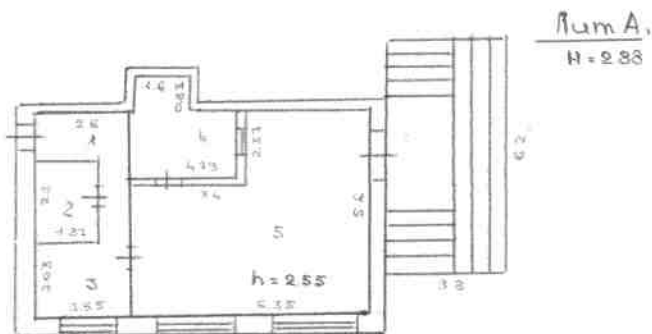
Исполнил: Анимова И.И.
 Проверил: Гриднева И.И.
 Директор Усольского филиала
 ФГУП «Ростехинвентаризация» Сенькин В.В.



XIII. Отметки о последующих обследованиях

Дата обследования			
Обследовал			
Проверил			
Директор филиала			

ПОЭТАЖНЫЙ ПЛАН



Застройщик РФ	Учебно-научный филиал ФГУП "Ростех" (Финансовый)	ИРРС №
Лист №	План	ИРРС № 1-200
Дата	Министерство СМД, Техник Акимов И.И. и.о. Инженера Гудова И.И.	Примечание
	Инженер Сенькин В.В.	<i>[Signature]</i>

