



Наименование (ф. и. о.) собственника
 ЗАО «СТС-Автомобили»
 Адрес: г. Новосибирск, Болшевистская ул., 1

Особые отметки



Наименование (ф. и. о.) собственника
 Адрес: *г. Новосибирск, г. Крестовск, пр. Мухоморова, д. 13, кв. 5, п. 56*
 Дата продажи (передачи) *10.03.2009*
 Документ на право собственности *№ 13/03/2009*
 Подпись прежнего собственника *[Signature]*
 Подпись настоящего собственника *[Signature]*
 Свидетельство о регистрации ТС *Р387РР38*
 серия *ТК*
 № *389793*
 Подпись о снятии с учета
 Дата снятия с учета
 м. п.

Особые отметки



Наименование (ф. и. о.) собственника
 Адрес: *г. Новосибирск, г. Крестовск, пр. Мухоморова, д. 13, кв. 5, п. 56*
 Дата продажи (передачи) *10.03.2009*
 Документ на право собственности *№ 13/03/2009*
 Подпись прежнего собственника *[Signature]*
 Подпись настоящего собственника *[Signature]*
 Свидетельство о регистрации ТС *Р387РР38*
 серия *ТК*
 № *389793*
 Подпись о снятии с учета
 Дата снятия с учета
 м. п.



Наименование (ф. и. о.) собственника
 ЗАО «СТС-Автомобили»
 Адрес: г. Новосибирск, Болшевистская ул., 1

Особые отметки

14.02.2019 ЛЗ
 М. ВЛАДИСЛАВ
 СТАНУС 387К
 389793

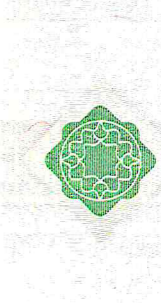
Наименование (ф. и. о.) собственника
 Адрес: *г. Новосибирск, г. Крестовск, пр. Мухоморова, д. 13, кв. 5, п. 56*
 Дата продажи (передачи) *2.04.2018*
 Документ на право собственности *№ 13/04/2018*
 Подпись прежнего собственника *[Signature]*
 Подпись настоящего собственника *[Signature]*
 Свидетельство о регистрации ТС *408297*
 серия *Р387*
 № *408297*
 Подпись о снятии с учета
 Дата снятия с учета
 м. п.

Особые отметки

Наименование (ф. и. о.) собственника
 Адрес: *г. Новосибирск, г. Крестовск, пр. Мухоморова, д. 13, кв. 5, п. 56*
 Дата продажи (передачи) *10.03.2009*
 Документ на право собственности *№ 13/03/2009*
 Подпись прежнего собственника *[Signature]*
 Подпись настоящего собственника *[Signature]*
 Свидетельство о регистрации ТС *Р387РР38*
 серия *ТК*
 № *389793*
 Подпись о снятии с учета
 Дата снятия с учета
 м. п.

Наименование (ф. и. о.) собственника
 Адрес: *г. Новосибирск, г. Крестовск, пр. Мухоморова, д. 13, кв. 5, п. 56*
 Дата продажи (передачи) *10.03.2009*
 Документ на право собственности *№ 13/03/2009*
 Подпись прежнего собственника *[Signature]*
 Подпись настоящего собственника *[Signature]*
 Свидетельство о регистрации ТС *Р387РР38*
 серия *ТК*
 № *389793*
 Подпись о снятии с учета
 Дата снятия с учета
 м. п.

ПАСПОРТ ТРАНСПОРТНОГО СРЕДСТВА



Особые отметки

Наименование (ф. и. о.) собственника
 Адрес
 Дата продажи (передачи)
 Документ на право собственности

Подпись прежнего собственника
 м. п.
 Подпись настоящего собственника
 м. п.

Свидетельство о регистрации ТС
 серия
 №

Государственный регистрационный знак
 Дата регистрации
 Выдано ГИБДД

м. п.
 Подпись

Отметка о снятии с учета
 Дата снятия с учета
 м. п.

77 УВ 661144
 Подпись

Наименование (ф. и. о.) собственника

Адрес

Дата продажи (передачи)
 Документ на право собственности

Подпись прежнего собственника
 м. п.
 Подпись настоящего собственника
 м. п.

Свидетельство о регистрации ТС
 серия
 №

Государственный регистрационный знак
 Дата регистрации
 Выдано ГИБДД

м. п.
 Подпись

Отметка о снятии с учета
 Дата снятия с учета
 м. п.
 Подпись

77 УВ 661144

1. Идентификационный номер (VIN)
 WDC1648861A427692

2. Марка, модель ТС
 MERCEDES-BENZ GL 500 4MATIC

3. Наименование (тип) транспортного средства
 ТРАНСПОРТНОЕ СРЕДСТВО

4. Категория ТС (А, В, С, D, прицеп) В

5. Год изготовления ТС 2008

6. Модель, № двигателя 27396330252642

7. Шасси (рама) № ОГСУСТВУЕТ

8. Кузов (кабина, прицеп) № WDC1648861A427692

9. Цвет кузова (кабины, прицепа) СЕРЕБРИСТЫЙ

10. Мощность двигателя, л. с. (кВт) 388,00 (265,00)

11. Рабочий объем двигателя, куб. см 5461

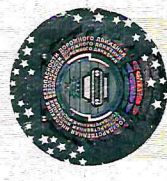
12. Тип двигателя БЕНЗИНОВЫЙ

13. Экологический класс ЧЕТВЕРТЫЙ

14. Разрешенная максимальная масса, кг 3250

15. Масса без нагрузки, кг 2480

16. Организация - изготовитель ТС (страна)
 ДАЙМЛЕР АГ (США)



Особые отметки

17. Одобренное типа ТС № РОСС DE.MT02.E04875 от 29.04.2008 г.
 "САП-ФОНД"
 "ЭСТОНИЯ"

18. Страна ввоза ТС

19. Серия, № ТД, ТПО 10090101509080014777

20. Таможенные ограничения НЕ УСТАНОВЛЕНЫ

21. Наименование (ф. и. о.) собственника ТС ЗАО "МЕРСЕДЕС-БЕНЦРУС"

22. Адрес 125167 МОСКВА, ЛЕНИНГРАДСКИЙ ПР-Т, Д.39А

23. Номер паспорта выданный властью выдвшей паспорт

24. 1983 ГОД РОЖДЕНИЯ ПАСПОРТНАЯ АКЦИОНАРНАЯ ТАМОЖНЯ
 1983 ГОД РОЖДЕНИЯ ПАСПОРТНАЯ АКЦИОНАРНАЯ ТАМОЖНЯ, Д.В

25. 16.08.2008 г.



Подпись