

ССЫЛКА
НА СТРАНИЦУ
ТОРГОВ

рад | РОССИЙСКИЙ
АУКЦИОННЫЙ
ДОМ

Два особняка в историческом центре Москвы



Общая информация

К реализации предлагаются два отдельно стоящих особняка в Центральном административном округе Москвы, в районе Замоскворечья.



Адреса:

Москва, Садовническая ул., д. 52, стр. 1;

Москва, Садовническая ул., д. 54, стр. 1.

Здания обладают собственной территорией с парковкой. Предметом продажи выступает 100% доли ООО «Коммерческая недвижимость», на балансе которого находятся данные активы.

Объект 1



Адрес: Москва, Садовническая ул., д. 52, стр. 1.

Общая площадь: 1 278,70 кв. м.

Этажность: 3.

Особняк построен в 1850 году, выполнен капитальный ремонт.

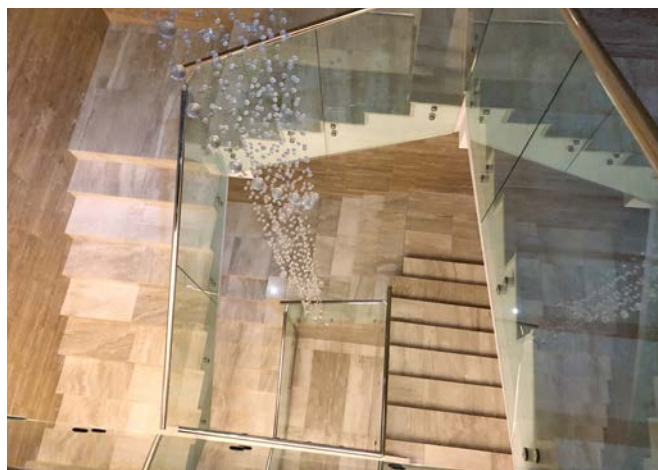
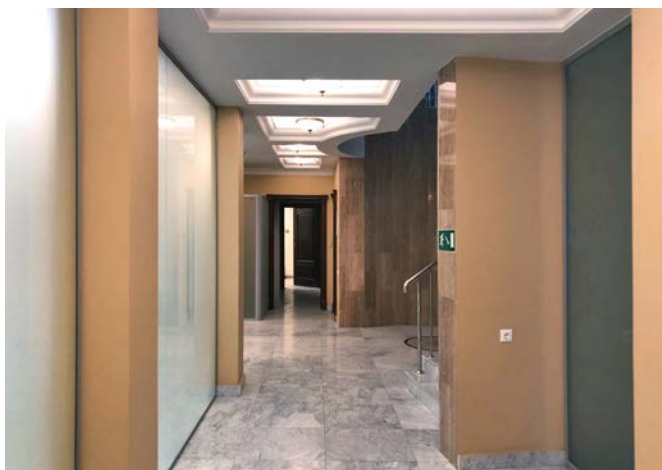
Здание не является ОКН, находится в собственности.

Инженерные системы:

вентиляция (приточно-вытяжная), центральное кондиционирование, СКУД, выделенная мощность: 250 кВт.



Объект 1



Состояние отделки: полностью выполнена и в превосходном состоянии, в наличии мебель

Объект 1



На прилегающей к зданию территории есть парковка на 8 машино-мест.

В контур сделки входит право аренды на земельный участок площадью 150 кв. м до 2045 года.

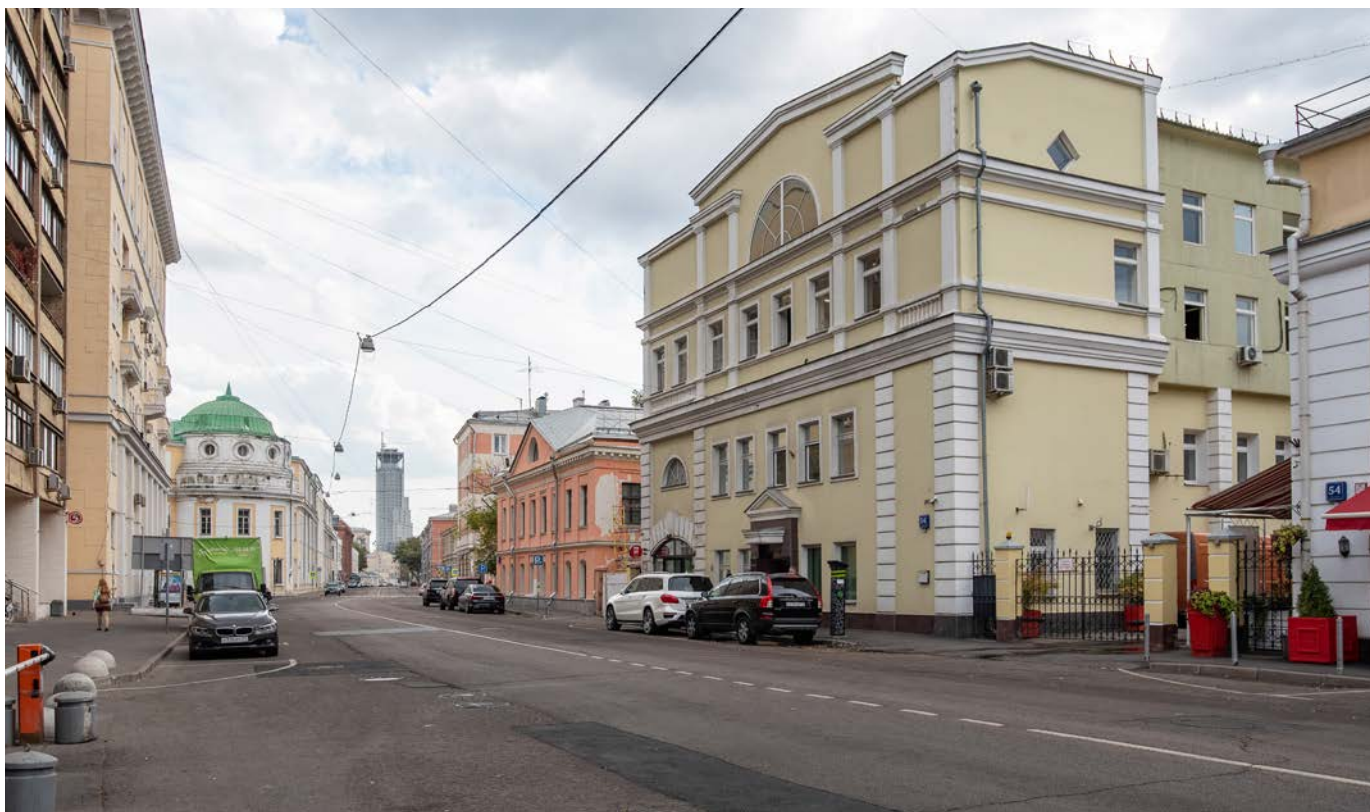
Кадастровый номер:
77:01:0002014:143.

Категория земель:
земли поселений (земли населенных пунктов).

Вид разрешенного использования: для благоустройства территории.



Объект 2



Адрес: Москва, Садовническая ул., д. 54, стр. 1.

Общая площадь: 1 383,4 кв. м.

Этажность: 4.

Обособник построен в 1940 году, выполнен капитальный ремонт.

Здание не является ОКН, находится в собственности.

Инженерные системы:
вентиляция (приточно-вытяжная), кондиционирование (сплит-система), СКУД, выделенная мощность: 230 кВт.

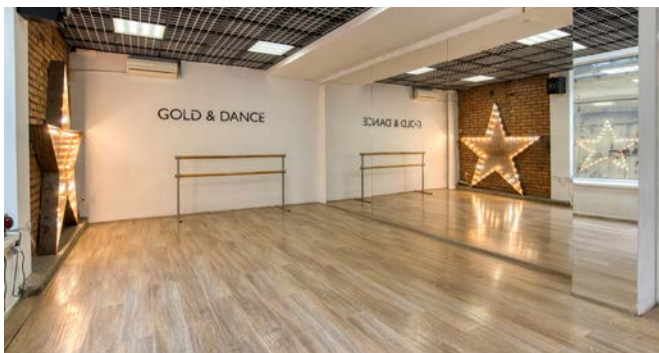


Объект 2



Состояние отделки: полностью выполнена.

Объект 2



Объект 2



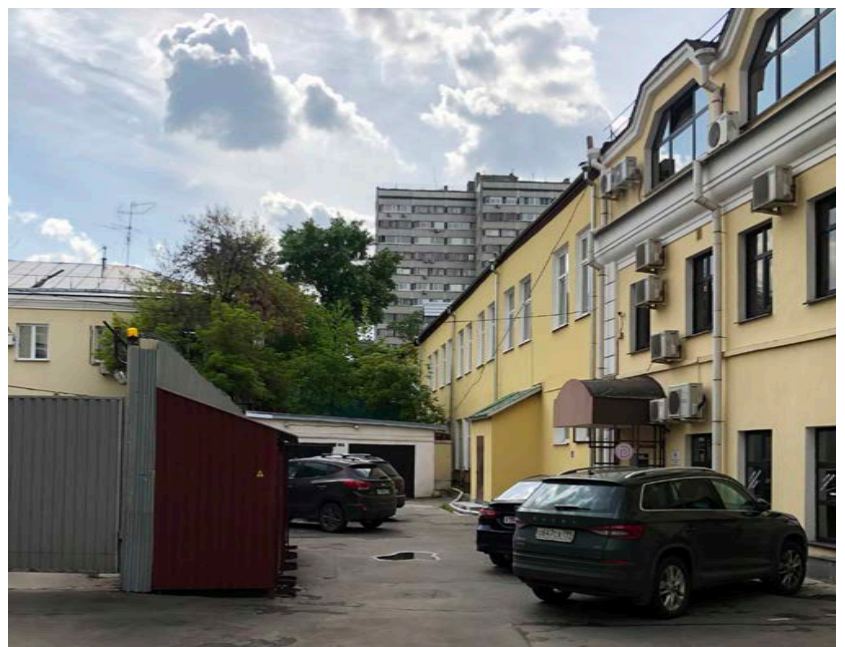
На прилегающей территории
есть возможность парковки
на 3 машино-места.

**В контур сделки входит право
аренды на земельный участок
площадью 515 кв. м до 2025 года.**

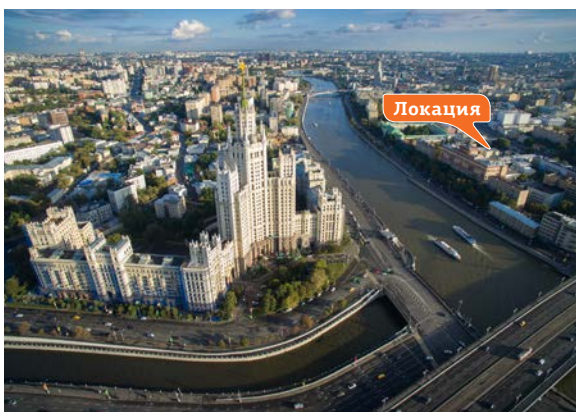
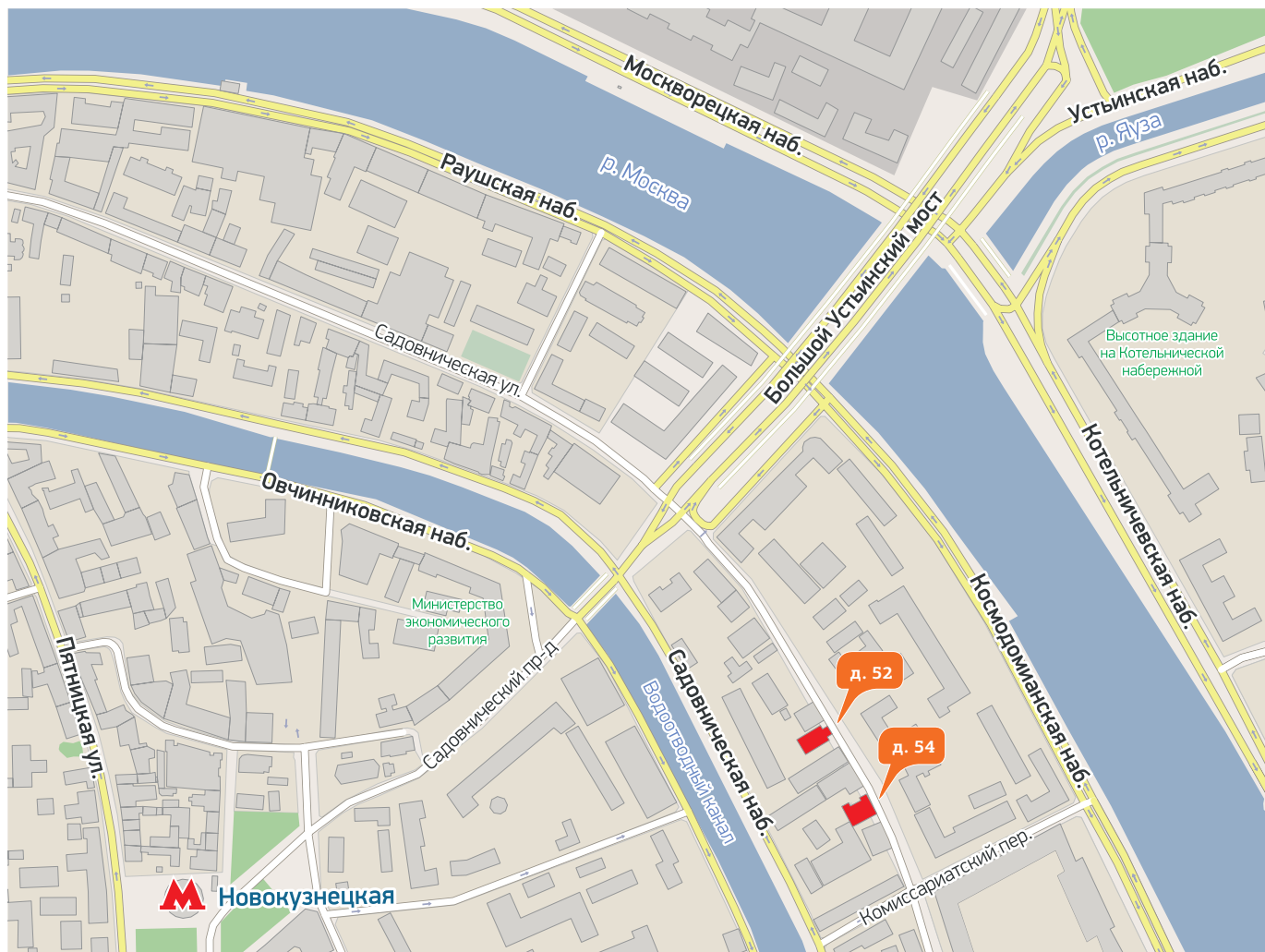
Кадастровый номер: 77:01:0002014:18.

Категория земель:
земли поселений (земли населенных
пунктов).

Вид разрешенного использования:
деловое управление (земельные участки,
предназначенные для размещения
офисных зданий делового
и коммерческого использования).



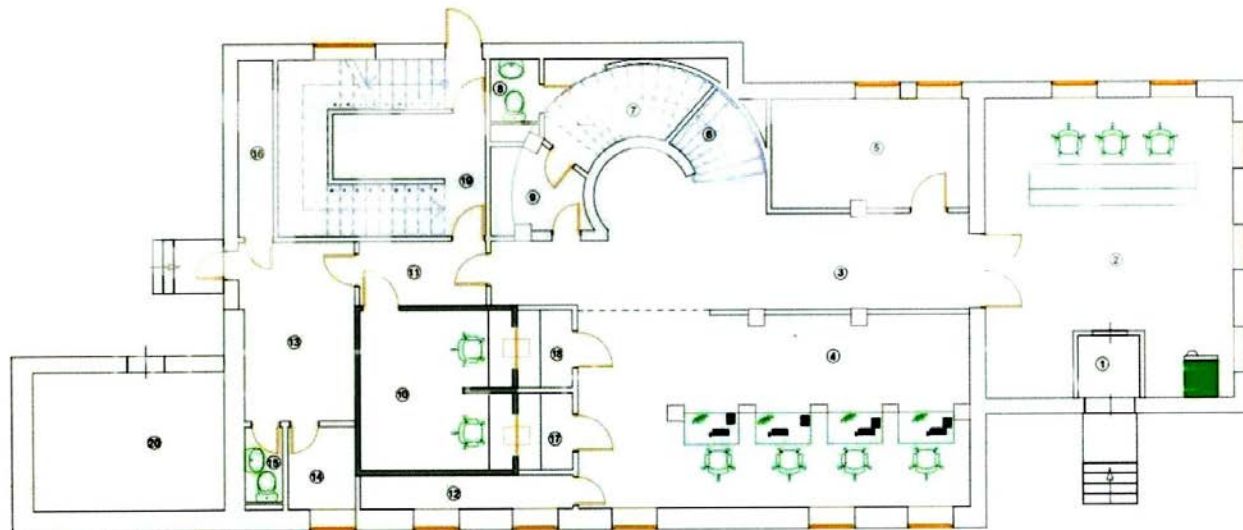
Факторы инвестиционной привлекательности



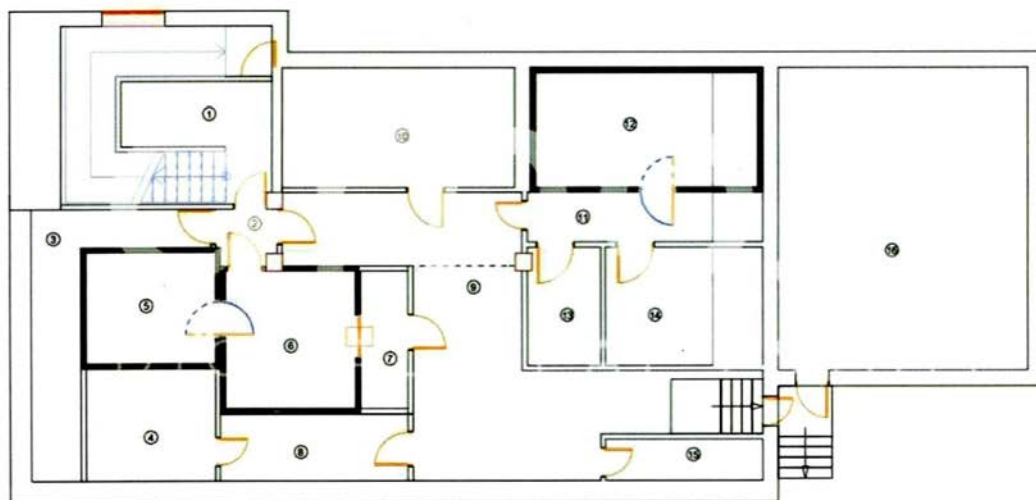
Объекты обладают высоким инвестиционным потенциалом, который обеспечивается следующими факторами:

- локация: оба объекта расположены в центре Москвы, с хорошей транспортной доступностью, в окружении многочисленных офисов, ресторанов и магазинов;
- в настоящий момент оба здания сданы в аренду на 11 месяцев;
- текущая ставка аренды в данной локации составляет от 53 000 до 58 000 рублей за кв. м/год.

Поэтажные планы Садовническая ул., д. 52, стр. 1

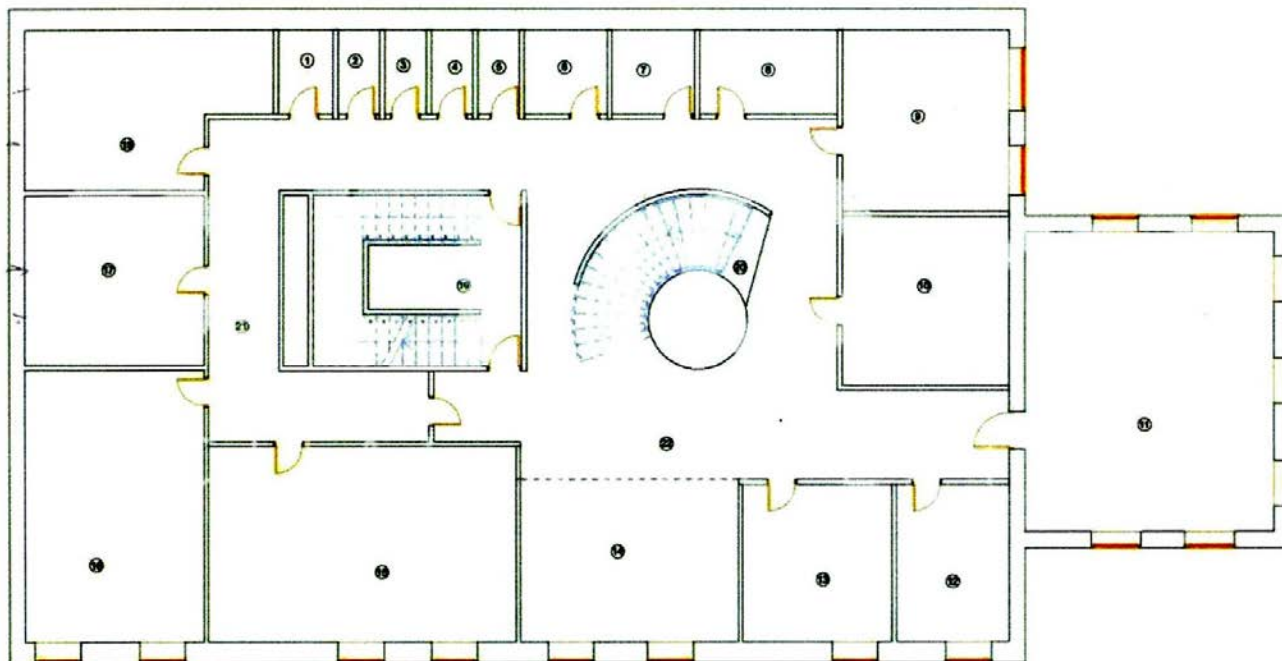


1-й этаж

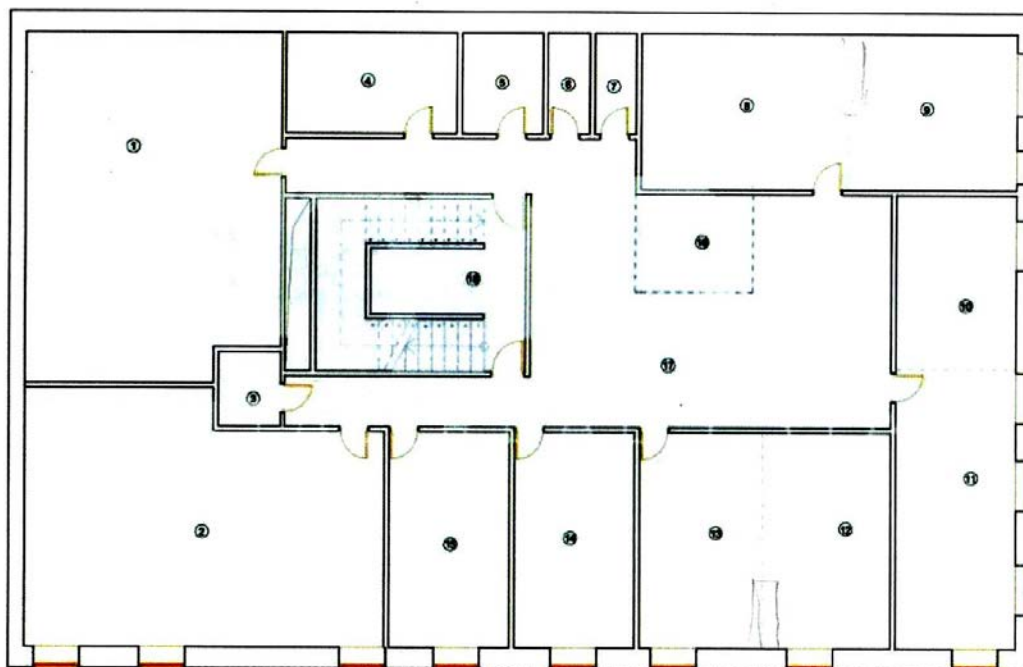


Подвал

Поэтажные планы Садовническая ул., д. 52, стр. 1

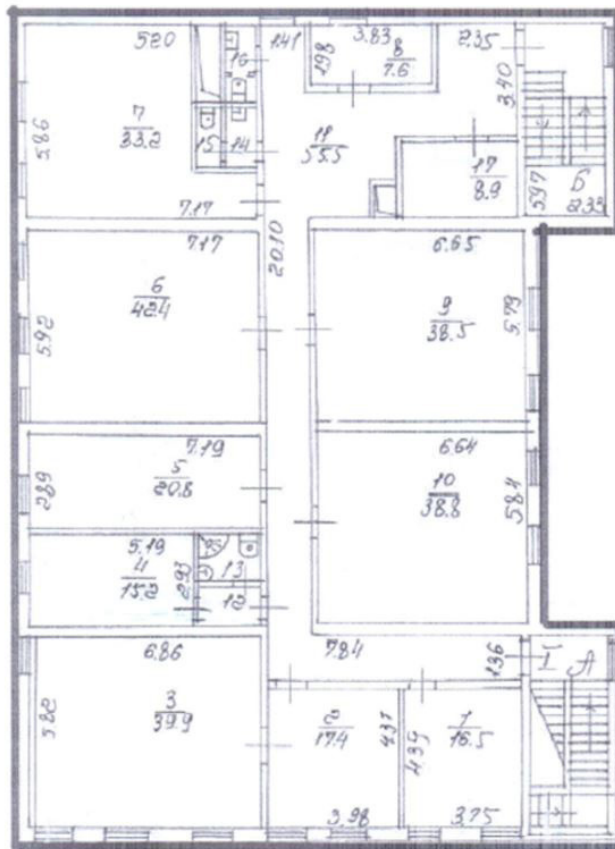
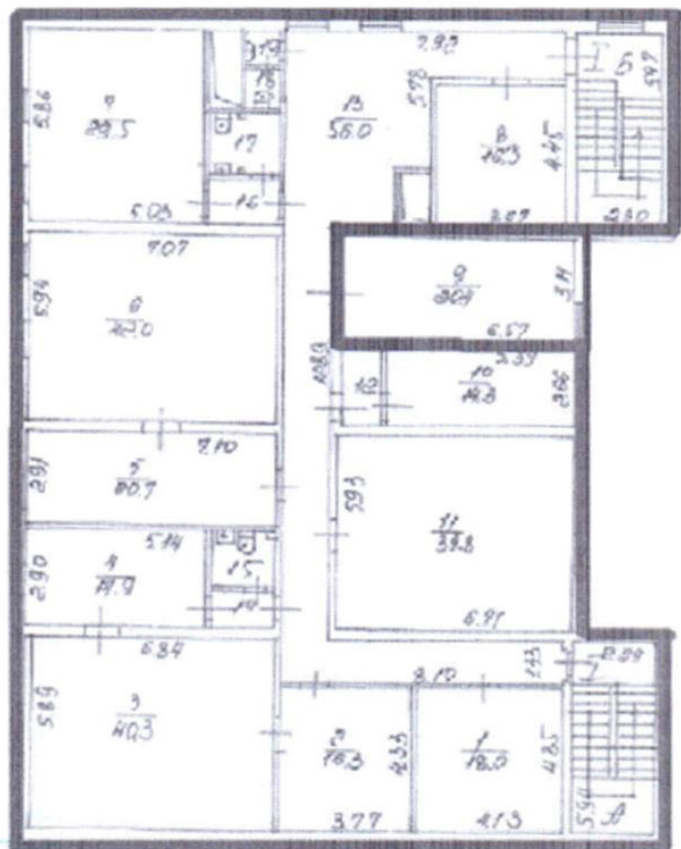


2-й этаж

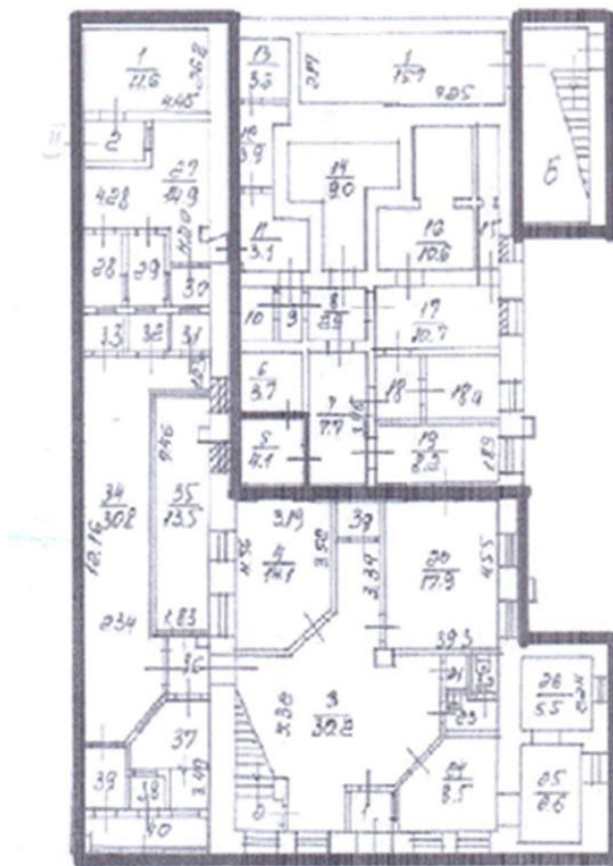
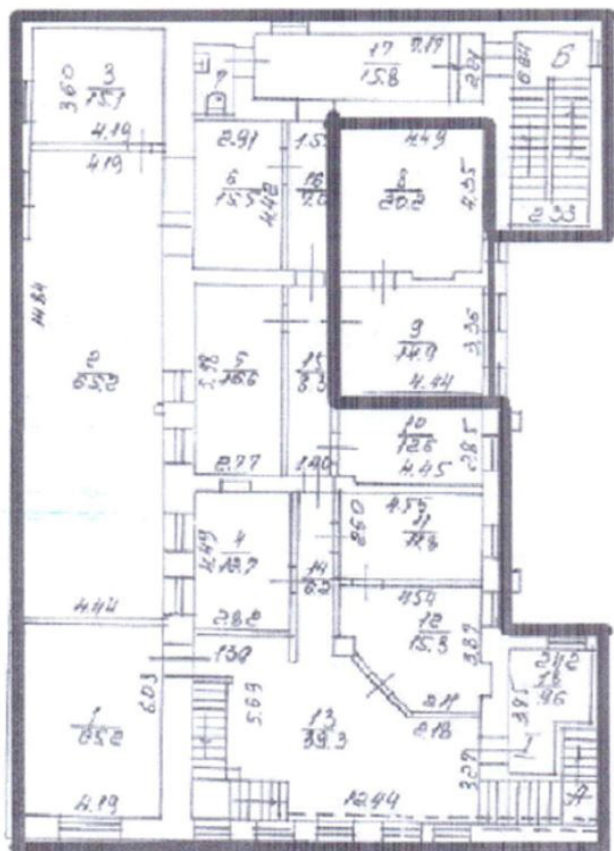


3-й этаж

Поэтажные планы Садовническая ул., д. 54, стр. 1



Поэтажные планы Садовническая ул., д. 54, стр. 1



Контактная информация:

АО «Российский аукционный дом»

Москва, Бобров пер., д. 4, стр. 4

Орлов Артур Станиславович

8 (495) 234-04-00,

8 (812) 777-57-57, доб. 351,

8 (985) 171-90-57

Call-центр: 8-800-777-57-57

(звонок по России бесплатный)

auction-house.ru