

Приложение 1
к постановлению Правительства Москвы
от 1 декабря 1998 г. N 915

форма 1а
Действительна в течение 1 года

ТЕРРИТОРИАЛЬНОЕ БТИ Восточное-2 ТБТИ

ВЫПИСКА ИЗ ТЕХНИЧЕСКОГО ПАСПОРТА НА ЗДАНИЕ (СТРОЕНИЕ)

N дела 1634/12 Литер -
по состоянию на 9.08.2004 г.

Информация по зданию (строению)

жилое

Кадастровый номер		-			
Предьдущий кадастровый номер		-			
Условный номер		24184			
Адрес	Город	Москва			
Наименование (ул., пл., пер, просп., туп., бульв. и т.п.)		9-я ул. Соколиной Горы			
Дом	3	Корп.	-	Строение	-
Функциональное назначение		жилое			
Площадь с летними, всего (кв.м.)		13349,3	Количество квартир	256	
кроме того площади (кв.м.): в т.ч.		2032,6	Материал стен	кирпичный	
лестничных клеток		1227,1	Год постройки	1967	
технического подполья технического этажа		751,1	Этажность (без учета подземных этажей)	9	
вент. камер		-	Подземных этажей	1, в т.ч. техподполье	
других помещений		54,4	Инвентаризационная стоимость (тыс.руб.)	2531,1	
Площадь застройки (кв.м.)		2172	Памятник архитектуры	нет	
Жилая площадь (кв.м.)		7367,6	Нежилая площадь (кв.м.)	2300,2	

Описание объекта права: помещения

Кадастровый номер N -

Наименование правообладателя (ФИО для физического лица)	Акционерное общество «Сбербанк России» Федерация прав в БТИ не предъявлено		
Здание/строение	здание		
Тип помещения: встроенно-пристроенное	Встроенное		
пристроенное	-		
Общая площадь, всего (кв.м.)	155,5	Площадь, всего (кв.м.), с учетом балконов, лоджий и т.п.	155,5
Жилая площадь (кв.м.)	-	Нежилая площадь (кв.м.)	155,5

Характеристики объекта приведены в экспликации к поэтажному плану

Начальник БТИ

Г.И. Бархатова

11.05.2005

Подпись

Исполнитель

Говрякова В.М.

11.05.2005

Подпись




Руководитель группы
ЗУЕВА Н.В.

ПОЭТАЖНЫЙ ПЛАН

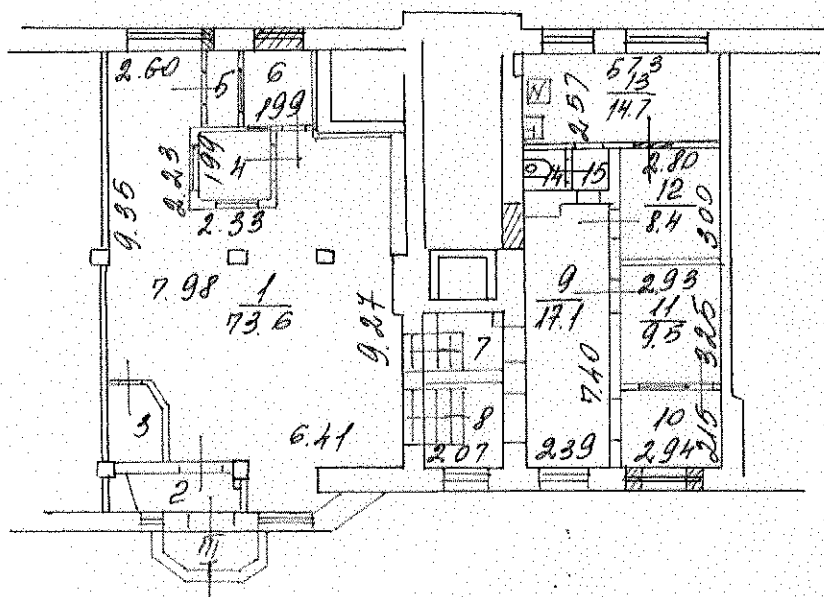
НА ЧАСТЬ 7 ЭТАЖА кв. № 111
 помещ. № 3

СТР. № _____ Д. № 3
 КОР. _____

УЛ./ПЕР. 9я ул Соколовой
Торне КВАРТ. № 1634
Восточного АО г. МОСКВЫ

**ДЕЙСТВИТЕЛЬНО
 В ТЕЧЕНИЕ 1 ГОДА**

1 И ЭТАЖ



**ВОСТОЧНОЕ-2
 ТЕРРИТОРИАЛЬНОЕ
 БЮРО ТЕХНИЧЕСКОЙ
 ИНВЕНТАРИЗАЦИИ
 МОСКВА**

Разрешение на произве-
 дение переоборудования

В. № 111

Территориальному бюро
 технической инвентаризации

Исполнитель: 23 07/11/18

Поэтажный план составлен по состоянию на

23 07 2003 г.

Исполнитель: 07/11/18

Восточное-2 ТБТИ

ЭКСПЛИКАЦИЯ

Действительна в течение 1 года

По адресу: 9-я ул. Соколиной Горы, 3

стр. 1

Помещение N III Тип: Учрежденческие

ф.25

Последнее обследование 23.07.2003

Помещение переоборудовано без разрешения

Этаж	NN комн.	Характеристики комнат и помещений	Общая площадь			Площадь летних			Вы- со- та
			всего	в т.ч.		лодж.	балк.	проч.	
	основ.	вспом.							
1	1	зал операционны	73,6	73,6			учрежд.	321	
	2	тамбур	2,7		2,7		учрежд.	321	
	3	пом.подсобное	3,0		3,0		учрежд.	321	
	4	касса	4,0	4,0			учрежд.	321	
	5	зал операционны	1,8	1,8			учрежд.	321	
	6	касса	4,0	4,0			учрежд.	321	
	7	коридор	3,1		3,1		учрежд.	226	
	8	коридор	5,0		5,0		учрежд.	226	
	9	зал операционны	17,1	17,1			учрежд.	226	
	10	зал операционны	6,3	6,3			учрежд.	226	
	11	кабинет	9,5	9,5			учрежд.	226	
	12	пом.для хранени	8,4	8,4			учрежд.	266	
	13	комн.для отдыха	14,7	14,7			учрежд.	226	
	14	уборная	1,3		1,3		учрежд.	226	
	15	коридор	1,0		1,0		учрежд.	226	
Итого по помещению			155,5	139,4	16,1				
----- Нежилые всего			155,5	139,4	16,1				
в т.ч. Учрежденные			155,5	139,4	16,1				
Площадь с летними			155,5						

Экспликация на 1 странице

11.05.2005 г.

Исполнитель



Говрякова В.М.

ВОСТОЧНОЕ-2
ТЕРРИТОРИАЛЬНОЕ
БЮРО ТЕХНИЧЕСКОЙ
ИНВЕНТАРИЗАЦИИ
г. МОСКВА

Справка БТИ о состоянии здания/помещения

Дата заполнения	0	6	0	5	0	5	ОБЪЕКТ НЕЖИЛОЕ (здание/помещение)	здание					
Паспорт ГорБТИ №	0	3	-	1	6	3	4	/	1	2	расположенное по адресу:		
Город:	Москва												
Округ:	Восточный						Квартал №	1 6 3 4					
просп. пер. ш. туп. алл. бульв. наб. пр.	9 - я ул. Соколиной Горы												
Дом №	3		Корпус				Строение				Помещ. №		
Примечание													

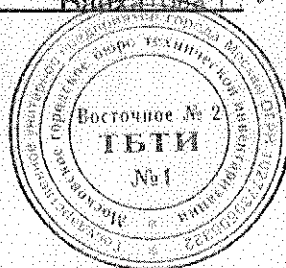
СОСТОЯНИЕ ОБЪЕКТА

Общий процент износа %	4 1		по состоянию на	09.08.2004г.	
Строительный материал (кирпич, железобетон, дерево, смешанное(дерево-кирпич), прочие:					кирпич
Тип здания (производственное, складское (отапливаемое/неотапливаемое), прочие):	прочие				
Расположение помещения (отдельно стоящее здание, надземная встроенно-пристроенная часть, чердак, (мансарда), полуподвал, подвал):	надземная встроенная часть				
Степень технического обустройства (водопровод, канализация, горячая вода, центральное отопление):	водопровод, канализация, центральное отопление, горячая вода				
Высота потолков:	3.21м., 2.26м.				

Бюро технической инвентаризации № Восточное - 2

начальник
Бархатова Г. И.

(подпись)
(подпись)



М.П.

" 6 " мая 2005г.

Исполнитель

(подпись)

Говрякова В.М.

Примечание: При заполнении документа исправлений и подчисток не допускается.

(подпись)
РУКОВОДИТЕЛЬ ГРУППЫ
ЗУЕВА И.В.