

сч-39



БЮРО
ТЕХНИЧЕСКОЙ ИНВЕНТАРИЗАЦИИ
г. НАДЫМА

РЕГИСТРАЦИОННОЕ УДОСТОВЕРЕНИЕ

Выдано Надымским бюро технической инвентаризации в том, что гараж № 7
расположенный в г.Надыме Тюменской области, в кооперативе по 14 проезду
зарегистрирован по праву собственности

за Открытое акционерное общество
"Арктикнедргазстрой"

на основании Договор аренды земельного участка №70
от 17.01.96г. Акт №1 от 11.01.99г.

и в Едином государственном реестре недвижимости под № 17-3-437-43



Директор бюро:

 Г.А.ЗАЙЦЕВА

Серия

АЭ-1401

№

3-437

Выдано: "24" февраля 1999 г.

Надольское

бюро технической инвентаризации

ТЕХНИЧЕСКИЙ ПАСПОРТ

на гараж № 7

в тов. — КООП _____
назначение нежилого строения

город (пос.) Надоль

улица (пер.) 14 проезд, п. Снежный

квартал № _____

инвентарный № 00010939-7

6. Описание конструктивных элементов и определение износа жилого дома

Группа капитальности II Сборник № 1

Вид внутренней отделки _____ Таблица № 108a

№ п/п	Наименование конструктивных элементов	Описание конструктивных элементов (материал, конструкция, отделка и прочее)	Техническое состояние (осадка, трещины, гниль и т. п.)	Удельн. вес констр. элементов	Поправка к уд. весу в %	Уд. вес констр. эл. с поправкой	Износ в %	Проиав. % пок. на уд. вес кон. эл.	
1	Фундаменты	металлические трубы	хорошее	17	1	17	8	1.36	
2	а) Наружные и внутренние капитальные стены б) Перегородки	т/б плиты кирпичные	хорошее	30	1	30	8	2.4	
3	Перекрытия	чердачные	т/б плиты	хорошее	6	1	6	8	0.48
		междуэтажные							
		подвальные							
4	Крыша	легкая кровля	хорошее	7	1	7	8	0.56	
5	Полы	бетонные	хорошее	7	1	7	8	0.56	
6	Проемы	оконные	—						
		дверные ворота	металлическ. окрашенные	хорошее	6	1	6	8	0.48
7	Отделочные работы	Наружная отделка архитектурн. оформл.							
		а)							
		б)							
		в)							
		Внутренняя отделка							
		а)	—	5	—	—	—	—	
		б)							
8	Санитарно-электрические работы	Центр. отопление	да						
		Печное отопление		хорошее	18	1	18	8	1.44
		Водопровод							
		Электроосвещение	да						
		Радио							
		Телефон							
		Телевидение							
		ванны с газ. колонками							
		с дров. колонками							
		с горяч. водоснаб.							
Горячее водоснабжен.									
Вентиляция									
Газоснабжение									
Мусоропровод									
Лифты									
Канализация									
9	Разные работы	да	хорошее	4	1	4	8	0.32	
% износа, приведенный к 100 по формуле		% износа (гр.9) x 100 удельный вес (гр. 7) 8%		Итого	100	95	8	7.6	

10. Исчисление стоимости служебных построек

Литера	Наименование построек	№ сборника	№ таблицы	Измеритель	Стоимость измерителя по таблице	Поправки к стоимости (коэффициенты)				Стоимость измерителя с поправкой	Кол-во объем, куб.м площадь, кв.м	Восстан. стоимость в руб.	Процент износа	Действ. стоимость в руб.
						удельный вес	клим. район	R груп. клас.	Вус					
A	в ценах 1989г. гараж	1	108а	м ²	25,5	95	1,09	1,06		27 ⁹⁹	84	2351	0	2351
	в ценах 1991г.								3,75	104 ⁹⁶	84	8817	0	8817
	на 1.01.98г. к ценам 1989г.								30,693	859,184		72164,40	0	72164,40

12. Общая стоимость (в руб.)

В ценах какого года	Основные строения		Служебные постройки		Сооружения		Всего	
	восстановительная	действительная	восстановительная	действительная	восстановительная	действительная	восстановительная	действительная
1998г.		72164,40						
БАЛАНСОВАЯ СГ-ТЬ НА 01.04.06г.		22077,00						

«18» февраля 1999 г. Исполнил Решеткин (Решеткин)
 « » 19 г. Проверил _____ ()
 « » 19 г. Начальник бюро: _____ ()

13. Отметка о последующих обследованиях

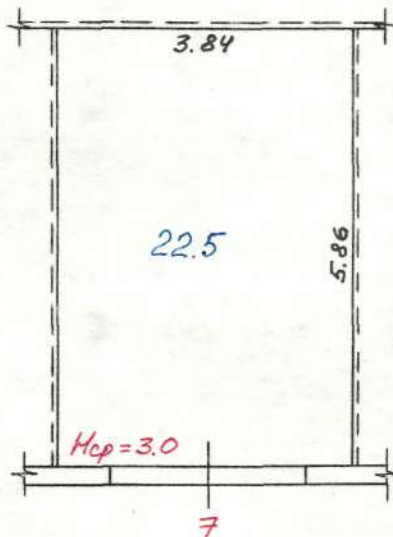
Дата обследования	19 апреля 2006 г.	19 г.	19 г.	19 г.
Обследовал	<u>И. Данилова</u>			
Проверил	<u>И. Данилова</u>			
Начальник бюро	<u>И. Данилова</u>			



г. Надым
Тюменской области
Район № 14 проезд
п. Снежной

ПЛАН ГАРАЖА № 7

Инвентарный № _____
Квартал № _____
Улица _____ № _____



Литер А
И = 3.40

Масштаб № 1:100
Дата 18.02.99



Реш