

54.19

$\frac{1}{1363.8}$

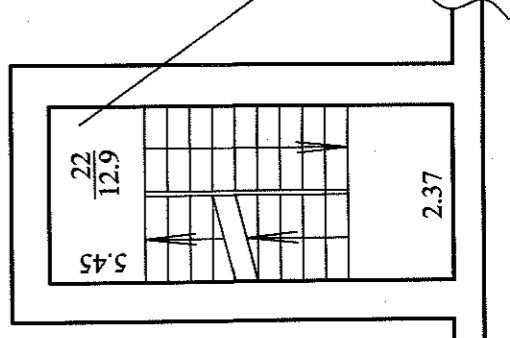
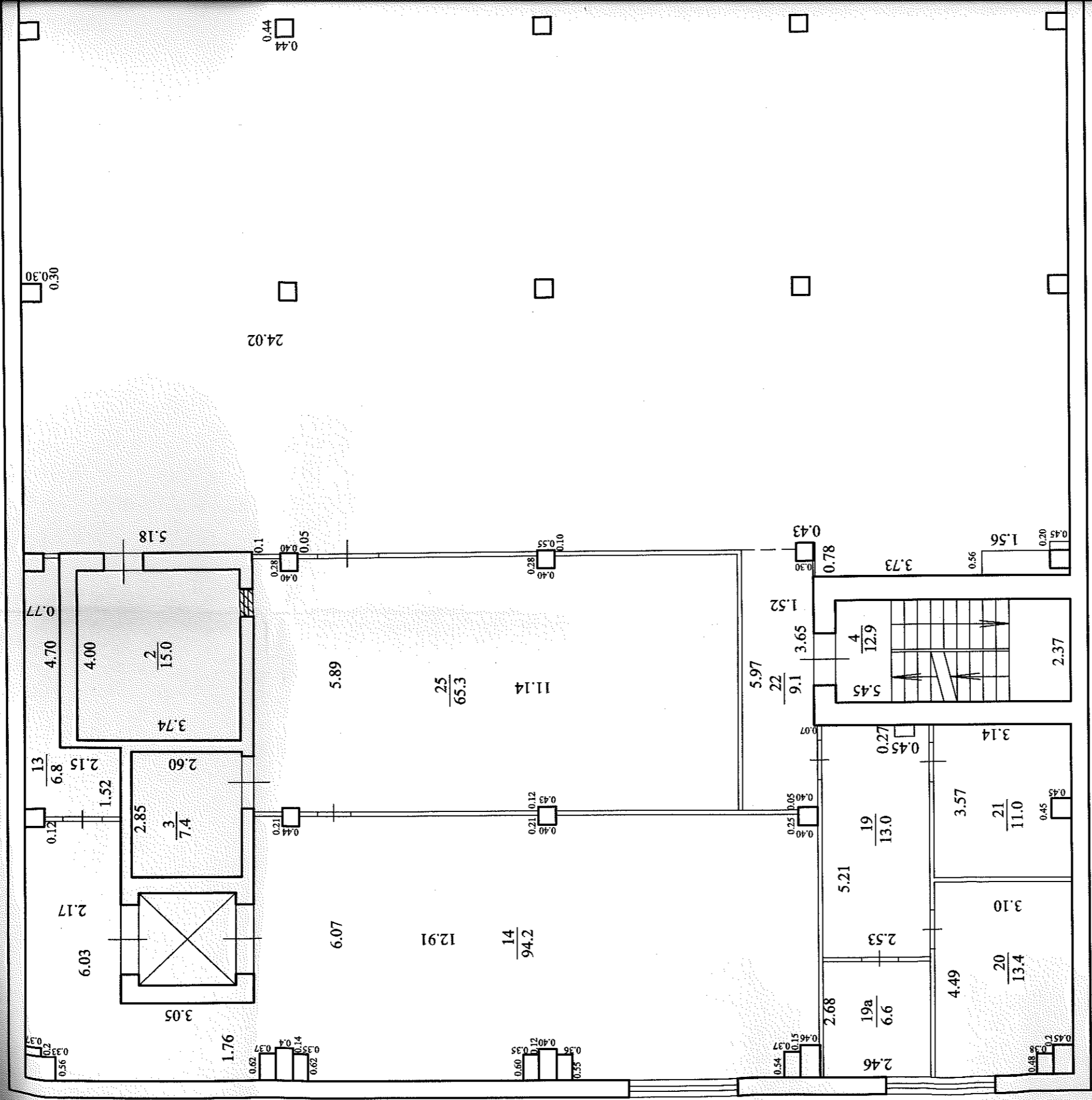
55.19

0.30

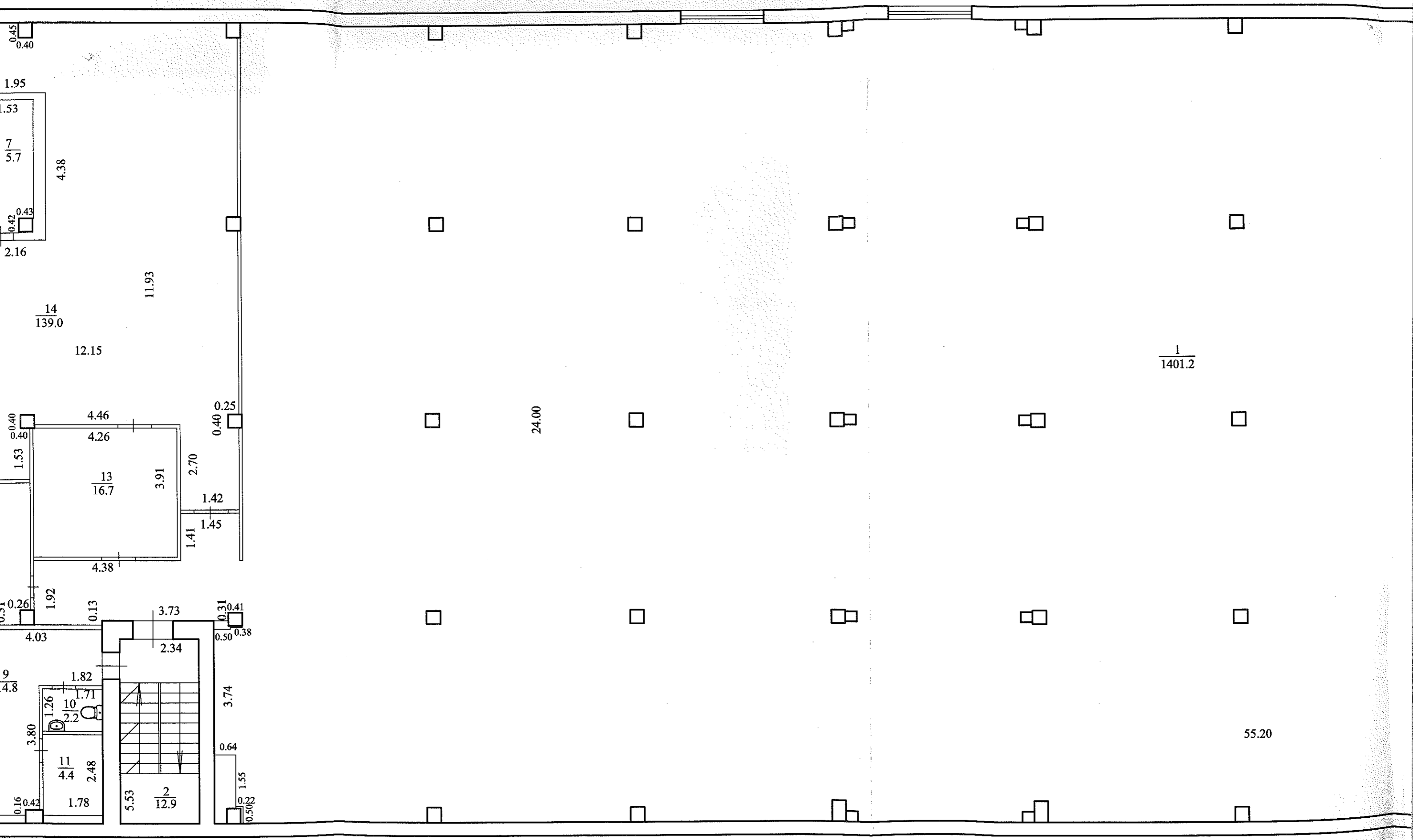
0.44

0.35

лестничной марш между 3 и 4 этажом



промежуточный лестничный марш между 3 и 4 этажом



8. Техническое описание служебных строений

Наименование конструктивных элементов	Литера	Удельный вес по таблице	Ценностной коэффициент	Удельный вес с коэффициентом	Литера	Удельный вес по таблице	Ценностной коэффициент	Удельный вес с коэффициентом
	Описание конструктивных элементов							
Фундаменты								
Стены и перегородки								
Перекрытия								
Крыша								
Полы								
Проемы								
Отделочные работы								
Электроосвещение								
Прочие работы								
Итого								
Процент износа								

Наименование конструктивных элементов	Литера	Удельный вес по таблице	Ценностной коэффициент	Удельный вес с коэффициентом	Литера	Удельный вес по таблице	Ценностной коэффициент	Удельный вес с коэффициентом
	Описание конструктивных элементов							
Фундаменты								
Стены и перегородки								
Перекрытия								
Крыша								
Полы								
Проемы								
Отделочные работы								
Электроосвещение								
Прочие работы								
Итого								
Процент износа								

Наименование конструктивных элементов	Литера	Удельный вес по таблице	Ценностной коэффициент	Удельный вес с коэффициентом	Литера	Удельный вес по таблице	Ценностной коэффициент	Удельный вес с коэффициентом
	Описание конструктивных элементов							
Фундаменты								
Стены и перегородки								
Перекрытия								
Крыша								
Полы								
Проемы								
Отделочные работы								
Электроосвещение								
Прочие работы								
Итого								
Процент износа								

139

% износа к строению

9

1.2

3.2

5.1

2.1

3.0

2.1

2.8

0.3

1.0

0.0

0.5

0.1

0.0

0.6

1.5

.2

8

6

7. Техническое описание конструктивных элементов основного строения

Литера: А1 Пристрой

Год реконструкции

Год капитального ремонта

Год постройки 1975

Год ввода в эксплуатацию

Группа капитальности I

Вид внутренней отделки простая

Число этажей: 4

Сборник УПВС № 28

Таблица № 139

№ п/п	Наименование конструктивных элементов	Описание конструктивных элементов (материал, конструкция, отделка и прочие)	Техническое состояние (осадки, трещины, гниль, и т.п.)	Удельный вес по таблице	Поправка к удельн. весу	Удельный вес с поправкой	Износ в %	% износа к строению
1	2	3	4	5	6	7	8	9
#1	Фундамент	бетонные блоки	хорошее	5.0	0,71	3,6	35	1.2
#2	Стены	ж/бетонные панели	хорошее	15.0	0,71	10,7	30	3.2
#3	Перекрытия	ж/бетонные плиты	хорошее	17.0	1	17	30	5.1
#4	Крыша	Совмещен. кровля мяг-корулонная	хорошее	7.0	1	7	30	2.1
#5	Полы	бетонные	хорошее	10.0	1	10	30	3.0
#6	Отделка	шт-ка стен и пот-в; кле-евая окр.	хорошее	7.0	1	7	30	2.1
#7	Проемы	Двойные, глухие, фи-ленчатые	хорошее	11.0	1	11	25	2.8
#8	Санитарно-технические и электротехнические работы			22.0				
#	Горячее водоснабжение	централизованное	хорошее	1.3	1	1,3	25	0.3
#	Центральное отопление	от ТЭЦ	хорошее	4.1	1	4,1	25	1.0
#	Лифты	грузовой	хорошее		-	-		
#	Телефоны	имеется	хорошее	0.1	1	0,1	25	0.0
#	Водопровод	центральный	хорошее	2.0	1	2	25	0.5
#	Радио	имеется	хорошее	0.2	1	0,2	25	0.1
#	Слаботочные устройства	имеется	хорошее	0.1	1	0,1	25	0.0
#	Канализация	сброс в городскую сеть	хорошее	2.2	1	2,2	25	0.6
#	Вентиляция	имеется	хорошее	5.9	1	5,9	25	1.5
#	Электроосвещение	скрыт. пров.	хорошее	4.7	1	4,7	25	1.2
#9	Прочие работы	разные	хорошее	6.0	1	6	30	1.8
ИТОГО				100.0		92.9		26.6
% износа, приведенный к 100 по формуле: $\frac{\% \text{ износа (гр. 9)} * 100}{\text{уд. вес (гр. 7)}} = \frac{26.6 * 100}{92.9} = 29$								

8. Техн

Наименование конструктивных элементов

Фундамент

Стены и перегородки

Перекрытия

Крыша

Полы

Проемы

Отделочные работы

Электроосвещение

Прочие работы

Итого

Процент износа

Наименование конструктивных элементов

Фундамент

Стены и перегородки

Перекрытия

Крыша

Полы

Проемы

Отделочные работы

Электроосвещение

Прочие работы

Итого

Процент износа

Фундамент

Стены и перегородки

Перекрытия

Крыша

Полы

Проемы

Отделочные работы

Электроосвещение

Прочие работы

Итого

Процент износа

Архивная форма технического паспор

Наименование конструктивных элементов	Литера			Литера	Литера		
	Описание конструктивных элементов	Удельный вес по таблице	Ценностной коэффициент		Удельный вес с коэффициентом	Удельный вес по таблице	Ценностной коэффициент
Фундаменты							
Стены и перегородки							
Перекрытия							
Крыша							
Полы							
Проемы							
Отделочные работы							
Электроосвещение							
Прочие работы							
Итого							
Процент износа							

Наименование конструктивных элементов	Литера			Литера	Литера		
	Описание конструктивных элементов	Удельный вес по таблице	Ценностной коэффициент		Удельный вес с коэффициентом	Удельный вес по таблице	Ценностной коэффициент
Фундаменты							
Стены и перегородки							
Перекрытия							
Крыша							
Полы							
Проемы							
Отделочные работы							
Электроосвещение							
Прочие работы							
Итого							
Процент износа							

Наименование конструктивных элементов	Литера			Литера	Литера		
	Описание конструктивных элементов	Удельный вес по таблице	Ценностной коэффициент		Удельный вес с коэффициентом	Удельный вес по таблице	Ценностной коэффициент
Фундаменты							
Стены и перегородки							
Перекрытия							
Крыша							
Полы							
Проемы							
Отделочные работы							
Электроосвещение							
Прочие работы							
Итого							
Процент износа							

9. Стоимость основных и служебных строений

Литера	Наименование строений	№ борника/№ таблицы	Ед. изм.	Стоимость ед. изм. по таблице	Кол-во	Поправочные коэффициенты						Стоимость в ценах 1991 г.	Коэф-т индекса цен 1998 г.	Восстановительная стоимость (руб.)	% износа	Инвентаризационная стоимость (руб.)	Стоимость 1 кв.м. в ценах 1991 года
						к уд. веса	Клим. район	Гр. кап.	к 1984 г.	к 1991 г.	на V						
A	Комбинат бытового обслуживания	28/139	м3	27,4	25000	0,986	1,07	1	1,1934	1,9625	1692573	4,485	7591190	28	5465657		
A	Комбинат бытового обслуживания	28/139	м3	27,4	10460	0,986	1,07	1	1,1934	1,9625	694008	4,485	3112626	28	2241091		
A	Итого	28/139									2386581		10703816	28	7706748	359,68	
A1	Пристрой	28/139	м3	27,4	9611	0,929	1,07	1	1,1934	1,9625	613076	4,485	2749646	29	1952249	332,45	
A	Итого по группе строений А, А1	28/139									2999657		13453462		9658997		
	Всего по основным строениям										2999657		13453462		9658997		

К сведению правообладателей объектов недвижимости

1. В соответствии с Положением "Порядок оформления прав пользования государственным имуществом, находящимся в государственной собственности Республики Башкортостан", утвержденным Постановлением Правительства Республики Башкортостан от 29 декабря 2007 г. № 403, и Указом Президента РБ от 30 августа 2008 года № УП-432 учет, техническая инвентаризация объектов недвижимости и их пользователей производится ГУП "Бюро технической инвентаризации Республики Башкортостан" и его территориальными органами.
2. По результатам технической инвентаризации в 10-дневный срок оформляется карточка учета на объекты недвижимости.
3. Плановая техническая инвентаризация проводится не реже одного раза в пять лет.
4. Внеплановая техническая инвентаризация проводится при изменении технических или качественных характеристик объекта учета (перепланировка, реконструкция, переоборудование, возведение, разрушение, изменение уровня инженерного благоустройства, снос), а также при совершении с объектом учета сделок.
5. Пользователи объектами недвижимости обязаны сообщить в ГУП "Бюро технической инвентаризации Республики Башкортостан" о любых изменениях (дополнениях) в составе объектов недвижимости (переустройстве, вновь возведенных, разрушенных, надстроенных, снесенных строений) в составе объектов недвижимости пользователей для внесения их в технический паспорт и карточку учета.
6. Расходы по проведению технической инвентаризации оплачиваются предприятиями и учредителями (пользователями (аренде) которых находятся объекты недвижимости).
7. Технический паспорт не является правоудостоверяющим документом. Для государственной регистрации прав (юридический акт признания и подтверждения возникновения, ограничения (обременения), перехода или прекращения прав) на недвижимое имущество в соответствии с Гражданским кодексом РФ необходимо обратиться в Федеральную регистрационную службу.

Примечание: Технический паспорт изготовлен для газификации, предоставления узаконения самовольных строений, перепланировки, подготовки проектной документации на инженерные сети и иных целей, не связанных с государственной регистрацией права.

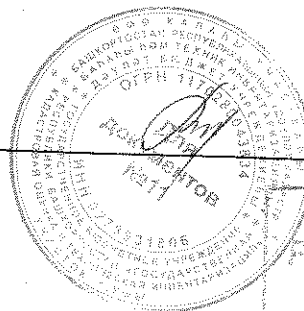
Перечень документов, прилагаемых к техническому паспорту

№№ п/п	Наименование	Дата составления	Масштаб	Кол-во листов	Примечание
1	Экспликация	28.09.2017		2	
2	Поэтажный план	28.09.2017	1/100	4	

Заместитель руководителя - начальник участка _____

Аюпов И. Р.

МП



Прошито и пронумеровано
Листа(ов)