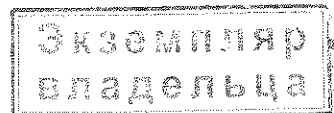


РЕСПУБЛИКА БАШКОРТОСТАН



Участок г.Уфы Государственного бюджетного учреждения Республики Башкортостан
"Государственная кадастровая оценка и техническая инвентаризация"

ТЕХНИЧЕСКИЙ ПАСПОРТ

На нежилые помещения 1-4 этажей отдельно стоящего четырехэтажного
нежилого здания и четырехэтажного нежилого пристроя к нему

Город	Уфа
Район	Советский
Улица	Рихарда Зорге
Дом №	12
Строение (корпус)	2

Инвентарный номер	3700					
Кадастровый номер						
	А	Б	В	Г	Д	Е

Форма технического паспорта согласована
с Государственным комитетом
Республики Башкортостан по управлению
государственной собственностью 10.01.2001 г.

Паспорт составлен по состоянию на
28 сентября 2017 г.

(указывается дата обследования объекта недвижимости)



ТЕХНИЧЕСКИЙ ПАСПОРТ ПРАВОУСТАНОВЛИВАЮЩИМ ДОКУМЕНТОМ НЕ ЯВЛЯЕТСЯ

1. Состав объекта недвижимости (назначение основных строений)

№ п/п	Литера строений	Наименование (назначение, классификация строений)	Фактическое использование	Основные учетно-технические характеристики строений					
				Материал стен	Этажность	Общая площадь, кв.м.	Общий объем, куб.м.	Процент износа	Инвентаризационная стоимость, руб.
1	A	Комбинат бытового обслуживания	торговое	ж/бетонные панели	4	6 635.2	35460	28	7 706 748
2	A1	Пристрой	торговое	ж/бетонные панели	4	1 844.1	9611	29	1 952 249
ИТОГО:						8 479.3			9 658 997

Инвентаризационная стоимость:
 Девять миллионов шестьсот пятьдесят восемь тысяч девятьсот девяносто семь рублей.

Назначение: нежилое

2. Форма собственности

2.1. Реестровый номер 531

2.2. Сведения о принадлежности объекта недвижимости

Дата учета	Субъект права: для граждан - ФИО по паспорту, для юридических лиц - по Уставу	Вид права	Доля в праве	Документы, подтверждающие право пользования, владения и распоряжения
07.11.2017	Владельцы инвестиционных паев - Владельцы инвестиционных паев Закрытого паевого инвестиционно- го фонда недвижимости "МДМ - Золотой Город", данные о которых устанавливаются на основании данных лицевых счетов владель- цев инвестиционных паев в реест- ре владельцев инвестиционных паев и счетов депо владелец	Долевая собствен- ность	Комбинат бытового обслужи- вания, пл. 8412,5 кв.м., Лит. А,А1	Свидетельство о государствен- ной регистрации права серия 04 АГ № 209231 от 19.05.2011

2.3. Учет арестов и запрещений

Наложено	Снято
Отсутствуют	

3. Экспликация земельного участка (кв. м.)

Площадь земельного участка		Застроенная площадь	Незастроенная площадь			Прочая
По документам	Фактическая		Всего	В том числе		
				Замощено	Озеленено	Прочая
		2 328.2				

4. Благоустройство основных строений (кв.м.)

Литера по плану	Водоснабжение	Канализация	Отопление				Горячее водоснабжение	Газоснабжение	Электроснабжение	Лифты, шт.		Телефон
			От ТЭЦ	От групповой (кварт.) котельной	От собственной котельной	Другое				Пассажирские	Грузовые	
A	6 635.2	6 635.2	6 635.2				6 635.2		6 635.2	1.0	2.0	6 635.2
A1	1 844.1	1 844.1	1 844.1				1 844.1		1 844.1		1.0	1 844.1

Литера по плану	Этаж	Номера помещений	Назначение частей помещений, комнат и т.д. по фактическому использованию	Общая площадь, кв.м.	в т.ч., кв.м.		Места общего пользования, кв.м.	Высота помещения, м
					Основная	Вспомогательная		
1	2	3	4	5	6	7	8	9
		34б	комната приемки товара	9.4	9.4			3.52
		34в	комната персонала	12.2		12.2		3.52
		35	электрощитовая	15.7		15.7		4.58
		36	коридор	2.6		2.6		3.58
		36а	комната охраны	15.3	15.3			2.10
		38	торговое	8.4	8.4			3.58
		39	тамбур	24.8		24.8		3.58
		41	торговое	9.1	9.1			3.58
		42	торговое	17.6	17.6			3.58
		43	торговое	4.0	4.0			3.58
		44	торговое	14.0	14.0			3.58
		45	лифт	4.6		4.6		4.58
		46	лифтовый холл	11.2		11.2		4.58
		48	часть торгового помещения	0.9	0.9			3.58
		49	часть торгового помещения	2.8	2.8			3.58
		52	лестничная клетка	26.8		26.8		2.08
		Итого по этажу "1" литеры "А1"		469.4	118.4	351.0		
А	2	1	торговый зал	532.6	532.6			3.58
		2	венткамера	43.6		43.6		4.58
		3	электрощитовая	7.2		7.2		4.58
		4	кабинет	12.6	12.6			3.58
		5	кабинет	19.6	19.6			
		6	комната приема пищи	14.2	14.2			
		7	комната приготовления пищи	7.6	7.6			
		8	санузел	2.5		2.5		
		9	санузел	2.7		2.7		
		10	лестничная клетка	13.0		13.0		2.08
		11	компрессорная	25.2		25.2		3.58
		12	серверная	1.8	1.8			
		13	бельевая	10.6		10.6		
		14	коридор	18.8		18.8		
		15	гардероб	12.9		12.9		
		16	склад	30.3	30.3			
		17	гардероб	26.5		26.5		
		18	склад	89.4	89.4			
		19	лестничная клетка	12.9		12.9		2.08
		20	торговый зал	98.9	98.9			3.58
		34	торговое	569.6	569.6			3.58
		34а	примерочная	11.0	11.0			3.58
		35	служебное	9.0	9.0			3.58
		36	склад	16.7	16.7			3.58
		37	коридор	11.9		11.9		3.58
		38	кладовая	1.2		1.2		3.58
		39	комната приема пищи	12.0		12.0		3.58
		40	бытовая	16.4		16.4		3.58
		41	лестничная клетка	12.9		12.9		2.08
		42	лестничная клетка	12.6		12.6		2.08

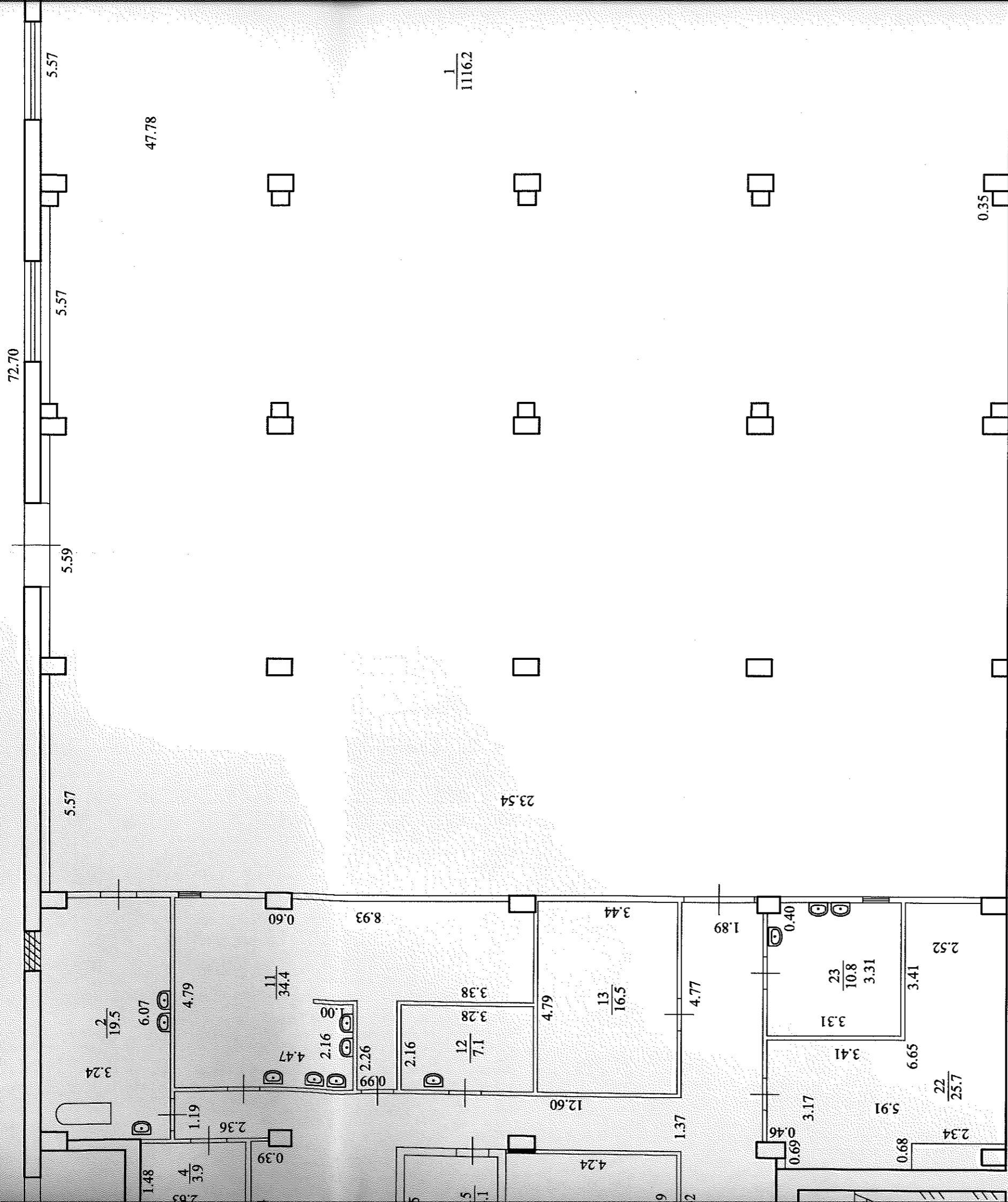
Литера по плану	Этаж	Номера помещений	Назначение частей помещений, комнат и т.д. по фактическому использованию	Общая площадь, кв.м.	в т.ч., кв.м.		Места общего пользования, кв.м.	Высота помещения, м
					Основная	Вспомогательная		
1	2	3	4	5	6	7	8	9
		Итого по этажу "2" литеры "А"		1656.2	1413.3	242.9		
А1		21	склад	83.1	83.1			3.58
		21а	торговое помещение	9.7	9.7			2.08
		21б	торговое помещение	16.7	16.7			2.08
		22	лестничная клетка	26.8		26.8		2.08
		23	кабинет	10.2	10.2			3.58
		24	примерочная	82.3	82.3			3.58
		24а	кабинет	4.9	4.9			3.58
		24б	комната приема пищи	3.9		3.9		3.58
		24в	коридор	2.8		2.8		3.58
		26	коридор	125.6		125.6		3.58
		26а	торговое помещение	15.5	15.5			3.58
		26б	торговое помещение	21.4	21.4			3.58
		27	торговое	9.0	9.0			3.58
		28	электрощитовая	5.6		5.6		4.58
		29	склад	8.9	8.9			3.58
		31	склад	4.8	4.8			4.58
		43	лестничная клетка	26.8		26.8		2.08
		Итого по этажу "2" литеры "А1"		458.0	266.5	191.5		
А	3	1	торговый зал	1363.8	1363.8			3.57
		2	машинное отделение	15.0		15.0		4.58
		3	электрощитовая	7.4		7.4		4.58
		4	лестничная клетка	12.9		12.9		2.08
		5	лестничная клетка	12.6		12.6		2.08
		9	туалет	14.9		14.9		3.57
		10	туалет	11.4		11.4		3.57
		13	подсобное помещение	6.8		6.8		3.57
		14	склад	94.2	94.2			3.57
		19	коридор	13.0		13.0		3.57
		19а	кабинет	6.6	6.6			3.57
		20	кабинет	13.4	13.4			3.57
		21	бытовая	11.0		11.0		3.57
		22	лестничная клетка	12.9		12.9		2.08
		23	лестничная клетка	12.6		12.6		2.08
		25	склад	65.3	65.3			
		Итого по этажу "3" литеры "А"		1673.8	1543.3	130.5		
А1		6	торговый зал	386.7	386.7			3.57
		6а	склад	19.8	19.8			2.08
		7	лестничная клетка	28.8		28.8		2.08
		8	электрощитовая	6.7		6.7		4.58
		24	лестничная клетка	28.8		28.8		2.08
		Итого по этажу "3" литеры "А1"		470.8	406.5	64.3		
А	4	1	торговый зал	1401.2	1401.2			3.57
		2	лестничная клетка	12.9		12.9		4.58
		3	лестничная клетка	12.6		12.6		4.58
		7	электрощитовая	5.7		5.7		4.58
		8	кабинет	20.0	20.0			3.57

Литера по плану	Этаж	Номера помещений	Назначение частей помещений, комнат и т.д. по фактическому использованию	Общая площадь, кв.м.	в т.ч., кв.м.		Места общего пользования, кв.м.	Высота помещения, м
					Основная	Вспомогательная		
1	2	3	4	5	6	7	8	9
		9	служебное	14.8	14.8			3.57
		10	туалет	2.2		2.2		3.57
		11	архив	4.4	4.4			3.57
		12	комната приема пищи	25.3		25.3		
		13	кабинет	16.7	16.7			
		14	склад	139.0	139.0			
			Итого по этажу "4" литеры "А"	1654.8	1596.1	58.7		
A1		4	торговый зал	329.0	329.0			3.57
		4а	коридор	8.7		8.7		4.58
		4б	гардероб	10.9		10.9		4.58
		4в	склад	18.3	18.3			4.58
		4г	кабинет	13.5	13.5			4.58
		4д	коридор	3.7		3.7		4.58
		4е	кабинет	28.0	28.0			4.58
		5	лестничная клетка	28.9		28.9		4.58
		6	электрощитовая	4.9		4.9		4.58
			Итого по этажу "4" литеры "А1"	445.9	388.8	57.1		
A			Итого по литере "А"	6635.2	5903.4	731.8		
A1			Итого по литере "А1"	1844.1	1180.2	663.9		
			Итого по объекту в целом	8479.3	7083.6	1395.7		

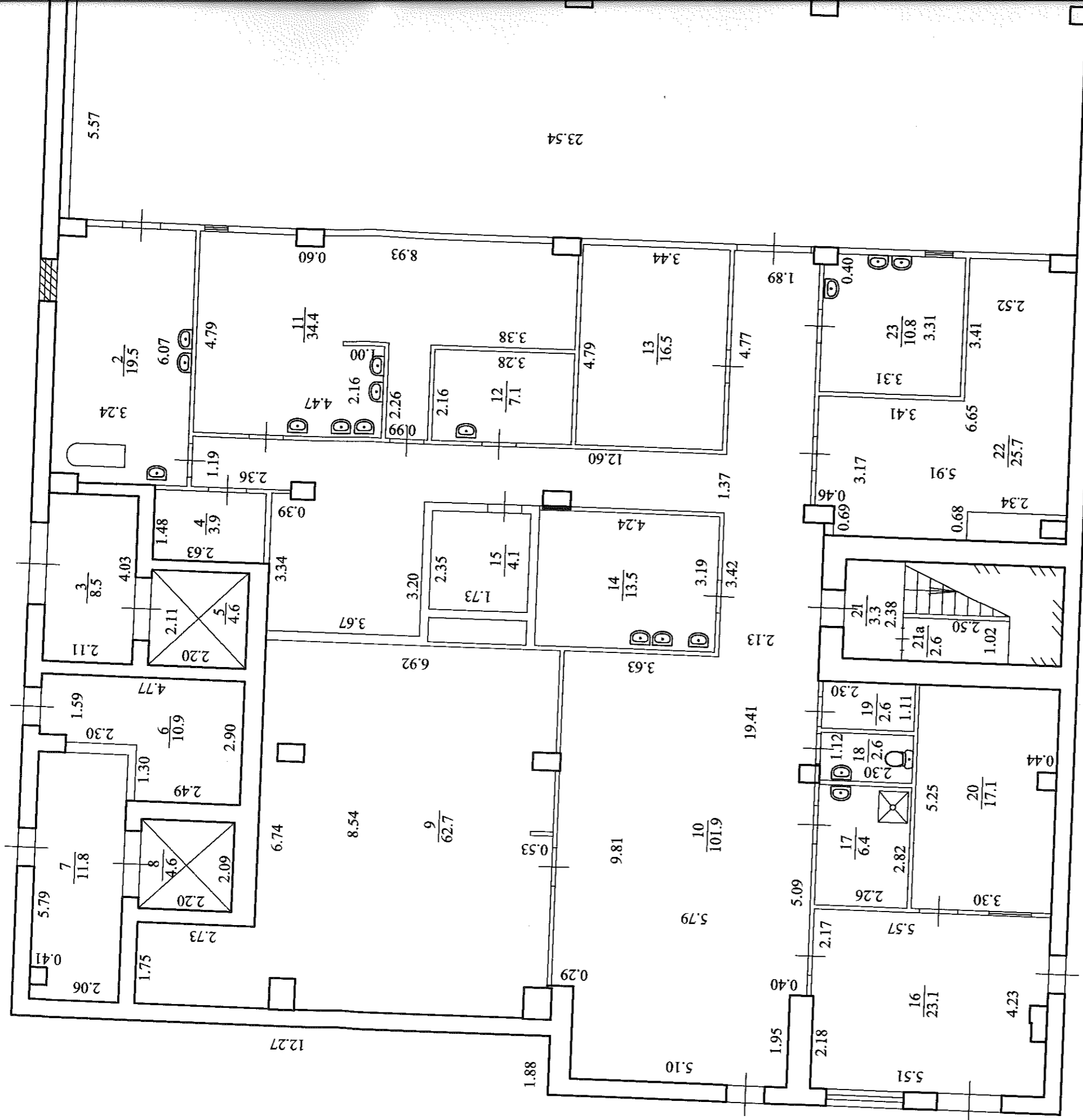
Примечание

Изменение общей площади помещений произошло в связи с перепланировкой помещений и уточнением инвентарных данных.

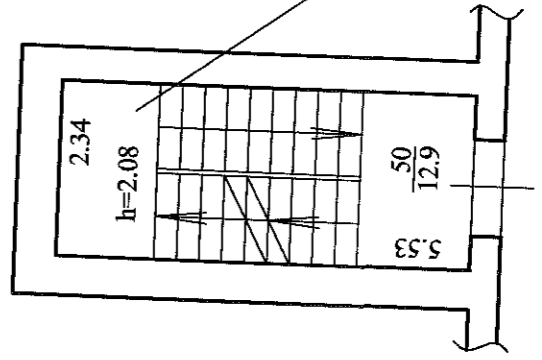




промежуточный лестничный марш между 1 и 2 этажом



Лит. А
Н=19.52

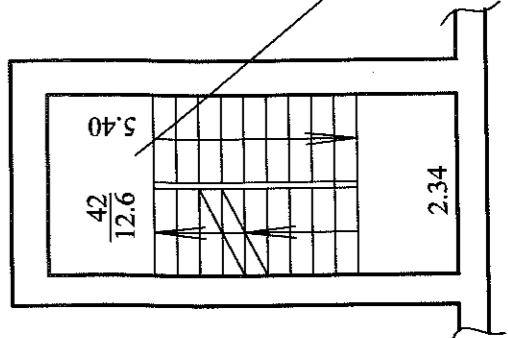
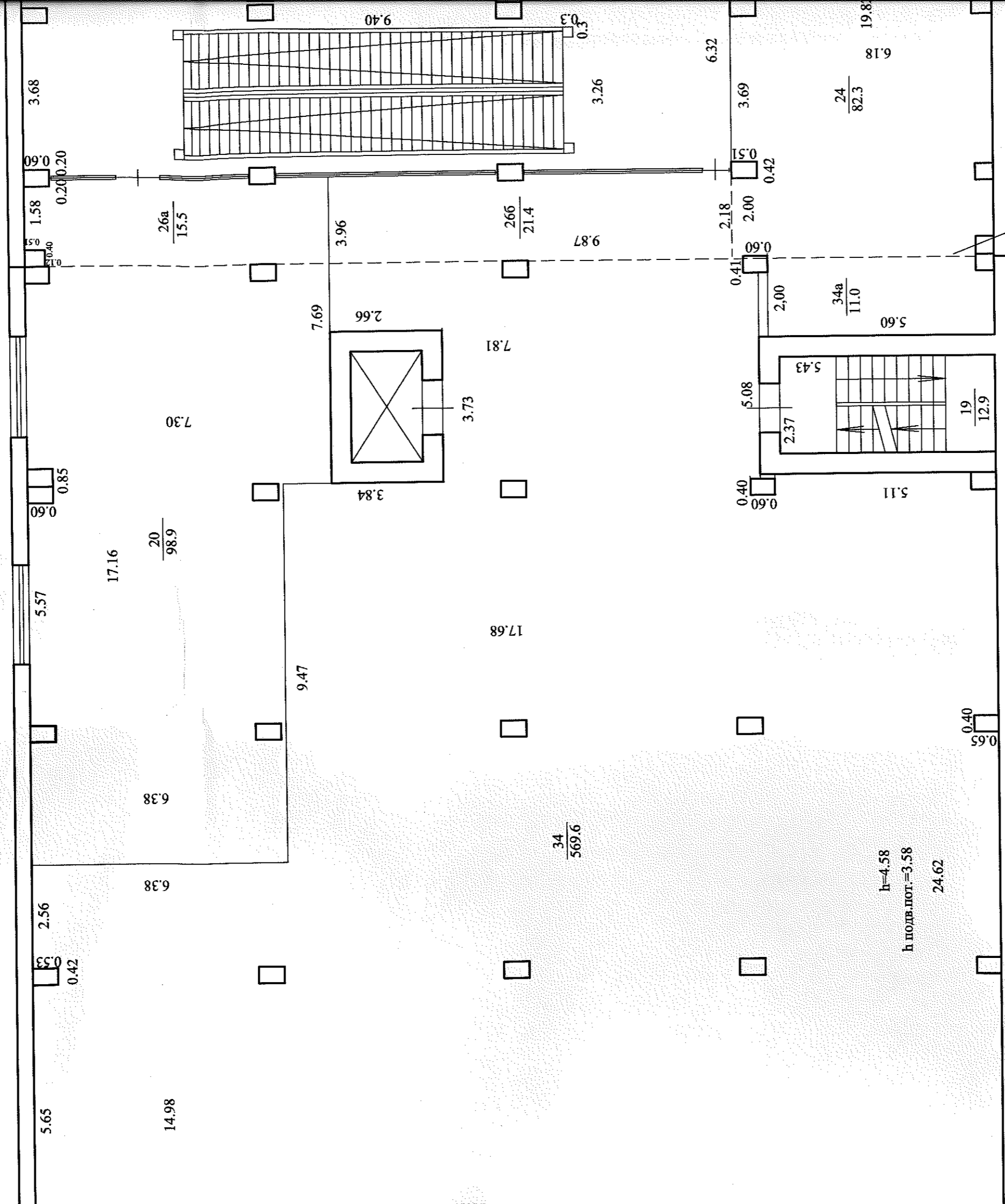


промежуточный лестничный марш между 1 и 2 этажом

ЭТАЖНЫЙ ПЛАН

улица по ул. Рихарда Зорге дом № 12 корп. 2

этаж А-А1 2

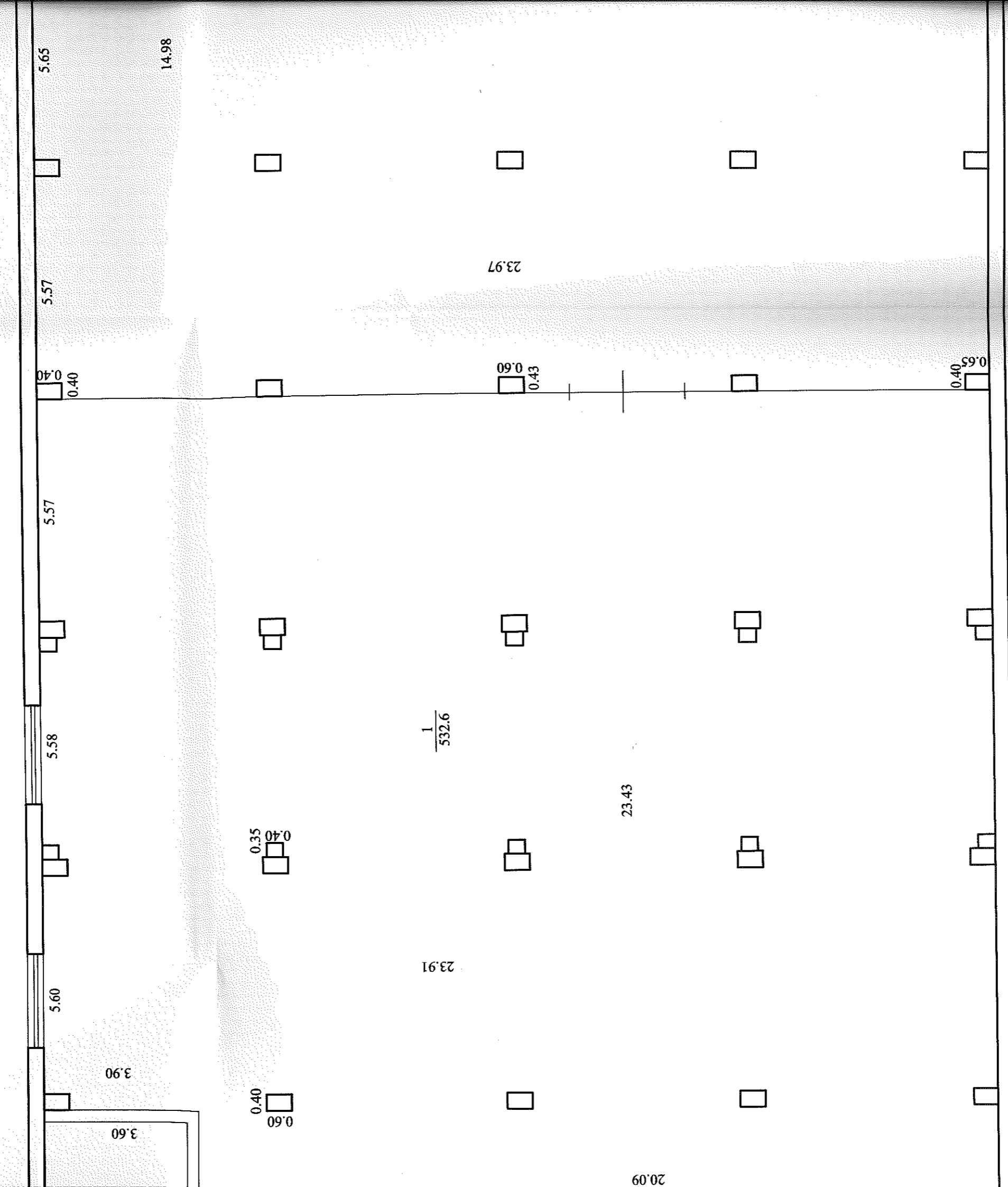


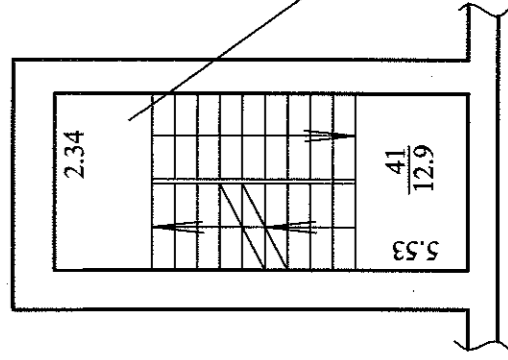
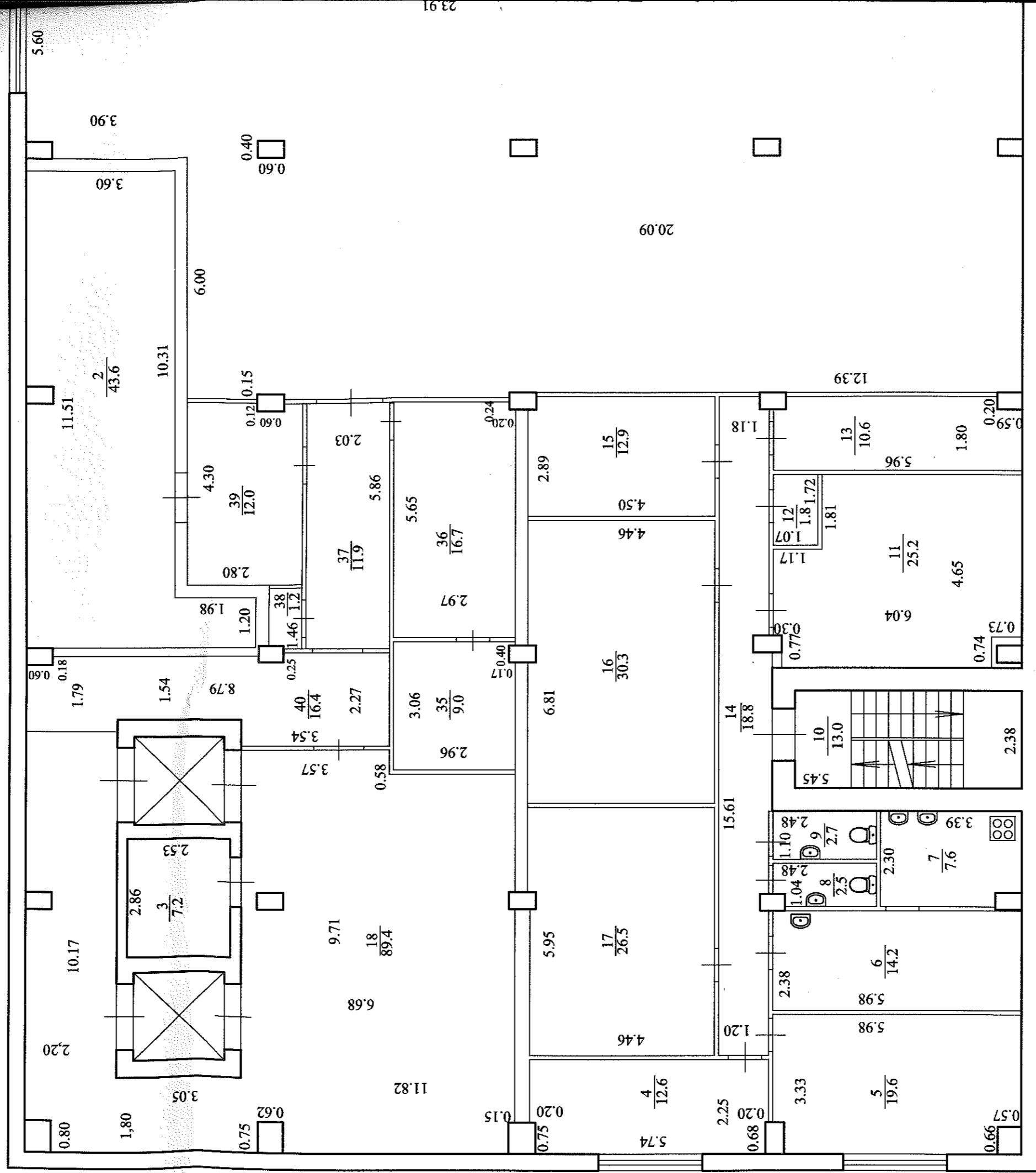
граница между лит. А и А1

ПОЭТАЖНЫЙ

Нежилого строения по ул. Рихарда З.

Литера А, А1 этаж





промежуточный лестничный марш между 2 и 3 этажом

